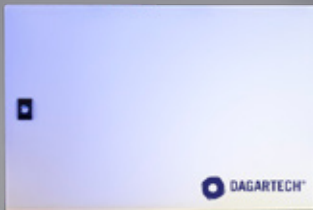
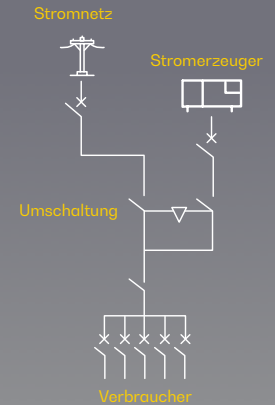


ATS 125 A

Schalttafel
für Schütze



 **GEWICHT:**
17,5 kg
 **ABMESSUNGEN:**
L: 600 mm
W: 250 mm
H: 400 mm



CE-Zertifikat

Beispielbild. Dagartech behält sich das Recht vor, die Daten dieses technischen Datenblatts ohne Vorankündigung zu ändern.



1. Allgemeine technische Daten

Allgemeine technische Daten	Anwendung des Schützes	ATS_Schneider_PT
	Gebrauchskategorie	AC-1
	Frequenz	50/60 Hz
	Anzahl der Pole	4
	Zusammensetzung der Hilfskontakte	N/A
Bemessungsbetriebsspannung (U_n)	Speisungskreis, Zustand 1 ≤ 690 V AC 25... 400 Hz	
	Versorgungsschaltung, Zustand 1 ≤ 690 V AC	
Bemessungsbetriebsstrom (I_n)	125 A bei 60 °C bis ≤ 440 V AC AC-1 für die Stromversorgung	
	Art des Steuerkreises	CA bei 50/60Hz
	Bemessungsbetätigungsspannung (U_c)	230V AC 50/60Hz
	Bemessungsstoßspannungsfestigkeit (U_{imp})	6 kV gemäß IEC 60947
	Überspannungskategorie	III
Konventioneller thermischer Strom bei < 60 °C (I_{th})	125 A bei < 60 °C für Stromversorgungskreis	
	N/A	
Irms Nenneinschaltleistung	1100 A bei 440 V für Stromversorgungskreis gemäß IEC 60947	
	N/A	
Bemessungsschaltvermögen	N/A	
	1100 A bei 440 V für Stromversorgungskreis gemäß IEC 60947	
	640 A bei < 40 °C - 10 s für Stromversorgungskreis	
	990 A bei < 40 °C - 1 s für Stromversorgungskreis	
	135 A bei < 40 °C - 10 min für Stromversorgungskreis	
Zulässiger Kurzzeitstrom (I_{cw})	320 A bei < 40 °C - 1 min für Stromversorgungskreis	
	N/A	
	N/A	
	N/A	

Normen

- CSA C22.2 Nr. 14
- EN 60947-4-1
- EN 60947-5-1
- IEC 60947-4-1
- IEC 60947-5-1
- UL 508

Zertifizierungen des Produkts

- UL
- BV
- CCC
- LROS (Lloyds Register of Shipping)
- DNV
- CSA
- RINA
- GOST
- GL

50/60Hz

Ferngesteuerter motorisierter Schalter (RTS)

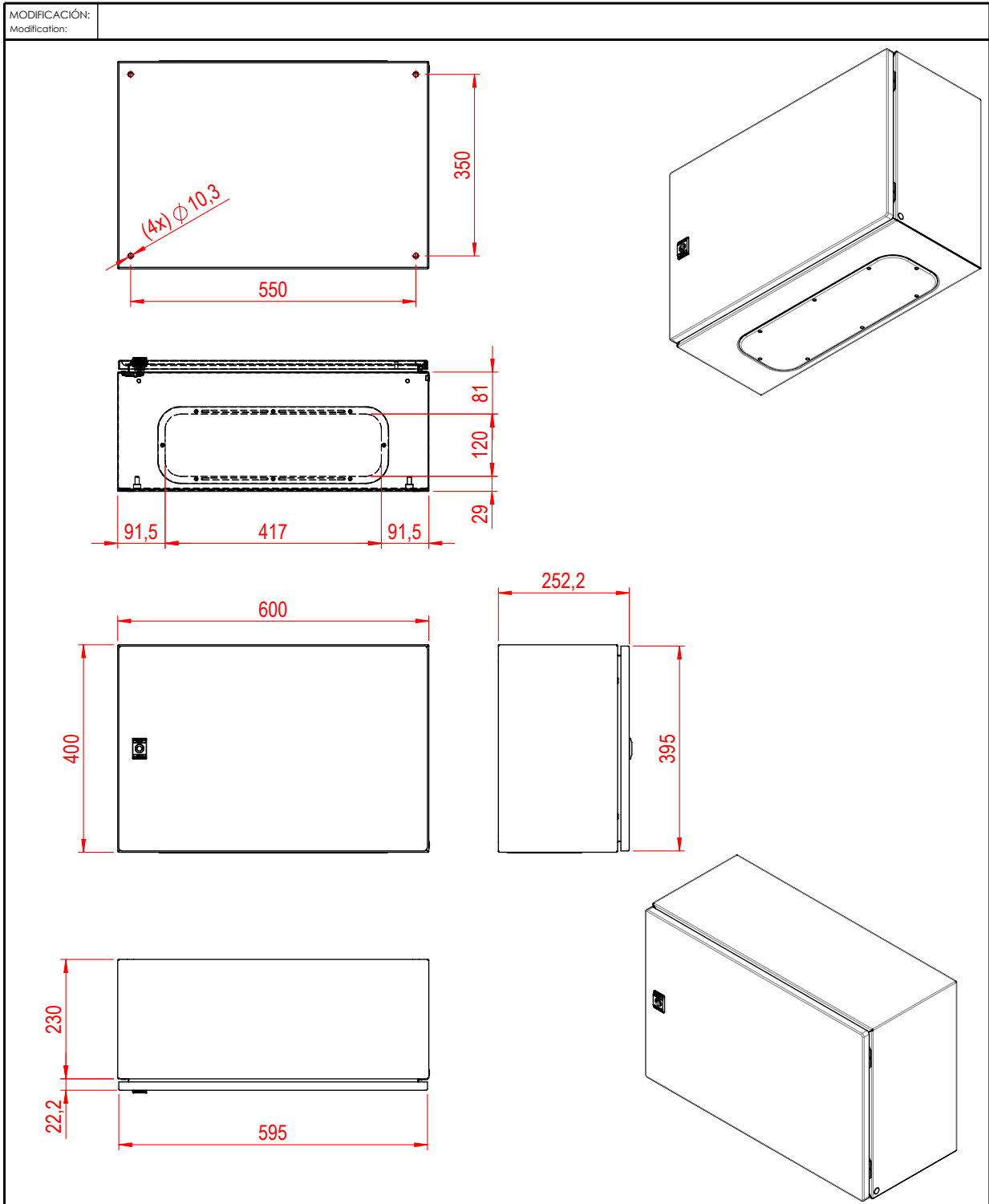
2. Wichtigste elektrische Kenndaten

Elektrische Kenndaten/Stromstärke	125A
Zugehörige Sicherung	200 A gG bei ≤ 690 V, Typ 1 Koordination für Stromversorgungskreis
	160 A gG bei ≤ 690 V, Typ 2 Koordination für Stromversorgungskreis
	N/A
Bemessungsisolationsspannung (U_i)	Stromversorgungskreis, Zustand 1 600 V CSA zertifiziert
	Stromversorgungskreis, Zustand 1 600 V UL-zertifiziert
	Stromversorgungskreis, Zustand 1 1000 V gemäß IEC 60947-4-1
	N/A
	N/A
Durchschnittliche Impedanz	0,8 mOhm - lth 125 A 50 Hz für Stromversorgungskreis
Verlustleistung pro Pol	12,5 W AC-1
Umschaltdauer, Netz-Gruppe (ms)	22
Umschaltdauer, Gruppe-Netz (ms)	22
Halteleistungsaufnahme in VA	245 VA 60 Hz 0,75 20 °C)
	245 VA 50 Hz 0,75 20 °C)
Anzugsleistung in VA	26 VA 60 Hz 0,3 20 °C)
	26 VA 50 Hz 0,3 20 °C)
Wärmeabgabe	6..10 W bei 50/60 Hz
Maximale Kabelquerschnitte (mm²)	96 mm ² / 2x50 mm ²

3. Wichtigste mechanische Kenndaten

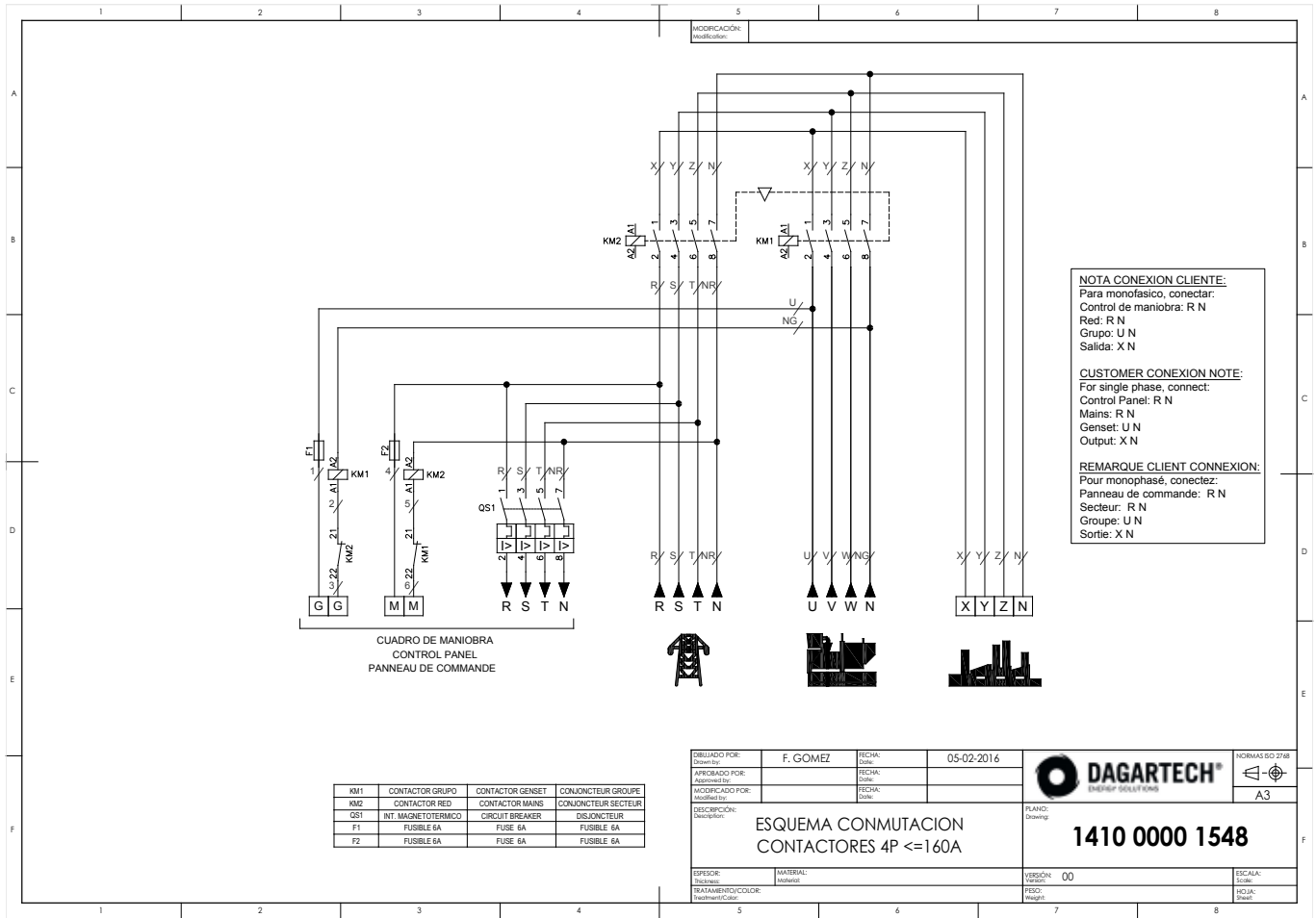
Elektrische Kenndaten/Stromstärke	125A
Mechanische Lebensdauer (M Zyklen)	4
Mechanischer Schutzindex	IP66
Mechanische Stoßfestigkeit des Gehäuses gemäß IEC 62262	IK10
RAL-Farbe	RAL 7035

Elektrische Kenndaten/Stromstärke	125A
Mechanische Lebensdauer (M Zyklen)	4
Mechanische Stoßfestigkeit des Gehäuses gemäß IEC 62262	IK10



MODIFICACIÓN: Modification:							
DIBUJADO POR: Drawn by:	PLECINA	FECHA: Date:	23/11/2021			NORMAS ISO 2768-c	
APROBADO POR: Approved by:		FECHA: Date:					
MODIFICADO POR: Modified by:		FECHA: Date:					
DESCRIPCIÓN: Description:				PLANO: Drawing:			
ARMARIO DE CHAPA 400X600X250 -- NSYCRN46250 (ALTO X ANCHO X PROFUNDO)				140000005314			
ESPEJOR: Thickness:	MATERIAL: VER LISTADO		VERSIÓN: Version:		ESCALA: 1:10		
TRATAMIENTO/COLOR: Treatment/Color:			PESO: 10.82		HOJA: 1 / 1		

V.0 -2024. Última Actualización: 19/04/2024. © Técnica Zeichnung und Abbildungen als Beispiele. Dagartech behält sich das Recht vor, die Daten dieses technischen Datenblatts ohne Vorankündigung zu ändern.





DAGARTECH[®]
CUSTOM ENERGY SOLUTIONS

info@dagartech.com

Tel.: +34 976 141 655

**CUSTOM
ENERGY
SOLUTIONS**

dagartech.com