

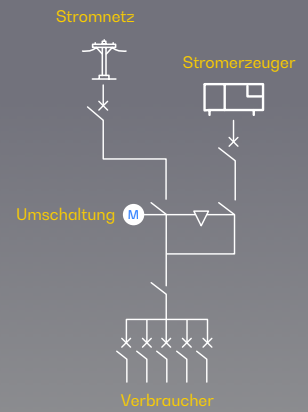
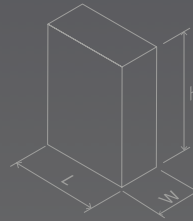


ATyS d 1600A

Ferngesteuerter motorisierter Schalter (RTS)

 **GEWICHT:**
375 kg

 **ABMESSUNGEN:**
L: 676 mm
W: 1018 mm
H: 1653 mm




CE-Zertifikat


Beispielbild. Dagartech behält sich das Recht vor, die Daten dieses technischen Datenblatts ohne Vorankündigung zu ändern.



 Versorgungsspannung
 208-277VAC±20%

 Plug&Play-
 Lösung

 Manueller Notantrieb

 Watchdog-
 Relais

 IEC 60947-6-1 AC
 32B (bis 2000A)

1. Allgemeine technische Daten

Allgemeine technische Daten	Nennspannung	230VAC	
	Versorgungsspannungsbereich	177-288VAC	
	Frequenz	50Hz / 60Hz	
	Anzahl der Pole	4	
	Schutzgrad IP	43	
	Unterbrechungs- und Trennvorrichtungen	Mechanisch verriegelt	
	Trennung durch Unterbrechung	Vollständig sichtbar	
	Betriebsmodus	Automatisch/manuell mit Verriegelung	
	Verriegelung	Durch Vorhängeschloss	
	Kabelanschluss	Unten/unten	
	Befestigungssystem	Am Boden verankert	
	Farbe der Kalotte	RAL 7035	

- Die Geräte ATyS d sind 4-polige, ferngesteuerte, motorisierte Lastumschalter mit voll sichtbarer Unterbrechung.
- Sie ermöglichen die Lastumschaltung von zwei Drehstromversorgungen über potentialfreie Fernkontakte von einer externen automatischen Steuerung mit Impulslogik oder einem Schalter.
- Sie sind für den Einsatz in Niederspannungsnetzen vorgesehen, in denen eine Unterbrechung der Stromversorgung der Last während der Umschaltung akzeptabel ist.

Umweltbedingungen	Feuchtigkeit (nicht kondensierend)	55 °C	80%	
		40 °C	95%	
	Temperatur	Ohne Derating	-20°C +40°C	
		Mit Derating	-20°C < t ≤ +70°C	
	Höhenanzeige	Ohne Derating	Max. 2000m	
		2000 m < A ≤ 3000	3000m < A ≤ 4000	
	Korrekturfaktoren	UE	0,95	0,8
IE		0,85	0,85	

Richtlinien und Normen

Die ATyS d M-Modelle entsprechen mindestens den folgenden internationalen Normen

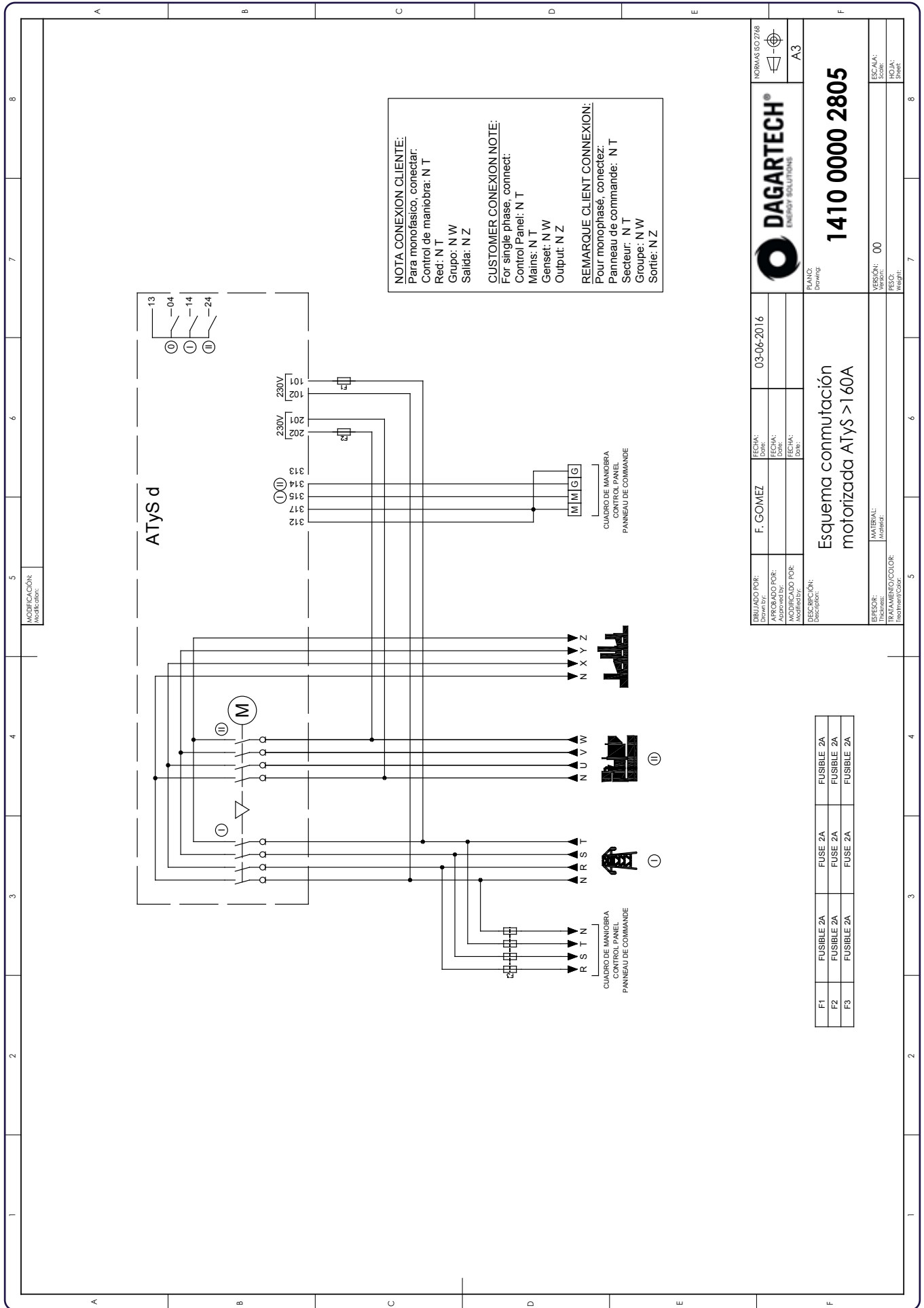
- IEC 60947-6-1
- GB 14048-11
- EN 60947-6-1
- VDE 0660-107
- BS EN 60947-6-1
- NBN EN 60947-6-1
- IEC 60947-3
- IS 13947-3
- EN 60947-3
- NBN EN 60947-3
- BS EN 60947-3

2. Wichtigste elektrische Kenndaten

Stromstärke		1600A
Frequenzen		50 Hz/60 Hz
Wärmeintensität (I _{th}) bei 40 °C (A)		1600
Wärmeintensität (I _{th}) bei 50 °C (A)		N/A
Wärmeintensität (I _{th}) bei 60 °C (A)		N/A
Wärmeintensität (I _{th}) bei 70 °C (A)		N/A
Bemessungsisolationsspannung U _i (V) (Leistungsstromkreis)		1000
Bemessungsstoßspannungsfestigkeit U _{imp} (V) (Leistungsstromkreis)		12
Bemessungsisolationsspannung U _i (V) (Steuerstromkreis)		300
Bemessungsstoßspannungsfestigkeit U _{imp} (V) (Steuerstromkreis)		4
Bemessungsbetriebsstrom, I _e (A) IEC 60947-3 bei 415 V AC - 40 °C	AC 21A / 21B ¹	1600/1600
	AC 22A / 22B ¹	1600/1600
	AC 23A / 23B ¹	1600/1600
Bemessungsbetriebsstrom, I _e (A) IEC 60947-6-1 bei 415 V AC - 40 °C	AC 33A/32B	N/A
Kurzschluss-Sicherung (Verwendung von DIN gG-Sicherungen)	Bemessungskurzschlussstrom (kA eff)	100
	Zugehörige Absicherung (DIN gG)	2x800
Kurzschlusskapazität	Bemessungskurzzeitstromfestigkeit 1 s ICW (kA)	N/A
	Bemessungskurzzeitstromfestigkeit 30 ms ICW (kA)	N/A
	Bemessungskurzzeitstromfestigkeit 60 ms ICW (kA)	32
	Bemessungskurzzeitstromfestigkeit 1 ms ICW (kA)	50
Reaktionszeit (ohne Ausfallerkennungszeit und ohne eine eventuelle Verzögerungszeit)	I-II oder II-I/I-O O O-II (s)	2,6/1,6
	Ausfalldauer in U _n (s)	1,6
Verbrauch	Eingangsstrom (A)	N/A
	Leistungsaufnahme im Beharrungszustand (VA)	N/A
Mechanische Kenndaten	Anzahl der Betätigungen	3000
Leiterquerschnitt (nicht kompatibel mit Aluminiumkabeln)	Minimaler Querschnitt (Cu mm ²), starr und flexibel	N/A
	Maximaler Querschnitt (Cu mm ²), starr und flexibel	N/A
Stromversorgung min./max. (V AC)		166/332
Nennleistungsaufnahme elektrische Steuerung (Anforderung/Nennleistung) (VA)		482/252

¹Gebrauchskategorie mit **Kennzeichnung A**: häufige Betätigung / Gebrauchskategorie mit **Kennzeichnung B**: gelegentliche Betätigung.

○ Technische Zeichnung und Abbildungen als Beispiele. Dagartech behält sich das Recht vor, die Daten dieses technischen Datenblatts ohne Vorankündigung zu ändern.



		NORMAS ISO 9001 	
DISEÑADO POR: Diseñado by:	FECHA: Date:	03-06-2016	A3
APROBADO POR: Approved by:	FECHA: Date:		
MODIFICADO POR: Modified by:	FECHA: Date:		
DESCRIPCIÓN: Description:			
Esquema conmutación motorizada ATys > 160A			
VERSIÓN: Version:	MATERIAL: Material:	PESO: Weight:	ESCALA: Scale:
TRATAMIENTO/COLOR: Treatment/Color:	00	00	00

F1	FUSIBLE 2A	FUSE 2A	FUSIBLE 2A
F2	FUSIBLE 2A	FUSE 2A	FUSIBLE 2A
F3	FUSIBLE 2A	FUSE 2A	FUSIBLE 2A



DAGARTECH[®]

CUSTOM ENERGY SOLUTIONS

info@dagartech.com

Tel.: +34 976 141 655

**CUSTOM
ENERGY
SOLUTIONS**

dagartech.com