

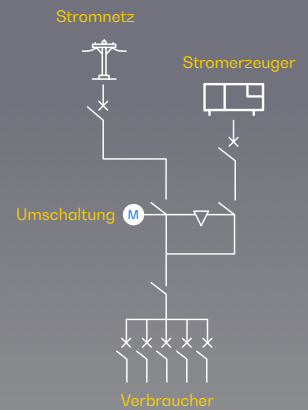
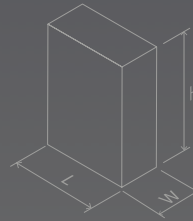


# ATyS d 2500A

Ferngesteuerter motorisierter Schalter (RTS)

 **GEWICHT:**  
**500 kg**

 **ABMESSUNGEN:**  
**L: 1000 mm**  
**W: 1000 mm**  
**H: 1800 mm**




CE-Zertifikat


Beispielbild. Dagartech behält sich das Recht vor, die Daten dieses technischen Datenblatts ohne Vorankündigung zu ändern.



 Versorgungsspannung  
 208-277VAC±20%

 Plug&Play-  
 Lösung

 Manueller Notantrieb

 Watchdog-  
 Relais

 IEC 60947-6-1 AC  
 31B (bis 3200A)

## 1. Allgemeine technische Daten

Allgemeine technische Daten	Nennspannung	230VAC	
	Versorgungsspannungsbereich	177-288VAC	
	Frequenz	50Hz / 60Hz	
	Anzahl der Pole	4	
	Schutzgrad IP	43	
	Unterbrechungs- und Trennvorrichtungen	Mechanisch verriegelt	
	Trennung durch Unterbrechung	Vollständig sichtbar	
	Betriebsmodus	Automatisch/manuell mit Verriegelung	
	Verriegelung	Durch Vorhängeschloss	
	Kabelanschluss	Unten/unten	
	Befestigungssystem	Am Boden verankert	
	Farbe der Kalotte	RAL 7035	

- Die Geräte ATyS d sind 4-polige, ferngesteuerte, motorisierte Lastumschalter mit voll sichtbarer Unterbrechung.
- Sie ermöglichen die Lastumschaltung von zwei Drehstromversorgungen über potentialfreie Fernkontakte von einer externen automatischen Steuerung mit Impulslogik oder einem Schalter.
- Sie sind für den Einsatz in Niederspannungsnetzen vorgesehen, in denen eine Unterbrechung der Stromversorgung der Last während der Umschaltung akzeptabel ist.

Umweltbedingungen	Feuchtigkeit (nicht kondensierend)	55 °C	80%	
		40 °C	95%	
	Temperatur	Ohne Derating	-20°C +40°C	
		Mit Derating	-20°C < t ≤ +70°C	
	Höhenanzeige	Ohne Derating	Max. 2000m	
		2000 m < A ≤ 3000	3000m < A ≤ 4000	
	Korrekturfaktoren	UE	0,95	0,8
IE		0,85	0,85	

### Richtlinien und Normen

Die ATyS d M-Modelle entsprechen mindestens den folgenden internationalen Normen

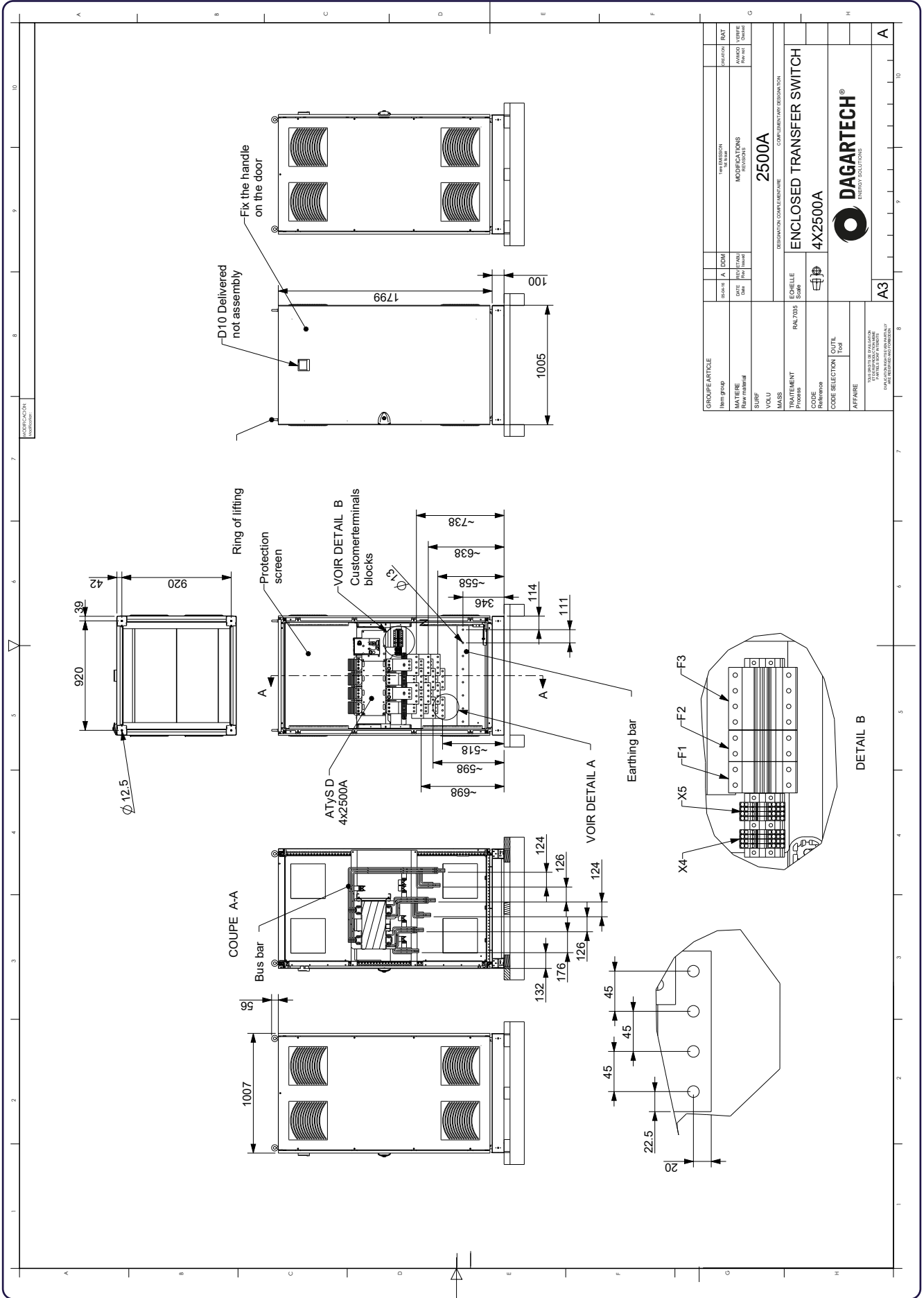
- IEC 60947-6-1
- GB 14048-11
- EN 60947-6-1
- VDE 0660-107
- BS EN 60947-6-1
- NBN EN 60947-6-1
- IEC 60947-3
- IS 13947-3
- EN 60947-3
- NBN EN 60947-3
- BS EN 60947-3

## 2. Wichtigste elektrische Kenndaten

Stromstärke		2500A
Frequenzen		50 Hz/60 Hz
Wärmeintensität (I <sub>th</sub> ) bei 40 °C (A)		2500
Wärmeintensität (I <sub>th</sub> ) bei 50 °C (A)		N/A
Wärmeintensität (I <sub>th</sub> ) bei 60 °C (A)		N/A
Wärmeintensität (I <sub>th</sub> ) bei 70 °C (A)		N/A
Bemessungsisolationsspannung U <sub>i</sub> (V) (Leistungsstromkreis)		1000
Bemessungsstoßspannungsfestigkeit U <sub>imp</sub> (V) (Leistungsstromkreis)		12
Bemessungsisolationsspannung U <sub>i</sub> (V) (Steuerstromkreis)		300
Bemessungsstoßspannungsfestigkeit U <sub>imp</sub> (V) (Steuerstromkreis)		4
Bemessungsbetriebsstrom, I <sub>e</sub> (A) IEC 60947-3 bei 415 V AC - 40 °C	AC 21A / 21B <sup>1</sup>	-/2500
	AC 22A / 22B <sup>1</sup>	N/A
	AC 23A / 23B <sup>1</sup>	N/A
Bemessungsbetriebsstrom, I <sub>e</sub> (A) IEC 60947-6-1 bei 415 V AC - 40 °C	AC 33A/32B	N/A
Kurzschluss-Sicherung (Verwendung von DIN gG-Sicherungen)	Bemessungskurzschlussstrom (kA eff)	N/A
	Zugehörige Absicherung (DIN gG)	N/A
Kurzschlusskapazität	Bemessungskurzzeitstromfestigkeit 1 s ICW (kA)	N/A
	Bemessungskurzzeitstromfestigkeit 30 ms ICW (kA)	N/A
	Bemessungskurzzeitstromfestigkeit 60 ms ICW (kA)	50
	Bemessungskurzzeitstromfestigkeit 1 ms ICW (kA)	50
Reaktionszeit (ohne Ausfallerkennungszeit und ohne eine eventuelle Verzögerungszeit)	I-II oder II-I/I-O O O-II (s)	2/1
	Ausfalldauer in U <sub>n</sub> (s)	1
Verbrauch	Eingangsstrom (A)	N/A
	Leistungsaufnahme im Beharrungszustand (VA)	N/A
Mechanische Kenndaten	Anzahl der Betätigungen	3000
Leiterquerschnitt (nicht kompatibel mit Aluminiumkabeln)	Minimaler Querschnitt (Cu mm <sup>2</sup> ), starr und flexibel	N/A
	Maximaler Querschnitt (Cu mm <sup>2</sup> ), starr und flexibel	N/A
Stromversorgung min./max. (V AC)		166/332
Nennleistungsaufnahme elektrische Steuerung (Anforderung/Nennleistung) (VA)		834/344

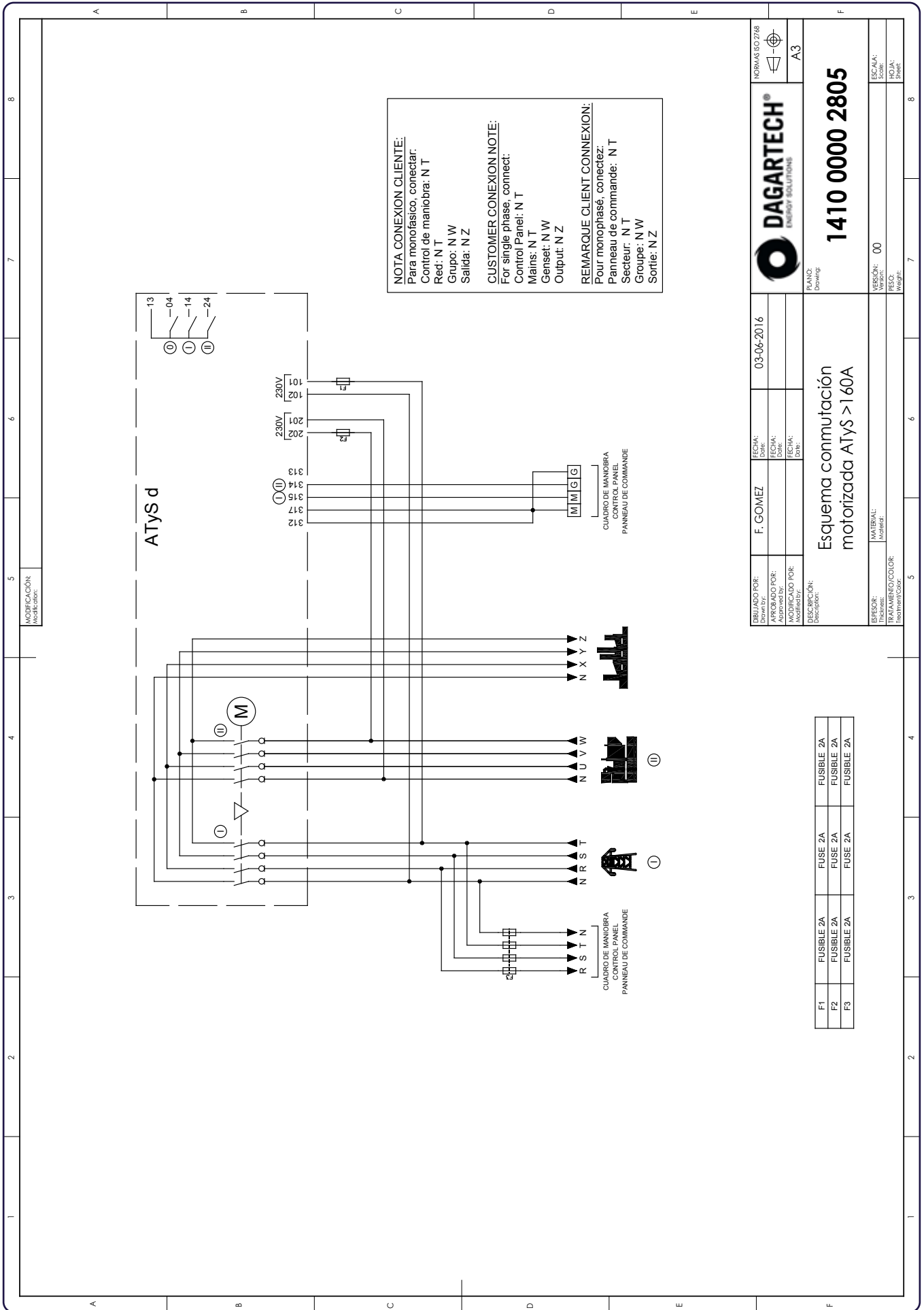
<sup>1</sup>Gebrauchskategorie mit **Kennzeichnung A**: häufige Betätigung / Gebrauchskategorie mit **Kennzeichnung B**: gelegentliche Betätigung.

V.0 - 2024, Letzte Aktualisierung: 19/04/2024  Technische Zeichnung und Abbildungen als Beispiele. Dagartech behält sich das Recht vor, die Daten dieses technischen Datenblatts ohne Vorankündigung zu ändern.



GROUP/ARTICLE	Item group	Item description	Quantity	Unit
MATIERE	Raw material	MATERIALS	Quantity	Unit
VOIR	Raw material	VOIR	Quantity	Unit
MASS	Raw material	MASS	Quantity	Unit
TRAITEMENT	Process	TRAITEMENT	Quantity	Unit
CODE	Reference	CODE	Quantity	Unit
CODE SELECTION	Tool	CODE SELECTION	Quantity	Unit
AFFAIRE	Tool	AFFAIRE	Quantity	Unit
DESIGNATION COMPLÉMENTAIRE : 2500A COMPLEMENTARY DESIGNATION : 2500A ENCLOSURE TYPE : ENCLOSED TRANSFER SWITCH CODE : 4X2500A				
SCALE : 1:1 DRAWING NUMBER : 4X2500A				
DAGERTECH ENERGY SOLUTIONS				
THIS DRAWING IS VALID ONLY FOR THE PROJECT AND COUNTRY OF ORIGIN AND MAY BE UNUSABLE IN OTHER COUNTRIES.				
A3				10

○ Technische Zeichnung und Abbildungen als Beispiele. Dagartech behält sich das Recht vor, die Daten dieses technischen Datenblatts ohne Vorankündigung zu ändern.



<b>ELABORADO POR:</b> F. GOMEZ	<b>FECHA:</b> 03-06-2016	<b>NORMAS ISO 2768</b>	<b>A3</b>
<b>APROBADO POR:</b>	<b>FECHA:</b>	<b>DAGARTECH®</b> ENERGY SOLUTIONS	
<b>MODIFICADO POR:</b>	<b>FECHA:</b>	<b>1410 0000 2805</b>	
<b>DESCRIPCIÓN:</b> Esquema conmutación motorizada ATys > 160A			
<b>MATERIAL:</b> Aluminio	<b>VERSION:</b> 00	<b>ES/A/A:</b> Esc./A/A.	<b>HOJA:</b> Sheet.
<b>TRATAMIENTO/COLOR:</b>	<b>Weight:</b>		



**DAGARTECH<sup>®</sup>**  
CUSTOM ENERGY SOLUTIONS

---

[info@dagartech.com](mailto:info@dagartech.com)

Tel.: +34 976 141 655

---

**CUSTOM  
ENERGY  
SOLUTIONS**

[dagartech.com](http://dagartech.com)