

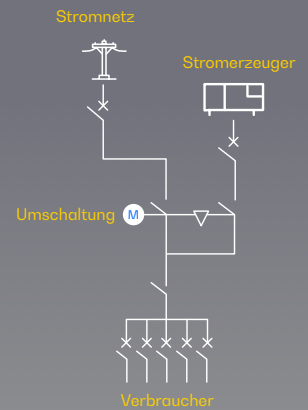
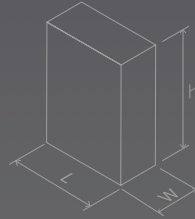


ATyS d 315A

Ferngesteuerter motorisierter Schalter (RTS)

GEWICHT:
40 kg

ABMESSUNGEN:
L: 648 mm
W: 337 mm
H: 511 mm



CE-Zertifikat

Beispielbild. Dagartech behält sich das Recht vor, die Daten dieses technischen Datenblatts ohne Vorankündigung zu ändern.



Versorgungsspannung
208-277VAC±20%

Plug&Play-
Lösung

Manueller Notantrieb

Watchdog-
Relais

IEC IEC 60947-6-1 AC
33B (bis 1250A)

1. Allgemeine technische Daten

Allgemeine technische Daten	Nennspannung	230VAC	
	Versorgungsspannungsbereich	177-288VAC	
	Frequenz	50Hz / 60Hz	
	Anzahl der Pole	4	
	Schutzgrad IP	43	
	Unterbrechungs- und Trennvorrichtungen	Mechanisch verriegelt	
	Trennung durch Unterbrechung	Vollständig sichtbar	
	Betriebsmodus	Automatisch/manuell mit Verriegelung	
	Verriegelung	Durch Vorhängeschloss	
	Kabelanschluss	Unten/unten	
	Befestigungssystem	An der Wand mittels Füßen	
	Farbe der Kalotte	RAL 7035	

- Die Geräte ATyS d sind 4-polige, ferngesteuerte, motorisierte Lastumschalter mit voll sichtbarer Unterbrechung.
- Sie ermöglichen die Lastumschaltung von zwei Drehstromversorgungen über potentialfreie Fernkontakte von einer externen automatischen Steuerung mit Impulslogik oder einem Schalter.
- Sie sind für den Einsatz in Niederspannungsnetzen vorgesehen, in denen eine Unterbrechung der Stromversorgung der Last während der Umschaltung akzeptabel ist.

Umweltbedingungen

Feuchtigkeit (nicht kondensierend)	55 °C	80%
	40 °C	95%
Temperatur	Ohne Derating	-20°C +40°C
	Mit Derating	-20°C < t ≤ +70°C
Höhenanzeige	Ohne Derating	Max. 2000m
	2000 m < A ≤ 3000	3000m < A ≤ 4000
Korrekturfaktoren	UE	0,95
	IE	0,85

Richtlinien und Normen

Die ATyS d M-Modelle entsprechen mindestens den folgenden internationalen Normen

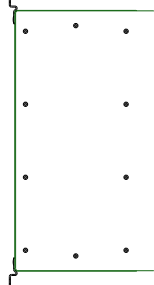
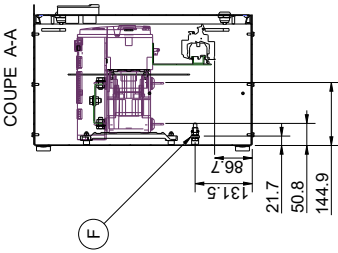
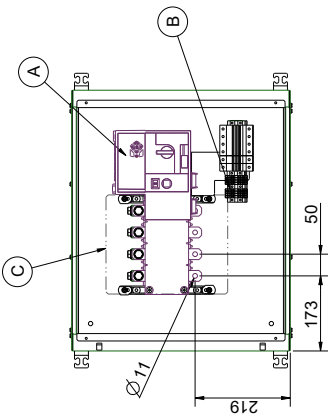
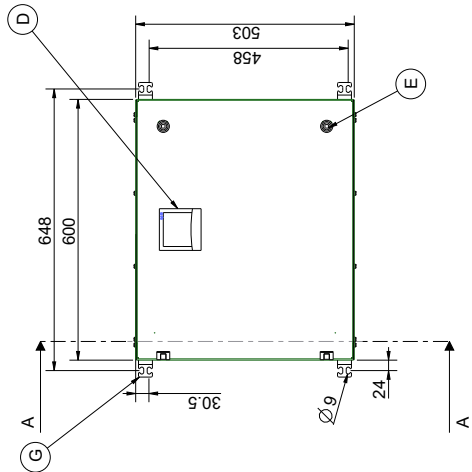
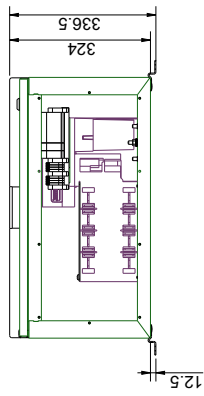
- IEC 60947-6-1
- GB 14048-11
- EN 60947-6-1
- VDE 0660-107
- BS EN 60947-6-1
- NBN EN 60947-6-1
- IEC 60947-3
- IS 13947-3
- EN 60947-3
- NBN EN 60947-3
- BS EN 60947-3

2. Wichtigste elektrische Kenndaten

Stromstärke		315A
Frequenzen		50 Hz/60 Hz
Wärmeintensität (I _{th}) bei 40 °C (A)		315
Wärmeintensität (I _{th}) bei 50 °C (A)		N/A
Wärmeintensität (I _{th}) bei 60 °C (A)		N/A
Wärmeintensität (I _{th}) bei 70 °C (A)		N/A
Bemessungsisolationsspannung U _i (V) (Leistungsstromkreis)		1000
Bemessungsstoßspannungsfestigkeit U _{imp} (V) (Leistungsstromkreis)		12
Bemessungsisolationsspannung U _i (V) (Steuerstromkreis)		300
Bemessungsstoßspannungsfestigkeit U _{imp} (V) (Steuerstromkreis)		4
Bemessungsbetriebsstrom, I _e (A) IEC 60947-3 bei 415 V AC - 40 °C	AC 21A / 21B ¹	315/315
	AC 22A / 22B ¹	315/315
	AC 23A / 23B ¹	315/315
Bemessungsbetriebsstrom, I _e (A) IEC 60947-6-1 bei 415 V AC - 40 °C	AC 33A/32B	N/A
Kurzschluss-Sicherung (Verwendung von DIN gG-Sicherungen)	Bemessungskurzschlussstrom (kA eff)	50
	Zugehörige Absicherung (DIN gG)	315
Kurzschlusskapazität	Bemessungskurzzeitstromfestigkeit 1 s ICW (kA)	N/A
	Bemessungskurzzeitstromfestigkeit 30 ms ICW (kA)	N/A
	Bemessungskurzzeitstromfestigkeit 60 ms ICW (kA)	10
	Bemessungskurzzeitstromfestigkeit 1 ms ICW (kA)	8
Reaktionszeit (ohne Ausfallerkennungszeit und ohne eine eventuelle Verzögerungszeit)	I-II oder II-I/I-O O O-II (s)	1,3/0,85
	Ausfalldauer in U _n (s)	0,6
Verbrauch	Eingangsstrom (A)	N/A
	Leistungsaufnahme im Beharrungszustand (VA)	N/A
Mechanische Kenndaten	Anzahl der Betätigungen	8000
Leiterquerschnitt (nicht kompatibel mit Aluminiumkabeln)	Minimaler Querschnitt (Cu mm ²), starr und flexibel	N/A
	Maximaler Querschnitt (Cu mm ²), starr und flexibel	N/A
Stromversorgung min./max. (V AC)		166/332
Nennleistungsaufnahme elektrische Steuerung (Anforderung/Nennleistung) (VA)		298/137

¹Gebrauchskategorie mit **Kennzeichnung A**: häufige Betätigung / Gebrauchskategorie mit **Kennzeichnung B**: gelegentliche Betätigung.

-Control terminal kit
 Ref : 70A824
 -Schéma n° 3S365456
 au dernier indice
 -Mettre un plan de
 câblage dans le coffret
 -Monter la visserie de
 raccordement amont et
 aval de l'ATyS

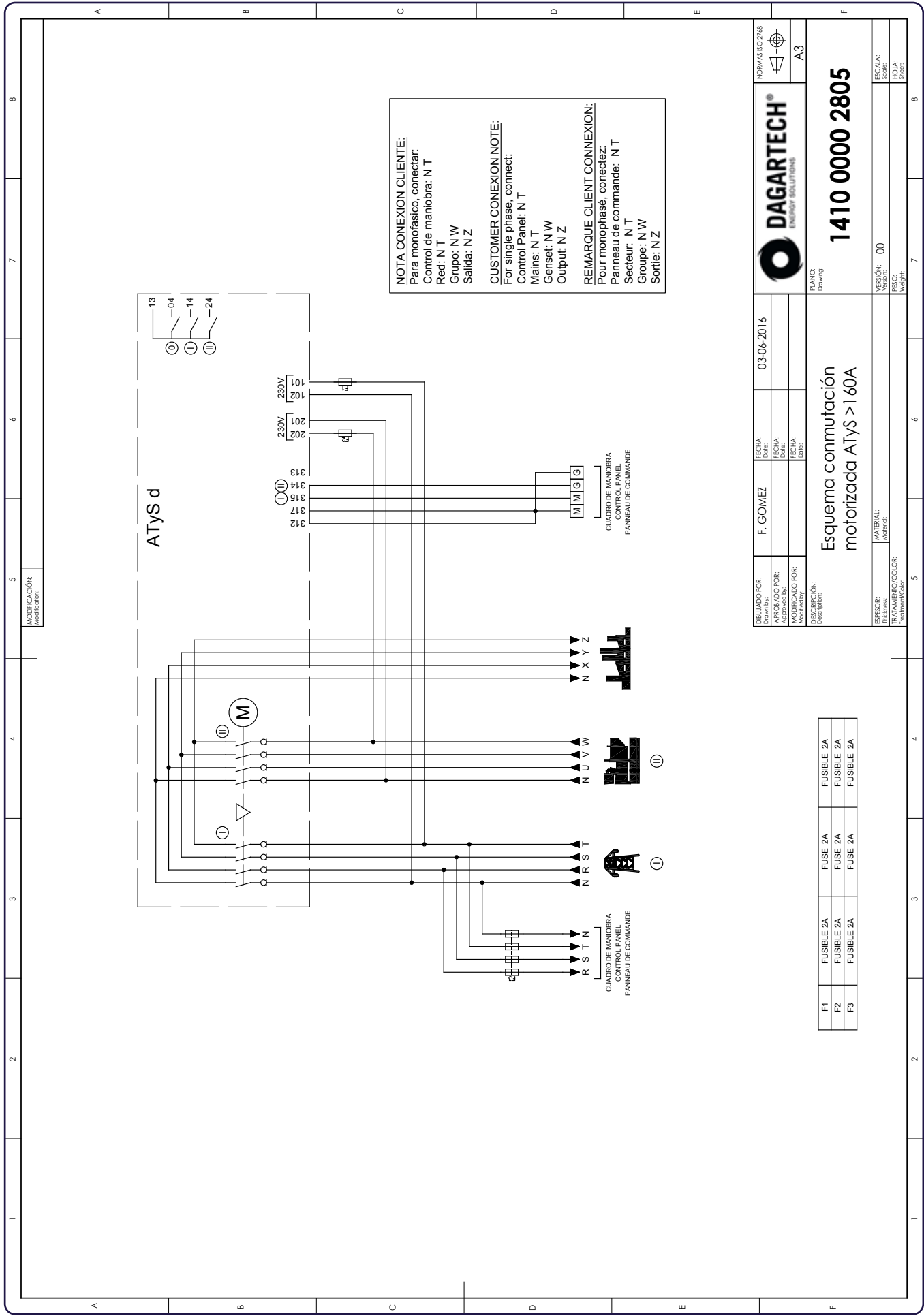


Landmark	Designation
A	Transfer switch ATyS D 4x315A
B	Control terminals
C	Upstream and downstream screen protection
D	D10 delivered loose
E	3mm double bar locking
F	Earthing bar
G	Fixing brackets delivered loose

GROUP/ARTICLE	Item group	Item description	Quantity	Unit
MATIERE	Raw material	MATERIALS	Quantity	Unit
SHRUF	Raw material	TOOLS	Quantity	Unit
MASS	Weight	DESIGNATION COMPLÉMENTAIRE	315A	
TRATTAMENTO	Process	RAFFINAZIONE	ENCLOSED TRANSFER SWITCH	
CODE	Reference	ESCALE	4X315A	
CODE SELECTION	OUTIL	Tool		
AFFAIRE				
THIS DRAWING IS VALID FOR THE FOLLOWING PRODUCTS: 4X315A TRANSFER SWITCH 4X315A TRANSFER SWITCH 4X315A TRANSFER SWITCH				
A3			A	

NOTE: THE HANDLE IS DELIVERED IN THE ENCLOSURE

○ Technische Zeichnung und Abbildungen als Beispiele. Dagartech behält sich das Recht vor, die Daten dieses technischen Datenblatts ohne Vorankündigung zu ändern.





DAGARTECH[®]
CUSTOM ENERGY SOLUTIONS

info@dagartech.com

Tel.: +34 976 141 655

**CUSTOM
ENERGY
SOLUTIONS**

dagartech.com