

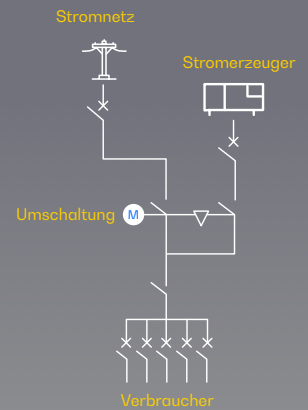
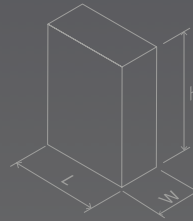


ATyS d M 125A

Ferngesteuerter motorisierter Schalter (RTS)

GEWICHT:
15 kg

ABMESSUNGEN:
L: 400 mm
W: 200 mm
H: 600 mm



CE-Zertifikat

Beispielbild. Dagartech behält sich das Recht vor, die Daten dieses technischen Datenblatts ohne Vorankündigung zu ändern.



Versorgungsspannung
208-277VAC±20%

Plug&Play-
Lösung

Manueller Notantrieb

Watchdog-
Relais

IEC IEC 60947-6-1 AC
33B (bis 1250A)

1. Allgemeine technische Daten

Allgemeine technische Daten	Nennspannung	230VAC
	Versorgungsspannungsbereich	177-288VAC
	Frequenz	50Hz / 60Hz
	Anzahl der Pole	4
	Schutzgrad IP	54
	Unterbrechungs- und Trennvorrichtungen	Mechanisch verriegelt
	Trennung durch Unterbrechung	Vollständig sichtbar
	Betriebsmodus	Automatisch/manuell mit Verriegelung
	Verriegelung	Durch Vorhängeschloss
	Kabelanschluss	Unten/unten
	Befestigungssystem	An der Wand mittels Füßen
	Farbe der Kalotte	RAL 7035

- Die Geräte ATyS d M sind **4-polige Umschalter**, die von einer externen **Steuerung** über potentialfreie Kontakte ferngesteuert werden.

- Es handelt sich um **modulare Produkte mit voll sichtbarer Unterbrechungsanzeige**, die für den Einsatz in Systemen der Lastversorgung während des Umschaltens vorgesehen sind.

Umweltbedingungen	Feuchtigkeit (nicht kondensierend)	55 °C	80%	
		40 °C	95%	
	Temperatur	Ohne Derating	-20°C +40°C	
		Mit Derating	40°C < t ≤ +70°C	
	Höhenanzeige	Ohne Derating	Max. 2000m	
		2000 m < A ≤ 3000	3000m < A ≤ 4000	
Korrekturfaktoren	UE	0,95	0,8	
	IE	0,85	0,85	

Richtlinien und Normen

Die ATyS d M-Modelle entsprechen mindestens **den folgenden internationalen Normen**

- IEC 60947-6-1
- GB 14048-11
- EN 60947-6-1
- VDE 0660-107
- BS EN 60947-6-1
- NBN EN 60947-6-1
- IEC 60947-3
- IS 13947-3
- EN 60947-3
- NBN EN 60947-3
- BS EN 60947-3

2. Wichtigste elektrische Kenndaten

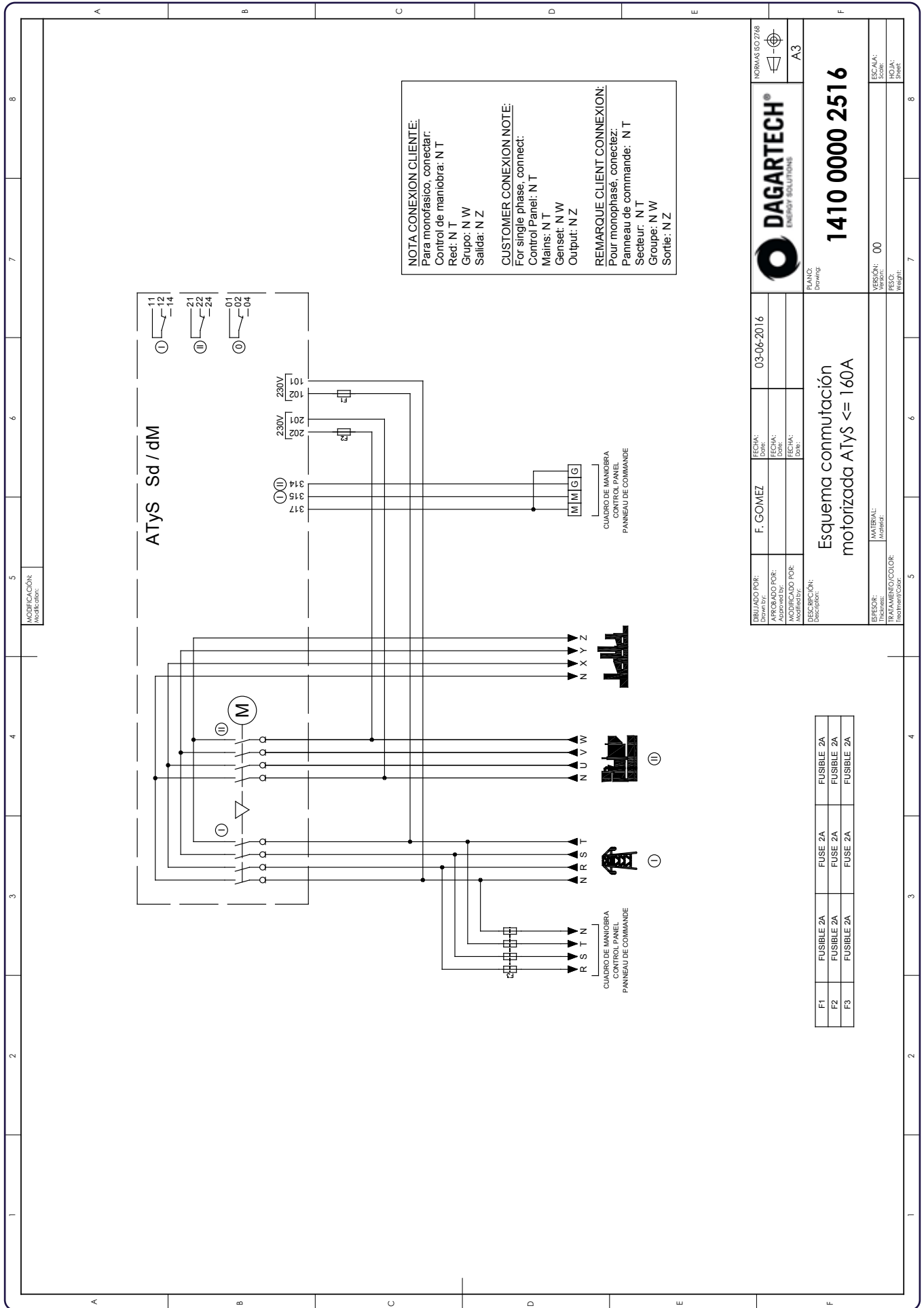
Stromstärke		125A
Frequenzen		50 Hz/60 Hz
Wärmeintensität (I _{th}) bei 40 °C (A)		125
Wärmeintensität (I _{th}) bei 50 °C (A)		110*
Wärmeintensität (I _{th}) bei 60 °C (A)		100*
Wärmeintensität (I _{th}) bei 70 °C (A)		80*
Bemessungsisolationsspannung U _i (V) (Leistungsstromkreis)		800
Bemessungsstoßspannungsfestigkeit U _{imp} (V) (Leistungsstromkreis)		8
Bemessungsisolationsspannung U _i (V) (Steuerstromkreis)		300
Bemessungsstoßspannungsfestigkeit U _{imp} (V) (Steuerstromkreis)		4
Bemessungsbetriebsstrom, I _e (A) IEC 60947-3 bei 415 V AC - 40 °C	AC 21A / 21B ¹	125/125
	AC 22A / 22B ¹	125/125
	AC 23A / 23B ¹	125/125
Bemessungsbetriebsstrom, I _e (A) IEC 60947-6-1 bei 415 V AC - 40 °C	AC 33A/32B	125/160
Kurzschluss-Sicherung (Verwendung von DIN gG-Sicherungen)	Bemessungskurzschlussstrom (kA eff)	50
	Zugehörige Absicherung (DIN gG)	125
Kurzschlusskapazität	Bemessungskurzzeitstromfestigkeit 1 s ICW (kA)	4
	Bemessungskurzzeitstromfestigkeit 30 ms ICW (kA)	10
	Bemessungskurzzeitstromfestigkeit 60 ms ICW (kA)	N/A
	Bemessungskurzzeitstromfestigkeit 1 ms ICW (kA)	7
Reaktionszeit (ohne Ausfallerkennungszeit und ohne eine eventuelle Verzögerungszeit)	I-II oder II-I/I-O O O-II (s)	0,75/0,45
	Ausfalldauer in U _n (s)	0,3
Verbrauch	Eingangsstrom (A)	20
	Leistungsaufnahme im Beharrungszustand (VA)	6
Mechanische Kenndaten	Anzahl der Betätigungen	10000
Leiterquerschnitt (nicht kompatibel mit Aluminiumkabeln)	Minimaler Querschnitt (Cu mm ²), starr und flexibel	10
	Maximaler Querschnitt (Cu mm ²), starr und flexibel	70
Stromversorgung min./max. (V AC)		166/332
Nennleistungsaufnahme elektrische Steuerung (Anforderung/Nennleistung) (VA)		206/114

¹ Gebrauchskategorie mit **Kennzeichnung A**: häufige Betätigung / Gebrauchskategorie mit **Kennzeichnung B**: gelegentliche Betätigung.

V.0-2024, Letzte Aktualisierung: 19/04/2024 Technische Zeichnung und Abbildungen als Beispiele. Dagartech behält sich das Recht vor, die Daten dieses technischen Datenblatts ohne Vorankündigung zu ändern.

GROUP/ARTICLE	Item group	Item	ITEM DESIGNATION	ITEM REFERENCE	ITEM REFERENCE	ITEM REFERENCE	ITEM REFERENCE	ITEM REFERENCE	ITEM REFERENCE	ITEM REFERENCE	
MATIERE	Raw material	ITEM REFERENCE	ITEM REFERENCE	ITEM REFERENCE	ITEM REFERENCE	ITEM REFERENCE	ITEM REFERENCE	ITEM REFERENCE	ITEM REFERENCE	ITEM REFERENCE	
PROFIL	Profile	ITEM REFERENCE	ITEM REFERENCE	ITEM REFERENCE	ITEM REFERENCE	ITEM REFERENCE	ITEM REFERENCE	ITEM REFERENCE	ITEM REFERENCE	ITEM REFERENCE	
VOLU	Volume	ITEM REFERENCE	ITEM REFERENCE	ITEM REFERENCE	ITEM REFERENCE	ITEM REFERENCE	ITEM REFERENCE	ITEM REFERENCE	ITEM REFERENCE	ITEM REFERENCE	
MASS	Weight	ITEM REFERENCE	ITEM REFERENCE	ITEM REFERENCE	ITEM REFERENCE	ITEM REFERENCE	ITEM REFERENCE	ITEM REFERENCE	ITEM REFERENCE	ITEM REFERENCE	
TRAITEMENT	Process	ITEM REFERENCE	ITEM REFERENCE	ITEM REFERENCE	ITEM REFERENCE	ITEM REFERENCE	ITEM REFERENCE	ITEM REFERENCE	ITEM REFERENCE	ITEM REFERENCE	
CODE	Reference	ITEM REFERENCE	ITEM REFERENCE	ITEM REFERENCE	ITEM REFERENCE	ITEM REFERENCE	ITEM REFERENCE	ITEM REFERENCE	ITEM REFERENCE	ITEM REFERENCE	
CODE SELECTION	UTIL	ITEM REFERENCE	ITEM REFERENCE	ITEM REFERENCE	ITEM REFERENCE	ITEM REFERENCE	ITEM REFERENCE	ITEM REFERENCE	ITEM REFERENCE	ITEM REFERENCE	
AFFAIRE	Case	ITEM REFERENCE	ITEM REFERENCE	ITEM REFERENCE	ITEM REFERENCE	ITEM REFERENCE	ITEM REFERENCE	ITEM REFERENCE	ITEM REFERENCE	ITEM REFERENCE	
<small>THIS DRAWING IS UNCLASSIFIED BY DATE 10/03/2018 ON AUTHORITY OF THE COMPANY DAGARTECH ENERGY SOLUTIONS</small>			DESIGNATION COMPLÉMENTAIRE 125A COMPLÉMENTARY DESIGNATION		ECHELLE Scale ATyS dM 4X125A						
A3			A								

○ Technische Zeichnung und Abbildungen als Beispiele. Dagartech behält sich das Recht vor, die Daten dieses technischen Datenblatts ohne Vorankündigung zu ändern.



	1410 0000 2516
DIBUJADO POR: F. GOMEZ APROBADO POR: MODIFICADO POR: DESCRIPCION:	FECHA: 03-06-2016 FECHA: FECHA: Descripción:
Esquema conmutación motorizada ATyS <= 160A	
TRATAMIENTO/COLOR:	MATERIAL:
VERSION: 00 PESO: Weight:	ESCALA: A3 HOJA: Sheet:



DAGARTECH[®]
CUSTOM ENERGY SOLUTIONS

info@dagartech.com

Tel.: +34 976 141 655

**CUSTOM
ENERGY
SOLUTIONS**

dagartech.com