

Emergency Balance Range

LEISTUNG (PRP / ESP):
405 / 445 kVA (324 / 356 kW)

EMISSIONSNIVEAU:
EU Stage 0

FREQUENZ
50Hz

SPANNUNG
400/230V

CE-ZERTIFIKAT



BGC 450 ST



BGCS 450 ST

1. Allgemeine technische Daten

1.1. Ausführung, Abmessungen und Gewicht

Version	Offen	Schallgedämmt
Maße	6K1B	FK1B
L (mm)	3400	4600
W (mm)	1550	1603
H (mm)	2233	2233
Gewicht mit Flüssigkeiten ohne Kraftstoff (kg)	4100	4400

1.2. Wichtigste technische Daten

Motor	CUMMINS QSG12-G2	
Generator	STAMFORD S4L1D-F	
Kraftstoff	Diesel	
Ausführungsklasse	G2	
Steuertafel	DSE 7320 MKII	
Tankinhalt (l)	820	820
Geräuschpegel-Lp(A) (dB(A)@1m) ¹	N/A (Indoor)	81
Geräuschpegel-Lp(A) (dB(A)@7m) ¹	N/A (Innenbereich)	73
Schallleistung-LW(A) (dB(A))	N/A (Innenbereich)	98

¹Die Schallpegel können je nach Messbedingungen variieren.

Spannung	PRP ¹ (KVA/KW)	ESP ¹ (KVA/KW)	PRP-Stromstärke (A)	ESP-Stromstärke (A)
400/230V	405 / 324	445 / 356	584,2	642,6

¹PRP: Dauerleistung („Prime Power“). ESP: Notstrom („Emergency Standby Power“) gemäß Norm ISO8528-1.

Toleranz der maximalen Wirkleistung (kW) ±5 %.

Richtlinien und Normen

UMWELTBEDINGUNGEN NORM ISO 8528-1:2018: 25 °C, 100 kPa und 30 % Luftfeuchtigkeit:

- **Prime Power (PRP):** Verfügbare elektrische Leistungsdaten unter veränderlicher Last ohne Stundenbegrenzung pro Jahr. Eine 10%ige Überlast für eine Stunde alle 12 Stunden ist möglich. Gemäß ISO 8528-1:2018.
- **Emergency Standby Power (ESP):** Verfügbare elektrische Leistungsdaten unter veränderlicher Last im Notfall gemäß ISO 8528-1:2018.

Der Stromerzeuger DAGARTECH verfügt über eine CE-Kennzeichnung, die folgende Richtlinien enthält:

- **2006/42/EG.** Richtlinie für Sicherheit von Maschinen.
- **EN ISO 8528-13:2016.** Teil 13: Sicherheit. Stromerzeugungsaggregate mit Hubkolben-Verbrennungsmotor.
- **2014/30/EU.** Richtlinie über elektromagnetische Verträglichkeit.
- **2000/14/EG.** Richtlinie über Geräuschemissionen. Bewertete Schallleistungspegel in Übereinstimmung mit dem festgelegten Verfahren gemäß Richtlinie.
- **Richtlinie 2011/65/EU** zur Beschränkung der Verwendung bestimmter gefährlicher Stoffe in Elektro- und Elektronikgeräten (RoHS 2).

2. Motorspezifikationen

400/230V · 50Hz (1500 U/min)		BGC 450 ST		BGCS 450 ST			
2.1. Allgemeine technische Daten des Motors	Version	Offen		Schallgedämmt			
	Marke und Modell	CUMMINS QSG12-G2					
	Emissionen	EU Stage 0					
	U/min	1500					
	Maximale Leistung ESP (kWm)	389					
	PRP-Leistung (kWm)	351					
	Kraftstoff	Diesel					
	Anzahl der Zylinder	6					
	Hubraum (ccm)	11800					
	Verdichtungsverhältnis	17,0:1					
	Kühlsystem	Wasser gekühlt					
	Regelungsart	elektronische					
Art des Motors/Einspritzung/Ansaugung	Diesel / direkt / turbogeladen						
2.2. Kraftstoff	Kraftstofftyp	Diesel					
	Tankinhalt (l)	820		820			
2.3. Verbrauch und Reichweite		Offen		Schallgedämmt			
		Reichweite (h)		Reichweite (h)			
		PRP	ESP	PRP	ESP	PRP	ESP
	50 %	41	-	20	-	20	-
	75 %	60	-	13,7	-	13,7	-
100 %	82	92	10	8,9	10	8,9	
2.4. Kühlsystem	Version	Offen		Schallgedämmt			
	Volumenstrom des Gebläses (m³/s)	7,2		7,2			
	Kühlergegendruck (mm H ₂ O)	13		13			
	Leistungsaufnahme des Gebläses (kW)	14,1					
	Gesamtkapazität des Kühlmittels (l)	48					
2.5. Schmiersystem	Ölfüllmenge (l)	34,1					
	Ölverbrauch (N/A)	N/A					
2.6. Ansaugsystem	Ansaugluftstrom Verbrennung (l/s)	424					

400/230V · 50Hz (1500 U/min)		BGC 450 ST	BGCS 450 ST
2.7. Startsystem	<i>Version</i>	Offen	Schallgedämmt
	Anzahl der Batterien	2	
	Eigenschaften der Batterie	12V 44Ah	
	Startspannung (V)	24V	
Gemeinsame Daten in beiden Versionen			
2.8. Abgasanlage	Abgasdurchsatz (l/s)	936 [PRP]	1029 [ESP]
	Abgastemperatur (°C)	507 [PRP]	524 [ESP]
	<i>Version</i>	Offen	Schallgedämmt
	Außendurchmesser Abgas (mm)	Consultar	6" (Ø 152,4)
	Dämpfungsgrad für Abgase (dB(A))	-10	-25
Max. Gegendruck Abgas (kPa)	10,2		

Kühlerfüllstandsonde nicht verfügbar für Baudouin-Motoren der Serie 4M06.

3. Spezifikationen der Generator

3.1. Allgemeine technische Daten der Lichtmaschine	<i>Version</i>	Offen	Schallgedämmt	
	Marke und Modell	STAMFORD S4L1D-F		
Isolierungsklasse	H			
Anzahl der Drähte	12			
Mechanischer Schutzindex	IP23			
Spannungsregler (AVR)	AS440			
Regelung der Spannung	±1%			
ESP-Leistung 27 °C (kVA)	465			
PRP-Leistung 40 °C (kVA)	415			
Anzahl der Phasen	3			
Leistungsfaktor (cos φ)	0,8			
Leistung η (%)				
	50 %	75 %	100 %	110 %
	94,4%	94,2%	93,2%	92,6%

i Normen und Standards, denen die Lichtmaschine entspricht:

AS 1359 | IEC 34-11 | BS EN 60034-1 | VDE 0530 | BS 5000 | CAN/CSA-C22.2-100 | NEMA MG1-32

Niedrige Wellenverzerrung: THD (100% Last) = 2% | THF < 2%

Entspricht: EN61000-6-3, EN61000-6-2 in Bezug auf Funkstörungen.

400/230V - 50Hz (1500 U/min)

CUMMINS OSG12-G2 | STAMFORD S4L1D-F

4. Spezifikationen des Grundrahmens

- Aggregat montiert auf **einem elektrogeschweißten Grundrahmen aus hochfestem Stahl**, mit Epoxid-Polyester-Pulverlack lackiert.
- Befestigung der Einheit am Grundrahmen mittels **Schwingungsdämpfern**.
- **Kraftstofftank direkt am Grundrahmen**, ausgestattet mit einem Pegelmesser und einer Kraftstoffleitung zum Motor.
- **Geprüft in Salznebelkammer gemäß Norm ASTM B-117-09, Widerstand 500 h.**

5. Spezifikationen der schallisolierten Kabine



Die Kabine ist Teil des Lieferumfangs der schallgedämmten Stromerzeuger.
Offene Generatoren haben keine Kabine.

- **Elektrogeschweißte Kabine aus hochfestem verzinktem Stahl**, mit Epoxid-Polyester-Pulverlack lackiert.
- Innenschalldämmung durch **Auskleidung mit schalldämmendem Material**.
- **Effizienter Schalldämpfer -25dB(A)** für Abgasabführung nach außen mit Schutzhaube.
- **Geprüft in Salznebelkammer gemäß Norm ASTM B-117-09, Widerstand 720 h. Mechanischer Schutzgrad IP44.**

DIE KABINEN FÜR DEN EMERGENCY BALANCE RANGE SIND AUS HOCHFESTEM VERZINKTEM STAHL GEFERTIGT, ELEKTROGESCHWEISST UND MIT EPOXID-POLYESTER-PULVERFARBE LACKIERT.



Außerdem sind sie mit **Schaumstoff aus Polyurethan** mit äußerem Vlies ausgestattet. Sie sind auch mit einem effizienten Schalldämpfer für die Abgasabführung nach außen mit Regenschutzhaube versehen.

*Unsere Kabinen sind gemäß Norm **ASTM B-117-09** (Widerstand 720 h in einer Salznebelkammer geprüft. **Mechanischer Schutzgrad IP44**).*

6. Steuertafel

6.1. Abgasanlage

- Schutztafel, Verteilung mit **automatischem Steuermodul**, das den Betrieb im manuellen und automatischen Modus oder über Signal ermöglicht.
- **Not-Halt-Schalter**.
- **Batterieladegerät Deep Sea Electronics**, das permanent an die Batterie angeschlossen wird und eine 100%ige Ladung aufrechterhält. Nach Abschluss des Ladevorgangs schaltet das Ladegerät in den Float-Modus:

Modell DSE BC2405 24V, 5A

Schutzvorrichtungen:

- **4-poliger magnetothermischer** Überlast- und Kurzschlusschutz.
- **Schutzsicherungen** für die Steuereinheit.

6.2. Schutzschalter

Modell Chint 630A 4P



1. 4 konfigurierbare Anzeigelampen (LEDs)	8. Manueller Modus
2. Notstromaggregat im Betrieb	9. Aggregatstopp
3. Übertragung zum Notstromaggregat (manueller Modus)	10. Übertragung an das HAUPTNETZ (manueller Modus)
4. Motor starten (manueller Modus)	11. Netzwerk unter Last
5. Alarm stummschalten	12. Navigations-Tastatur
6. Automatikmodus	13. Hauptstatus- und Instrumentenanzeige
7. Test-modus	

Modell DSE 7320 MKII

DSE 7320 MKII DEEP SEA Steuerkarte mit Netzüberwachung. Das Aggregat startet automatisch bei Erkennung einer Störung im Stromnetz und schaltet sich auch automatisch ab, wenn die Stromversorgung wiederhergestellt ist. Es kann auch im manuellen Modus und per Signal betrieben werden. Es ermöglicht die Überwachung einer Vielzahl von Generatorparametern und die Anzeige von Informationswarnungen, Status und Alarmen.

Das Modul enthält Kommunikationsanschlüsse: USB, RS232, RS485 und auch DSENet® zur Systemerweiterung.

Möglichkeit der Ethernet-Vernetzung (Stecker). Das gesamte Modul ist einfach über einen PC mit der spezifischen DSE-Konfigurationssoftware konfigurierbar.

Es hat ein 132x64p beleuchtetes LCD-Display mit 4 Textzeilen, 5-Tasten-Navigation durch Menüs, 9 konfigurierbare Ausgänge und 8 konfigurierbare Eingänge, programmierbare Uhren und Alarmer, Lesen und Anzeigen von Parameterwerten, einschließlich RMS-Werte.

Verschiedene Betriebsmodi: AUTOMATIK-Modus, MANUELLER Modus, SIGNAL-Modus und TEST-Modus. Andere alternative Konfigurationen sind auf Anfrage verfügbar, um die Fähigkeiten der Betriebsmodi zu erweitern.

Umweltprüfungen, denen das Modul entspricht:

BS EN 61000-6-2 (elektromagnetische Verträglichkeit) | BS EN 61000-6-4 (elektromagnetische Verträglichkeit) | BS EN 60950 (elektrische Sicherheit) | BS EN 61000-6-2 (Temperatur) | BS EN 60068-2-6 (Schwingen) | BS EN 60068-2-27 (Schocken).

400/230V - 50Hz (1500 U/min)

CUMMINS OSG12-G2 | STAMFORD S4L1D-F

6.3. Steuermodul


Standard ✓

Modell DSE 7320 MKII

Funktionsmodi

STOPP-Modus	✓
MANUELLER Modus	✓
TEST-Modus	✓
AUTO-Modus	✓

Konfigurationsoptionen für das Modul

PC	✓
----	---

Messwerte des Aggregats

Generatorspannung (F-F)	✓
Generatorspannung (L-N)	✓
Strom des Generators (A)	✓
Frequenz des Generators	✓
Leistung des Generators F-N (kW/kVA/kVAr)	✓
Leistung des Generators insgesamt (kW/kVA/kVAr)	✓
Durchschnittlicher Leistungsfaktor des Generators	✓
Gespeicherte Leistung des Generators (kW, kVAh, kWh, kVAh)	✓

Netz-Messwerte

Netzspannungen (ph-N)	✓
Netzspannungen (ph-ph)	✓
Netzfrequenz	✓
Netzstrom (A)	□
Netzlast ph-N (kW/kVA/kVAr)	□
Gesamtnetzlast (kW/kVA/kVAr)	□

Motor-Messwerte

Kühlmitteltemperatur	✓
Öldruck	✓
Kraftstoffstand im Motor	✓
Spannungen der Motorbatterie	✓
Motordrehzahl	✓
Laufzeit des Motors	✓

Legende

- ✓ Inbegriffen
- Optional
- ✗ Nicht verfügbar
- ℹ Anfragen

Messwerte, die auf der Ebene des Steuermoduls.

Bestätigen Sie die Verfügbarkeit dieser Messwerte für diesen Generator und Motor.

Fragen Sie uns nach zusätzlichen Messwerten für Stromerzeuger mit elektronisch geregelten Motoren und dem Steuermodul DSE 7320MKII.



SIE BENÖTIGEN EIN LEISTUNGS-STÄRKERES STEUERMODUL?

Nehmen Sie Kontakt mit uns auf und lassen Sie uns wissen, was Sie benötigen.

400/230V - 50Hz (1500 U/min)

CUMMINS OSG12-G2 | STAMFORD S4L1D-F

6.3. Steuermodul


Standard ✓

Modell DSE 7320 MKII

Motor-Schutzvorrichtungen

Hohe Wassertemperatur	✓
Niedriger Öldruck	✓
Niedriger Wasserstand	✓
Kraftstoffreserve durch Sensor	✓
Kontrolle des zweiten Kraftstofftanks	✓
Stoppfehler	✓
Fehler der Batteriespannung	✓
Fehler an der Lichtmaschine für Batterieladung	✓
Übergeschwindigkeit	✓
Unterfrequenz	✓
Startfehler	✓
Not-Aus	✓
Wartungshinweis	✓
Wartungsmeldung	✓

Schutzvorrichtungen für Lichtmaschine

Hochfrequenz	✓
Niederfrequenz	✓
Hochspannung	✓
Niederspannung	✓
Kurzschluss	✓
Asymmetrie zwischen Phasen	☐
Falsche Phasenfolge	✓
Rückleistung	✓
Auslösung des 4-poligen Schalters	☐
Alarm bei Überdruck	✓

Zähler

Stundenzähler	✓
Kilowattmeter	✓
Startzähler	✓

Legende

- ✓ Inbegriffen ☐ Optional
- ✗ Nicht verfügbar ⓘ Anfragen

Messwerte, die auf der Ebene des Steuermoduls.

Bestätigen Sie die Verfügbarkeit dieser Messwerte für diesen Generator und Motor.

Fragen Sie uns nach zusätzlichen Messwerten für Stromerzeuger mit elektronisch geregelten Motoren und dem Steuermodul DSE 7320MKII.


SIE BENÖTIGEN EIN LEISTUNGSSTÄRKERES STEUERMODUL?

Nehmen Sie Kontakt mit uns auf und lassen Sie uns wissen, was Sie benötigen.

6.3. Steuermodul



Standard ✓

Modell DSE 7320 MKII

Kommunikation

RS232	✓
RS485	✓
USB-Kommunikationsport	✓
Modbus IP	☐ DSE 855/890/891
Modbus RS 485	✓
Software für PC (Mimic)	✓
MODEM GSM/GRPS	☐ DSE 890
Remote-Bildschirm < 1 km	☐ DSE 2520
Fernüberwachung	☐ DSE 855/890
Erweiterung Eingänge	☐ DSE 2130 8 Eingaben
Erweiterung Ausgänge	☐ DSE 2157 8 Eingaben
SNMP-Protokoll	☐ DSE 892

Leistung

Historie der konfigurierbaren Alarme	250
Fremdstart	✓
Startsperre	☐
Start bei Netzausfall	✓
Aktivierung des Aggregatzählers	✓
Aktivierung des Netz- und Aggregatzählers	✓
Kontrolle des Kraftstoff-Transfers	✓
Kontrolle der Motortemperatur	✓
Zwangsinbetriebnahme des Aggregats	✓
Frei programmierbare Alarme	✓
Startfunktion für Aggregat im Testmodus	✓
Frei programmierbare Ausgänge	✓
Mehrsprachig	✓

Sonderanwendungen

GPS-Ortung	☐ DSE 890
Programmierer-Kalender	✓
DSE-Konfigurations-Suite über PC	✓
Konfiguration des Frontplatten-Moduls mit PIN	✓
Alternatives Arbeiten	✓
PLC programmierbar	✓
Power save mode	✓
Alternative Konfigurationen	✓
Kontrolle Scheinlast/Lastabschaltung	✓ 5 Stage dummy load

Legende

- ✓ Inbegriffen ☐ Optional
- ✗ Nicht verfügbar ⓘ Anfragen

Messwerte, die auf der Ebene des Steuermoduls.

Bestätigen Sie die Verfügbarkeit dieser Messwerte für diesen Generator und Motor.

Fragen Sie uns nach zusätzlichen Messwerten für Stromerzeuger mit elektronisch geregelten Motoren und dem Steuermodul DSE 7320MKII.



SIE BENÖTIGEN EIN LEISTUNGS-STÄRKERES STEUERMODUL?

Nehmen Sie Kontakt mit uns auf und lassen Sie uns wissen, was Sie benötigen.



400/230V - 50Hz (1500 U/min)

CUMMINS QSG12-G2 | STAMFORD S4L1D-F

7. Detaillierter Standardlieferumfang

Motor

MOTOR CUMMINS QSG12-G2, EU STAGE 0, 1500 U/MIN, WASSER GEKÜHLT, ELEKTRONISCHE GESTEUERT.

- 4-Takt-Diesel-Reihenmotor mit 6-Zylindern, elektronische gesteuert über Kraftstoffpumpe, Originalteil des Herstellers.
- Indirekte Einspritzung und natürliche Ansaugung. Partikelabscheidefilter (Originalteil des Herstellers).
- Industrieller Abgasschalldämpfer mit einer Dämpfung von <-10 dB(A).  EINGESCHLOSSEN
- Effizienter, hochgedämpfter schallisolierte Abgasschalldämpfer mit -25dB(A).  EINGESCHLOSSEN
- Kühlung durch Kühlmittel, das vollständig in einem geschlossenen Kreislauf verteilt wird, angetrieben durch eine vom Motor angetriebene Pumpe, tropenfester Kühler, Originalteile des Motorherstellers.
- Schmiersystem durch eine Pumpe, die von der Kurbelwelle angetrieben wird, oberliegender Filter mit Vollstrom-Kartuscheneinsatz, vordere Ölwanne, Originalteile vom Motorhersteller.
- Ansaugsystem für die Verbrennungsluft des Turboladers mit zweistufigem Filter, Originalteile des Motorenherstellers.
- Startsystem mit Elektromotor, Batterie (wartungsfrei) mit Trennschalter und vom -Anlasser angetriebener Lichtmaschine 24V, Originalteile des Motorenherstellers.
- Schutz der heißen und beweglichen Teile.

Generator

LICHTMASCHINE STAMFORD S4L1D-F MIT 12 DRÄHTEN UND 4 POLEN, BÜRSTENLOS, MIT ELEKTRONISCHER SPANNUNGSREGELUNG TYP AVR (AS440).

- Schutzklasse IP23 und Isolationsklasse H.
- 4-polige, bürstenlose Lichtmaschine. Robuster mechanischer Aufbau mit leichtem Zugang zu den Anschlüssen und Bauteilen. Isolierung der Klasse H, 2/3 Spulenabstand und selbsterregter AVR. Schutzgrad IP23.
- Hochwertiger Schutz durch Epoxidharz. Die Hochspannungsteile werden unter Vakuum imprägniert, was immer eine Voraussetzung für eine sehr gute Isolierung ist.

Haben Sie Fragen zum Lieferumfang dieses Geräts?

Nehmen Sie Kontakt mit uns auf.



Legende:



EINGESCHLOSSEN IN OFFENEN STROMAGGREGATEN



EINGESCHLOSSEN IN SCHALLISOLIERTEN STROMAGGREGATEN

400/230V - 50Hz (1500 U/min)

CUMMINS OSG12-G2 | STAMFORD S4L1D-F

Grundrahmen

- Elektrogeschweißter Grundrahmen aus hochfestem Stahl.
- Lackiert mit Epoxid-Polyester-Pulverlack.
- Schwingungsdämpfer vom Motorblock bis zum Grundrahmen.
- Der Kraftstofftank ist am Grundrahmen platziert. Ausgestattet mit Reinigungsklappen zur Erleichterung der Wartungsarbeiten.
- Mit Pegelmessers und Kraftstoffleitung zum Motor.
- Armatur zur Flüssigkeitsableitung nach außen.
- **Grundrahmen in Salznebelkammer gemäß Norm ASTM B-117-09 (Widerstand 500 h) geprüft.**

Schallgedämpfte Kabine (bei offenen Modellen nicht inbegriffen)

- Elektrogeschweißte Kabine aus hochfestem verzinktem Stahl.
- Lackiert mit Epoxid-Polyester-Pulverlack.
- Innenschalldämmung durch eine starre Platte aus Glaswolle mit äußerer Textilverkleidung.
- Mit mechanischem Schutzgrad IP44.
- **Kabine in Salznebelkammer gemäß Norm ASTM B-117-09 (Widerstand 720 h) geprüft.**

Steuertafel

- **Automatisches Steuermodul DeepSea Electronics, DSE 7320 MKII das den Betrieb im manuellen und automatischen Modus oder über Signal ermöglicht.**
 - Es bietet mehrere Ereignisprotokolle und ist über die spezielle Konfigurationssoftware von DeepSea Electronics mit freiem Zugang vollständig konfigurierbar.
 - Dreiphasige Netz- und Aggregaterkennung mit Messung für Netzausfallkonfigurationen.
- **Batterieladegerät DeepSea Electronics DSE BC2405 24V, 5A.**
 - Konzipiert für den dauerhaften Anschluss an die Batterie und die Aufrechterhaltung einer 100%igen Ladung. Nach Abschluss des Ladevorgangs schaltet das Ladegerät in den Float-Modus.
- **Schutzvorrichtungen:**
 - 4-poliger magnetothermischer Überlast- und Kurzschlusschutz.
 - Schutzsicherungen für die Steuereinheit.

400/230V - 50Hz (1500 U/min)

CUMMINS OSG12-G2 | STAMFORD S4L1D-F

7. Detaillierter Standardlieferumfang

— Weitere Ausstattung

- Innenliegende Kraftstoff-Einfüllöffnung.
- Tropenfester Kühler für den Betrieb bei 50 °C*
- Vorbereitet für Wartungsintervalle alle 500 Stunden¹.
- Not-Halt-Schalter.
- Verstärkte zentrale Hebestange ab 90 kVA (Optional für Modelle mit geringerer Leistung).

8. Verfügbare spezielle Optionen



Kit 1: Netzausfall

Durch Hinzufügen einer **Motorvorwärmung** zu Ihrem Stromaggregat stellen Sie sicher, dass es bei einem Stromausfall problemlos startet, ohne dass Kälte oder Feuchtigkeit ein Problem darstellen.



Das Messungen und Alarm Kit ist ab einer Leistung von 275 kVA im Standardlieferumfang des Geräts enthalten.

Kit 2: Messungen und Alarm²

Dein Stromaggregat kann dir wertvolle Informationen bei Störungen, Wartungsarbeiten oder einfach während des Betriebs liefern. Wenn dies für dich wichtig ist, zögere nicht, dieses Kit in die Ausstattung aufzunehmen, das Folgendes umfasst:

- **Kühlmittelstandsalarmsonde.**
- **Öldruckmesssonde.**
- **Temperaturmesssonde.**

²Kühlerfüllstandsonde nicht verfügbar für Baudouin-Motoren der Serie 4M06.



KIT 3: Abgasanlage

Wenn Sie **eine vielseitige Lösung für die Ableitung der Gase Ihrer Anlage nach außen** benötigen, wählen Sie dieses Kit, ausgestattet mit 2 Schellen und 3 Metern verzinktem Stahlflexschlauch.



✓ VERFÜGBAR FÜR OFFENE STROMAGGREGATE



Überprüfen Sie die Verfügbarkeit dieser Optionen je nach Modell, und sollten Sie nicht finden, was Sie suchen, wenden Sie sich bitte an uns. Wir haben noch viele weitere Optionen für Sie im Angebot.

* Consulta la especificación en función del modelo.

¹ Los periodos de mantenimiento pueden variar en función del clima y las condiciones de trabajo.

9. Noch mehr Optionen



24-Stunden-Tank


 Externe ROTH-Tanks
 DUO SYSTEM

OPTIONEN FÜR REICHWEITE

Erhöhen Sie die Laufzeit Ihres Stromaggregats auf bis zu 48 Stunden, einschließlich Spezialtanks.

Sie haben die Wahl zwischen verschiedenen integrierten Tanks, mit denen Sie die Laufzeit des Geräts auf bis zu 48 Betriebsstunden verlängern können. Außerdem können automatische Kraftstoffumfüllsysteme für die Versorgung aus externen Tanks installiert werden.

— Externe Tanks:

- Externer Tank mit 400 l (ROTH DUO SYSTEM).
- Externer Tank mit 620 l (ROTH DUO SYSTEM).
- Externer Tank mit 1.000 l (ROTH DUO SYSTEM).
- Externer Tank mit 1.500 l (ROTH DUO SYSTEM).




Heizsystem des Motors


 Externe Tanks
 ROTH DUO SYSTEM

OPTIONEN FÜR MOTOR - GENERATOR

Sie haben die Wahl zwischen verschiedenen integrierten Tanks, mit denen Sie die Reichweite des Geräts auf bis zu 48 Betriebsstunden verlängern können. Außerdem können automatische Kraftstoffumfüllsysteme für die Kraftstoffversorgung aus externen Tanks installiert werden.

- Elektronische Motorregulierung/-steuerung (für Modelle mit mechanischer Regulierung).
- Heizsystem des Motors
- Kraftstoff-Partikelabscheidefilter.
- Manuelle Pumpe für Ölentleerung.
- Kit mit 6-Wege-Kraftstoffventil.
- SuperSilent-Kit (enthält eine Generator mit hoher Masse und einen Auspuff mit hoher Dämpfung -50dB(A)).
 VERFÜGBAR
- Antikondensationswiderstände für Generators.
- Obere Imprägniersysteme der Generator.
- AVR MX341 + PMG \pm 1% STAMFORD.
- AVR MX321 + PMG \pm 0,5% STAMFORD.

Legende:



✓ VERFÜGBAR FÜR OFFENE STROMAGGREGATE





✓ VERFÜGBAR FÜR SCHALLGEDÄMPFTE STROMAGGREGATE

400/230V - 50Hz (1500 U/min)

CUMMINS OSG12-G2 | STAMFORD S4L1D-F


 Haube komplett
 aus Edelstahl (304)

MECHANISCHE OPTIONEN

- Auffangwanne (siehe Änderung der Abmessungen).
- Sonde für Flüssigkeitslecks (erfordert Auffangwanne).
- Pads - Gummimetalllager zur Nivellierung.
- Dämpfung - Antivibrationsfedern.
- Haube komplett aus Edelstahl (304).
- Verzinkter Grundrahmen.  VERFÜGBAR
- Nicht standardisierte RAL-Farbe.  VERFÜGBAR



DSE 2157



DSE 334 Netzüberwachung

OPTIONEN FÜR KOMMUNIKATION

- Zubehörteil für Steuerplatine DSE 7320 MKII (für Modelle mit DSE 6020 MKII Steuerplatine im Standardlieferumfang).
- DSE 2157 8 potentialfreie Ausgänge (erfordert DSE 7320MKII).
- DSE 2130 8 Eingänge (erfordert DSE 7320MKII).
- DSE 2548 8 Leuchtdioden (erfordert DSE 7320MKII).
- DSE 855.
- DSE 890 Webnet.
- Modul DSE 7420.
- DSE 334 Netzüberwachung.


 Motorbetriebene
 Schalttafel Socomec

OPTIONEN FÜR ELEKTRIK

- Differenzialschutz.
- Wahlweise kann ein Schaltschrank an den Stromerzeuger angeschlossen werden.
- Umschalter mit Schaltschützen von Schneider: 25 a 125 A.
- Motorbetriebene Umschalter Socomec: $\geq 125A$.

Legende:

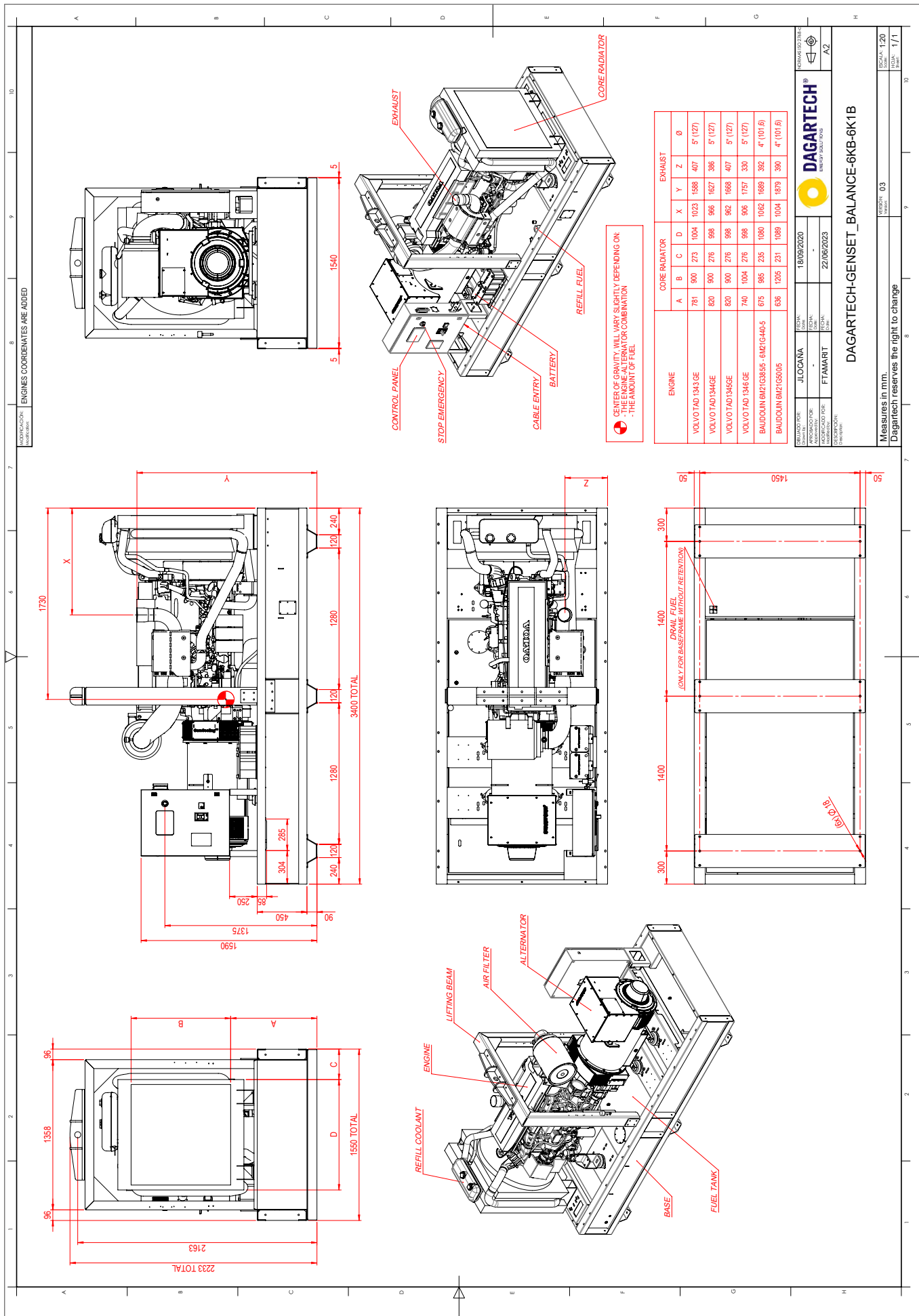


VERFÜGBAR FÜR OFFENE STROMAGGREGATE

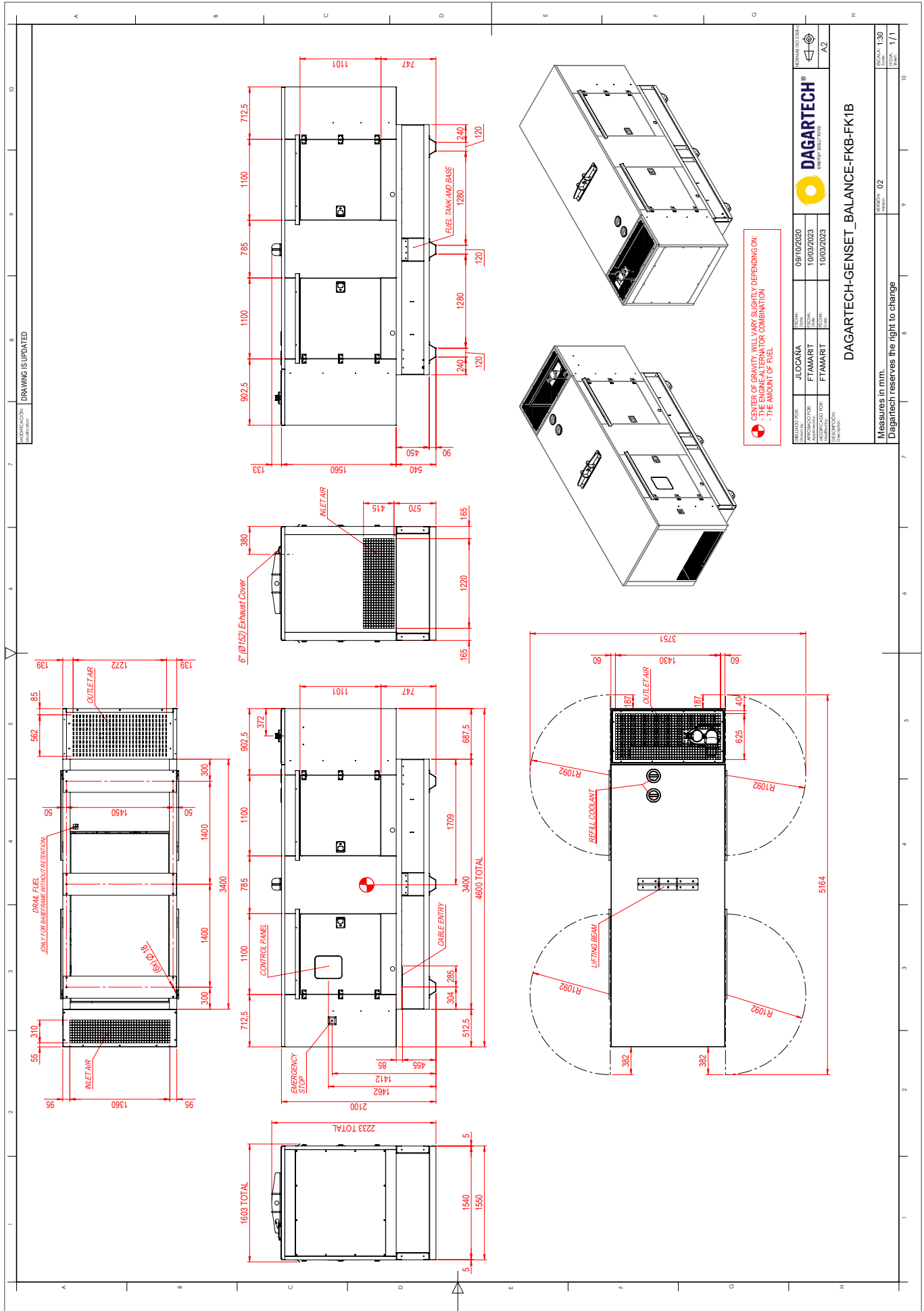


VERFÜGBAR FÜR SCHALLGEDÄMPFTE STROMAGGREGATE

V1-2024, Letzte Aktualisierung: 10/05/2024 Technische Zeichnung als Beispiel. Die Maße des Geräts können je nach Ausstattung variieren. Dagartech behält sich das Recht vor, die Daten dieses technischen Datenblatts ohne Vorankündigung zu ändern.



V1-2024. Letzte Aktualisierung: 10/05/2024 Technische Zeichnung als Beispiel. Die Maße des Geräts können je nach Ausstattung variieren. Dagartech behält sich das Recht vor, die Daten dieses technischen Datenblatts ohne Vorankündigung zu ändern.

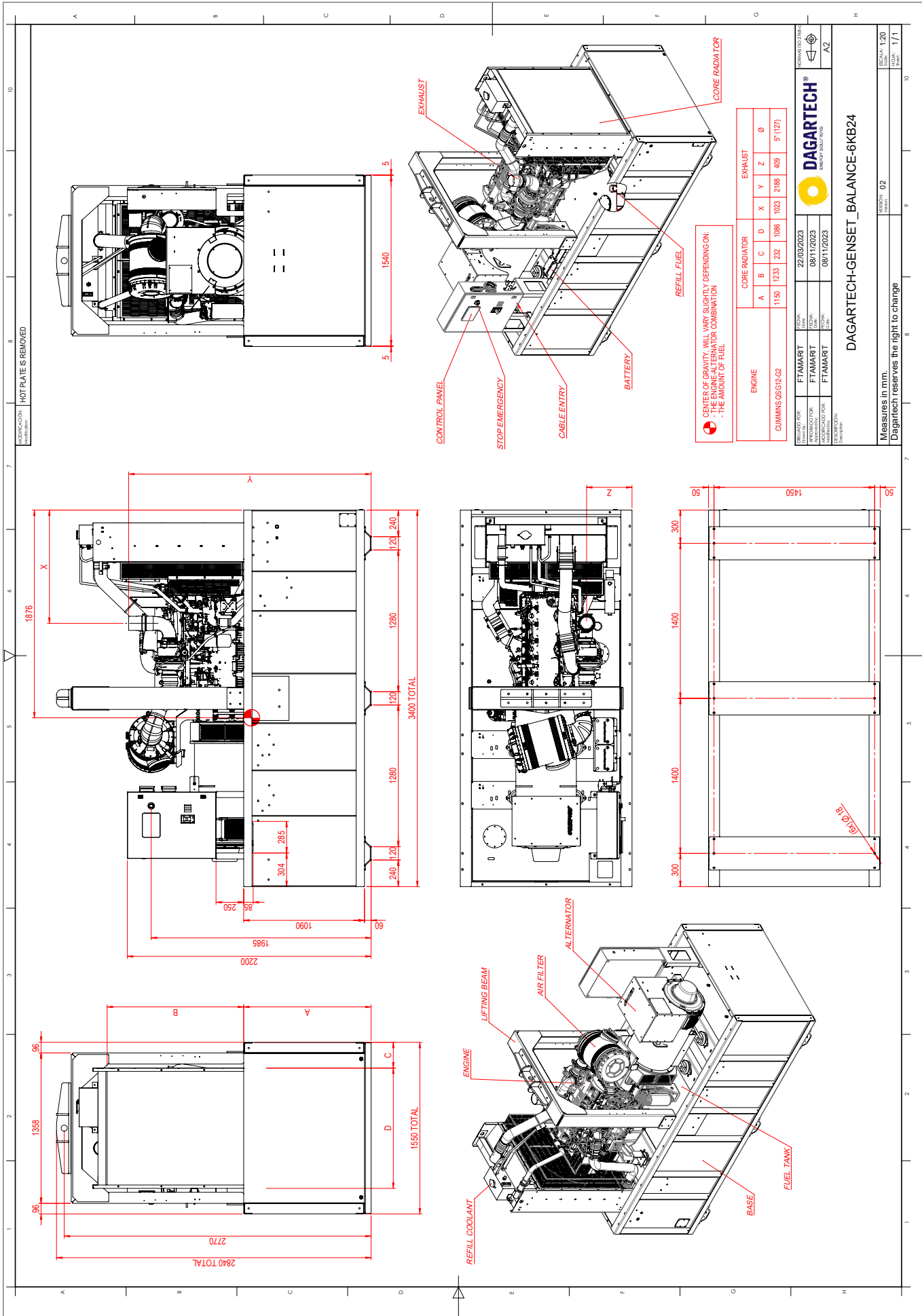


CENTER OF GRAVITY WILL VARY SLIGHTLY DEPENDING ON:
 - THE ENGINE-ALTERNATOR COMBINATION
 - THE AMOUNT OF FUEL

REVISED DATE:	09/10/2020	DESIGN:	JLOCANA
APPROVED FOR:	10/03/2023	DESIGN:	FTAMART
APPROVED FOR:	10/03/2023	DESIGN:	FTAMART
APPROVED FOR:		DESIGN:	
APPROVED FOR:		DESIGN:	
APPROVED FOR:		DESIGN:	

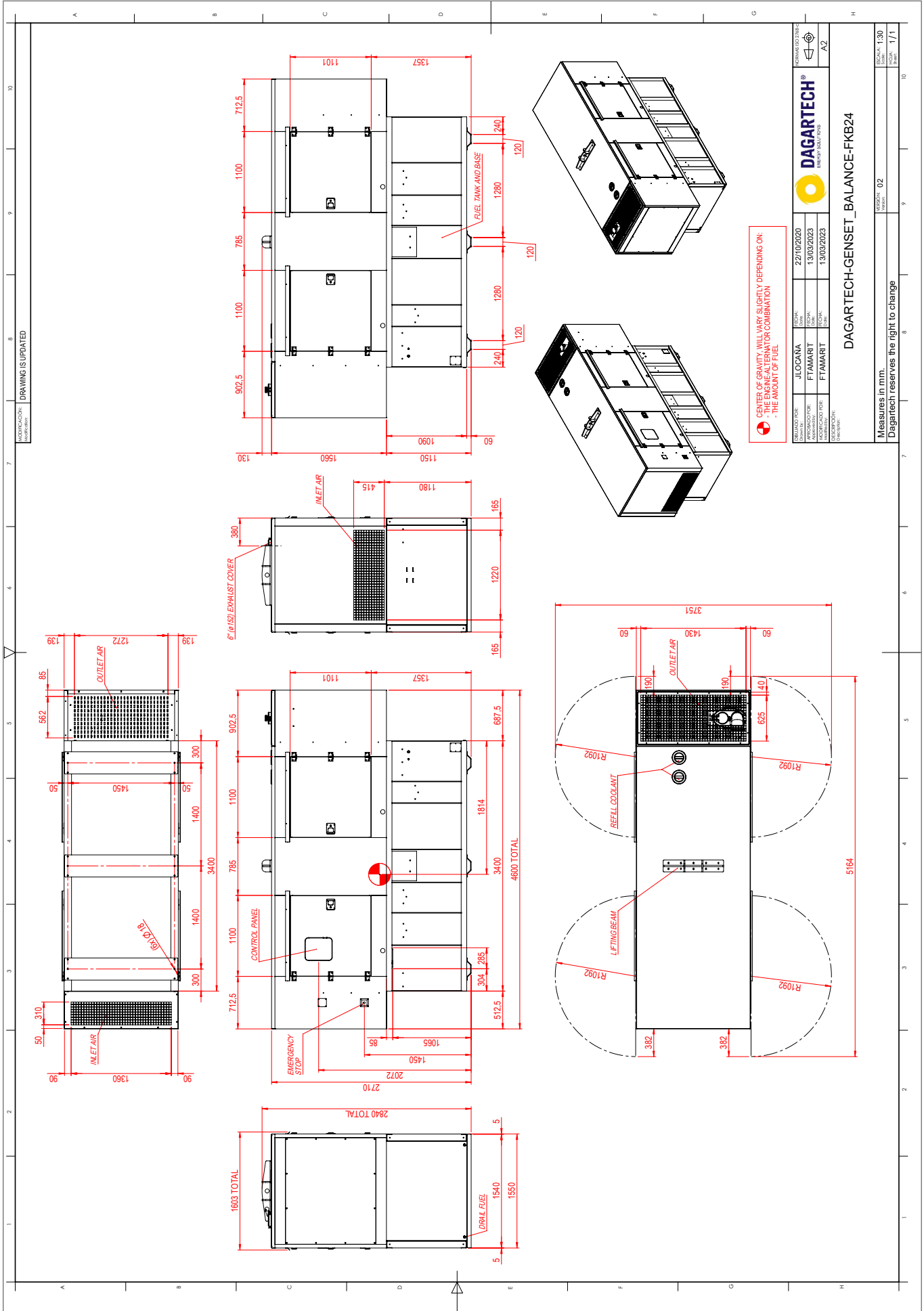
DAGARTECH-GENSET_BALANCE-FKB-FK1B	
Measures in mm.	Scale: 1:30
Dagartech reserves the right to change	Sheet: 02
	Scale: 1/1

V1-2024, Letzte Aktualisierung: 10/05/2024 Technische Zeichnung als Beispiel. Die Maße des Geräts können je nach Ausstattung variieren. Dagartech behält sich das Recht vor, die Daten dieses technischen Datenblatts ohne Vorankündigung zu ändern.



Installationszeichnung BGCS 450 ST - schallgedämmtes Modell mit 24-Stunden-Tank

V1-2024. Letzte Aktualisierung: 10/05/2024 Technische Zeichnung als Beispiel. Die Maße des Geräts können je nach Ausstattung variieren. Dagartech behält sich das Recht vor, die Daten dieses technischen Datenblatts ohne Vorankündigung zu ändern.



⚠️ CENTER OF GRAVITY WILL VARY SLIGHTLY DEPENDING ON:
- THE ENGINE/GENERATOR COMBINATION
- THE AMOUNT OF FUEL

REVISED FOR:	JLOCAMA	DATE:	22/10/2020
APPROVED FOR:	FTAMART	DATE:	13/03/2023
APPROVED FOR:	FTAMART	DATE:	13/03/2023
APPROVED FOR:	FTAMART	DATE:	13/03/2023
APPROVED FOR:	FTAMART	DATE:	13/03/2023
APPROVED FOR:	FTAMART	DATE:	13/03/2023
APPROVED FOR:	FTAMART	DATE:	13/03/2023
APPROVED FOR:	FTAMART	DATE:	13/03/2023
APPROVED FOR:	FTAMART	DATE:	13/03/2023



DAGARTECH-GENSET_BALANCE-FKB24

Measures in mm.			
Dagartech reserves the right to change			
SCALE:	1:30		
FORMAT:	A2		
NUMBER:	02		
PAGE:	1/1		



DAGARTECH®

CUSTOM ENERGY SOLUTIONS

info@dagartech.com

Tel.: +34 976 141 655



**MASSGE-
SCHNEIDER-
TE ENERGIE-
LÖSUNGEN**

dagartech.com