

## Industrial Range

LEISTUNG (PRP / ESP):  
**13 / 14 kVA (10 / 11 kW)**

FREQUENZ  
**50Hz**

SPANNUNG  
**400/230V**

EMISSIONSNIVEAU:  
**EU Stage 0**

CE-ZERTIFIKAT



DGP 15 ST



DGPS 15 ST

## 1. Allgemeine technische Daten

### 1.1. Ausführung, Abmessungen und Gewicht

Version	Offen	Schallgedämmt
<b>Maße</b>	<b>11K</b>	<b>AK1</b>
L (mm)	1350	1877
W (mm)	720	862
H (mm)	1283	1239
Gewicht mit Flüssigkeiten ohne Kraftstoff (kg)	470	700

### 1.2. Wichtigste technische Daten

<b>Motor</b>	<b>PERKINS 403A-15G1</b>	
<b>Generator</b>	<b>STAMFORD SOL1-L</b>	
Kraftstoff	Diesel	
Ausführungs-kategorie	G2	
Steuertafel	DSE 6020 MKII	
Tankinhalt (l)	84	80
Geräuschpegel-Lp(A) (dB(A)@1m) <sup>1</sup>	N/A (Indoor)	74
Geräuschpegel-Lp(A) (dB(A)@7m) <sup>1</sup>	N/A (Indoor)	65
Schallleistung-LW(A) (dB(A))	N/A (Indoor)	89

<sup>1</sup>Die Schallpegel können je nach Messbedingungen variieren.

Spannung	PRP <sup>1</sup> (KVA/KW)	ESP <sup>1</sup> (KVA/KW)	PRP-Stromstärke (A)	ESP-Stromstärke (A)
400/230V	<b>13 / 10</b>	<b>14 / 11</b>	<b>18,8</b>	<b>20,2</b>

<sup>1</sup>PRP: Dauerleistung („Prime Power“). ESP: Notstrom („Emergency Standby Power“) gemäß Norm ISO8528-1.

**Toleranz der maximalen Wirkleistung (kW) ±5 %.**

### **i** Richtlinien und Normen

**UMWELTBEDINGUNGEN NORM ISO 8528-1:2018: 25 °C, 100 kPa und 30 % Luftfeuchtigkeit:**

- **Prime Power (PRP):** Verfügbare elektrische Leistungsdaten unter veränderlicher Last ohne Stundenbegrenzung pro Jahr. Eine 10%ige Überlast für eine Stunde alle 12 Stunden ist möglich. Gemäß ISO 8528-1:2018.
- **Emergency Standby Power (ESP):** Verfügbare elektrische Leistungsdaten unter veränderlicher Last im Notfall gemäß ISO 8528-1:2018.

**Der Stromerzeuger DAGARTECH verfügt über eine CE-Kennzeichnung, die folgende Richtlinien enthält:**

- **2006/42/EG.** Richtlinie für Sicherheit von Maschinen.
- **EN ISO 8528-13:2016.** Teil 13: Sicherheit. Stromerzeugungsaggregate mit Hubkolben-Verbrennungsmotor.
- **2014/30/EU.** Richtlinie über elektromagnetische Verträglichkeit.
- **2000/14/EG.** Richtlinie über Geräuschemissionen. Bewertete Schallleistungspegel in Übereinstimmung mit dem festgelegten Verfahren gemäß Richtlinie.
- **Richtlinie 2011/65/EU** zur Beschränkung der Verwendung bestimmter gefährlicher Stoffe in Elektro- und Elektronikgeräten (RoHS 2).

## 2. Motorspezifikationen

400/230V · 50Hz (1500 U/min)		DGP 15 ST		DGPS 15 ST			
		Offen		Schallgedämmt			
<b>2.1. Allgemeine technische Daten des Motors</b>	Version						
	Marke und Modell	PERKINS 403A-15G1					
	Emissionen	EU Stage 0					
	U/min	1500					
	Maximale Leistung ESP (kWm)	13,3					
	PRP-Leistung (kWm)	12					
	Kraftstoff	Diesel					
	Anzahl der Zylinder	3					
	Hubraum (ccm)	1496					
	Verdichtungsverhältnis	22,5:1					
	Kühlsystem	Wasser gekühlt					
	Regelungsart	mechanische					
Art des Motors/Einspritzung/Ansaugung	Diesel / indirekt / natürlich						
<b>2.2. Kraftstoff</b>	Kraftstofftyp	Diesel					
	Tankinhalt (l)	84		80			
<b>2.3. Verbrauch und Reichweite</b>			Offen		Schallgedämmt		
	Verbrauch (l/h)		Reichweite (h)		Reichweite (h)		
		PRP	ESP	PRP	ESP	PRP	ESP
	50 %	2	-	41,2	-	39,2	-
	75 %	2,8	-	30,1	-	28,7	-
100 %	3,7	4,1	22,9	20,6	21,8	19,6	
<b>2.4. Kühlsystem</b>	Version	Offen		Schallgedämmt			
	Volumenstrom des Gebläses (m³/s)	0,4		0,4			
	Kühlergegendruck (Pa)	125		125			
	Leistungsaufnahme des Gebläses (kW)			0,2			
	Gesamtkapazität des Kühlmittels (l)			6			
<b>2.5. Schmiersystem</b>	Ölfüllmenge (l)			6			
	Ölverbrauch (N/A)			N/A			
<b>2.6. Ansaugsystem</b>	Ansaugluftstrom Verbrennung (m³/min)			1,1			

400/230V · 50Hz (1500 U/min)		DGP 15 ST	DGPS 15 ST
<b>2.7.</b> Startsystem	Version	Offen	Schallgedämmt
	Anzahl der Batterien	1	
	Eigenschaften der Batterie	12V 60Ah	
	Startspannung (V)	12V	
Gemeinsame Daten in beiden Versionen			
<b>2.8.</b> Abgasanlage	Abgasdurchsatz (m <sup>3</sup> /min)	2,7 [PRP]	2,9 [ESP]
	Abgastemperatur (°C)	445 [PRP]	490 [ESP]
	Version	Offen	Schallgedämmt
	Außendurchmesser Abgas (mm)	2" (Ø 50,4)	2" (Ø 50,8)
	Dämpfungsgrad für Abgase (dB(A))	-10	-30
Max. Gegendruck Abgas (kPa)	10,2		

Kühlerfüllstandsonde nicht verfügbar für Baudouin-Motoren der Serie 4M06.

### 3. Spezifikationen der Generator

<b>3.1.</b> Allgemeine technische Daten der Lichtmaschine	Version	Offen	Schallgedämmt
	Marke und Modell	STAMFORD SOL1-L	
Isolierungsklasse	H		
Anzahl der Drähte	12		
Mechanischer Schutzindex	IP23		
Spannungsregler (AVR)	AS540		
Regelung der Spannung	±1%		
ESP-Leistung 27 °C (kVA)	13,8		
PRP-Leistung 40 °C (kVA)	12,5		
Anzahl der Phasen	3		
Leistungsfaktor (cos φ)	0,8		
Leistung η (%)			
	<b>50 %</b>	<b>75 %</b>	<b>100 %</b>
	86,6%	85,2%	82,1%
			<b>110 %</b>
			80,3%

**i** Normen und Standards, denen die Lichtmaschine entspricht:

AS 1359 | IEC 34-11 | BS EN 60034-1 | VDE 0530 | BS 5000 | CAN/CSA-C22.2-100 | NEMA MG1-32

**Niedrige Wellenverzerrung: THD (100% Last) = 2% | THF < 2%**

Entspricht: EN61000-6-3, EN61000-6-2 in Bezug auf Funkstörungen.

400/230V - 50Hz (1500 U/min)

PERKINS 403A-15G1 | STAMFORD S0L1-L

## 4. Spezifikationen des Grundrahmens

- Aggregat montiert auf **einem elektrogeschweißten Grundrahmen aus hochfestem Stahl**, mit Epoxid-Polyester-Pulverlack lackiert.
- Befestigung der Einheit am Grundrahmen mittels **Schwingungsdämpfern**.
- **Kraftstofftank direkt am Grundrahmen**, ausgestattet mit einem Pegelmesser und einer Kraftstoffleitung zum Motor.
- **Geprüft in Salznebelkammer gemäß Norm ASTM B-117-09, Widerstand 500 h.**

## 5. Spezifikationen der schallisolierten Kabine



**i** Die Kabine ist Teil des Lieferumfangs der schallgedämmten Stromerzeuger.  
 Offene Generatoren haben keine Kabine.

- **Elektrogeschweißte Kabine aus hochfestem verzinktem Stahl**, mit Epoxid-Polyester-Pulverlack lackiert.
- Innenschalldämmung durch **Auskleidung mit schalldämmendem Material**.
- **Effizienter Schalldämpfer -30dB(A)** für Abgasabführung nach außen mit Schutzhaube.
- **Geprüft in Salznebelkammer gemäß Norm ASTM B-117-09, Widerstand 720 h. Mechanischer Schutzgrad IP44.**

**DIE KABINEN FÜR DEN INDUSTRIAL RANGE SIND AUS HOCHFESTEM VERZINKTEM STAHL GEFERTIGT, ELEKTROGESCHWEISST UND MIT EPOXID-POLYESTER-PULVERFARBE LACKIERT.**



Außerdem sind sie mit einer **starrten Platte** aus Glaswolle mit äußerer Textilverkleidung ausgestattet. Sie sind auch mit einem effizienten **Schalldämpfer für die Abgasabführung nach außen** mit Regenschutzhaube versehen.

*Unsere Kabinen sind gemäß Norm **ASTM B-117-09** (Widerstand 720 h in einer Salznebelkammer geprüft. **Mechanischer Schutzgrad IP44**).*

## 6. Steuertafel

### 6.1. Abgasanlage

- Schutztafel, Verteilung mit **automatischem Steuermodul**, das den Betrieb im manuellen und automatischen Modus oder über Signal ermöglicht.
- **Not-Halt-Schalter**.
- **Batterieladegerät Deep Sea Electronics**, das permanent an die Batterie angeschlossen wird und eine 100%ige Ladung aufrechterhält. Nach Abschluss des Ladevorgangs schaltet das Ladegerät in den Float-Modus:

Modell **DSE 9150 12V, 3A**


#### Schutzvorrichtungen:

- **4-poliger magnetothermischer** Überlast- und Kurzschlusschutz.
- **Schutzsicherungen** für die Steuereinheit.

### 6.2. Schutzschalter

Modell **Schneider Acti 9 25A 4P**

### 6.3. Steuermodul



1. Alarmanzeige	7. Manueller Modus
2. Übertragung zum Stromaggregat (manueller Modus)	8. Aggregatstopp
3. Motor starten (manueller Modus)	9. Übertragung an das HAUPTNETZ (manueller Modus)
4. Alarm stummschalten	10. Navigationstasten
5. Automatikmodus	11. Hauptbildschirm für Zustand und Instrumentierung
6. Test-modus	

Modell **DSE 6020 MKII**

Die Steuerplatine DEEP SEA, DSE 6020 MKII startet automatisch den Stromerzeuger, wenn ein Netzausfall erkannt wird und schaltet automatisch ab, wenn die Netzspannung wiederhergestellt ist.

Sie kann auch im manuellen Modus und per Signal betrieben werden. Sie ermöglicht die Überwachung einer Vielzahl von Motorparametern und die Anzeige von Informationsmeldungen, Status und Alarmen.

Das Modul verfügt über USB-Kommunikationsports, 4 konfigurierbare Digitaleingänge, 3 Analogeingänge, 6 konfigurierbare Ausgänge, einen Not-Aus-Schalter und ein 8-35 V-Batterieladegerät.

Es verfügt über ein beleuchtetes LCD-Display mit 132 x 64 Pixeln und 4 Textzeilen, 5 Navigationstasten für die verschiedenen Menüs, programmierbare Uhr und Alarmer, Ablesen und Anzeige von Parametern mit RMS-Werten.

Das gesamte Modul kann mit Hilfe der speziellen Konfigurationssoftware DSE einfach über einen PC konfiguriert werden.

Verschiedene Betriebsarten: AUTOMATIK-Modus, MANUELLER Modus, SIGNAL-Modus und TEST-Modus.

Weitere alternative Konfigurationen zur Erweiterung der Betriebsarten auf Anfrage.

#### Umweltprüfungen, denen das Modul entspricht:

BS EN 61000-6-2 (elektromagnetische Verträglichkeit) | BS EN 61000-6-4 (elektromagnetische Verträglichkeit) | BS EN 60950 (elektrische Sicherheit) | BS EN 61000-6-2 (Temperatur) | BS EN 60068-2-6 (Schwingen) | BS EN 60068-2-27 (Schocken).

400/230V - 50Hz (1500 U/min)

PERKINS 403A-15G1 | STAMFORD S0L1-L

### 6.3. Steuermodul


**Standard** ✓

**Option** □

Modell	DSE 6020 MKII	DSE 7320 MKII
<b>Funktionsmodi</b>		
STOPP-Modus	✓	✓
MANUELLER Modus	✓	✓
TEST-Modus	✓	✓
AUTO-Modus	✓	✓
<b>Konfigurationsoptionen für das Modul</b>		
PC	✓	✓
<b>Messwerte des Aggregats</b>		
Generatorspannung (F-F)	✓	✓
Generatorspannung (L-N)	✓	✓
Strom des Generators (A)	✓	✓
Frequenz des Generators	✓	✓
Leistung des Generators F-N (kW/kVA/kVAr)	✓	✓
Leistung des Generators insgesamt (kW/kVA/kVAr)	✓	✓
Durchschnittlicher Leistungsfaktor des Generators	✓	✓
Gespeicherte Leistung des Generators (kW, kVAh, kWh, kVAh)	✓	✓
<b>Netz-Messwerte</b>		
Netzspannungen (ph-N)	✓	✓
Netzspannungen (ph-ph)	✓	✓
Netzfrequenz	✓	✓
Netzstrom (A)	□	□
Netzlast ph-N (kW/kVA/kVAr)	□	□
Gesamtnetzlast (kW/kVA/kVAr)	□	□
<b>Motor-Messwerte</b>		
Kühlmitteltemperatur	✓	✓
Öldruck	✓	✓
Kraftstoffstand im Motor	✓	✓
Spannungen der Motorbatterie	✓	✓
Motordrehzahl	✓	✓
Laufzeit des Motors	✓	✓

#### Legende

- ✓ Inbegriffen      □ Optional
- ✗ Nicht verfügbar      ⓘ Anfragen

Messwerte, die auf der Ebene des Steuermoduls.

Bestätigen Sie die Verfügbarkeit dieser Messwerte für diesen Generator und Motor.

**Fragen Sie uns nach zusätzlichen Messwerten für Stromerzeuger** mit elektronisch geregelten Motoren und dem Steuermodul DSE 7320MKII.



**SIE BENÖTIGEN EIN LEISTUNGS-STÄRKERES STEUERMODUL?**

Nehmen Sie Kontakt mit uns auf und lassen Sie uns wissen, was Sie benötigen.

400/230V - 50Hz (1500 U/min)

PERKINS 403A-15G1 | STAMFORD S0L1-L

### 6.3. Steuermodul


**Standard** ✓

**Option** □

**Modell**
**DSE 6020 MKII**
**DSE 7320 MKII**

#### Motor-Schutzvorrichtungen

Hohe Wassertemperatur	✓	✓
Niedriger Öldruck	✓	✓
Niedriger Wasserstand	✓	✓
Kraftstoffreserve durch Sensor	✓	✓
Kontrolle des zweiten Kraftstofftanks	✓	✓
Stoppfehler	✓	✓
Fehler der Batteriespannung	✓	✓
Fehler an der Lichtmaschine für Batterieladung	✓	✓
Übergeschwindigkeit	✓	✓
Unterfrequenz	✓	✓
Startfehler	✓	✓
Not-Aus	✓	✓
Wartungshinweis	✓	✓
Wartungsmeldung	✓	✓

#### Schutzvorrichtungen für Lichtmaschine

Hochfrequenz	✓	✓
Niederfrequenz	✓	✓
Hochspannung	✓	✓
Niederspannung	✓	✓
Kurzschluss	✗	✓
Asymmetrie zwischen Phasen	✗	□
Falsche Phasenfolge	✗	✓
Rückleistung	✗	✓
Auslösung des 4-poligen Schalters	□	□
Alarm bei Überdruck	✓	✓

#### Zähler

Stundenzähler	✓	✓
Kilowattmeter	✓	✓
Startzähler	✓	✓

#### Legende

- ✓ Inbegriffen      □ Optional
- ✗ Nicht verfügbar      ⓘ Anfragen

Messwerte, die auf der Ebene des Steuermoduls.

**Bestätigen Sie die Verfügbarkeit dieser Messwerte für diesen Generator und Motor.**

**Fragen Sie uns nach zusätzlichen Messwerten für Stromerzeuger** mit elektronisch geregelten Motoren und dem Steuermodul DSE 7320MKII.


**SIE BENÖTIGEN EIN LEISTUNGSSTÄRKERES STEUERMODUL?**

Nehmen Sie Kontakt mit uns auf und lassen Sie uns wissen, was Sie benötigen.

### 6.3. Steuermodul


**Standard** ✓

**Option** □

Modell	DSE 6020 MKII	DSE 7320 MKII
<b>Kommunikation</b>		
RS232	✗	✓
RS485	✗	✓
USB-Kommunikationsport	✓	✓
Modbus IP	□ DSE 855/890/891	□ DSE 855/890/891
Modbus RS 485	□ DSE 855/890/891	✓
Software für PC (Mimic)	✓	✓
MODEM GSM/GRPS	□ DSE 890	□ DSE 890
Remote-Bildschirm < 1 km	✗	□ DSE 2520
Fernüberwachung	□ DSE 855/890	□ DSE 855/890
Erweiterung Eingänge	✗	□ DSE 2130 8 Eingaben
Erweiterung Ausgänge	✗	□ DSE 2157 8 Eingaben
SNMP-Protokoll	□ DSE 892	□ DSE 892
<b>Leistung</b>		
Historie der konfigurierbaren Alarme	50	250
Fremdstart	✓	✓
Startsperre	□	□
Start bei Netzausfall	✓	✓
Aktivierung des Aggregatzählers	✓	✓
Aktivierung des Netz- und Aggregatzählers	✓	✓
Kontrolle des Kraftstoff-Transfers	✓	✓
Kontrolle der Motortemperatur	✓	✓
Zwangsinbetriebnahme des Aggregats	✓	✓
Frei programmierbare Alarme	✓	✓
Startfunktion für Aggregat im Testmodus	✓	✓
Frei programmierbare Ausgänge	✓	✓
Mehrsprachig	Symbole	✓
<b>Sonderanwendungen</b>		
GPS-Ortung	□ DSE 890	□ DSE 890
Programmierer-Kalender	✓	✓
DSE-Konfigurations-Suite über PC	✓	✓
Konfiguration des Frontplatten-Moduls mit PIN	✓	✓
Alternatives Arbeiten	✗	✓
PLC programmierbar	✗	✓
Power save mode	✓	✓
Alternative Konfigurationen	✓	✓
Kontrolle Scheinlast/Lastabschaltung	✗	✓ 5 Stage dummy load

**Legende**

- ✓ Inbegriffen    □ Optional
- ✗ Nicht verfügbar    ⓘ Anfragen

Messwerte, die auf der Ebene des Steuermoduls.

**Bestätigen Sie die Verfügbarkeit dieser Messwerte für diesen Generator und Motor.**

**Fragen Sie uns nach zusätzlichen Messwerten für Stromerzeuger mit elektronisch geregelten Motoren und dem Steuermodul DSE 7320MKII.**



**SIE BENÖTIGEN EIN LEISTUNGS-STÄRKERES STEUERMODUL?**

Nehmen Sie Kontakt mit uns auf und lassen Sie uns wissen, was Sie benötigen.





400/230V - 50Hz (1500 U/min)

PERKINS 403A-15G1 | STAMFORD S0L1-L

## 7. Detaillierter Standardlieferumfang

### Motor

**MOTOR PERKINS 403A-15G1, EU STAGE 0, 1500 U/MIN, WASSER GEKÜHLT, MECHANISCHE GESTEUERT.**

- 4-Takt-Diesel-Reihenmotor mit 3-Zylindern, mechanische gesteuert über Kraftstoffpumpe, Originalteil des Herstellers.
- Indirekte Einspritzung und natürliche Ansaugung. Partikelabscheidefilter (Originalteil des Herstellers).
- Industrieller Abgasschalldämpfer mit einer Dämpfung von <-10 dB(A).  EINGESCHLOSSEN
- Effizienter, hochgedämpfter schallisolierte Abgasschalldämpfer mit -30dB(A).  EINGESCHLOSSEN
- Kühlung durch Kühlmittel, das vollständig in einem geschlossenen Kreislauf verteilt wird, angetrieben durch eine vom Motor angetriebene Pumpe, tropenfester Kühler, Originalteile des Motorherstellers.
- Schmiersystem durch eine Pumpe, die von der Kurbelwelle angetrieben wird, obenliegender Filter mit Vollstrom-Kartuscheneinsatz, vordere Ölwanne, Originalteile vom Motorhersteller.
- Ansaugsystem für die Verbrennungsluft des Turboladers mit zweistufigem Filter, Originalteile des Motorenherstellers.
- Startsystem mit Elektromotor, Batterie (wartungsfrei) mit Trennschalter und vom -Anlasser angetriebener Lichtmaschine 12V, Originalteile des Motorenherstellers.
- Schutz der heißen und beweglichen Teile.

### Generator

**LICHTMASCHINE STAMFORD S0L1-L MIT 12 DRÄHTEN UND 4 POLEN, BÜRSTENLOS, MIT ELEKTRONISCHER SPANNUNGSREGELUNG TYP AVR (AS540).**

- Schutzklasse IP23 und Isolationsklasse H.
- 4-polige, bürstenlose Lichtmaschine. Robuster mechanischer Aufbau mit leichtem Zugang zu den Anschlüssen und Bauteilen. Isolierung der Klasse H, 2/3 Spulenabstand und selbsterregter AVR. Schutzgrad IP23.
- Hochwertiger Schutz durch Epoxidharz. Die Hochspannungsteile werden unter Vakuum imprägniert, was immer eine Voraussetzung für eine sehr gute Isolierung ist.

**Haben Sie Fragen zum Lieferumfang dieses Geräts?**

Nehmen Sie Kontakt mit uns auf.



Legende:



EINGESCHLOSSEN IN OFFENEN STROMAGGREGATEN



EINGESCHLOSSEN IN SCHALLISOLIERTEN STROMAGGREGATEN

400/230V - 50Hz (1500 U/min)

PERKINS 403A-15G1 | STAMFORD S0L1-L

## Grundrahmen

- Elektrogeschweißter Grundrahmen aus hochfestem Stahl.
- Lackiert mit Epoxid-Polyester-Pulverlack.
- Schwingungsdämpfer vom Motorblock bis zum Grundrahmen.
- Der Kraftstofftank ist am Grundrahmen platziert. Ausgestattet mit Reinigungsklappen zur Erleichterung der Wartungsarbeiten.
- Mit Pegelmessers und Kraftstoffleitung zum Motor.
- Armatur zur Flüssigkeitsableitung nach außen.
- **Grundrahmen in Salznebelkammer gemäß Norm ASTM B-117-09 (Widerstand 500 h) geprüft.**

## Schallgedämpfte Kabine (bei offenen Modellen nicht inbegriffen)

- Elektrogeschweißte Kabine aus hochfestem verzinktem Stahl.
- Lackiert mit Epoxid-Polyester-Pulverlack.
- Innenschalldämmung durch eine starre Platte aus Glaswolle mit äußerer Textilverkleidung.
- Mit mechanischem Schutzgrad IP44.
- **Kabine in Salznebelkammer gemäß Norm ASTM B-117-09 (Widerstand 720 h) geprüft.**

## Steuertafel

- **Automatisches Steuermodul DeepSea Electronics, DSE 6020 MKII das den Betrieb im manuellen und automatischen Modus oder über Signal ermöglicht.**
  - Es bietet mehrere Ereignisprotokolle und ist über die spezielle Konfigurationssoftware von DeepSea Electronics mit freiem Zugang vollständig konfigurierbar.
  - Dreiphasige Netz- und Aggregaterkennung mit Messung für Netzausfallkonfigurationen.
- **Batterieladegerät DeepSea Electronics DSE 9150 12V, 3A.**
  - Konzipiert für den dauerhaften Anschluss an die Batterie und die Aufrechterhaltung einer 100%igen Ladung. Nach Abschluss des Ladevorgangs schaltet das Ladegerät in den Float-Modus.
- **Schutzvorrichtungen:**
  - 4-poliger magnetothermischer Überlast- und Kurzschlusschutz.
  - Schutzsicherungen für die Steuereinheit.

400/230V - 50Hz (1500 U/min)

PERKINS 403A-15G1 | STAMFORD S0L1-L

## 7. Detaillierter Standardlieferumfang

### Weitere Ausstattung

- Von außen bearbeiteter Kraftstoffzufüllstutzen mit Schlüssel.
- Tropenfester Kühler für den Betrieb bei 50 °C\*
- Vorbereitet für Wartungsintervalle alle 500 Stunden<sup>1</sup>.
- Not-Halt-Schalter.
- Verstärkter Mast zentral montiert (Optional für Modelle unter 90 kVA in offener Ausführung).

## 8. Verfügbare spezielle Optionen



### Überwachen und steuern Sie Ihren Stromerzeuger über PC oder Mobiltelefon mit dem DSE 890-Modul.

Mit diesem Modul wird **das Gerät über** Ethernet-Anschluss oder GPRS (GSM oder 3G) mit dem Server der Steuereinheit verbunden. **Es verfügt auch über eine GPS-Funktion** (Satellitenortung).

Für den korrekten Betrieb des DSE890 ist eine GSM-DSE-Antenne erforderlich.



### Wenn Ihr Stromaggregat im Freien installiert wird oder hoher Luftfeuchtigkeit ausgesetzt ist ...

Sollten Sie Ihr Stromaggregat aus rostfreiem Stahl herstellen oder es mit einer speziellen Behandlung versehen, z. B. mit einer C5-M-Lackierung.



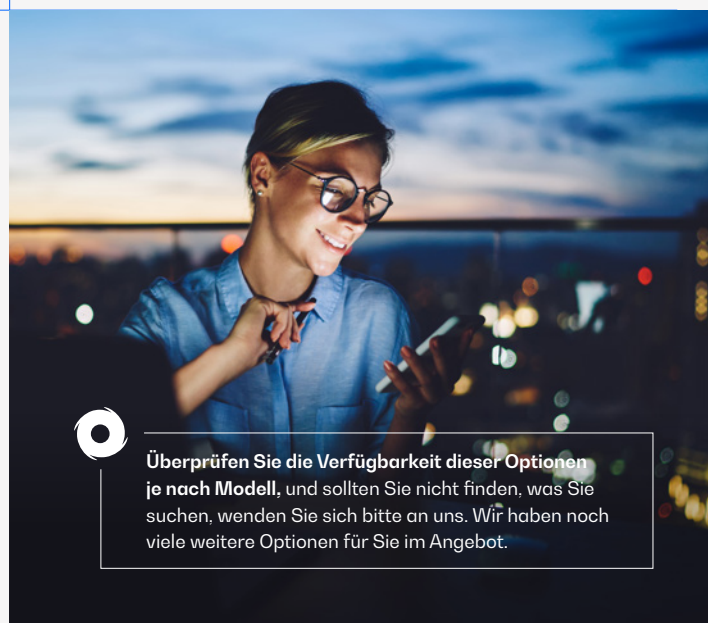
OPTION VERFÜGBAR FÜR SCHALLISOLIERTE STROMAGGREGATE



SIEHE ANDERE VERFÜGBARE OPTIONEN FÜR DIE SYNCHRONISIERUNG

### Müssen Sie die Leistung Ihrer Anlage durch die Synchronisierung mehrerer Stromaggregate erhöhen?

Mit dem Synchronisierungs-Kit DSE 8610MKII können Sie Stromaggregate und deren Integration mit dem Netzwerk (einschließlich 4P Motorisierung, Harting-Steckverbinder, 10 m Kabel mit Verbindungskabel zwischen den Stromaggregaten, Erdungsschutz und PMG Generator-Management) realisieren.



Überprüfen Sie die Verfügbarkeit dieser Optionen je nach Modell, und sollten Sie nicht finden, was Sie suchen, wenden Sie sich bitte an uns. Wir haben noch viele weitere Optionen für Sie im Angebot.

\* Bestätigen Sie den Lieferumfang je nach Modell. Wartungsintervalle können variieren.  
<sup>1</sup>Beachten Sie die Empfehlungen des Motorenherstellers.

## 9. Noch mehr Optionen



24-Stunden-Tank


 Externe ROTH-Tanks  
 DUO SYSTEM

### OPTIONEN FÜR REICHWEITE

**Erhöhen Sie die Laufzeit Ihres Stromaggregats auf bis zu 48 Stunden, einschließlich Spezialtanks.**

Sie haben die Wahl zwischen verschiedenen integrierten Tanks, mit denen Sie die Laufzeit des Geräts auf bis zu 48 Betriebsstunden verlängern können. Außerdem können automatische Kraftstoffumfüllsysteme für die Versorgung aus externen Tanks installiert werden.

#### — Externe Tanks:

- Externer Tank mit 400 l (ROTH DUO SYSTEM).
- Externer Tank mit 620 l (ROTH DUO SYSTEM).
- Externer Tank mit 1.000 l (ROTH DUO SYSTEM).
- Externer Tank mit 1.500 l (ROTH DUO SYSTEM).




Heizsystem des Motors


 Externe Tanks  
 ROTH DUO SYSTEM

### OPTIONEN FÜR MOTOR - LICHTMASCHINE

Sie haben die Wahl zwischen verschiedenen integrierten Tanks, mit denen Sie die Reichweite des Geräts auf bis zu 48 Betriebsstunden verlängern können. Außerdem können automatische Kraftstoffumfüllsysteme für die Kraftstoffversorgung aus externen Tanks installiert werden.

- Elektronische Motorregulierung/-steuerung (für Modelle mit mechanischer Regulierung).
- Heizsystem des Motors
- Kraftstoff-Partikelabscheidefilter.
- Manuelle Pumpe für Ölentleerung.
- Kit mit 6-Wege-Kraftstoffventil.
- SuperSilent-Kit (enthält eine Lichtmaschine mit hoher Masse und einen Auspuff mit hoher Dämpfung -50dB(A)).  
 VERFÜGBAR
- Antikondensationswiderstände für Lichtmaschinen.
- Obere Imprägniersysteme der Lichtmaschine.
- AVR MX341 + PMG ± 1% STAMFORD.
- AVR MX321 + PMG ± 0,5% STAMFORD.

Legende:



✓ VERFÜGBAR FÜR OFFENE STROMERZEUGER





✓ VERFÜGBAR FÜR SCHALLGEDÄMPFTE STROMERZEUGER

400/230V - 50Hz (1500 U/min)

PERKINS 403A-15G1 | STAMFORD S0L1-L


 Haube komplett  
 aus Edelstahl (304)

## MECHANISCHE OPTIONEN

- Auffangwanne (siehe Änderung der Abmessungen).
- Sonde für Flüssigkeitslecks (erfordert Auffangwanne).
- Pads - Gummimetalllager zur Nivellierung.
- Dämpfung - Antivibrationsfedern.
- Haube komplett aus Edelstahl (304).
- Verzinkter Grundrahmen.  VERFÜGBAR
- Nicht standardisierte RAL-Farbe.  VERFÜGBAR



DSE 2157



DSE 334 Netzüberwachung

## OPTIONEN FÜR KOMMUNIKATION

- Zubehörteil für Steuerplatine DSE 7320 MKII (für Modelle mit DSE 6020 MKII Steuerplatine im Standardlieferumfang).
- DSE 2157 8 potentialfreie Ausgänge (erfordert DSE 7320MKII).
- DSE 2130 8 Eingänge (erfordert DSE 7320MKII).
- DSE 2548 8 Leuchtdioden (erfordert DSE 7320MKII).
- DSE 855.
- DSE 890 Webnet.
- Modul DSE 7420.
- DSE 334 Netzüberwachung.


 Motorbetriebene  
 Schalttafel Socomec

## OPTIONEN FÜR ELEKTRIK

- Differenzialschutz.
- Wahlweise kann ein Schaltschrank an den Stromerzeuger angeschlossen werden.
- Umschalter mit Schaltschützen von Schneider: 25 a 125 A.
- Motorbetriebene Umschalter Socomec:  $\geq 125A$ .

Legende:

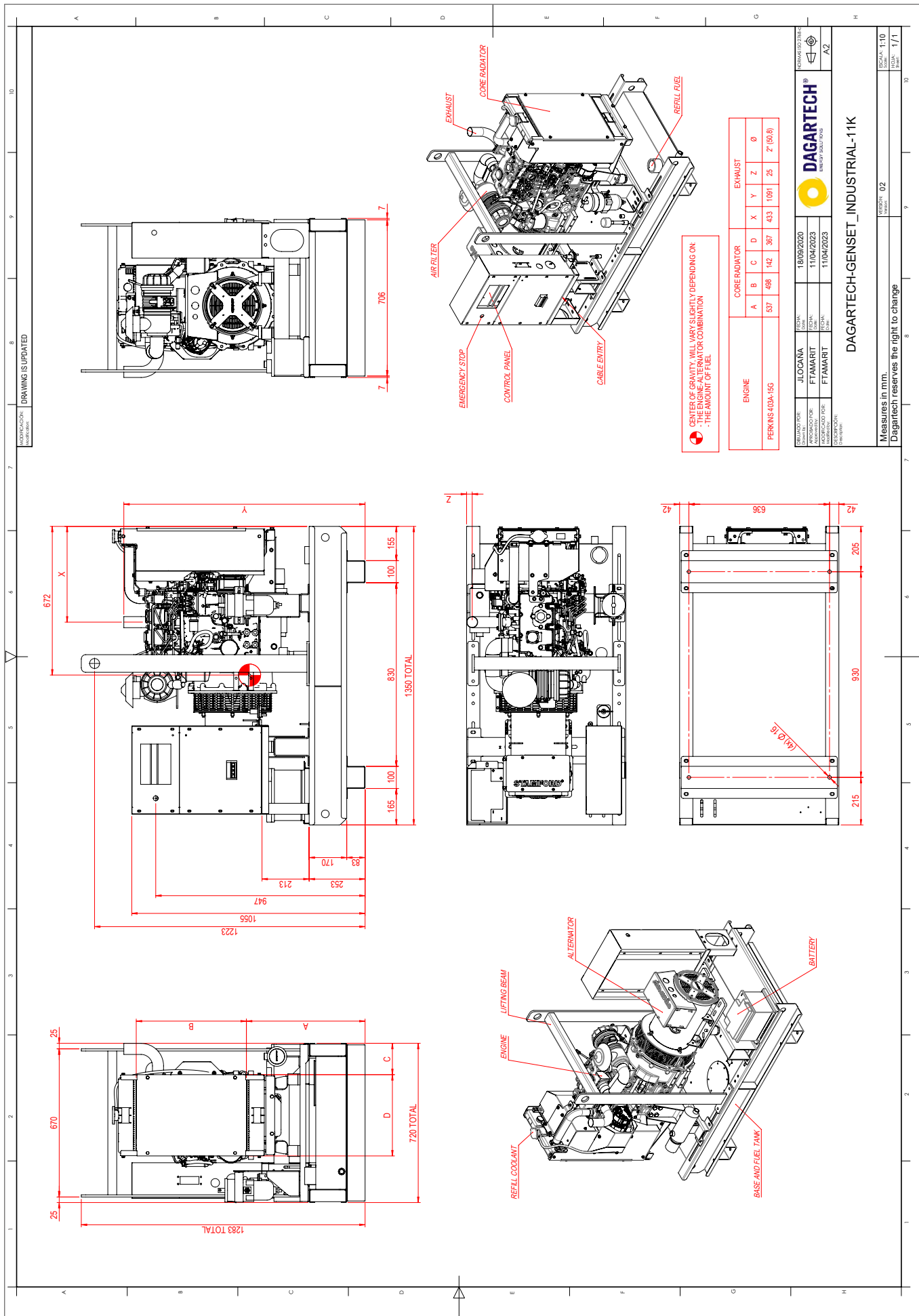


VERFÜGBAR FÜR OFFENE STROMERZEUGER

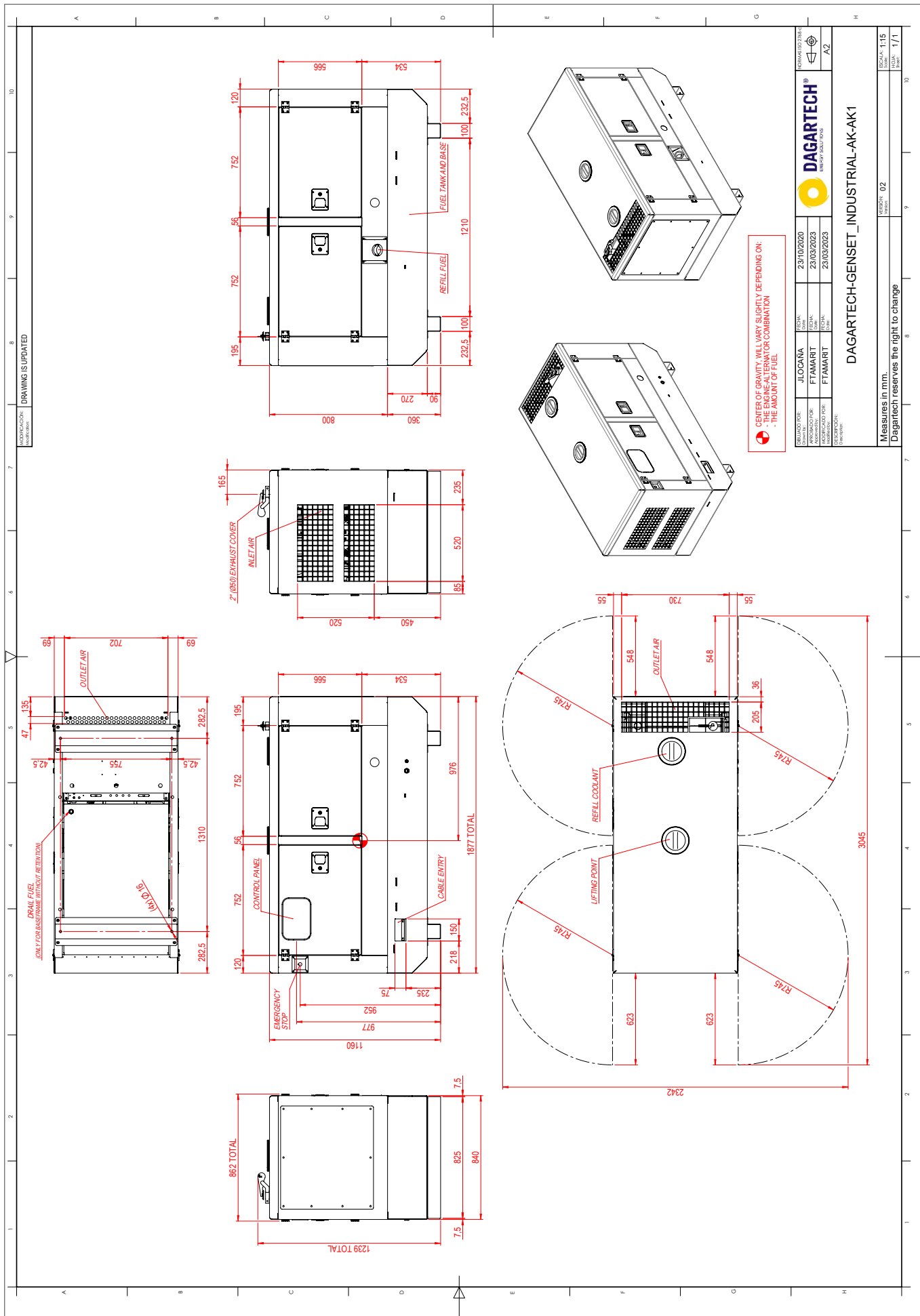


VERFÜGBAR FÜR SCHALLGEDÄMPFTE STROMERZEUGER

V1-2024. Letzte Aktualisierung: 10/05/2024 Technische Zeichnung als Beispiel. Die Maße des Geräts können je nach Ausstattung variieren. Dagartech behält sich das Recht vor, die Daten dieses technischen Datenblatts ohne Vorankündigung zu ändern.



V1-2024, Letzte Aktualisierung: 10/05/2024 Technische Zeichnung als Beispiel. Die Maße des Geräts können je nach Ausstattung variieren. Dagartech behält sich das Recht vor, die Daten dieses technischen Datenblatts ohne Vorankündigung zu ändern.



⚠ CENTER OF GRAVITY WILL VARY SLIGHTLY DEPENDING ON:  
- THE ENGINE-ALTERNATOR COMBINATION  
- THE AMOUNT OF FUEL

REVISED FOR:	JLOCAMA	DATE:	23/10/2020
APPROVED FOR:	FTAMART	DATE:	23/03/2023
APPROVED FOR:	FTAMART	DATE:	23/03/2023
APPROVED FOR:	FTAMART	DATE:	23/03/2023
APPROVED FOR:	FTAMART	DATE:	23/03/2023
APPROVED FOR:	FTAMART	DATE:	23/03/2023
APPROVED FOR:	FTAMART	DATE:	23/03/2023
APPROVED FOR:	FTAMART	DATE:	23/03/2023

**DAGARTECH**  
ENERGY SOLUTIONS

DAGARTECH-GENSET \_ INDUSTRIAL-AK-AK1

Measures in mm.  
Dagartech reserves the right to change

Scale: 1:15  
Sheet: 02  
Total: 1/1



¿Necesitas el plano de instalación de la **versión 24 horas**?

Do you need the technical drawing for the **24-hour version**?

Avez-vous besoin du plan d'installation pour la **version 24 heures** ?

Necessita de plano de instalação em versão com depósito de **48 horas**?

Brauchen Sie die Installationszeichnung für die **24-Stunden-Version**?

T +34 976 141 655

[info@dagartech.com](mailto:info@dagartech.com)





¿Necesitas el plano de instalación de la **versión 24 horas**?

Do you need the technical drawing for the **24-hour version**?

Avez-vous besoin du plan d'installation pour la **version 24 heures** ?

Necessita de plano de instalação em versão com depósito de **48 horas**?

Brauchen Sie die Installationszeichnung für die **24-Stunden-Version**?

T +34 976 141 655  
[info@dagartech.com](mailto:info@dagartech.com)



**DAGARTECH®**

CUSTOM ENERGY SOLUTIONS

---

[info@dagartech.com](mailto:info@dagartech.com)

Tel.: +34 976 141 655

---



**MASSGE-  
SCHNEIDER-  
TE ENERGIE-  
LÖSUNGEN**

[dagartech.com](http://dagartech.com)