

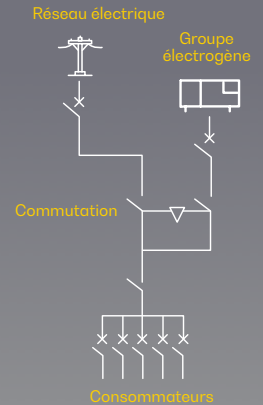
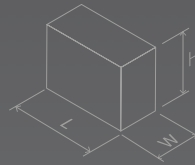
# ATS 125 A

Panneau de commutation de contacteurs



POIDS :  
**17,5 kg**

DIMENSIONS :  
**L : 600 mm**  
**W : 250 mm**  
**H : 400 mm**



Certifié CE

Image indicative. Dagartech se réserve le droit de modifier les données de cette fiche technique sans préavis.



## 1. Données techniques générales

<b>Données techniques générales</b>	<b>Application du contacteur</b>	Charge résistive
	<b>Catégorie d'utilisation</b>	AC-1
	<b>Fréquence</b>	50/60Hz
	<b>Nombre de pôles</b>	4
	<b>Composition des contacts auxiliaires</b>	N/A
<b>Tension nominale d'utilisation (U<sub>n</sub>)</b>	Cir. d'alimentation, état 1 <= 300 V CC 25...400 Hz	
	Cir. d'alimentation, état 1 <= 690 V CA	
<b>Cour. nominal d'utilisation (I<sub>n</sub>)</b>	125 A 60 °C) à <= 440 V CA AC-1 pour circuit d'alimentation	
	<b>Type de circuit de contrôle</b>	CA à 50/60 Hz
	<b>Tension du circuit de contrôle (U<sub>c</sub>)</b>	230 V CA
	<b>Tenue à la tension de crête (U<sub>imp</sub>)</b>	8 kV selon la norme CEI 60947
	<b>Catégorie de surtension</b>	III
<b>Courant thermique conventionnel à &lt;60 °C (I<sub>th</sub>)</b>	125 A à <60 °C pour le circuit d'alimentation	
	N/A	
<b>Irms puissance de connexion nominale</b>	1100 A à 440 V pour le circuit d'alimentation selon CEI 60947	
	N/A	
	N/A	
<b>Pouvoir assigné de coupure</b>	1100 A à 440 V pour le circuit d'alimentation selon CEI 60947	
	640 A à <40 °C - 10 s pour le circuit d'alimentation	
	990 A à <40 °C - 1 s pour le circuit d'alimentation	
<b>Courant de temps admissible (I<sub>cw</sub>)</b>	135 A à <40 °C - 10 min pour le circuit d'alimentation	
	320 A à <40 °C - 1 min pour le circuit d'alimentation	
	N/A	
	N/A	
	N/A	

### Normes

- CSA C22.2 No 14
- EN 60947-4-1
- EN 60947-5-1
- IEC 60947-4-1
- IEC 60947-5-1
- UL 508

### Certifications de produits

- UL
- BV
- CCC
- LROS (Lloyds Register of Shipping)
- DNV
- CSA
- RINA
- GOST
- GL

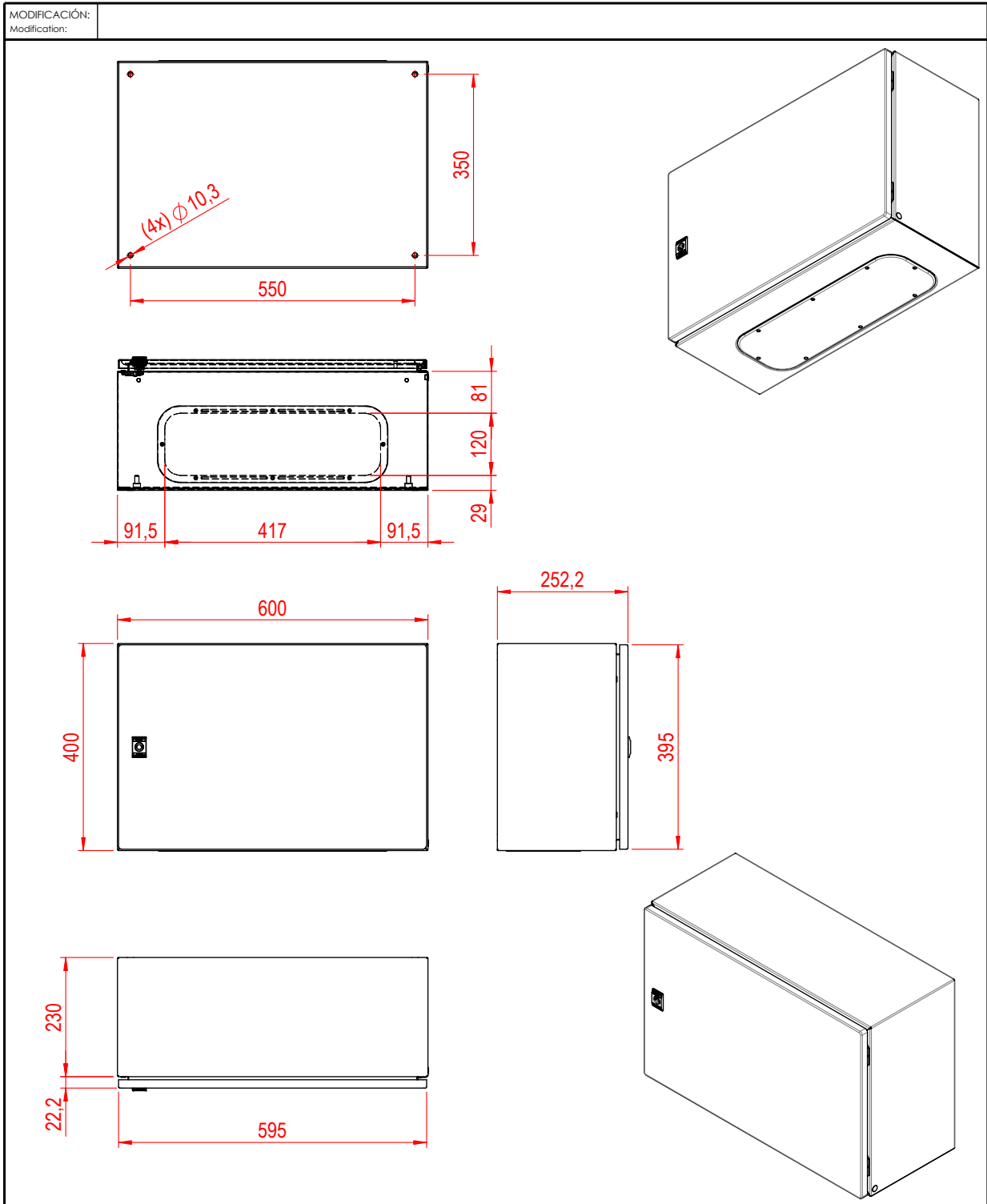
## 2. Caractéristiques électriques principales


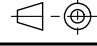
Caractéristique électrique / Ampérage	125A
<b>Fusible associé</b>	200 A gG à <= 690 V coordination type 1 pour le circuit d'alimentation
	160 A gG à <= 690 V coordination type 2 pour le circuit d'alimentation
<b>Tension nominale d'isolation (U<sub>i</sub>)</b>	N/A
	Circuit d'alimentation, état 1 600 V certifié CSA
	Circuit d'alimentation, état 1 600 V certifié UL
	Circuit d'alimentation, état 1 1000 V selon CEI 60947-4-1
	N/A
<b>Impédance moyenne</b>	N/A
	N/A
	N/A
<b>Impédance moyenne</b>	0,8 mOhm - lth 125 A 50 Hz pour le circuit d'alimentation
<b>Puissance dissipée par pôle</b>	12,5 W AC-1
<b>Durée de commutation, réseau-groupe (ms)</b>	22
<b>Durée de commutation, groupe-réseau (ms)</b>	22
<b>Consommation d'entretien en VA</b>	245 VA 60 Hz 0,75 20 °C)
	245 VA 50 Hz 0,75 20 °C)
<b>Consommation sur appel en VA</b>	26 VA 60 Hz 0,3 20 °C)
	26 VA 50 Hz 0,3 20 °C)
<b>Dissipation de chaleur</b>	6..10 W à 50/60 Hz
<b>Sections maximales de câble (mm<sup>2</sup>)</b>	96 mm <sup>2</sup> / 2x50 mm <sup>2</sup>

## 3. Caractéristiques mécaniques principales

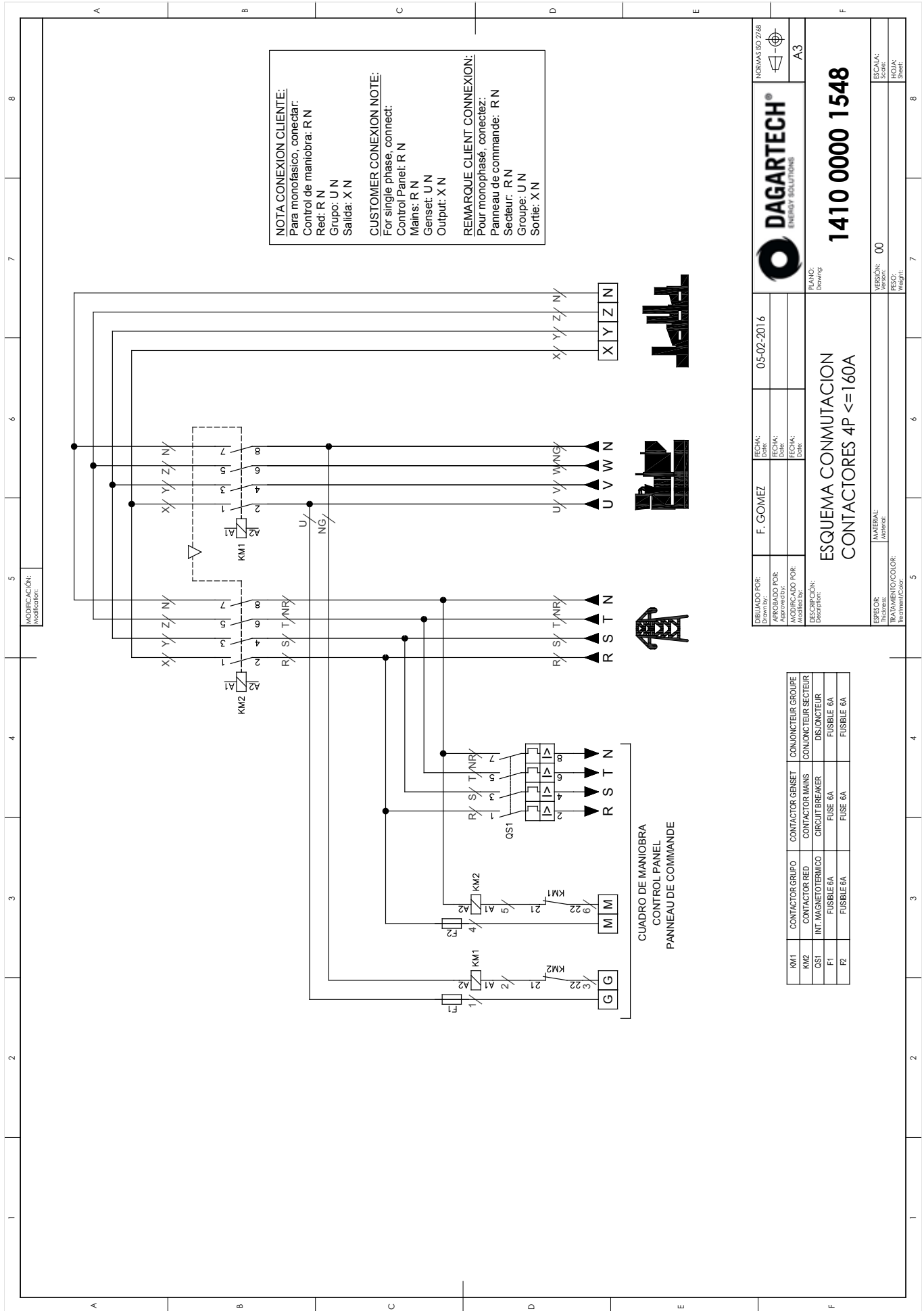
Caractéristique électrique / Ampérage	125A
<b>Durabilité mécanique (Mcycles)</b>	4
<b>Indice de protection mécanique</b>	IP66
<b>Résistance de l'armoire aux chocs mécaniques selon la norme CEI 62262</b>	IK10
<b>Couleur RAL</b>	RAL 7035

Caractéristique électrique / Ampérage	125A
<b>Durabilité mécanique (Mcycles)</b>	4
<b>Résistance de l'armoire aux chocs mécaniques selon la norme CEI 62262</b>	IK10



DIBUJADO POR: Drawn by:	PLECINA	FECHA: Date:	23/11/2021		NORMAS ISO 2768-c
APROBADO POR: Approved by:		FECHA: Date:			
MODIFICADO POR: Modified by:		FECHA: Date:			
DESCRIPCIÓN: Description:				PLANO: Drawing:	
<p align="center"><b>ARMARIO DE CHAPA 400X600X250 -- NSYCRN46250 (ALTO X ANCHO X PROFUNDO)</b></p>				<p><b>140000005314</b></p>	
ESPEJOR: Thickness:	MATERIAL: VER LISTADO			VERSIÓN: Version:	ESCALA: 1:10
TRATAMIENTO/COLOR: Treatment/Color:				PESO: Weight: 10.82	HOJA: Sheet: 1 / 1

V.O-2024. Dernière actualisation : 19/04/2024. Plan technique indicatif et images indicatives. Dagartech se réserve le droit de modifier les données de cette fiche technique sans préavis.



**NOTA CONEXION CLIENTE:**  
 Para monofásico, conectar:  
 Control de maniobra: R N  
 Red: R N  
 Grupo: U N  
 Salida: X N

**CUSTOMER CONEXION NOTE:**  
 For single phase, connect:  
 Control Panel: R N  
 Mains: R N  
 Genset: U N  
 Output: X N

**REMARQUE CLIENT CONNEXION:**  
 Pour monophasé, connectez:  
 Panneau de commande: R N  
 Secteur: R N  
 Groupe: U N  
 Sortie: X N

DIBUJADO POR: Drawn by: F. GOMEZ		FECHA: Date: 05-02-2016		NORMAS ISO 2768	
APROBADO POR: Approved by:		FECHA: Date:		A3	
MODIFICADO POR: Modified by:		FECHA: Date:		1410 0000 1548	
DESCRIPCION: Description: ESQUEMA CONMUTACION CONTACTORES 4P <= 160A		PLANO: Drawing:		SECCION: Section: 00	
TRAZADO: Trace:		MATERIAL: Material:		FECHA: Date:	
TRATAMIENTO/COLOR: Treatment/Color:		PESO: Weight:		FOLIO: Sheet:	

RM1	CONTACTOR GRUPO	CONTACTOR GENSET	CONJUNCTOR GRUPE
KM2	CONTACTOR RED	CONTACTOR MAINS	CONJONCTEUR SECTEUR
QS1	INT. MAGNETOTERMICO	CIRCUIT BREAKER	DISJONCTEUR
F1	FUSIBLE 6A	FUSE 6A	FUSIBLE 6A
F2	FUSIBLE 6A	FUSE 6A	FUSIBLE 6A



**DAGARTECH<sup>®</sup>**

CUSTOM ENERGY SOLUTIONS

---

[info@dagartech.com](mailto:info@dagartech.com)

T +34 976 141 655

---

**CUSTOM  
ENERGY  
SOLUTIONS**

[dagartech.com](http://dagartech.com)