

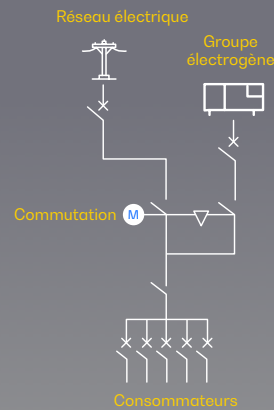
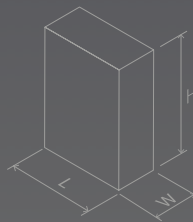


ATyS d 2000A

Interrupteur motorisé télécommandé (RTS)

POIDS :
460 kg

DIMENSIONS :
L : **775 mm**
W : **1018 mm**
H : **1800 mm**





 Certifié CE

Image indicative. Dagartech se réserve le droit de modifier les données de cette fiche technique sans préavis.




 Tension d'alimentation
208-277VAC±20%

 Solution
Plug & Play

 Actionnement manuel
d'urgence

 Relais du
chien de

 IEC CEI 60947-6-1
AC 32B (jusqu'à

1. Données techniques générales

| Données techniques générales | Tension nominale | 230VAC | |
|------------------------------|--|---|--|
| | Plage de tension alimentation | 177-288VAC | |
| | Fréquence | 50Hz / 60Hz | |
| | Nombre de pôles | 4 | |
| | Degré de protection IP | 43 | |
| | Dispositifs de coupure et de sectionnement | Interverrouillés mécaniquement | |
| | Sectionnement par coupure | Entièrement apparent | |
| | Mode de fonctionnement | Automatique / manuel avec interverrouillage | |
| | Blocage | Par cadenas | |
| | Connexion de câbles | Inférieur / inférieur | |
| | Système de fixation | Au sol | |
| | Couleur du cadre | RAL 7035 | |

| Conditions environnementales | Humidité (sans condensation) | 55 °C | 80% | |
|------------------------------|------------------------------|---------------------|-------------------|--|
| | | 40 °C. | 95% | |
| | Température | Pas de déclassement | -20°C +40°C | |
| | | Avec déclassement | -20°C < t ≤ +70°C | |
| | Altitude | Pas de déclassement | 2000 m max. | |
| | | 2000m<A≤3000 | 3000m<A≤4000 | |
| Facteurs de correction | UE | 0,95 | 0,8 | |
| | IE | 0,85 | 0,85 | |

- Les dispositifs ATyS d sont des **commutateurs de transfert motorisés télécommandés à 4 pôles** avec une coupure entièrement apparente.
- Ils permettent le transfert en charge de deux sources d'alimentation triphasée par l'intermédiaire de contacts à distance exempts de tension, à partir d'un contrôleur automatique externe, utilisant une logique d'impulsions ou un interrupteur.
- Ils sont conçus pour être utilisés dans des systèmes à basse tension où une interruption de l'alimentation de la charge est acceptable pendant le transfert.

Directives et Règlements

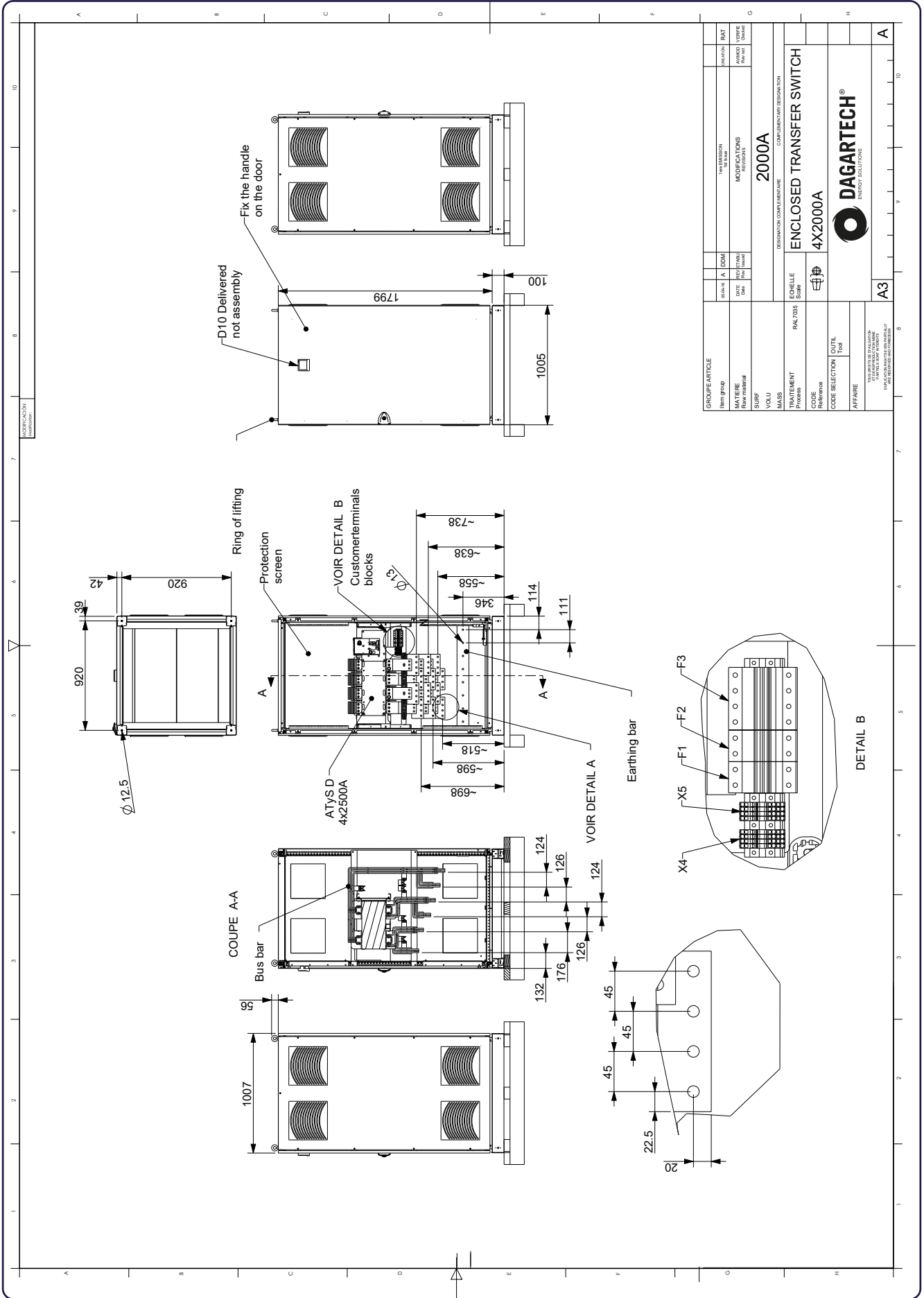
Au minimum, les modèles ATyS d M sont conformes à la réglementation internationale suivante :

- IEC 60947-6-1
- GB 14048-11
- EN 60947-6-1
- VDE 0660-107
- BS EN 60947-6-1
- NBN EN 60947-6-1
- IEC 60947-3
- IS 13947-3
- EN 60947-3
- NBN EN 60947-3
- BS EN 60947-3

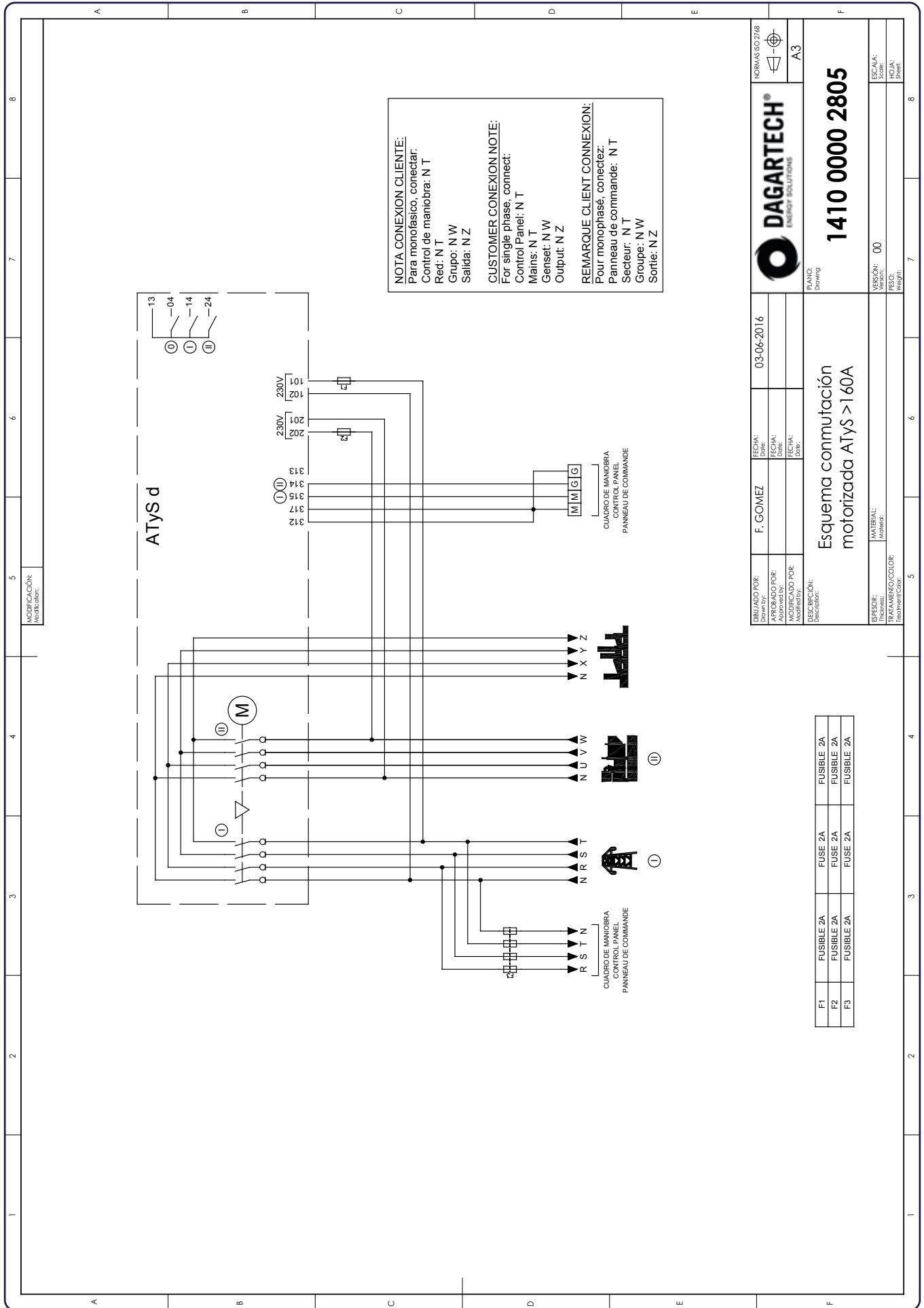
2. Caractéristiques électriques principales

| Ampérage | | 2000A |
|--|---|-------------|
| Fréquences | | 50Hz / 60Hz |
| Intensité thermique (Ith) à 40 °C (A) | | 2000 |
| Intensité thermique (Ith) à 50 °C (A) | | N/A |
| Intensité thermique (Ith) à 60 °C (A) | | N/A |
| Intensité thermique (Ith) à 70 °C (A) | | N/A |
| Tension assignée d'isolement Ui (V) (circuit de puissance) | | 1000 |
| Tension assignée d'impulsion Uimp (V) (circuit de puissance) | | 12 |
| Tension assignée d'isolement Ui (V) (circuit de contrôle) | | 300 |
| Tension assignée d'impulsion Uimp (V) (Circuit de contrôle) | | 4 |
| Intensité assignée d'utilisation, le (A) CEI 60947-3 à 415 VCA - 40 °C | AC 21A / 21B ¹ | -/2000 |
| | AC 22A / 22B ¹ | N/A |
| | AC 23A / 23B ¹ | N/A |
| Intensité assignée d'utilisation, le (A) CEI 60947-6-1 à 415 VCA - 40 °C | AC 33A / 32B | N/A |
| Protection par fusible contre les courts-circuits (utilisation de fusibles DIN gG) | Intensité de court-circuit prévue (kA eff) | N/A |
| | Calibre du fusible associé (DIN gG) | N/A |
| Capacité de court-circuit | Intensité assignée de courte durée admissible 1s ICW (kA) | N/A |
| | Intensité assignée de courte durée admissible 30ms ICW (kA) | N/A |
| | Intensité assignée de courte durée admissible 60ms ICW (kA) | 40 |
| | Intensité assignée de courte durée admissible 1ms ICW (kA) | 50 |
| Temps de réaction (à l'exclusion du temps de détection de la perte d'alimentation et à l'exclusion de toute minuterie de retard applicable) | I-II ou II-I/I-O O O-II (s) | 2/1 |
| | Durée de la panne de courant en Un (s) | 1 |
| Consommation | Courant d'entrée (A) | N/A |
| | Consommation en régime permanent (VA) | N/A |
| Caractéristiques mécaniques | Nombre de manœuvres | 3000 |
| Section du conducteur (non compatible avec des câbles en aluminium) | Section minimale (Cu mm ²), rigide et flexible | N/A |
| | Section maximale (Cu mm ²), rigide et flexible | N/A |
| Alimentation minimale / maximale (VCA) | | 166/332 |
| Consommation nominale de la commande électrique (démarrage/nominale) (VA) | | 834/344 |

¹ Catégorie d'utilisation avec **indication A** : manœuvres fréquentes / Catégorie d'utilisation avec **indication B** : manœuvres peu fréquentes.



Plan technique indicatif et images indicatives. Dagartech se réserve le droit de modifier les données de cette fiche technique sans préavis.



NOTA CONEXION CLIENTE:
 Para monofásico, conectar:
 Control de maniobra: N T
 Red: N T
 Grupo: N W
 Salida: N Z

CUSTOMER CONEXION NOTE:
 For single phase, connect:
 Control Panel: N T
 Mains: N T
 Genset: N W
 Output: N Z

REMARQUE CLIENT CONNEXION:
 Pour monophasé, connectez:
 Panneau de commande: N T
 Secteur: N T
 Groupe: N W
 Sortie: N Z

| | |
|---|----------------------------|
| | NORMAS ISO 9001 |
| DIBUJADO POR: APROBADO POR: MODIFICADO POR: | FECHA: FECHA: FECHA: |
| F. GOMEZ | 03-06-2016 |
| DESCRIPCION: Description: | PLAN: Drawing: |
| Esquema conmutación motorizada ATyS > 160A | A3 |
| MATERIAL: Material: | VERSION: Escala: |
| TRATAMIENTO/COLOR: Treatment/Color: | PESO: Weight: |
| 00 | 1410 0000 2805 |

| | | | |
|----|------------|---------|------------|
| F1 | FUSIBLE 2A | FUSE 2A | FUSIBLE 2A |
| F2 | FUSIBLE 2A | FUSE 2A | FUSIBLE 2A |
| F3 | FUSIBLE 2A | FUSE 2A | FUSIBLE 2A |



DAGARTECH[®]

CUSTOM ENERGY SOLUTIONS

info@dagartech.com

T +34 976 141 655

**CUSTOM
ENERGY
SOLUTIONS**

dagartech.com