

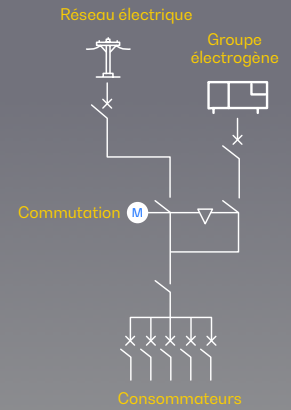
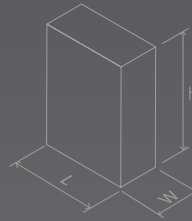


# ATyS d 315A

Interrupteur motorisé télécommandé (RTS)

POIDS :  
**40 kg**

DIMENSIONS :  
L : **648 mm**  
W : **337 mm**  
H : **511 mm**





Certifié CE

Image indicative. Dagartech se réserve le droit de modifier les données de cette fiche technique sans préavis.




 Tension d'alimentation  
208-277VAC±20%

 Solution  
Plug & Play

 Actionnement manuel  
d'urgence

 Relais du  
chien de

 IEC CEI 60947-6-1  
AC 33B (jusqu'à

## 1. Données techniques générales

Données techniques générales	Tension nominale	230VAC	
	Plage de tension alimentation	177-288VAC	
	Fréquence	50Hz / 60Hz	
	Nombre de pôles	4	
	Degré de protection IP	43	
	Dispositifs de coupure et de sectionnement	Interverrouillés mécaniquement	
	Sectionnement par coupure	Entièrement apparent	
	Mode de fonctionnement	Automatique / manuel avec interverrouillage	
	Blocage	Par cadenas	
	Connexion de câbles	Inférieur / inférieur	
	Système de fixation	Mural avec pieds	
	Couleur du cadre	RAL 7035	

Conditions environnementales	Humidité (sans condensation)	55 °C	80%	
		40 °C.	95%	
	Température	Pas de déclassement	-20°C +40°C	
		Avec déclassement	-20°C < t ≤ +70°C	
	Altitude	Pas de déclassement	2000 m max.	
		2000m<A≤3000	3000m<A≤4000	
Facteurs de correction	UE	0,95	0,8	
	IE	0,85	0,85	

- Les dispositifs ATyS d sont des **commutateurs de transfert motorisés télécommandés à 4 pôles** avec une coupure entièrement apparente.
- Ils permettent le transfert en charge de deux sources d'alimentation triphasée par l'intermédiaire de contacts à distance exempts de tension, à partir d'un contrôleur automatique externe, utilisant une logique d'impulsions ou un interrupteur.
- Ils sont conçus pour être utilisés dans des systèmes à basse tension où une interruption de l'alimentation de la charge est acceptable pendant le transfert.

### Directives et Règlements

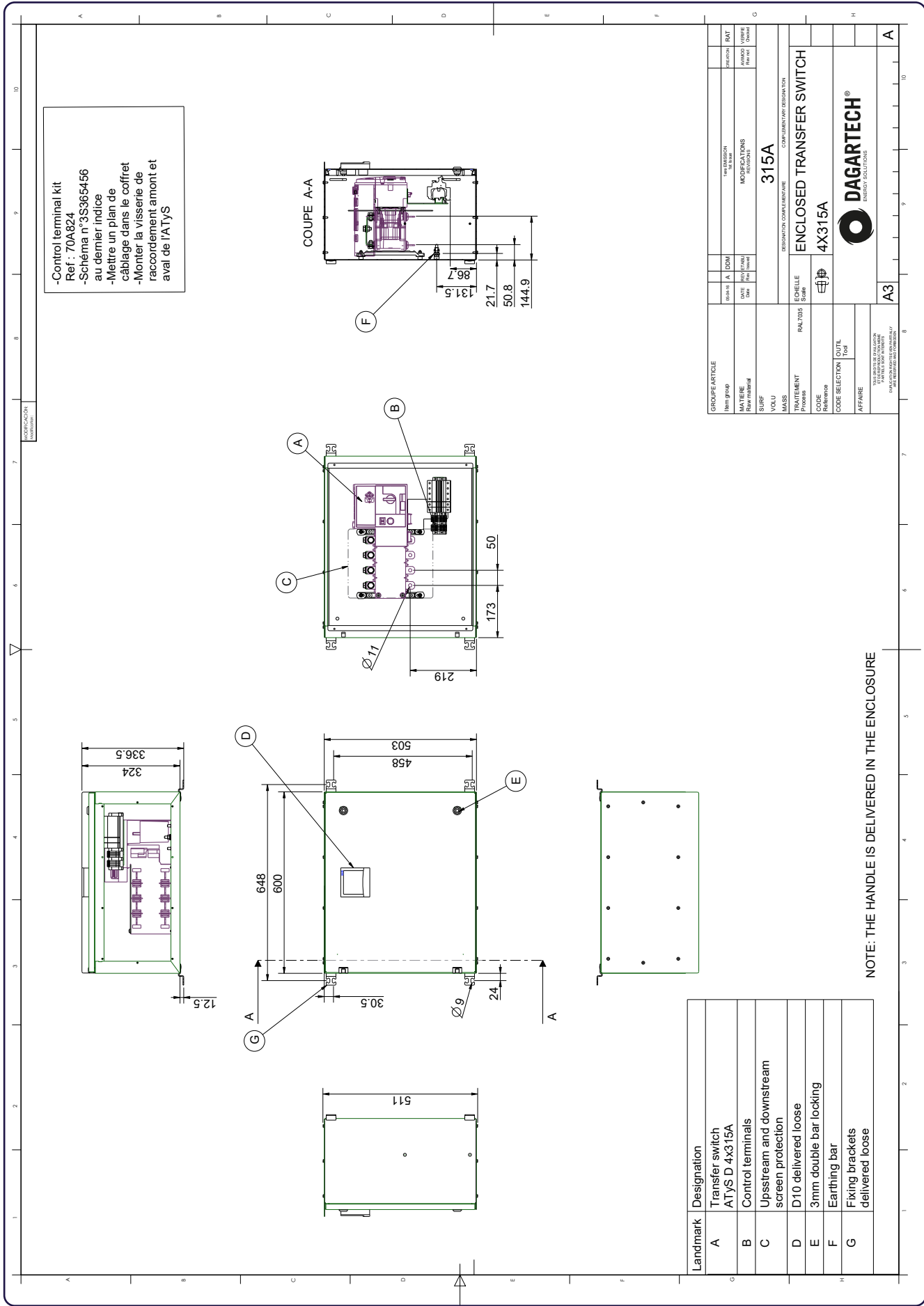
Au minimum, les modèles ATyS d M sont conformes à la réglementation internationale suivante :

- IEC 60947-6-1
- GB 14048-11
- EN 60947-6-1
- VDE 0660-107
- BS EN 60947-6-1
- NBN EN 60947-6-1
- IEC 60947-3
- IS 13947-3
- EN 60947-3
- NBN EN 60947-3
- BS EN 60947-3

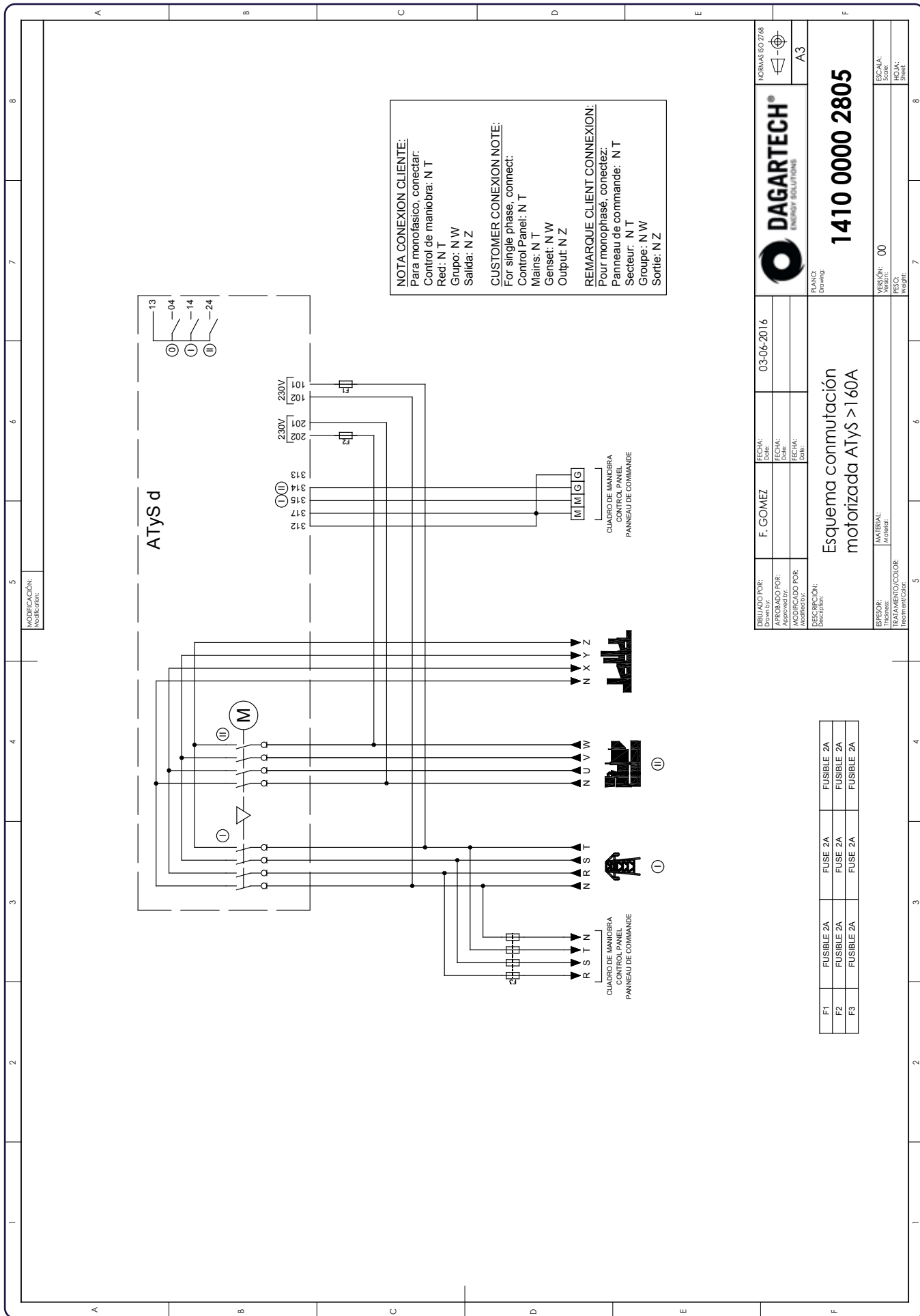
## 2. Caractéristiques électriques principales

Ampérage		315A
Fréquences		50Hz / 60Hz
Intensité thermique (Ith) à 40 °C (A)		315
Intensité thermique (Ith) à 50 °C (A)		N/A
Intensité thermique (Ith) à 60 °C (A)		N/A
Intensité thermique (Ith) à 70 °C (A)		N/A
Tension assignée d'isolement Ui (V) (circuit de puissance)		1000
Tension assignée d'impulsion Uimp (V) (circuit de puissance)		12
Tension assignée d'isolement Ui (V) (circuit de contrôle)		300
Tension assignée d'impulsion Uimp (V) (Circuit de contrôle)		4
Intensité assignée d'utilisation, le (A) CEI 60947-3 à 415 VCA - 40 °C	AC 21A / 21B <sup>1</sup>	315/315
	AC 22A / 22B <sup>1</sup>	315/315
	AC 23A / 23B <sup>1</sup>	315/315
Intensité assignée d'utilisation, le (A) CEI 60947-6-1 à 415 VCA - 40 °C	AC 33A / 32B	N/A
Protection par fusible contre les courts-circuits (utilisation de fusibles DIN gG)	Intensité de court-circuit prévue (kA eff)	50
	Calibre du fusible associé (DIN gG)	315
Capacité de court-circuit	Intensité assignée de courte durée admissible 1s ICW (kA)	N/A
	Intensité assignée de courte durée admissible 30ms ICW (kA)	N/A
	Intensité assignée de courte durée admissible 60ms ICW (kA)	10
	Intensité assignée de courte durée admissible 1ms ICW (kA)	8
Temps de réaction (à l'exclusion du temps de détection de la perte d'alimentation et à l'exclusion de toute minuterie de retard applicable)	I-II ou II-I/O O O-II (s)	1,3/0,85
	Durée de la panne de courant en Un (s)	0,6
Consommation	Courant d'entrée (A)	N/A
	Consommation en régime permanent (VA)	N/A
Caractéristiques mécaniques	Nombre de manœuvres	8000
Section du conducteur (non compatible avec des câbles en aluminium)	Section minimale (Cu mm <sup>2</sup> ), rigide et flexible	N/A
	Section maximale (Cu mm <sup>2</sup> ), rigide et flexible	N/A
Alimentation minimale / maximale (VCA)		166/332
Consommation nominale de la commande électrique (démarrage/nominale) (VA)		298/137

<sup>1</sup> Catégorie d'utilisation avec **indication A** : manœuvres fréquentes / Catégorie d'utilisation avec **indication B** : manœuvres peu fréquentes.



Plan technique indicatif et images indicatives. Dagartech se réserve le droit de modifier les données de cette fiche technique sans préavis.



**NOTA CONEXION CLIENTE:**  
 Para monofásico, conectar:  
 Control de maniobra: N T  
 Red: N T  
 Grupo: N W  
 Salida: N Z

**CUSTOMER CONEXION NOTE:**  
 For single phase, connect:  
 Control Panel: N T  
 Mains: N T  
 Genset: N W  
 Output: N Z

**REMARQUE CLIENT CONNEXION:**  
 Pour monophasé, connectez:  
 Panneau de commande: N T  
 Secteur: N T  
 Groupe: N W  
 Sortie: N Z

		NORMAS ISO 9001 	
DISEÑADO POR: APROBADO POR: MODIFICADO POR:	FECHA: FECHA: FECHA:	03-06-2016	
DESCRIPCIÓN: Descripción:			
<b>Esquema conmutación motorizada ATyS &gt; 160A</b>			
MATERIAL: Material:		VERSION: Escala:	
TRATAMIENTO/COLOR: Treatment/Color:		PESO: Weight:	
		1410 0000 2805	

F1	FUSIBLE 2A	FUSE 2A	FUSIBLE 2A
F2	FUSIBLE 2A	FUSE 2A	FUSIBLE 2A
F3	FUSIBLE 2A	FUSE 2A	FUSIBLE 2A



**DAGARTECH<sup>®</sup>**

CUSTOM ENERGY SOLUTIONS

---

[info@dagartech.com](mailto:info@dagartech.com)

T +34 976 141 655

---

**CUSTOM  
ENERGY  
SOLUTIONS**

[dagartech.com](http://dagartech.com)