

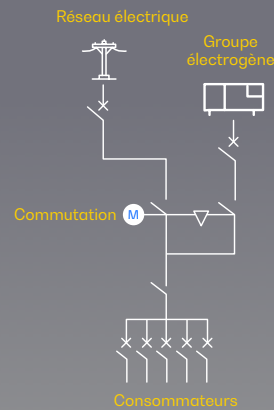
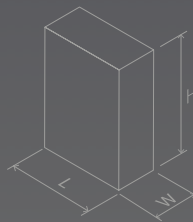


# ATyS d M 125A

Interrupteur motorisé télécommandé (RTS)

POIDS :  
**15 kg**

DIMENSIONS :  
L : 400 mm  
W : 200 mm  
H : 600 mm





 Certifié CE


Image indicative. Dagartech se réserve le droit de modifier les données de cette fiche technique sans préavis.




 Tension d'alimentation  
208-277VAC±20%

 Solution  
Plug & Play

 Actionnement manuel  
d'urgence

 Relais du  
chien de

 IEC 60947-6-1  
AC 33B (jusqu'à

## 1. Données techniques générales

Données techniques générales	Tension nominale	230VAC	
	Plage de tension alimentation	177-288 VAC	
	Fréquence	50 Hz / 60 Hz	
	Nombre de pôles	4	
	Degré de protection IP	54	
	Dispositifs de coupure et de sectionnement	Mechanically interlocked	
	Sectionnement par coupure	Fully apparent	
	Mode de fonctionnement	Automatic/manual with interlocking	
	Blocage	By padlock	
	Connexion de câbles	Lower/lower	
	Système de fixation	Wall mounted with legs	
	Couleur du cadre	RAL 7035	

Conditions environnementales	Humidité (sans condensation)	55 °C	80%	
		40 °C.	95%	
	Température	Pas de déclassement	-20 °C +40 °C	
		Avec déclassement	40 °C < t ≤ +70 °C	
	Altitude	Pas de déclassement	Max 2000 m	
		2000m<A≤3000	3000m<A≤4000	
Facteurs de correction	UE	0,95	0,8	
	IE	0,85	0,85	

- Les dispositifs ATyS d M sont des commutateurs de transfert à 4 pôles qui sont commandés à distance par des contacts exempts de tension à partir d'un contrôleur externe.
- Ce sont des produits modulaires avec indication de la coupure entièrement apparente, qui sont conçus pour être utilisés dans des systèmes d'alimentation en charge pendant le transfert.

### Directives et Règlements

Au minimum, les modèles ATyS d M sont conformes à la réglementation internationale suivante :

- IEC 60947-6-1
- GB 14048-11
- EN 60947-6-1
- VDE 0660-107
- BS EN 60947-6-1
- NBN EN 60947-6-1
- IEC 60947-3
- IS 13947-3
- EN 60947-3
- NBN EN 60947-3
- BS EN 60947-3

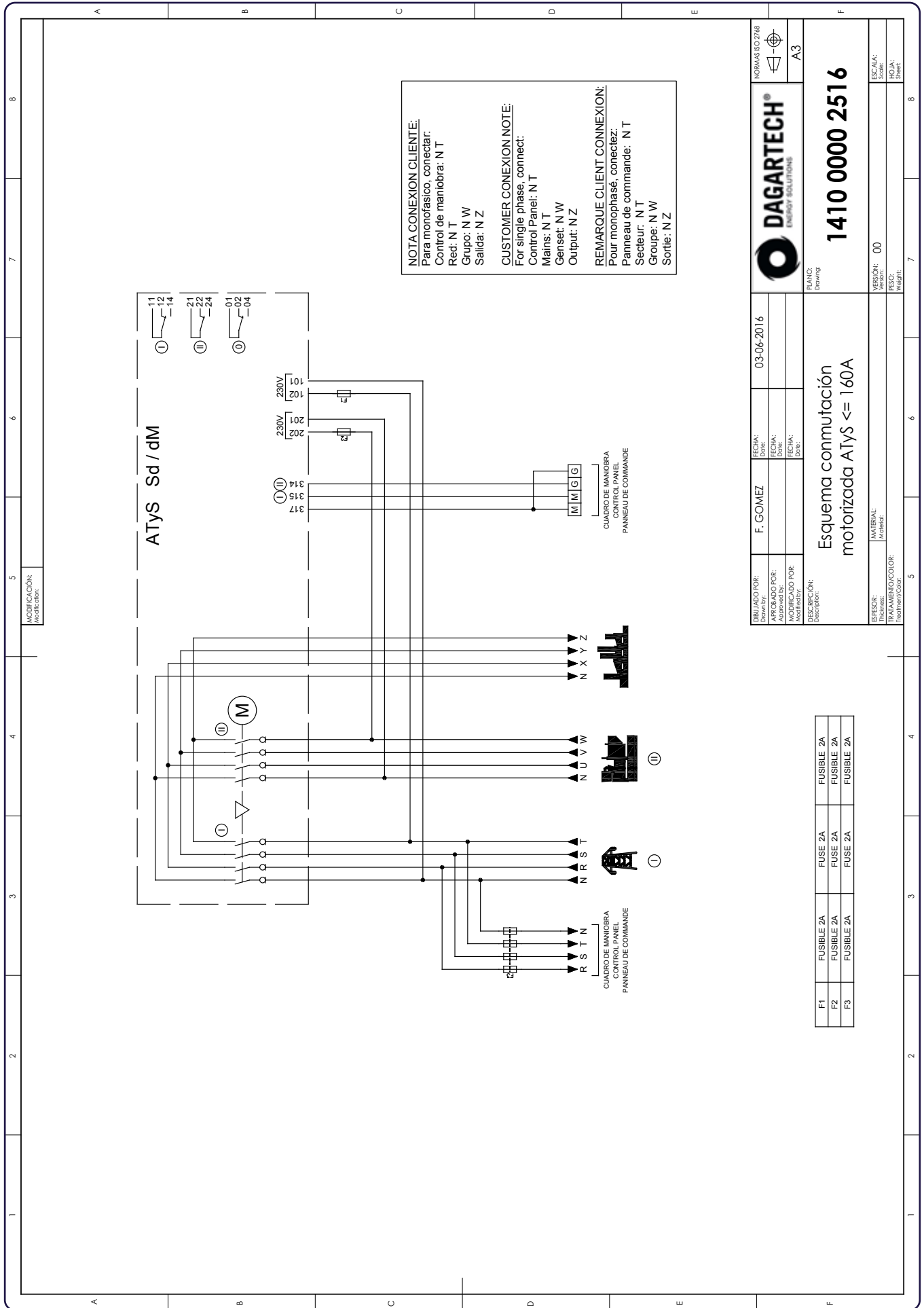
## 2. Caractéristiques électriques principales

Ampérage		125A
Fréquences		50 Hz / 60 Hz
Intensité thermique (Ith) à 40 °C (A)		125
Intensité thermique (Ith) à 50 °C (A)		110*
Intensité thermique (Ith) à 60 °C (A)		100*
Intensité thermique (Ith) à 70 °C (A)		80*
Tension assignée d'isolement Ui (V) (circuit de puissance)		800
Tension assignée d'impulsion Uimp (V) (circuit de puissance)		8
Tension assignée d'isolement Ui (V) (circuit de contrôle)		300
Tension assignée d'impulsion Uimp (V) (Circuit de contrôle)		4
Intensité assignée d'utilisation, le (A) CEI 60947-3 à 415 VCA - 40 °C	AC 21A / 21B <sup>1</sup>	125/125
	AC 22A / 22B <sup>1</sup>	125/125
	AC 23A / 23B <sup>1</sup>	125/125
Intensité assignée d'utilisation, le (A) CEI 60947-6-1 à 415 VCA - 40 °C	AC 33A / 32B	125/160
Protection par fusible contre les courts-circuits (utilisation de fusibles DIN gG)	Intensité de court-circuit prévue (kA eff)	50
	Calibre du fusible associé (DIN gG)	125
Capacité de court-circuit	Intensité assignée de courte durée admissible 1s ICW (kA)	4
	Intensité assignée de courte durée admissible 30ms ICW (kA)	10
	Intensité assignée de courte durée admissible 60ms ICW (kA)	N/A
	Intensité assignée de courte durée admissible 1ms ICW (kA)	7
Temps de réaction (à l'exclusion du temps de détection de la perte d'alimentation et à l'exclusion de toute minuterie de retard applicable)	I-II ou II-I/I-O O O-II (s)	0,75/0,45
	Durée de la panne de courant en Un (s)	0,3
Consommation	Courant d'entrée (A)	20
	Consommation en régime permanent (VA)	6
Caractéristiques mécaniques	Nombre de manœuvres	10000
Section du conducteur (non compatible avec des câbles en aluminium)	Section minimale (Cu mm <sup>2</sup> ), rigide et flexible	10
	Section maximale (Cu mm <sup>2</sup> ), rigide et flexible	70
Alimentation minimale / maximale (VCA)		166/332
Consommation nominale de la commande électrique (démarrage/nominale) (VA)		206/114

<sup>1</sup> Catégorie d'utilisation avec **indication A** : manœuvres fréquentes / Catégorie d'utilisation avec **indication B** : manœuvres peu fréquentes.



Plan technique indicatif et images indicatives. Dagartech se réserve le droit de modifier les données de cette fiche technique sans préavis.



	NORMAS ISO 9001 
DIBUJADO POR: F. GOMEZ APROBADO POR: MODIFICADO POR: FECHA: FECHA: FECHA: FECHA: FECHA: FECHA:	03-06-2016
DESCRIPCIÓN: Descripción:	
Esquema conmutación motorizada ATyS <= 160A	
MATERIAL: Material:	00
TRATAMIENTO/COLOR: Treatment/Color:	00
VERSION: Escala: PESO: Weight:	ESCALA: Escala: HOJA: Sheet:

F1	FUSIBLE 2A	FUSIBLE 2A
F2	FUSIBLE 2A	FUSIBLE 2A
F3	FUSIBLE 2A	FUSIBLE 2A



**DAGARTECH<sup>®</sup>**

CUSTOM ENERGY SOLUTIONS

---

[info@dagartech.com](mailto:info@dagartech.com)

T +34 976 141 655

---

**CUSTOM  
ENERGY  
SOLUTIONS**

[dagartech.com](http://dagartech.com)