



# ATyS d M 160A

Interrupteur motorisé télécommandé (RTS)

POIDS :  
**15 kg**

DIMENSIONS :

**L : 400 mm**  
**W : 200 mm**  
**H : 600 mm**

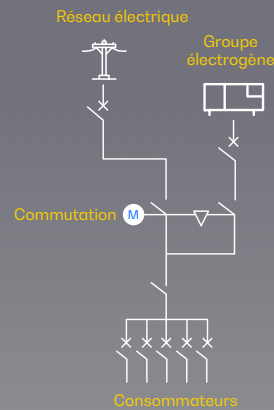
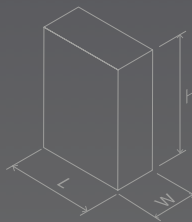



 Certifié CE


Image indicative. Dagartech se réserve le droit de modifier les données de cette fiche technique sans préavis.


 Tension d'alimentation  
208-277VAC±20%

 Solution  
Plug & Play

 Actionnement manuel  
d'urgence

 Relais du  
chien de

 IEC 60947-6-1  
AC 33B (jusqu'à

## 1. Données techniques générales

### Données techniques générales

Tension nominale	230VAC	
Plage de tension alimentation	177-288 VAC	
Fréquence	50 Hz / 60 Hz	
Nombre de pôles	4	
Degré de protection IP	54	
Dispositifs de coupure et de sectionnement	Mechanically interlocked	
Sectionnement par coupure	Fully apparent	
Mode de fonctionnement	Automatic/manual with interlocking	
Blocage	By padlock	
Connexion de câbles	Lower/lower	
Système de fixation	Wall mounted with legs	
Couleur du cadre	RAL 7035	

### Conditions environnementales

Humidité (sans condensation)	55 °C	80%
	40 °C.	95%
Température	Pas de déclassement	-20 °C +40 °C
	Avec déclassement	40 °C < t ≤ +70 °C
Altitude	Pas de déclassement	Max 2000 m
	2000m<A≤3000	3000m<A≤4000
Facteurs de correction	UE	0,95
	IE	0,85

- Les dispositifs ATyS d M sont des commutateurs de transfert à 4 pôles qui sont commandés à distance par des contacts exempts de tension à partir d'un contrôleur externe.
- Ce sont des produits modulaires avec indication de la coupure entièrement apparente, qui sont conçus pour être utilisés dans des systèmes d'alimentation en charge pendant le transfert.

### Directives et Règlements

Au minimum, les modèles ATyS d M sont conformes à la réglementation internationale suivante :

- IEC 60947-6-1
- GB 14048-11
- EN 60947-6-1
- VDE 0660-107
- BS EN 60947-6-1
- NBN EN 60947-6-1
- IEC 60947-3
- IS 13947-3
- EN 60947-3
- NBN EN 60947-3
- BS EN 60947-3

## 2. Caractéristiques électriques principales

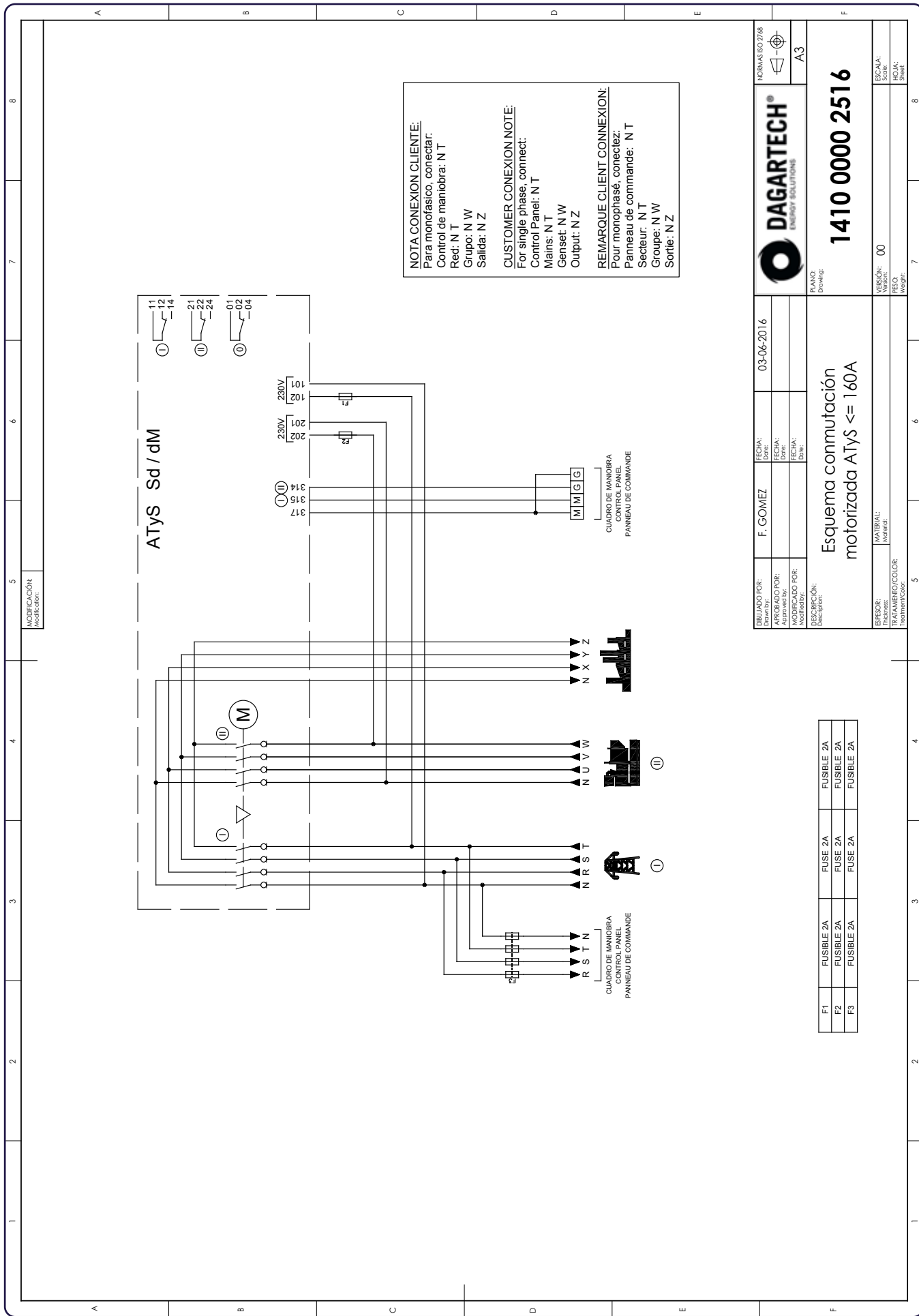
Ampérage		160A
Fréquences		50 Hz / 60 Hz
Intensité thermique (Ith) à 40 °C (A)		160
Intensité thermique (Ith) à 50 °C (A)		125
Intensité thermique (Ith) à 60 °C (A)		125
Intensité thermique (Ith) à 70 °C (A)		100
Tension assignée d'isolement Ui (V) (circuit de puissance)		800
Tension assignée d'impulsion Uimp (V) (circuit de puissance)		8
Tension assignée d'isolement Ui (V) (circuit de contrôle)		300
Tension assignée d'impulsion Uimp (V) (Circuit de contrôle)		4
Intensité assignée d'utilisation, Ie (A) CEI 60947-3 à 415 VCA - 40 °C	AC 21A / 21B <sup>1</sup>	160/160
	AC 22A / 22B <sup>1</sup>	125/160
	AC 23A / 23B <sup>1</sup>	125/160
Intensité assignée d'utilisation, Ie (A) CEI 60947-6-1 à 415 VCA - 40 °C	AC 33A / 32B	125 <sup>**</sup> /160
Protection par fusible contre les courts-circuits (utilisation de fusibles DIN gG)	Intensité de court-circuit prévue (kA eff)	40
	Calibre du fusible associé (DIN gG)	160
Capacité de court-circuit	Intensité assignée de courte durée admissible 1s ICW (kA)	4
	Intensité assignée de courte durée admissible 30ms ICW (kA)	10
	Intensité assignée de courte durée admissible 60ms ICW (kA)	N/A
	Intensité assignée de courte durée admissible 1ms ICW (kA)	7
Temps de réaction (à l'exclusion du temps de détection de la perte d'alimentation et à l'exclusion de toute minuterie de retard applicable)	I-II ou II-I/O O O-II (s)	0,75/0,45
	Durée de la panne de courant en Un (s)	0,3
Consommation	Courant d'entrée (A)	20
	Consommation en régime permanent (VA)	6
Caractéristiques mécaniques	Nombre de manœuvres	10000
Section du conducteur (non compatible avec des câbles en aluminium)	Section minimale (Cu mm <sup>2</sup> ), rigide et flexible	10
	Section maximale (Cu mm <sup>2</sup> ), rigide et flexible	70
Alimentation minimale / maximale (VCA)		166/332
Consommation nominale de la commande électrique (démarrage/nominale) (VA)		206/114

<sup>1</sup>125 A peuvent être atteints avec une section du conducteur plus grande et l'utilisation d'un cavalier de 160 A.

<sup>\*\*</sup> AC 33B 160A, selon GB 14049.11.1 Catégorie d'utilisation avec **indication A** : manœuvres fréquentes / Catégorie d'utilisation avec **indication B** : manœuvres peu fréquentes.



Plan technique indicatif et images indicatives. Dagartech se réserve le droit de modifier les données de cette fiche technique sans préavis.



**DAGARTECH**  
 ENERGY SOLUTIONS

**1410 0000 2516**

ESQUEMA: 00  
 ESCALA: 1:1  
 PESO: 00  
 WEIGHT: 00

DESCRIPCION: Esquema de conexion para motor de 160A

TRATAMIENTO/COLOR: Anodizado

FECHA: 03-06-2016

APROBADO POR: F. GOMEZ

MODIFICADO POR:

VERSION: 00

ESQUEMA: 00

ESCALA: 1:1

PESO: 00

WEIGHT: 00



**DAGARTECH<sup>®</sup>**

CUSTOM ENERGY SOLUTIONS

---

[info@dagartech.com](mailto:info@dagartech.com)

T +34 976 141 655

---

**CUSTOM  
ENERGY  
SOLUTIONS**

[dagartech.com](http://dagartech.com)