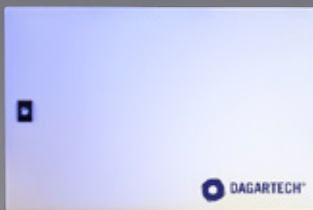


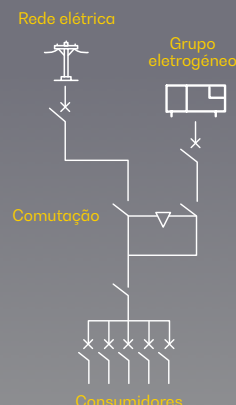
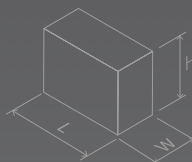
ATS 60 A

Quadro de comutação de contactores



 PESO:
15 kg

 DIMENSÕES:
C: 600 mm
L: 250 mm
A: 400 mm



 Certificação CE

Imagem orientativa. A Dagartech reserva-se o direito de modificar os dados desta ficha técnica sem aviso prévio.



1. Dados técnicos gerais

Dados técnicos gerais	Aplicação do contactor	Carga resistiva
	Categoria de emprego	AC-1
	Frequência	50/60Hz
	Número de polos	4
	Composição dos contactos auxiliares	1 NA + 1 NC
Tensão nominal de funcionamento (U_n)	Circuito de alimentação, estado 1 \leq 690V CA 25... 400 Hz	
	Circuito de alimentação, estado 1 \leq 300V CC	
Corr. nominal de funcionamento (I_n)	60 A 60 °C a \leq 440 V CA AC-1 para circuito de alimentação	
	Tipo de circuito de controlo	CA em 50/60 Hz
	Tensão de circuito de controlo (U_c)	230V AC 50/60Hz
	Resistência a picos de tensão (U_{imp})	6 kV de acordo com IEC 60947
	Categoria de sobretensão	III
Corrente térmica convencional a <math>-60^\circ\text{C}</math> (I_{th})	10 A a -60°C para circuito de sinal	
	60 A a -60°C para circuito de alimentação	
Poder de fecho nominal I_{rms}	140 A CA para circuito de sinal de acordo com a IEC 60947-5-1	
	250 A CC para circuito de sinal de acordo com a IEC 60947-5-1	
	800 A a 440 V para circuito de alimentação de acordo com a IEC	
Poder de corte atribuído	800 A a 440 V para circuito de alimentação de acordo com a IEC 60947	
	320 A 40 °C - 10 s para circuito de alimentação	
Corrente temporária admissível (I_{cw})	720 A 40 °C - 1 s para circuito de alimentação	
	72 A 40 °C - 10 min para circuito de alimentação	
	165 A 40 °C - 1 min para circuito de alimentação	
	100 A - 1 s para o circuito de sinal	
	120 A - 500 ms para o circuito de sinal	
	140 A - 100 ms para o circuito de sinal	

Normas

- CSA C22.2 N.º 14
- EN 60947-4-1
- EN 60947-5-1
- IEC 60947-4-1
- IEC 60947-5-1
- UL 508

Certificações do produto

- UL
- BV
- CCC
- LROS (Lloyds Register of Shipping)
- DNV
- CSA
- RINA
- GOST
- GL

50/60Hz

Comutador motorizado acionado à distância (RTS)

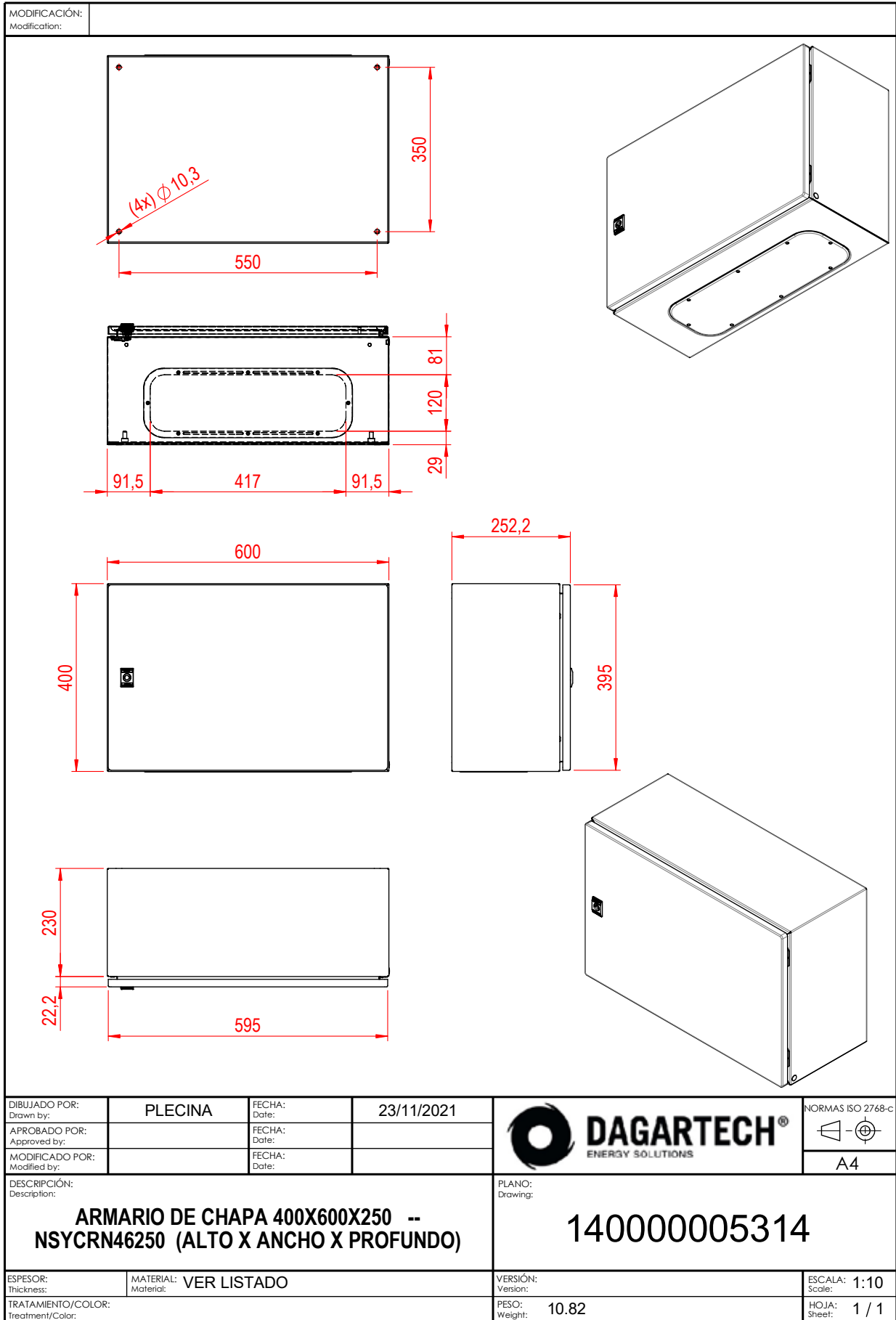
2. Principais características elétricas

Característica elétrica/Amperagem	60A
Fusível associado	10 A gG para circuito de sinal de acordo com IEC 60947-5-1 80 A gG a <= 690 V coordenação tipo 1 para circuito de alimentação 80 A gG a <= 690 V coordenação tipo 2 para circuito de alimentação
Tensão nominal de isolamento (U_i)	Circuito de alimentação, estado 1 600 V CSA certificado Circuito de alimentação, estado 1 600 V UL certificado Circuito de sinal, estado 1 690 V de acordo com IEC 60947-1 Circuito de sinal, estado 1 600 V CSA certificado Circuito de sinal, estado 1 600 V UL certificado Circuito de alimentação, estado 1 690 V de acordo com IEC 60947-4-1
Impedância média	1,6 mOhm - lth 60 A 50 Hz para circuito de alimentação
Dissipação de potência por polo	5,8 W AC-1
Duração da comutação, grupo de rede (ms)	26
Duração da comutação, rede de grupo (ms)	26
Consumo de ligação em VA	140 VA 60 Hz 0,75 20 °C) 160 VA 50 Hz 0,75 20 °C)
Consumo em VA	13 VA 60 Hz 0,3 20 °C) 15 VA 50 Hz 0,3 20 °C)
Dissipação de calor	4...5 W en 50/60 Hz
Secções máximas cabo (mm²)	35 mm ² / 2x25 mm ²

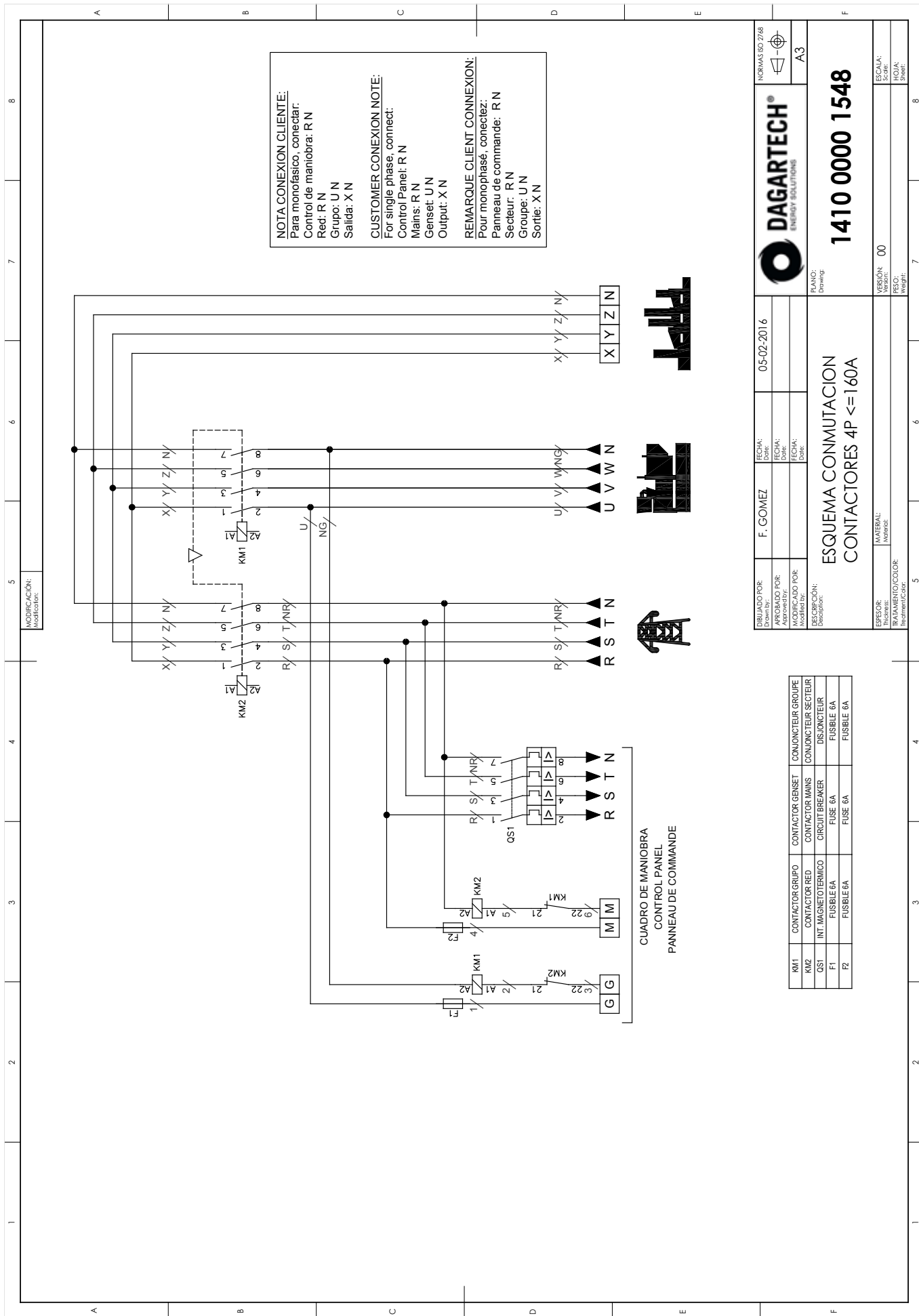
3. Principais características mecânicas

Característica elétrica/Amperagem	60A
Durabilidade mecânica (M Ciclos)	6
Índice de Proteção mecânica	IP66
Resistência ao choque de acordo com a norma IEC 62262	IK10
Cor RAL	RAL 7035

Característica elétrica/Amperagem	60A
Durabilidade mecânica (M Ciclos)	6
Resistência ao choque de acordo com a norma IEC 62262	IK10



V.0-2024, Última actualización: 19/04/2024. Plano técnico orientativo e imagens orientativas. A Dagartech reserva-se o direito de modificar os dados desta ficha técnica sem aviso prévio.



NOTA CONEXION CLIENTE:
 Para monofásico, conectar:
 Control de manioobra: R N
 Red: R N
 Grupo: U N
 Salida: X N

CUSTOMER CONEXION NOTE:
 For single phase, connect:
 Control Panel: R N
 Mains: R N
 Genset: U N
 Output: X N

REMARQUE CLIENT CONNEXION:
 Pour monophasé, connectez:
 Panneau de commande: R N
 Secteur: R N
 Groupe: U N
 Sortie: X N

1410 0000 1548	PLANOS: Drawing:
ESQUEMA CONMUTACION CONTACTORES 4P <= 160A	SECTION: Section: 00
F. GOMEZ	FECHA: Date: 05-02-2016
NORMAS ISO 2768	FECHA: Date:
MATERIAL: Material:	PESO: Weight:
TRATAMIENTO/COLOR: Treatment/Color:	SECCION: Section:

RM1	CONTACTOR GRUPO	CONTACTOR GENSET	CONJONCTEUR GROUPE
RM2	CONTACTOR RED	CONTACTOR MAINS	CONJONCTEUR SECTEUR
QS1	INT. MAGNETOTERMICO	CIRCUIT BREAKER	DISJONCTEUR
F1	FUSIBLE 6A	FUSE 6A	FUSIBLE 6A
F2	FUSIBLE 6A	FUSE 6A	FUSIBLE 6A

CUADRO DE MANIOBRA
 CONTROL PANEL
 PANNEAU DE COMMANDE



DAGARTECH[®]
CUSTOM ENERGY SOLUTIONS

info@dagartech.com

Tel. +34 976 141 655

**CUSTOM
ENERGY
SOLUTIONS**

dagartech.com