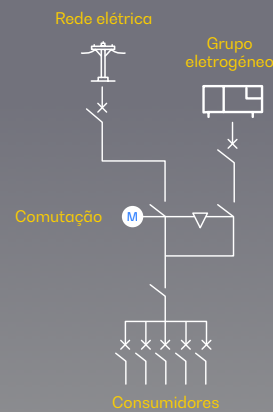
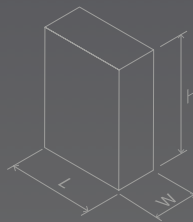




# ATyS d 1600A

Comutador motorizado acionado à distância (RTS)


 PESO:  
**375 kg**  
 DIMENSÕES:  
**C: 676 mm**  
**L: 1018 mm**  
**A: 1653 mm**




 Certificação CE

Imagem orientativa. A Dagartech reserva-se o direito de modificar os dados desta ficha técnica sem aviso prévio.




 Tensão de alimentação  
208-277VAC±20%

 Solução  
plug&play

 Accionamento manual  
de emergência

 Relé  
Watchdog

 IEC 60947-6-1  
AC 32B (hasta

## 1. Dados técnicos gerais

### Dados técnicos gerais

Tensão nominal	230VAC
Intervalo de tensão alimentação	177-288VAC
Frequência	50Hz / 60Hz
Número de polos	4
Grau de proteção IP	43
Dispositivos de corte e isolamento	Encravados mecanicamente
Seleção por corte	Plenamente visível
Modo de funcionamento	Automático/manual com interlocking
Bloqueio	Por cadeado
Ligação de cabos	Inferior/inferior
Sistema de fixação	Ao chão
Cor do quadro	RAL 7035

### Condições ambientais

Humidade (sem condensação)	55 °C	80%
	40 °C	95%
Temperatura	Sem desclassificação	-20°C +40°C
	Com desclassificação	-20°C < t ≤ +70°C
Altitude	Sem desclassificação	Máx 2000m
	2000m<A≤3000	3000m<A≤4000
Fatores de correção	UE	0,95
	IE	0,85

- Os dispositivos ATyS d são **comutadores de transferência motorizados de 4 polos** com acionamento remoto com um corte totalmente aparente.
- Permitem a transferência em carga de duas fontes de alimentação trifásicas através de contactos remotos sem tensão, a partir de um controlador automático externo, utilizando uma lógica de impulsos ou um interruptor.
- Estes são concebidos para utilização em sistemas de baixa tensão onde é aceitável uma interrupção de energia durante a transferência.

### Diretivas e regulamentos

Os modelos ATyS d M estão em conformidade com as seguintes normas internacionais

- IEC 60947-6-1
- GB 14048-11
- EN 60947-6-1
- VDE 0660-107
- BS EN 60947-6-1
- NBN EN 60947-6-1
- IEC 60947-3
- IS 13947-3
- EN 60947-3
- NBN EN 60947-3
- BS EN 60947-3

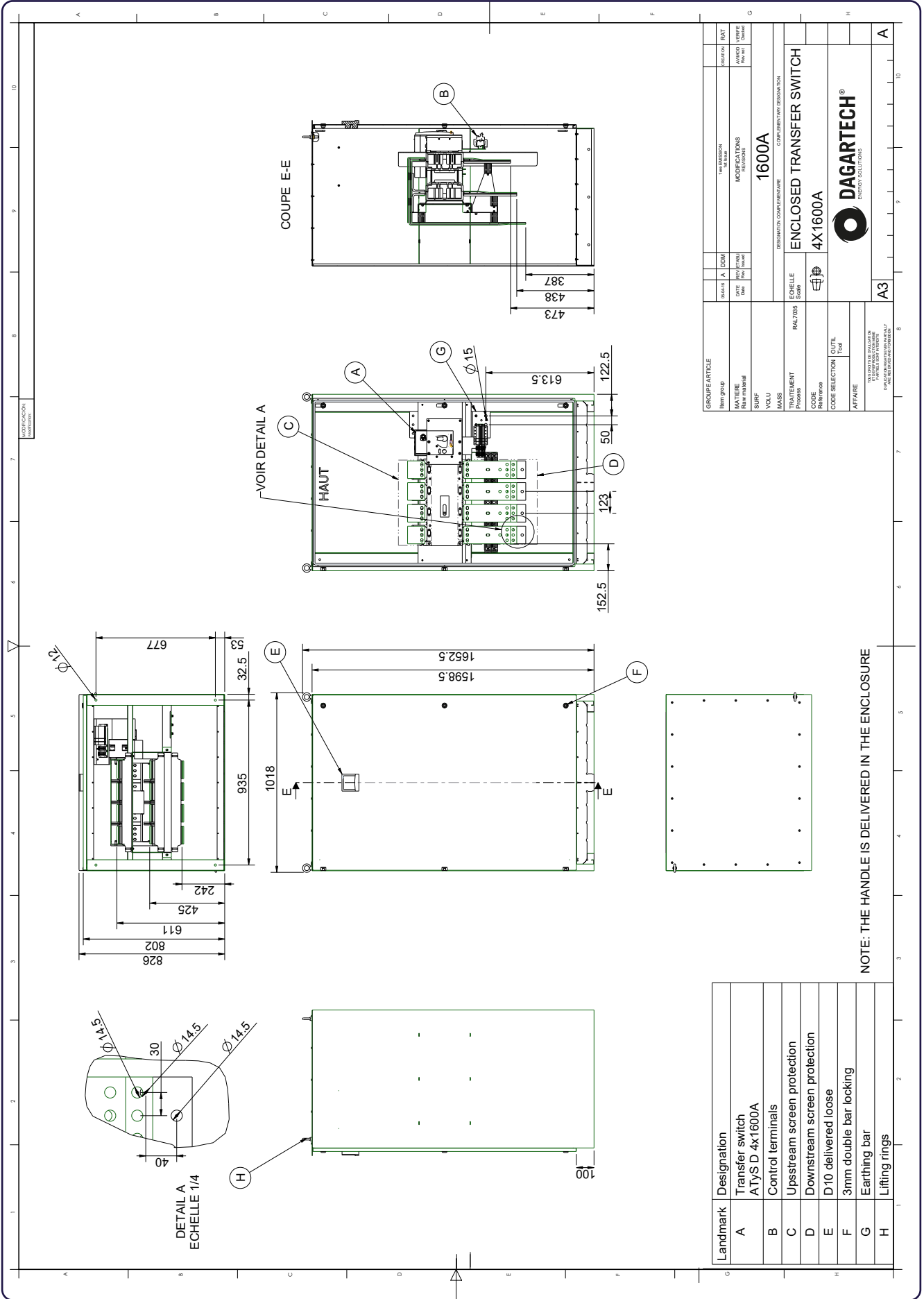
50Hz / 60Hz

Comutador motorizado acionado à distância (RTS)

## 2. Principais características elétricas

Amperagem		1600A
Frequências		50Hz / 60Hz
Intensidade térmica (I <sub>th</sub> ) a 40 °C (A)		1600
Intensidade térmica (I <sub>th</sub> ) a 50 °C (A)		N/A
Intensidade térmica (I <sub>th</sub> ) a 60 °C (A)		N/A
Intensidade térmica (I <sub>th</sub> ) a 70 °C (A)		N/A
Tensão atribuída de isolamento U <sub>i</sub> (V) (circuito de potência)		1000
Tensão atribuída de impulso U <sub>imp</sub> (V) (circuito de potência)		12
Tensão atribuída de isolamento U <sub>i</sub> (V) (Circuito de controlo)		300
Tensão atribuída de impulso U <sub>imp</sub> (V) (Circuito de controlo)		4
Intensidade de funcionamento atribuída, I <sub>e</sub> (A) IEC 60947-3 a 415 VAC - 40 °C	AC 21A / 21B <sup>1</sup>	1600/1600
	AC 22A / 22B <sup>1</sup>	1600/1600
	AC 23A / 23B <sup>1</sup>	1600/1600
Intensidade de funcionamento atribuída, I <sub>e</sub> (A) IEC 60947-6-1 a 415 VAC - 40 °C	AC 33A / 32B	N/A
Proteção de fusíveis contra curto-circuito (utilização de fusíveis DIN gG)	Intensidade de curto-circuito esperada (kA eff)	100
	Classificação dos fusíveis associados (DIN gG)	2x800
Capacidade de curto-circuito	Intensidade atribuída de curta duração admissível 1s ICW (kA)	N/A
	Intensidade atribuída de curta duração admissível 30ms ICW (kA)	N/A
	Intensidade atribuída de curta duração admissível 60ms ICW (kA)	32
	Intensidade atribuída de curta duração admissível 1ms ICW (kA)	50
Tempo de reação (excluindo o tempo de deteção de perda de fornecimento e excluindo qualquer temporizador de atraso aplicável)	I-II ou II-I/I-O O O-II (s)	2,6/1,6
	Duração do "apagão" em U <sub>n</sub> (s)	1,6
Consumo	Corrente de entrada (A)	N/A
	Consumo em estado estável (VA)	N/A
Características mecânicas	Número de manobras	3000
Secção do condutor (não compatível com cabos de alumínio)	Secção mínima (Cu mm <sup>2</sup> ), rígida e flexível	N/A
	Secção máxima (Cu mm <sup>2</sup> ), rígida e flexível	N/A
Fornecimento de energia mínima/máxima (VAC)		166/332
Consumo nominal por controlo elétrico (arranque/nominal) (VA)		482/252

<sup>1</sup> Categoria de emprego com **indicação A**: manobras frequentes / Categoria de emprego com **indicação B**: manobras não frequentes.



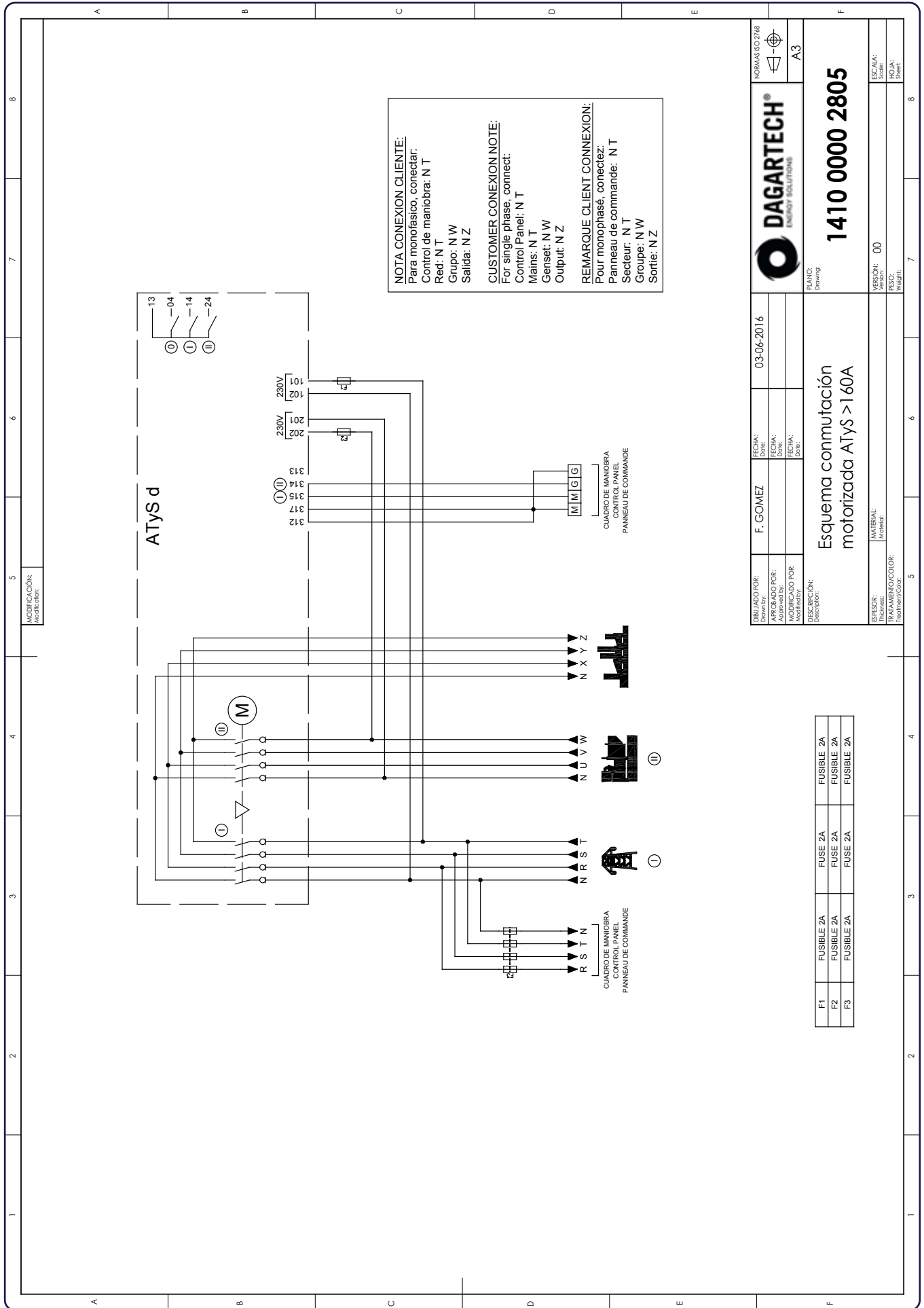
Landmark	Designation
A	Transfer switch ATyS D 4X1600A
B	Control terminals
C	Upstream screen protection
D	Downstream screen protection
E	D10 delivered loose
F	3mm double bar locking
G	Earthing bar
H	Lifting rings

NOTE: THE HANDLE IS DELIVERED IN THE ENCLOSURE

GROUP/ARTICLE	Item group	Item description	Brand
MATIERE	Raw material	Mounting points	Brand
SURF	Surface	1600A	Brand
MASS	Designation complementary	Complementary designation	
TRAITEMENT	Process	Enclosed transfer switch	
CODE	Reference	4X1600A	
CODE SELECTION	OUTIL		
AFFAIRE	Tool		
THIS DRAWING IS VALID ONLY FOR THE PRODUCT AND THE CONFIGURATION INDICATED ON THE DRAWING. IT IS NOT VALID FOR OTHER PRODUCTS OR CONFIGURATIONS. IT IS NOT VALID FOR OTHER COUNTRIES.			
ECHELLE Scale: 1:1			A3



Plano técnico orientativo e imagens orientativas. A Dagartech reserva-se o direito de modificar os dados desta ficha técnica sem aviso prévio.





**DAGARTECH®**

CUSTOM ENERGY SOLUTIONS

---

[info@dagartech.com](mailto:info@dagartech.com)

Tel. +34 976 141 655

---

**CUSTOM  
ENERGY  
SOLUTIONS**

[dagartech.com](http://dagartech.com)