

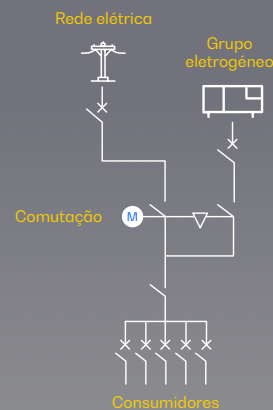
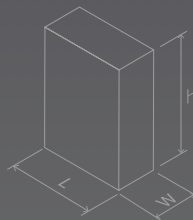


ATyS d 315A

Comutador motorizado acionado à distância (RTS)

 PESO:
40 kg

 DIMENSÕES:
C: 648 mm
L: 337 mm
A: 511 mm





 Certificação CE

Imagem orientativa. A Dagartech reserva-se o direito de modificar os dados desta ficha técnica sem aviso prévio.



 Tensão de alimentação
208-277VAC±20%

 Solução
plug&play

 Accionamento manual
de emergência

 Relé
Watchdog

 IEC 60947-6-1 AC
33B (hasta 1250A)

1. Dados técnicos gerais

Dados técnicos gerais

Tensão nominal	230VAC
Intervalo de tensão alimentação	177-288VAC
Frequência	50Hz / 60Hz
Número de polos	4
Grau de proteção IP	43
Dispositivos de corte e isolamento	Encravados mecanicamente
Seleção por corte	Plenamente visível
Modo de funcionamento	Automático/manual com interlocking
Bloqueio	Por cadeado
Ligação de cabos	Inferior/inferior
Sistema de fixação	À parede mediante patas
Cor do quadro	RAL 7035

Condições ambientais

Humidade (sem condensação)	55 °C	80%
	40 °C	95%
Temperatura	Sem desclassificação	-20°C +40°C
	Com desclassificação	-20°C < t ≤ +70°C
Altitude	Sem desclassificação	Máx 2000m
	2000m<A≤3000	3000m<A≤4000
Fatores de correção	UE	0,95
	IE	0,85

- Os dispositivos ATyS d são **comutadores de transferência motorizados de 4 polos** com acionamento remoto com um corte totalmente aparente.
- Permitem a transferência em carga de duas fontes de alimentação trifásicas através de contactos remotos sem tensão, a partir de um controlador automático externo, utilizando uma lógica de impulsos ou um interruptor.
- Estes são concebidos para utilização em sistemas de baixa tensão onde é aceitável uma interrupção de energia durante a transferência.

Diretivas e regulamentos

Os modelos ATyS d M estão em conformidade com as seguintes normas internacionais

- IEC 60947-6-1
- GB 14048-11
- EN 60947-6-1
- VDE 0660-107
- BS EN 60947-6-1
- NBN EN 60947-6-1
- IEC 60947-3
- IS 13947-3
- EN 60947-3
- NBN EN 60947-3
- BS EN 60947-3

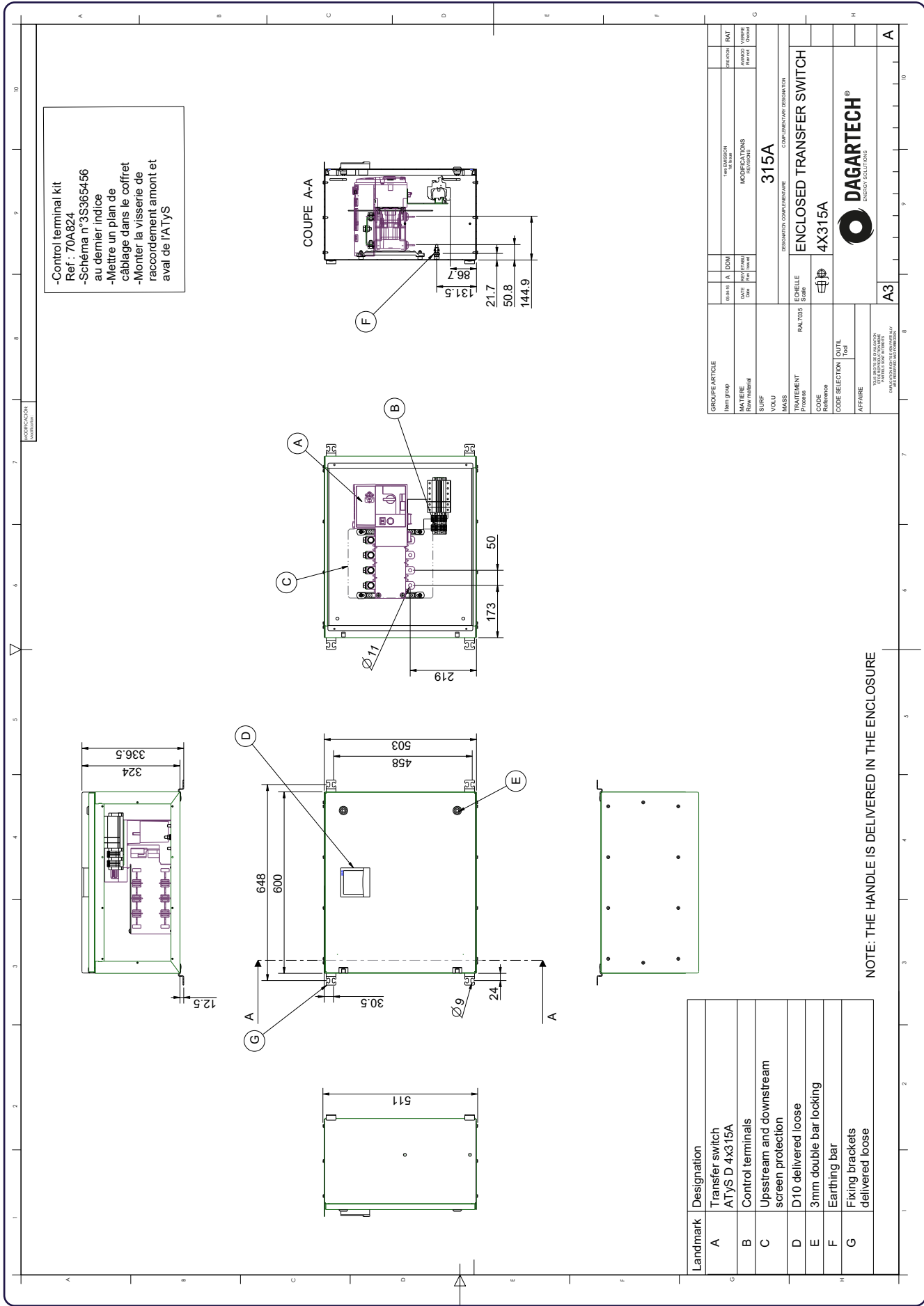
50Hz / 60Hz

Comutador motorizado acionado à distância (RTS)

2. Principais características elétricas

Amperagem		315A
Frequências		50Hz / 60Hz
Intensidade térmica (Ith) a 40 °C (A)		315
Intensidade térmica (Ith) a 50 °C (A)		N/A
Intensidade térmica (Ith) a 60 °C (A)		N/A
Intensidade térmica (Ith) a 70 °C (A)		N/A
Tensão atribuída de isolamento Ui (V) (circuito de potência)		1000
Tensão atribuída de impulso Uimp (V) (circuito de potência)		12
Tensão atribuída de isolamento Ui (V) (Circuito de controlo)		300
Tensão atribuída de impulso Uimp (V) (Circuito de controlo)		4
Intensidade de funcionamento atribuída, Ie (A) IEC 60947-3 a 415 VAC - 40 °C	AC 21A / 21B ¹	315/315
	AC 22A / 22B ¹	315/315
	AC 23A / 23B ¹	315/315
Intensidade de funcionamento atribuída, Ie (A) IEC 60947-6-1 a 415 VAC - 40 °C	AC 33A / 32B	N/A
Proteção de fusíveis contra curto-circuito (utilização de fusíveis DIN gG)	Intensidade de curto-circuito esperada (kA eff)	50
	Classificação dos fusíveis associados (DIN gG)	315
Capacidade de curto-circuito	Intensidade atribuída de curta duração admissível 1s ICW (kA)	N/A
	Intensidade atribuída de curta duração admissível 30ms ICW (kA)	N/A
	Intensidade atribuída de curta duração admissível 60ms ICW (kA)	10
	Intensidade atribuída de curta duração admissível 1ms ICW (kA)	8
Tempo de reação (excluindo o tempo de deteção de perda de fornecimento e excluindo qualquer temporizador de atraso aplicável)	I-II ou II-I/O O O-II (s)	1,3/0,85
	Duração do "apagão" em Un (s)	0,6
Consumo	Corrente de entrada (A)	N/A
	Consumo em estado estável (VA)	N/A
Características mecânicas	Número de manobras	8000
Secção do condutor (não compatível com cabos de alumínio)	Secção mínima (Cu mm ²), rígida e flexível	N/A
	Secção máxima (Cu mm ²), rígida e flexível	N/A
Fornecimento de energia mínima/máxima (VAC)		166/332
Consumo nominal por controlo elétrico (arranque/nominal) (VA)		298/137

¹ Categoria de emprego com **indicação A**: manobras frequentes / Categoria de emprego com **indicação B**: manobras não frequentes.



-Control terminal kit
 Ref : 70A824
 -Schéma n° 3S365456
 au dernier indice
 -Mettre un plan de
 câblage dans le coffret
 -Monter la visserie de
 raccordement amont et
 aval de l'ATyS

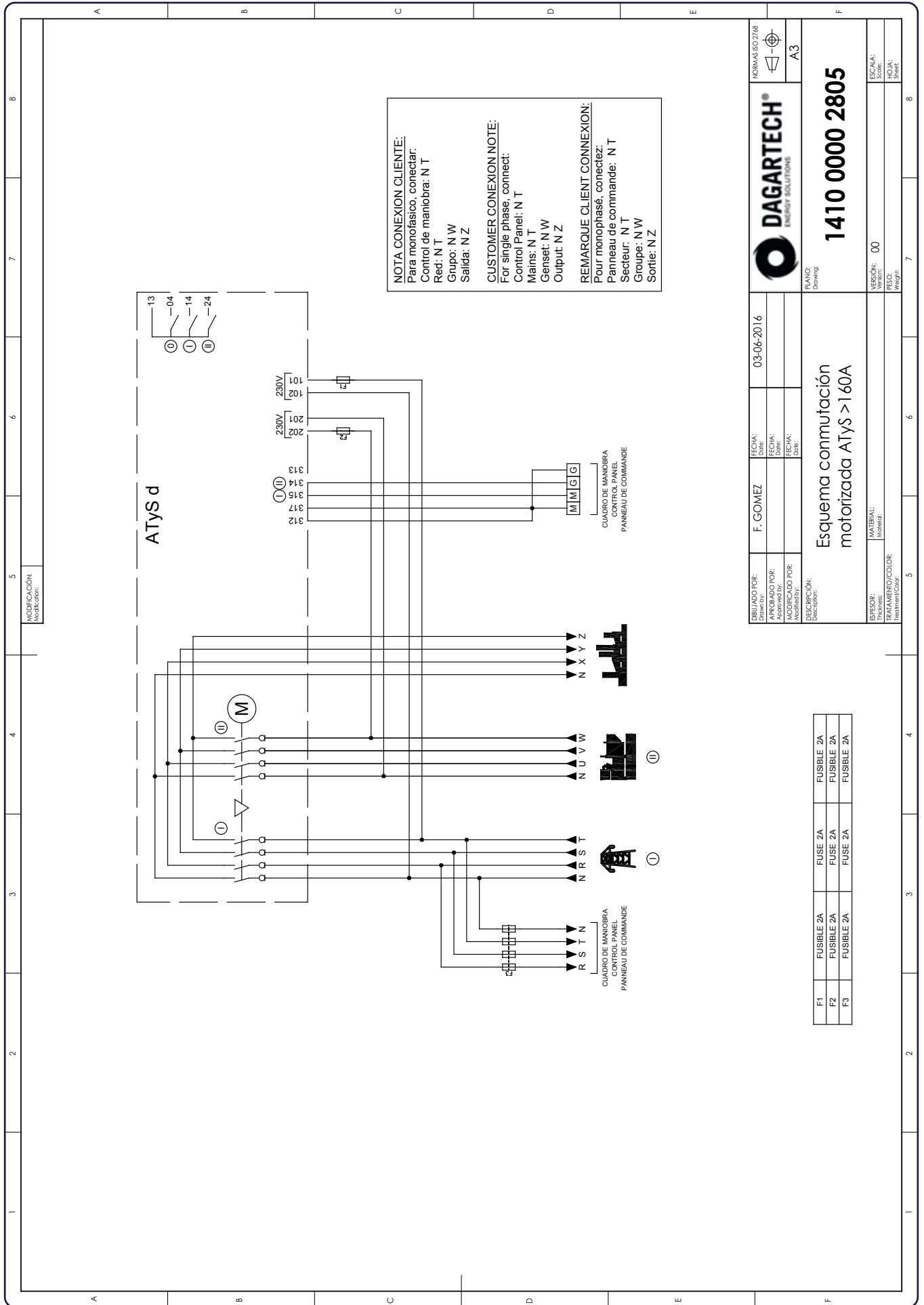
Landmark	Designation
A	Transfer switch ATyS D 4x315A
B	Control terminals
C	Upstream and downstream screen protection
D	D10 delivered loose
E	3mm double bar locking
F	Earthing bar
G	Fixing brackets delivered loose

GROUP/ARTICLE	Item group	Item description	Brand
MATIERE	Raw material	MATERIALS	Brand
SURF	Surface	FINISHES	Brand
MASS	Weight	DESIGNATION COMPLÉMENTAIRE	Brand
TRAITEMENT	Process	COMPLÉMENTAIRE DESIGNATION	Brand
CODE	Reference	ENCLOSURE	Brand
CODE SELECTION	Tool	4X315A	Brand
AFFAIRE			Brand
THIS DRAWING IS VALID FOR THE PRODUCT AS SHOWN IN THE PHOTOGRAPHY THIS DRAWING IS VALID FOR THE PRODUCT AS SHOWN IN THE PHOTOGRAPHY THIS DRAWING IS VALID FOR THE PRODUCT AS SHOWN IN THE PHOTOGRAPHY			

NOTE: THE HANDLE IS DELIVERED IN THE ENCLOSURE



Plano técnico orientativo e imagens orientativas. A Dagartech reserva-se o direito de modificar os dados desta ficha técnica sem aviso prévio.



NOTA CONEXION CLIENTE:
 Para monofásico, conectar:
 Control de manobra: N T
 Red: N T
 Grupo: N W
 Salida: N Z

CUSTOMER CONEXION NOTE:
 For single phase, connect:
 Control Panel: N T
 Mains: N T
 Genset: N W
 Output: N Z

REMARQUE CLIENT CONNEXION:
 Pour monophasé, connectez:
 Panneau de commande: N T
 Secteur: N T
 Groupe: N W
 Sortie: N Z

DAGARTECH
 ENERGY SOLUTIONS

1410 0000 2805

Esquema comutación motorizada ATyS > 160A

DESEÑADO POR: Diseñado by:	FECHA: Date:	03-06-2016
APROBADO POR: Approved by:	FECHA: Date:	
MODIFICADO POR: Modified by:	FECHA: Date:	

DESCRIPCIÓN:
Description:

ESPECIÓN: Spec:	00
TRATAMIENTO/COLOR: Treatment/Color:	

MATERIAL:
Material:

VERSION:
Versión:

HOJA:
Sheet:

PLANO:
Drawing:

NORMAS ISO 7168

A3



DAGARTECH®

CUSTOM ENERGY SOLUTIONS

info@dagartech.com

Tel. +34 976 141 655

**CUSTOM
ENERGY
SOLUTIONS**

dagartech.com