

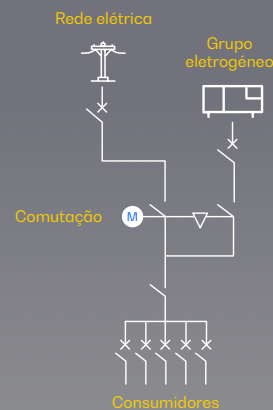
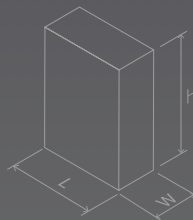


ATyS d 3200A

Comutador motorizado acionado à distância (RTS)

PESO:
545 kg

DIMENSÕES:
C: 1000 mm
L: 1000 mm
A: 1800 mm



CE Certificação CE

Imagem orientativa. A Dagartech reserva-se o direito de modificar os dados desta ficha técnica sem aviso prévio.



⚡ Tensão de alimentação
208-277VAC±20%

🔌 Solução
plug&play

⏻ Accionamento manual
de emergência

🐶 Relé
Watchdog

IEC IEC 60947-6-1
AC 31B (hasta

1. Dados técnicos gerais

Dados técnicos gerais

Tensão nominal	230VAC	
Intervalo de tensão alimentação	177-288VAC	
Frequência	50Hz / 60Hz	
Número de polos	4	
Grau de proteção IP	43	
Dispositivos de corte e isolamento	Encravados mecanicamente	
Seleção por corte	Plenamente visível	
Modo de funcionamento	Automático/manual com interlocking	
Bloqueio	Por cadeado	
Ligação de cabos	Inferior/inferior	
Sistema de fixação	Ao chão	
Cor do quadro	RAL 7035	

Condições ambientais

Humidade (sem condensação)	55 °C	80%
	40 °C	95%
Temperatura	Sem desclassificação	-20°C +40°C
	Com desclassificação	-20°C < t ≤ +70°C
Altitude	Sem desclassificação	Máx 2000m
	2000m<A≤3000	3000m<A≤4000
Fatores de correção	UE	0,95
	IE	0,85

- Os dispositivos ATyS d são **comutadores de transferência motorizados de 4 polos** com acionamento remoto com um corte totalmente aparente.
- Permitem a transferência em carga de duas fontes de alimentação trifásicas através de contactos remotos sem tensão, a partir de um controlador automático externo, utilizando uma lógica de impulsos ou um interruptor.
- Estes são concebidos para utilização em sistemas de baixa tensão onde é aceitável uma interrupção de energia durante a transferência.

Diretivas e regulamentos

Os modelos ATyS d M estão em conformidade com as seguintes normas internacionais

- IEC 60947-6-1
- GB 14048-11
- EN 60947-6-1
- VDE 0660-107
- BS EN 60947-6-1
- NBN EN 60947-6-1
- IEC 60947-3
- IS 13947-3
- EN 60947-3
- NBN EN 60947-3
- BS EN 60947-3

50Hz / 60Hz

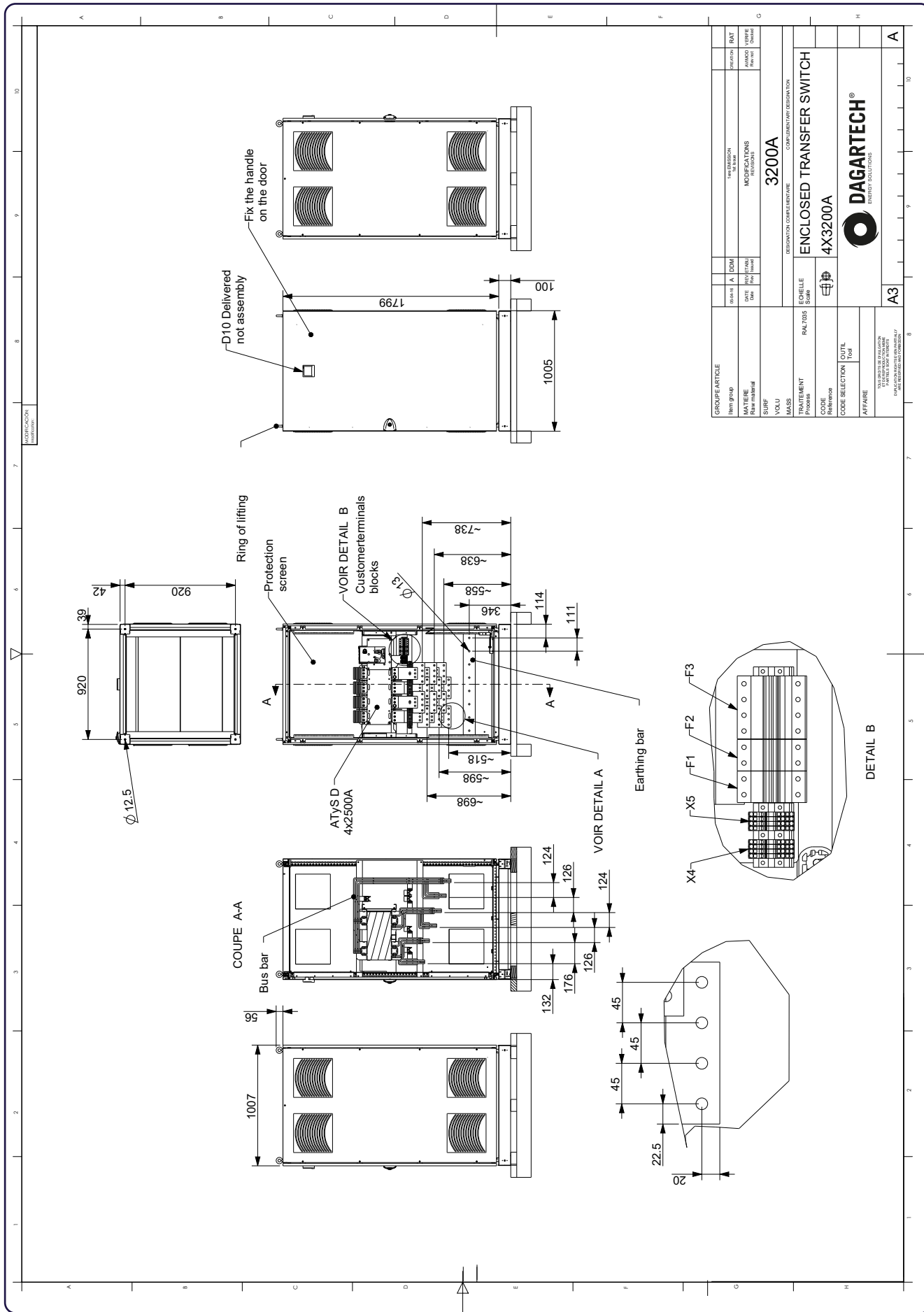
Comutador motorizado acionado à distância (RTS)

2. Principais características elétricas

Amperagem		3200A
Frequências		50Hz / 60Hz
Intensidade térmica (Ith) a 40 °C (A)		3200
Intensidade térmica (Ith) a 50 °C (A)		N/A
Intensidade térmica (Ith) a 60 °C (A)		N/A
Intensidade térmica (Ith) a 70 °C (A)		N/A
Tensão atribuída de isolamento Ui (V) (circuito de potência)		1000
Tensão atribuída de impulso Uimp (V) (circuito de potência)		12
Tensão atribuída de isolamento Ui (V) (Circuito de controlo)		300
Tensão atribuída de impulso Uimp (V) (Circuito de controlo)		4
Intensidade de funcionamento atribuída, Ie (A) IEC 60947-3 a 415 VAC - 40 °C	AC 21A / 21B ¹	-/3200
	AC 22A / 22B ¹	N/A
	AC 23A / 23B ¹	N/A
Intensidade de funcionamento atribuída, Ie (A) IEC 60947-6-1 a 415 VAC - 40 °C	AC 33A / 32B	N/A
Proteção de fusíveis contra curto-circuito (utilização de fusíveis DIN gG)	Intensidade de curto-circuito esperada (kA eff)	N/A
	Classificação dos fusíveis associados (DIN gG)	N/A
Capacidade de curto-circuito	Intensidade atribuída de curta duração admissível 1s ICW (kA)	N/A
	Intensidade atribuída de curta duração admissível 30ms ICW (kA)	N/A
	Intensidade atribuída de curta duração admissível 60ms ICW (kA)	50
	Intensidade atribuída de curta duração admissível 1ms ICW (kA)	50
Tempo de reação (excluindo o tempo de deteção de perda de fornecimento e excluindo qualquer temporizador de atraso aplicável)	I-II ou II-I/O O O-II (s)	2/1
	Duração do "apagão" em Un (s)	1
Consumo	Corrente de entrada (A)	N/A
	Consumo em estado estável (VA)	N/A
Características mecânicas	Número de manobras	3000
Secção do condutor (não compatível com cabos de alumínio)	Secção mínima (Cu mm ²), rígida e flexível	N/A
	Secção máxima (Cu mm ²), rígida e flexível	N/A
Fornecimento de energia mínima/máxima (VAC)		166/332
Consumo nominal por controlo elétrico (arranque/nominal) (VA)		834/344

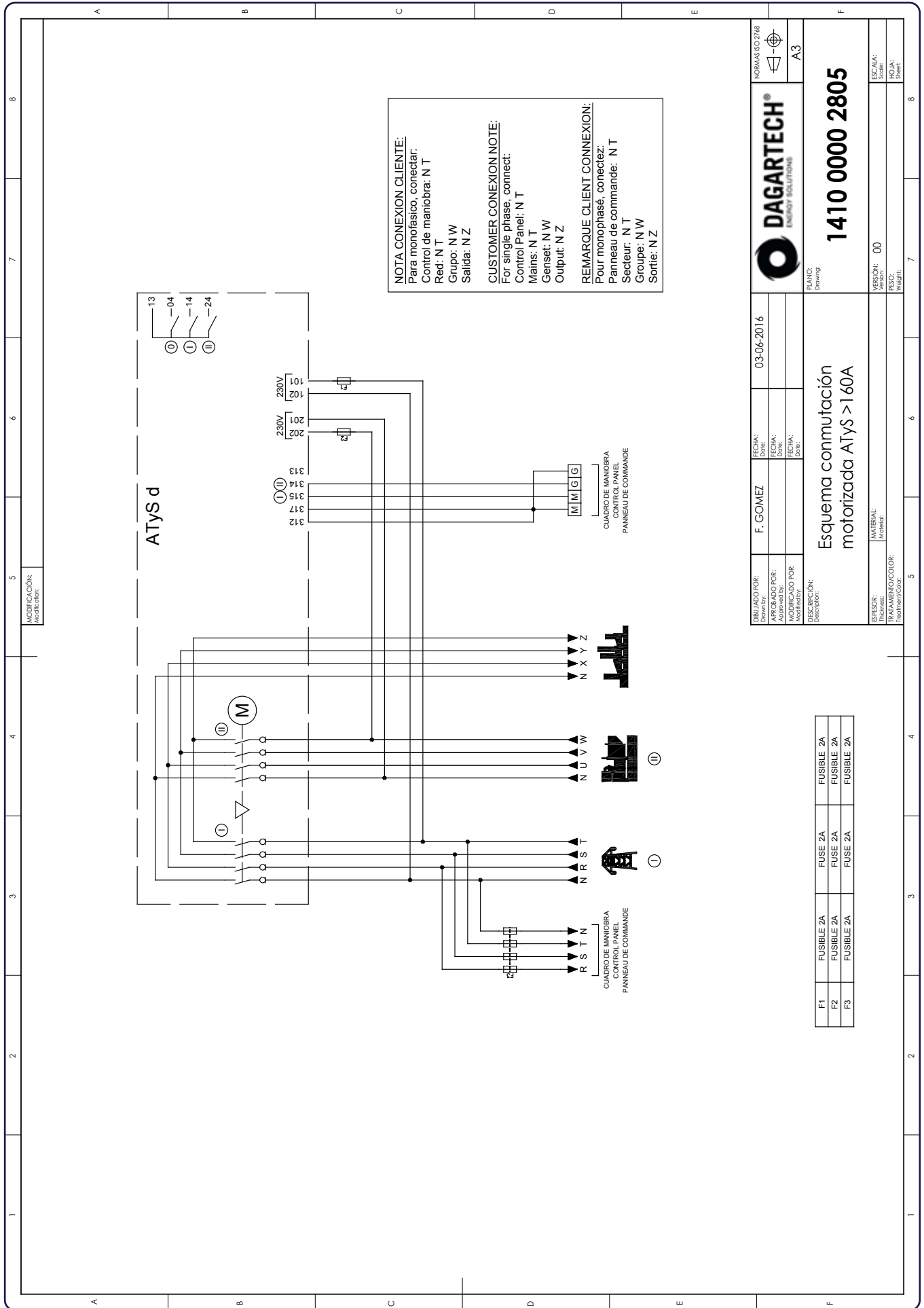
¹ Categoria de emprego com **indicação A**: manobras frequentes / Categoria de emprego com **indicação B**: manobras não frequentes.

V.0-2024, Última atualização: 19/04/2024. Plano técnico orientativo e imagens orientativas. A Dagartech reserva-se o direito de modificar os dados desta ficha técnica sem aviso prévio.



GROUP/ARTICLE	Item group	Item description	Quantity	Unit
MATIERE	Raw material	CONTACTORS	1	Lot
VOIR	Raw material	CONTACTORS	1	Lot
VOIR	Raw material	CONTACTORS	1	Lot
MASS	Raw material	CONTACTORS	1	Lot
TRAITEMENT	Process	CONTACTORS	1	Lot
CODE	Reference	CONTACTORS	1	Lot
CODE SELECTION	OUTIL	CONTACTORS	1	Lot
AFFAIRE	Tool	CONTACTORS	1	Lot
DESIGNATION COMPLÉMENTAIRE : 3200A				
DESIGNATION COMPLÉMENTAIRE : ENCLOSURE TRANSFER SWITCH				
EQUIVALENTS : 4X3200A				
THIS DRAWING IS VALID ONLY FOR THE PROJECT AND CANNOT BE REPRODUCED OR USED FOR ANY OTHER PROJECT WITHOUT THE WRITTEN PERMISSION OF DAGARTECH ENERGY SOLUTIONS.				

Plano técnico orientativo e imagens orientativas. A Dagartech reserva-se o direito de modificar os dados desta ficha técnica sem aviso prévio.



DESEÑADO POR: F. GOMEZ
APROBADO POR:
MODIFICADO POR:
DESCRIPCIÓN:
MATERIAL:
TRATAMIENTO/COLOR:

FECHA:
FECHA:
FECHA:
FECHA:

03-06-2016

DAGARTECH
ENERGY SOLUTIONS

ESQUEMA:
1410 0000 2805

Esquema conmutación motorizada ATyS > 160A

VERSION: 00
PESO:
Weight:

ES/A/A:
HOJA:
Sheet:

NORMAS ISO 7168
A3



DAGARTECH[®]

CUSTOM ENERGY SOLUTIONS

info@dagartech.com

Tel. +34 976 141 655

**CUSTOM
ENERGY
SOLUTIONS**

dagartech.com