

Gama Balance Emergência

POTÊNCIA (PRP/ESP):
78 / 88 kVA (62 / 71 kW)

FREQUÊNCIA
50Hz

TENSÃO
400/230V

NÍVEL DE EMISSÕES:
EU Stage 0

CERTIFICADO CE



BGB 90 ME



BGBS 90 ME

1. Dados técnicos gerais

1.1. Versão, dimensões e peso

Versão	Aberto	Insonorizado
Dimensões	3K1B	CK1B
L (mm)	2150	2667
W (mm)	1100	1122
H (mm)	1712	1715
Peso com líquidos e sem combustível (kg)	1300	1450

1.2. Principais dados técnicos

Motor	BAUDOUIIN 4M10G4D0/S	
Alternador	MECCALTE ECP32 2L4 C	
Combustível	Diesel	
Classe de execução	G3	
Painel de controlo	DSE 6020 MKII	
Depósito (l)	238	238
Nível sonoro-Lp(A) (dB(A)@1m) ¹	N/A (Indoor)	80
Nível sonoro-Lp(A) (dB(A)@7m) ¹	N/A (Indoor)	72
Potência sonora-LW(A) (dB(A))	N/A (Indoor)	97

¹Os níveis sonoros podem sofrer variações consoante as condições de medição.

Tensão	PRP ² (KVA/KW)	ESP ² (KVA/KW)	Intensidade PRP (A)	Intensidade ESP (A)
400/230V	78 / 62	88 / 71	115,9	127,5

²PRP: Potência contínua ("Prime Power").ESP: Potência de emergência ("Emergency Standby Power") de acordo com a norma ISO8528-1.

Tolerância da potência ativa máxima (kW) ±5%

i Diretivas e regulamentos

CONDIÇÕES AMBIENTAIS NORMA ISO 8528-1:2018: 25°C, 100kPa e 30% de humidade relativa:

- **Prime Power (PRP):** Dados de potência elétrica disponíveis em carga variável sem limite de horas por ano. É permitida uma sobrecarga de 10% durante 1h em cada 12.De acordo com a norma ISO 8528-1:2018.
- **Emergency Standby Power (ESP):** Dados de energia elétrica disponíveis em carga variável em caso de emergência de acordo com a norma ISO 8528-1:2018.

O Grupo Gerador DAGARTECH dispõe da marcação CE que inclui as seguintes diretivas:

- **2006/42/CE.** Diretiva de segurança de máquinas.
- **EN ISO 8528-13:2016.** Parte 13: Segurança. Grupos eletrogéneos de corrente alternada alimentados por motores alternativos de combustão interna.
- **2014/30/UE.** Diretiva de Compatibilidade Eletromagnética.
- **2000/14/CE.** Diretiva de emissões sonoras. Níveis de potência acústica avaliados de acordo com o procedimento estabelecido na diretiva.
- **Diretiva 2011/65/UE** sobre restrições ao uso de determinadas substâncias perigosas em equipamentos elétricos e eletrónicos (RoHS 2).

2. Especificações do motor

400/230V · 50Hz (1500 rpm)			BGB 90 ME		BGBS 90 ME		
2.1. Dados técnicos gerais do motor	Versão		Aberto		Insonorizado		
	Marca e modelo		BAUDOUIIN 4M10G4D0/S				
	Emissões		EU Stage 0				
	R.P.M.		1500				
	Potência máxima ESP (kWm)		82				
	Potência PRP (kWm)		69				
	Combustível		Diesel				
	N.º de cilindros		4				
	Cilindrada (c.c.)		4087				
	Taxa de compressão		17,5:1				
	Sistema de refrigeração		Refrigeração por água				
	Tipo de regulação		eletrónica				
Tipo de motor/injeção/aspiração		Diesel / direta / turboalimentada					
2.2. Combustível	Tipo de combustível		Diesel				
	Depósito (L)		238		238		
2.3. Consumos e autonomia			Aberto		Insonorizado		
	Consumo (l/h)		Autonomia (h)		Autonomia (h)		
		PRP	ESP	PRP	ESP	PRP	ESP
	50%	9,1	-	26,2	-	26,2	-
	75%	13,5	-	17,6	-	17,6	-
100%	18,8	21,3	12,7	11,2	12,7	11,2	
2.4. Sistema de refrigeração	Versão		Aberto		Insonorizado		
	Fluxo do ventilador (m³/min)		146		146		
	Contrapressão máxima no radiador (Pa)		50		50		
	Potência consumida pelo ventilador (kW)		1,5				
	Capacidade total de refrigerante (l)		8,5				
2.5. Sistema de lubrificação	Capacidade de óleo (l)		13				
	Consumo de óleo (%)		≤ 0,1				
2.6. Sistema de admissão	Fluxo de ar aspirado combustão (m³/min)		4,8				

400/230V · 50Hz (1500 rpm)		BGB 90 ME	BGBS 90 ME
2.7. Sistema de arranque	<i>Versão</i>	Aberto	Insonorizado
	Nº de baterias	1	
	Características da bateria	12V 60Ah	
	Tensão de arranque (V)	12V	
Dados comuns a ambas versões			
2.8. Sistema de escape	Caudal de gases escape (m³/min)	15,7 [PRP]	17,3 [ESP]
	Temperatura dos gases de escape (°C)	700 [PRP]	700 [ESP]
	<i>Versão</i>	Aberto	Insonorizado
	Diâmetro externo escape (mm)	3" (Ø 76,2)	3" (Ø 76,2)
	Atenuação do silencioso de escape (dB(A))	-10	-25
	Contrapressão máxima do escape (mBar)	50	

Sonda de nível do radiador não disponível para motores Baudouin da série 4M06.

3. Especificações do alternador

3.1. Dados técnicos gerais do alternador	<i>Tensão</i>	Aberto	Insonorizado
	Marca e modelo	MECCALTE ECP32 2L4 C	
N.º de polos	4		
Classe de Isolamento	H		
N.º de fios	12		
Índice de proteção mecânica	IP23		
Regulador de Tensão (AVR)	DSR		
Regulação de tensão	±1%		
Potência ESP 27°C (kVA)	91		
Potência PRP 40°C (kVA)	82,5		
N.º de fases	3		
Fator de potência (cos φ)	0,8		
Desempenho η (%)			
	50%	75%	100%
	92,1%	91,2%	90,0%
			110%
			89,5%

i Normas internacionais cumpridas pelo alternador:

CEI 2-3 | IEC 34-1 | EN 60034-1 | VDE 0530 | BS 4999-5000 | CAN/CSA-C22.2-No 100-95.

Baixa distorção de onda: THD (100% carga) = 2% | THF < 2%

Cumprir: EN61000-6-3, EN61000-6-2 sobre interferências de rádio.

400/230V · 50Hz (1500 rpm)

BGB 90 ME

BGBS 90 ME

4. Especificações da bancada

- Grupo montado sobre **bancada eletrosoldada em aço de alta resistência**, pintada com tinta eletrostática à base de pó de epóxi-poliéster.
- União do conjunto à bancada mediante **apoios anti-vibratórios**.
- **Depósito de combustível localizado na própria bancada**, equipado com um medidor e instalação de combustível para o motor.
- **Testada em câmara de névoa salina de acordo com a norma ASTM B-117-09, resistência 500h.**

5. Especificações da canópia insonorizada



A canópia faz parte do âmbito de fornecimento dos geradores insonorizados. Os grupos geradores abertos não incluem canópia.

- **Canópia eletrosoldada em aço galvanizado de alta resistência** pintada com tinta eletrostática à base de pó de epóxi-poliéster.
- Insonorização interior mediante **revestimento com material insonorizante**.
- **Silenciador de elevada atenuação -25dB(A)** para a evacuação de gases para o exterior com tampa de proteção.
- **Testada em câmara de névoa salina de acordo com a norma ASTM B-117-09, resistência 720H. Grau de proteção mecânica IP44.**

AS CANÓPIAS DA GAMA BALANCE EMERGÊNCIA SÃO FABRICADAS EM AÇO GALVANIZADO DE ALTA RESISTÊNCIA E SÃO ELETROSOLDADAS E PINTADAS COM TINTA ELETROSTÁTICA À BASE DE PÓ DE EPÓXI-POLIÉSTER.



Além disso, são equipadas com **espuma em poliuretano** com tela exterior. Também incorporam um **silenciador de elevada atenuação para a evacuação dos gases para o exterior**, munido de uma tampa de proteção anti-chuva.

*As nossas canópias são testadas em câmara de névoa salina de acordo com a norma **ASTM B-117-09** (resistência 720H. Grau de **proteção mecânica IP44**).*

6. Painel de controlo

6.1. Sistema de comando

- Painel de comando com **módulo de controlo automático** que permite funcionar em modo manual, automático por falha de rede ou por sinal.
- **Botão** de paragem de **emergência**.
- **Carregador de baterias Deep Sea Electronics**, desenhado para estar permanentemente ligado à bateria e manter 100% da carga. O carregador passa para o modo flutuante quando o carregamento está concluído:

Modelo	DSE 9150 12V, 3A
--------	------------------


Proteções:

- **Proteção magnetotérmica de 4 polos** contra sobrecargas e curto-circuitos.
- **Fusíveis de proteção** para o conjunto de controlo.

6.2. Disjuntor de proteção

Modelo	Chint 125A 4P
--------	---------------

6.3. Módulo de controlo



1. Indicador de alarme	7. Modo manual
2. Transferência para o gerador (modo manual)	8. Paragem do grupo
3. Arranque grupo (modo manual)	9. Transferência para a REDE (modo manual)
4. Silenciar alarme	10. Teclado de navegação
5. Modo automático	11. Display principal de estado e informação
6. Modo de teste	

Modelo	Schneider Acti 9 50A 2P
--------	-------------------------

Placa de controlo DEEP SEA, DSE 6020 MKII, realiza de forma automática a colocação em funcionamento do grupo gerador ao detectar falha no fornecimento eléctrico da rede, parando-o também automaticamente, ao restabelecerse esse fornecimento.

Pode igualmente funcionar em modo manual e por sinal. Permite monitorizar um conjunto alargado de parâmetros do motor, assinalando alertas de informação, estado e alarmes.

O módulo inclui porta de comunicação USB, 4 entradas digitais configuráveis, 3 entradas analógicas, 6 saídas configuráveis, botão de emergência e carregador de bateria 8-35 V.

Dispõe de display iluminado LCD de 132x64p com 4 linhas de texto, 5 teclas de navegação pelos diferentes menus, contadores e alarmes programáveis, leitura e visualização de parâmetros com valores RMS.

Todo o módulo é facilmente configurável através de PC, utilizando-se o software específico de configuração DSE.

Diferentes modos de funcionamento: modo AUTOMÁTICO, modo MANUAL, modo SINAL e modo TESTE.

Outras configurações alternativas estão disponíveis sob pedido, ampliando-se os modos de funcionamento.



Testes Ambientais que o módulo cumpre:

BS EN 61000-6-2 (compatibilidade eletromagnética) | BS EN 61000-6-4 (compatibilidade eletromagnética) | BS EN 60950 (segurança eléctrica) | BS EN 61000-6-2 (temperatura) | BS EN 60068-2-6 (vibração) | BS EN 60068-2-27 (choque) | BS EN 61000-6-2 (compatibilidade eletromagnética) | BS EN 61000-6-4 (compatibilidade eletromagnética) | BS EN 60950 (segurança eléctrica) | BS EN 61000-6-2 (temperatura) | BS EN 60068-2-6 (vibração) | BS EN 60068-2-27 (choque).

400/230V - 50Hz (1500 rpm)

BAUDOUIIN 4M10G4D0/S | MECCALTE ECP32 2L4 C

6.3. Módulo de controlo


Standard ✓

Opção □

Modelo
DSE 6020 MKII
DSE 7320 MKII

Modos de funcionamento

Modo STOP	✓	✓
Modo MANUAL	✓	✓
Modo TESTE	✓	✓
Modo AUTO	✓	✓

Opções de configuração do módulo

PC	✓	✓
----	---	---

Leituras do grupo

Tensão do gerador (F-F)	✓	✓
Tensão do gerador (F-N)	✓	✓
Intensidade do gerador (A)	✓	✓
Frequência do gerador (Hz)	✓	✓
Carga do gerador F-N (kW / kVA / kVAr)	✓	✓
Carga total do gerador (kW / kVA / kVAr)	✓	✓
Fator médio de potência do gerador	✓	✓
Carga acumulada do gerador (kW, kVAh, kWh, kVAh)	✓	✓

Leituras de rede

Tensões da rede (ph-N)	✓	✓
Tensões da rede (ph-ph)	✓	✓
Frequência de rede	✓	✓
Corrente da rede (A)	□	□
Carga da rede F-N (kW / kVA / kVAr)	□	□
Carga total da rede (kW / kVA / kVAr)	□	□

Leituras do motor

Temperatura do líquido refrigerante	✓	✓
Pressão do óleo	✓	✓
Nível de combustível do motor	✓	✓
Tensão da bateria do motor	✓	✓
Velocidade do motor	✓	✓
Tempo de funcionamento do motor	✓	✓

Legenda

- ✓ Incluído
- Opcional
- ✗ Não disponível
- ℹ Consultar

Leituras disponíveis ao nível do módulo de controlo.

Confirme a disponibilidade destas leituras para este gerador e motor.

Peça-nos leituras adicionais em grupos geradores com motores de gestão eletrónica e módulo de controlo DSE 7320MKII.



PRETENDE UM MÓDULO DE CONTROLO DE DESEMPENHO SUPERIOR?

Entre em contacto connosco e diga-nos o que necessita.

400/230V - 50Hz (1500 rpm)

BAUDOUIIN 4M10G4D0/S | MECCALTE ECP32 2L4 C

6.3. Módulo de controlo


Standard ✓

Opção □

Modelo
DSE 6020 MKII
DSE 7320 MKII

Proteções do motor

Alta temperatura da água	✓	✓
Baixa pressão de óleo	✓	✓
Baixo nível de água	✓	✓
Reserva de combustível por sensor	✓	✓
Controlo segundo tanque de combustível	✓	✓
Falha de paragem	✓	✓
Falha de tensão da bateria	✓	✓
Falha do alternador carga da bateria	✓	✓
Sobrevelocidade	✓	✓
Sub-frequência	✓	✓
Falha no arranque	✓	✓
Paragem de emergência	✓	✓
Aviso de manutenção	✓	✓
Alerta de manutenção	✓	✓

Proteções do alternador

Alta frequência	✓	✓
Baixa frequência	✓	✓
Alta tensão	✓	✓
Baixa tensão	✓	✓
Curto-circuito	✗	✓
Assimetria entre fases	✗	□
Sequência incorreta de fases	✗	✓
Potência inversa	✗	✓
Disparo do disjuntor 4 polos	□	□
Alarme de sobrepressão	✓	✓

Contadores

Contador de horas	✓	✓
Kilowattímetro	✓	✓
Contador de arranques	✓	✓

Legenda

- ✓ Incluído
- ✗ Não disponível
- Opcional
- ⓘ Consultar

Leituras disponíveis ao nível do módulo de controlo.

Confirme a disponibilidade destas leituras para este gerador e motor.

Peça-nos leituras adicionais em grupos geradores com motores de gestão eletrónica e módulo de controlo DSE 7320MKII.



PRETENDE UM MÓDULO DE CONTROLO DE DESEMPENHO SUPERIOR?

Contacte-nos e diga-nos o que necessita.

6.3. Módulo de controlo


Standard ✓

Opção □

Modelo	DSE 6020 MKII	DSE 7320 MKII
Comunicações		
RS232	✗	✓
RS485	✗	✓
Porta de comunicação USB	✓	✓
Modbus IP	□ DSE 855/890/891	□ DSE 855/890/891
Modbus RS 485	□ DSE 855/890/891	✓
Software para PC (Mimic)	✓	✓
MODEM GSM/GRPS	□ DSE 890	□ DSE 890
Display remoto < 1km	✗	□ DSE 2520
Monitorização remota	□ DSE 855/890	□ DSE 855/890
Expansão entradas	✗	□ DSE 2130 8 entradas
Expansão saídas	✗	□ DSE 2157 8 entradas
Protocolo SNMP	□ DSE 892	□ DSE 892
Desempenho		
Histórico de alarmes configuráveis	50	250
Arranque externo	✓	✓
Inibição de arranque	□	□
Arranque por falha de rede	✓	✓
Ativação de contador de grupo	✓	✓
Ativação de contador de rede e grupo	✓	✓
Controlo da trasfega de combustível	✓	✓
Controlo de temperatura do motor	✓	✓
Funcionamento forçado do grupo	✓	✓
Alarmes livres programáveis	✓	✓
Função de arranque de grupo em modo teste	✓	✓
Saídas livres programáveis	✓	✓
Multilingue	Símbolos	✓
Aplicações especiais		
Localização GPS	□ DSE 890	□ DSE 890
Calendário programador	✓	✓
Suite configuração DSE via PC	✓	✓
Módulo painel frontal configuração com PIN	✓	✓
Funcionamento alternativo	✗	✓
CLP programável	✗	✓
Power save mode	✓	✓
Configurações alternativas	✓	✓
Controlo carga fictícia / desconexão de carga	✗	✓ 5 Stage dummy load

Legenda

- ✓ Incluído □ Opcional
- ✗ Não disponível ⓘ Consultar

Leituras disponíveis ao nível do módulo de controlo.

Confirme a disponibilidade destas leituras para este gerador e motor.

Peça-nos leituras adicionais em grupos geradores com motores de gestão eletrónica e módulo de controlo DSE 7320MKII.



PRETENDE UM MÓDULO DE CONTROLO DE DESEMPENHO SUPERIOR?

Contacte-nos e diga-nos o que necessita.

400/230V - 50Hz (1500 rpm)

BAUDOUIIN 4M10G4D0/S | MECCALTE ECP32 2L4 C

7. Âmbito de fornecimento detalhado

Motor

MOTOR BAUDOUIIN 4M10G4D0/S, EU STAGE 0, 1500 RPM. REFRIGERAÇÃO POR ÁGUA E COM REGULAÇÃO ELETRÓNICA.

- Motor Diesel de 4 cilindros em linha a 4 tempos, com regulação mecânica por meio de bomba de combustível, original do fabricante.
- Sistema de injeção direta e aspiração turboalimentada. Filtro separador de partículas original do fabricante.
- Refrigeração por líquido refrigerante totalmente distribuído no circuito fechado impulsionado por uma bomba acionada pelo motor, radiador tropicalizado, originais do fabricante do motor.
- Sistema de lubrificação da bomba acionada por cambota, filtro na parte superior com cartucho de inserção de fluxo total, cárter frontal, originais do fabricante do motor.
- Sistema de admissão de ar para a combustão turboalimentado com filtro de duas fases, originais do fabricante do motor.
- Sistema de arranque mediante motor elétrico, bateria (sem manutenção) com seccionador e alternador de carga acionado pelo motor de arranque 12V, elementos originais do fabricante do motor.
- Proteção de peças quentes e móveis.

Alternador

ALTERNADOR MECCALTE ECP32 2L4 C DE 12 FIOS E 4 POLOS, SEM ESCOVAS E COM REGULAÇÃO ELETRÓNICA DE TENSÃO TIPO AVR (DSR).

- Com classe de proteção IP23 e classe de isolamento H.
- Alternador de 4 polos, sem escovas. Estrutura mecânica robusta com acesso fácil a ligações e componentes. Classe de isolamento H, passagem da bobina 2/3 e AVR autoexcitado. Grau de proteção IP23.
- Proteção com resinas epóxi Premium. As peças de alta tensão são impregnadas sob vácuo, o que significa sempre um correcto isolamento.

Tem dúvidas sobre o âmbito do fornecimento?

Contacte-nos.



400/230V - 50Hz (1500 rpm)

BAUDOUIIN 4M10G4D0/S | MECCALTE ECP32 2L4 C

Bancada

- Bancada eletrosoldada em aço de alta resistência.
- Pintada com tinta eletrostática à base de pó de epóxi-poliéster.
- Apoios anti-vibratórios entre o conjunto motor e a bancada.
- Depósito de combustível situado na própria bancada. Equipado com registo de limpeza para facilitar os trabalhos de manutenção.
- Com medidor e instalação de combustível para o motor.
- Ligação de drenagem de líquidos para o exterior.
- **Bancada testada em câmara de névoa salina de acordo com a norma ASTM B-117-09 (resistência 500h).**

Canópia insonorizada (não incluída nos modelos abertos)

- Canópia eletrosoldada em aço galvanizado de alta resistência.
- Pintada com tinta eletrostática à base de pó de epóxi-poliéster.
- Insonorização interior por meio de espuma em poliuretano com tela exterior.
- Com grau de proteção mecânica IP44.
- **Canópia testada em câmara de névoa salina de acordo com a norma ASTM B-117-09 (resistência 720h).**

Painel de controlo

- **Módulo de controlo automático DeepSea Electronics, DSE 6020 MKII que permite trabalhar em modo manual, automático por falha de rede ou por sinal.**
 - Oferece registo de múltiplos eventos e é totalmente configurável através do software específico de configuração e acesso livre da DeepSea Electronics.
 - Detecção trifásica de rede e de grupo com medição para configurações em falha de rede.
- **Carregador de bateria DeepSea Electronics DSE 9150 12V, 3A.**
 - Concebido para estar permanentemente ligado à bateria e manter 100% da carga. O carregador passa para o modo flutuante quando o carregamento está concluído.
- **Proteções:**
 - Proteção magnetotérmica de 4 polos contra sobrecargas e curto-circuitos.
 - Fusíveis de proteção para o conjunto de controlo.

400/230V - 50Hz (1500 rpm)

BAUDOUIN 4M10G4D0/S | MECCALTE ECP32 2L4 C

7. Âmbito de fornecimento detalhado

— Outros equipamentos

- Bocal de combustível interno.
- Radiador tropicalizado para funcionamento até 50 °C*
- Preparado para intervalos de manutenção a cada 500 horas².
- Botão de paragem de emergência.
- Olhal de elevação central reforçado (Opcional em modelos com potência inferior a 90 kVA).

8. Opções em destaque disponíveis



Kit 1: Falha de rede

Acrescenta ao seu equipamento uma **resistência de aquecimento** do motor que assegurará o arranque do grupo gerador sem problemas perante qualquer falha da rede elétrica, independentemente do frio ou da humidade existentes.



O Kit Leituras e alarme é equipamento standard desde os 275 KVA de potência.

Kit 2: Leituras e alarme¹

O seu grupo gerador pode proporcionar-lhe informação útil quando em funcionamento, ou perante avaria ou manutenção. Caso este seja um aspeto importante para si, não hesite em incluir este kit no grupo, que conta com o seguinte:

- **Sensor de alarme de nível no radiador.**
- **Sensor de leitura de pressão de óleo.**
- **Sensor de leitura de temperatura.**

¹Sonda de nível do radiador não disponível para motores Baudouin da série 4M06.



KIT 3: Instalação do escape

Se necessita de uma **solução versátil para a evacuação dos gases para o exterior**, não prescinda deste kit, formado por 2 abraçadeiras e 3 metros de tubo flexível em aço zincado.



DISPONÍVEL EM GRUPOS GERADORES ABERTOS



Verifique a disponibilidade destas opções de acordo com o modelo e se não encontrar o que procura, entre em contacto connosco. Temos muitas mais opções para lhe oferecer.

* Confirme o alcance do fornecimento de acordo com o modelo. Os períodos de manutenção podem variar.
²Consulte as recomendações do fabricante do motor.

9. Ainda mais opções



Depósito 24 horas


 Depósitos externos ROTH
DUO SYSTEM

OPÇÕES DE AUTONOMIA

Aumente a autonomia do seu grupo gerador em até 48 horas, incluindo depósitos especiais

Pode escolher entre diferentes depósitos integrados para aumentar a autonomia do equipamento até 48 horas de operação. Também pode incorporar sistemas de trasfega automática de combustível para abastecimento a partir de depósitos externos.

— Depósitos externos:

- Depósito externo de 400 l (ROTH DUO SYSTEM).
- Depósito externo de 620 l (ROTH DUO SYSTEM).
- Depósito externo de 1.000 l (ROTH DUO SYSTEM).
- Depósito externo de 1.500 l (ROTH DUO SYSTEM).


 Filtro separador de partículas de
combustível

OPÇÕES MOTOR - ALTERNADOR

- Regulação/gestão eletrónica do motor (para modelos com regulação mecânica).
- Filtro separador de partículas de combustível.
- Bomba manual de drenagem de óleo.
- Kit de válvula de combustível de 6 vias.
- Resistências anti-condensação do alternador.
- Sistemas de impregnação superior do alternador.
- AVR MX341 + PMG \pm 1% STAMFORD.
- AVR MX321 + PMG \pm 0,5% STAMFORD.

Legenda:



✓ DISPONÍVEL EM GRUPOS GERADORES ABERTOS



✓ DISPONÍVEL EM GRUPOS GERADORES INSONORIZADOS



400/230V - 50Hz (1500 rpm)

BAUDOUIN 4M10G4D0/S | MECCALTE ECP32 2L4 C



Canópia completa em aço inoxidável (304)

OPÇÕES MECÂNICAS

- Bacia de retenção (consultar mudança de dimensões).
- Sonda de fugas de líquidos (requer bandeja de retenção).
- Apoios - SilentBlocks para nivelção.
- Amortecimento - molas antivibração.
- Olhal de elevação (em modelos < 85kVA).
- Bancada galvanizada.  **DISPONÍVEL**
- Cor RAL não standard.  **DISPONÍVEL**



DSE 2157



DSE 334 vigilância de rede

OPÇÕES DE COMUNICAÇÃO

- Suplemento placa de controlo DSE 7320 MKII (para modelos com placa de controlo DSE 6020 MKII no âmbito de fornecimento standard).
- DSE 2157 8 saídas livres de potencial (requer DSE 7320MKII).
- DSE 2130 8 entradas (requer DSE 7320MKII).
- DSE 2548 8 díodos LED (requer DSE 7320MKII).
- DSE 855.
- DSE 890 webnet.
- Módulo DSE 7420.
- DSE 334 vigilância de rede.



Quadro de comutação motorizada Socomec

OPÇÕES ELÉTRICAS

- Proteção diferencial.
- Como opção, pode incluir um armário de comutação acoplado ao Grupo Gerador.
- Comutações com contactores Schneider: 25 a 125 A.
- Comutações motorizadas Socomec: $\geq 125A$.

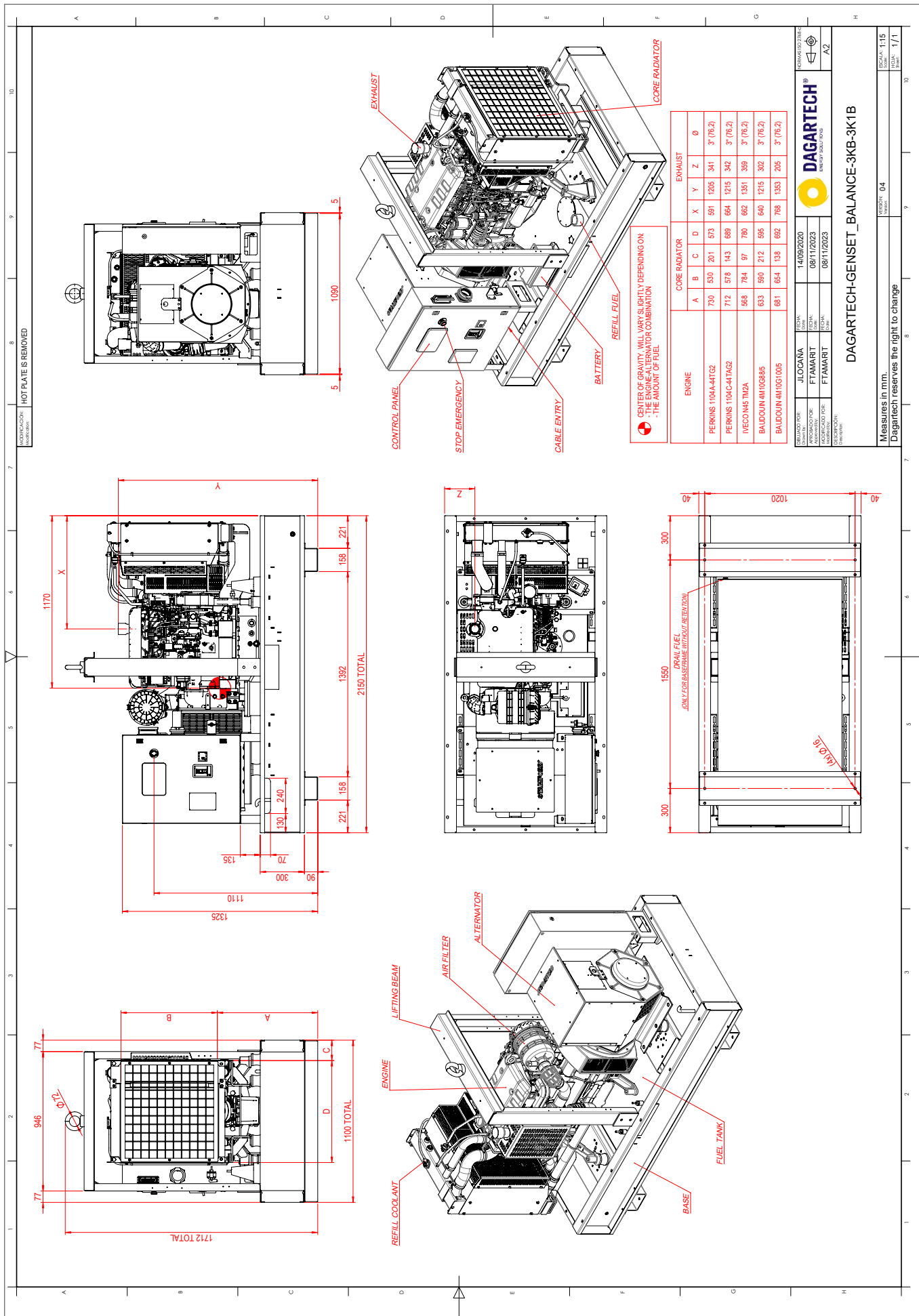
Legenda:

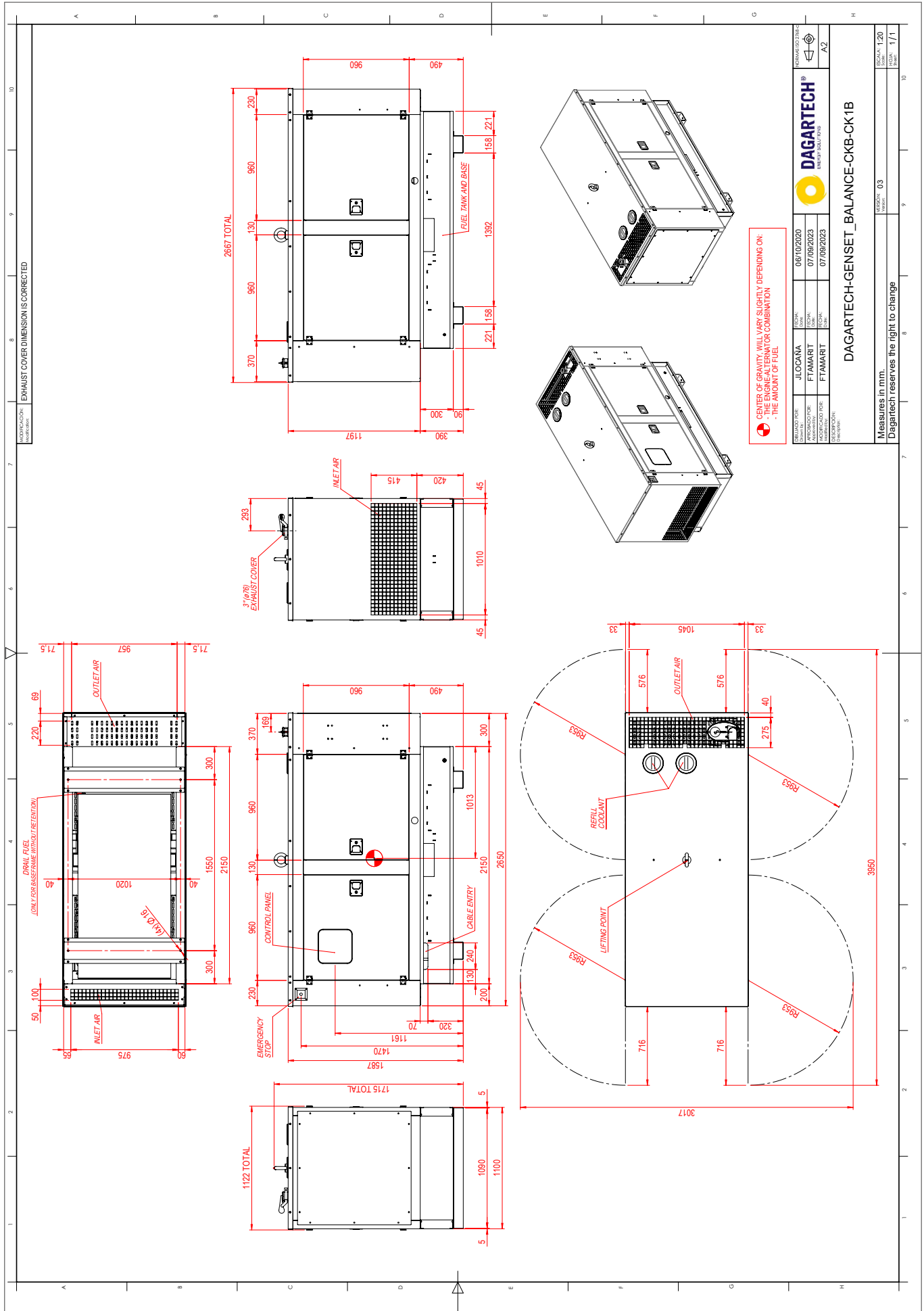


DISPONÍVEL EM GRUPOS GERADORES ABERTOS



DISPONÍVEL EM GRUPOS GERADORES INSONORIZADOS





⚠️ CENTER OF GRAVITY WILL VARY SLIGHTLY DEPENDING ON:
 - THE GENERATOR/ALTERNATOR COMBINATION
 - THE AMOUNT OF FUEL

REVISED FOR:	JLOCAMA	FECHA:	08/10/2020
APROVADO POR:	FTAMART	FECHA:	07/09/2023
APROVADO POR:	FTAMART	FECHA:	07/09/2023
APROVADO POR:	FTAMART	FECHA:	07/09/2023
APROVADO POR:	FTAMART	FECHA:	07/09/2023
APROVADO POR:	FTAMART	FECHA:	07/09/2023

DAGARTECH
 ENERGY SOLUTIONS

DAGARTECH-GENSET_BALANCE-CKB-CK1B

Measures in mm.
 Dagartech reserves the right to change

REVISION: 03
 DRAWING: 1/1



¿Necesitas el plano de instalación de la **versión 24 horas**?

Do you need the technical drawing for the **24-hour version**?

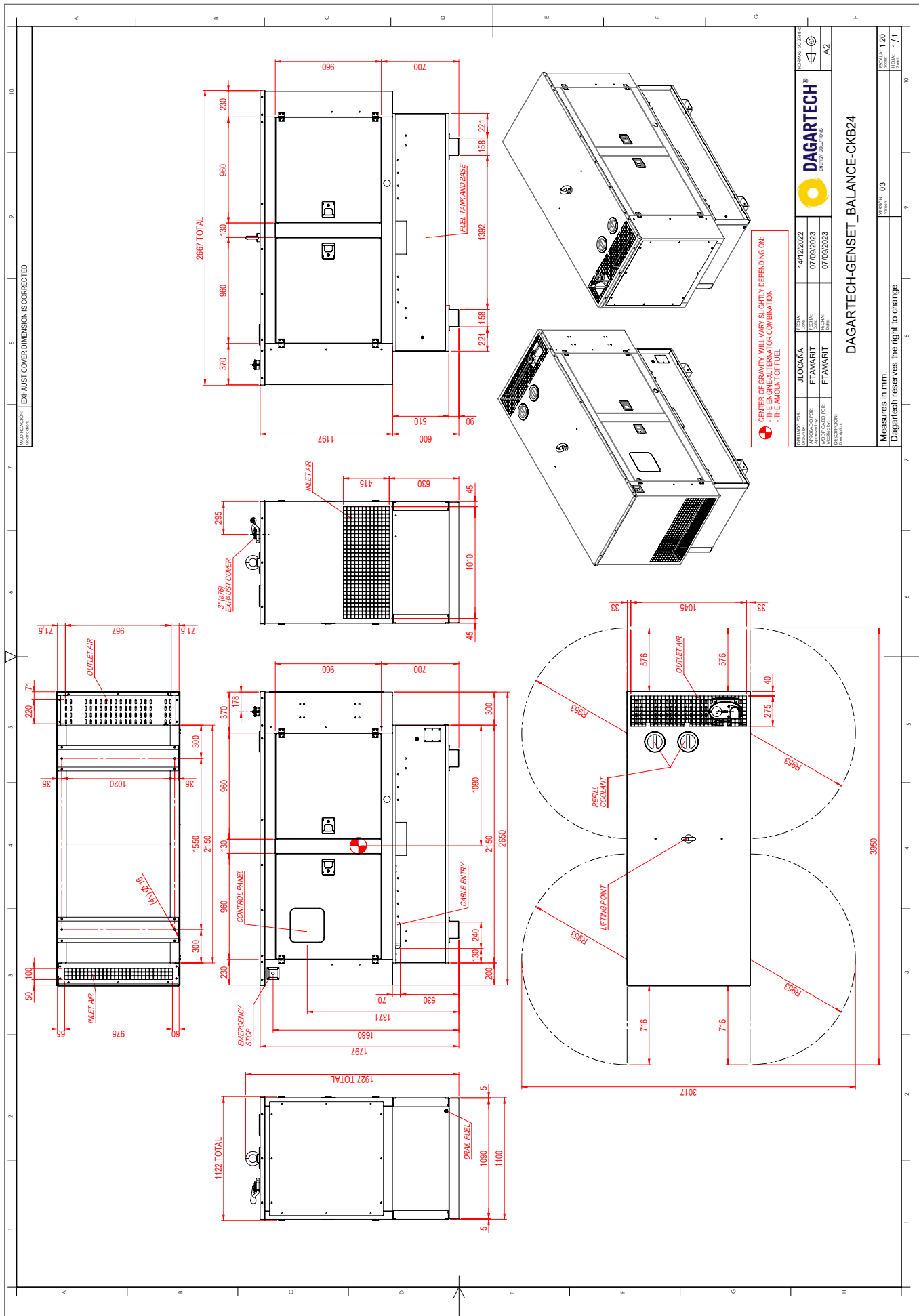
Avez-vous besoin du plan d'installation pour la **version 24 heures** ?

Necessita de plano de instalação em versão com depósito de **48 horas**?

Brauchen Sie die Installationszeichnung für die **24-Stunden-Version**?

T +34 976 141 655
info@dagartech.com

V1-2024, Última atualização: 10/05/2024 Plano técnico orientativo. As dimensões podem variar consoante o equipamento. A Dagartech reserva-se o direito de modificar os dados desta ficha técnica sem aviso prévio.





DAGARTECH®

CUSTOM ENERGY SOLUTIONS

info@dagartech.com

Tel. +34 976 141 655



**CUSTOM
ENERGY
SOLUTIONS**

dagartech.com