

## Gama Balance Emergência

POTÊNCIA (PRP/ESP):  
**200 / 220 kVA (160 / 176 kW)**

FREQUÊNCIA  
**50Hz**

TENSÃO  
**400/230V**

NÍVEL DE EMISSÕES:  
**EU Stage 0**

CERTIFICADO CE



BGI 220 ST



BGIS 220 ST

## 1. Dados técnicos gerais

### 1.1. Versão, dimensões e peso

Versão	Aberto	Insonorizado
<b>Dimensões</b>	<b>4K1B</b>	<b>DK1B</b>
L (mm)	2650	3419
W (mm)	1100	1122
H (mm)	2005	2004
Peso com líquidos e sem combustível (kg)	1640	2040

### 1.2. Principais dados técnicos

<b>Motor</b>	<b>IVECO N67 TM7</b>	
<b>Alternador</b>	<b>STAMFORD UCI274H</b>	
Combustível	Diesel	
Classe de execução	G2	
Painel de controlo	DSE 6020 MKII	
Depósito (l)	344	344
Nível sonoro-Lp(A) (dB(A)@1m) <sup>1</sup>	N/A (Indoor)	80
Nível sonoro-Lp(A) (dB(A)@7m) <sup>1</sup>	N/A (Indoor)	72
Potência sonora-LW(A) (dB(A))	N/A (Indoor)	97

<sup>1</sup>Os níveis sonoros podem sofrer variações consoante as condições de medição.

Tensão	PRP <sup>2</sup> (KVA/KW)	ESP <sup>2</sup> (KVA/KW)	Intensidade PRP (A)	Intensidade ESP (A)
400/230V	<b>200 / 160</b>	<b>220 / 176</b>	<b>288,7</b>	<b>317,5</b>

<sup>2</sup>PRP: Potência contínua ("Prime Power").ESP: Potência de emergência ("Emergency Standby Power") de acordo com a norma ISO8528-1.

Tolerância da potência ativa máxima (kW) ±5%

### **i** Diretivas e regulamentos

**CONDIÇÕES AMBIENTAIS NORMA ISO 8528-1:2018: 25°C, 100kPa e 30% de humidade relativa:**

- **Prime Power (PRP):** Dados de potência elétrica disponíveis em carga variável sem limite de horas por ano. É permitida uma sobrecarga de 10% durante 1h em cada 12.De acordo com a norma ISO 8528-1:2018.
- **Emergency Standby Power (ESP):** Dados de energia elétrica disponíveis em carga variável em caso de emergência de acordo com a norma ISO 8528-1:2018.

**O Grupo Gerador DAGARTECH dispõe da marcação CE que inclui as seguintes diretivas:**

- **2006/42/CE.** Diretiva de segurança de máquinas.
- **EN ISO 8528-13:2016.** Parte 13: Segurança. Grupos eletrogéneos de corrente alternada alimentados por motores alternativos de combustão interna.
- **2014/30/UE.** Diretiva de Compatibilidade Eletromagnética.
- **2000/14/CE.** Diretiva de emissões sonoras. Níveis de potência acústica avaliados de acordo com o procedimento estabelecido na diretiva.
- **Diretiva 2011/65/UE** sobre restrições ao uso de determinadas substâncias perigosas em equipamentos elétricos e eletrónicos (RoHS 2).

## 2. Especificações do motor

400/230V · 50Hz (1500 rpm)		BGI 220 ST		BGIS 220 ST			
<b>2.1. Dados técnicos gerais do motor</b>	Versão	Aberto		Insonorizado			
	Marca e modelo	IVECO N67 TM7					
	Emissões	EU Stage 0					
	R.P.M.	1500					
	Potência máxima ESP (kWm)	194					
	Potência PRP (kWm)	176,5					
	Combustível	Diesel					
	N.º de cilindros	6					
	Cilindrada (c.c.)	6700					
	Taxa de compressão	17,5:1					
	Sistema de refrigeração	Refrigeração por água					
	Tipo de regulação	mecânica					
Tipo de motor/injeção/aspiração	Diesel / direta / turboalimentada						
<b>2.2. Combustível</b>	Tipo de combustível	Diesel					
	Depósito (L)	344		344			
<b>2.3. Consumos e autonomia</b>			Aberto		Insonorizado		
	Consumo (l/h)		Autonomia (h)		Autonomia (h)		
		PRP	ESP	PRP	ESP	PRP	ESP
	<b>50%</b>	24	-	14,3	-	14,3	-
	<b>75%</b>	37,3	-	9,2	-	9,2	-
<b>100%</b>	42,1	49	8,2	7	8,2	7	
<b>2.4. Sistema de refrigeração</b>	Versão	Aberto		Insonorizado			
	Fluxo do ventilador (m³/s)	3,8		3,8			
	Contrapressão máxima no radiador (Pa)	196		196			
	Potência consumida pelo ventilador (kW)	5					
	Capacidade total de refrigerante (l)	25,5					
<b>2.5. Sistema de lubrificação</b>	Capacidade de óleo (l)	12					
	Consumo de óleo (%)	< 0,10					
<b>2.6. Sistema de admissão</b>	Fluxo de ar aspirado combustão (m³/h)	586					

400/230V · 50Hz (1500 rpm)		BGI 220 ST	BGIS 220 ST
<b>2.7. Sistema de arranque</b>	<i>Versão</i>	<b>Aberto</b>	<b>Insonorizado</b>
	Nº de baterias	2	
	Características da bateria	12V 44Ah	
	Tensão de arranque (V)	12V	
Dados comuns a ambas versões			
<b>2.8. Sistema de escape</b>	Caudal de gases escape (kg/h)	N/A [PRP]	793 [ESP]
	Temperatura dos gases de escape (°C)	600 [PRP]	N/A [ESP]
	<i>Versão</i>	<b>Aberto</b>	<b>Insonorizado</b>
	Diâmetro externo escape (mm)	3,5" (Ø 88,9)	3" (Ø 76,2)
	Atenuação do silencioso de escape (dB(A))	-10	-25
Contrapressão máxima do escape (kPa)	5		

Sonda de nível do radiador não disponível para motores Baudouin da série 4M06.

### 3. Especificações do alternador

<b>3.1. Dados técnicos gerais do alternador</b>	<i>Tensão</i>	<b>Aberto</b>	<b>Insonorizado</b>
	Marca e modelo	<b>STAMFORD UCI274H</b>	
N.º de polos	4		
Classe de Isolamento	H		
N.º de fios	12		
Índice de proteção mecânica	IP23		
Regulador de Tensão (AVR)	AS440		
Regulação de tensão	±1%		
Potência ESP 27°C (kVA)	220		
Potência PRP 40°C (kVA)	200		
N.º de fases	3		
Fator de potência (cos φ)	0,8		
Desempenho η (%)			
	<b>50%</b>	<b>75%</b>	<b>100%</b>
	93,9%	93,8%	93,3%
			<b>110%</b>
			93,0%

**i** Normas internacionais cumpridas pelo alternador:

AS 1359 | IEC 34-11 | BS EN 60034-1 | VDE 0530 | BS 5000 | CAN/CSA-C22.2-100 | NEMA MG1-32

**Baixa distorção de onda: THD (100% carga) = 2% | THF < 2%**

Cumprir: EN61000-6-3, EN61000-6-2 sobre interferências de rádio.

400/230V · 50Hz (1500 rpm)

BGI 220 ST

BGIS 220 ST

## 4. Especificações da bancada

- Grupo montado sobre **bancada eletrosoldada em aço de alta resistência**, pintada com tinta eletrostática à base de pó de epóxi-poliéster.
- União do conjunto à bancada mediante **apoios anti-vibratórios**.
- **Depósito de combustível localizado na própria bancada**, equipado com um medidor e instalação de combustível para o motor.
- **Testada em câmara de névoa salina de acordo com a norma ASTM B-117-09, resistência 500h.**

## 5. Especificações da canópia insonorizada



A canópia faz parte do âmbito de fornecimento dos geradores insonorizados. Os grupos geradores abertos não incluem canópia.

- **Canópia eletrosoldada em aço galvanizado de alta resistência** pintada com tinta eletrostática à base de pó de epóxi-poliéster.
- Insonorização interior mediante **revestimento com material insonorizante**.
- **Silenciador de elevada atenuação -25dB(A)** para a evacuação de gases para o exterior com tampa de proteção.
- **Testada em câmara de névoa salina de acordo com a norma ASTM B-117-09, resistência 720H. Grau de proteção mecânica IP44.**

**AS CANÓPIAS DA GAMA BALANCE EMERGÊNCIA SÃO FABRICADAS EM AÇO GALVANIZADO DE ALTA RESISTÊNCIA E SÃO ELETROSOLDADAS E PINTADAS COM TINTA ELETROSTÁTICA À BASE DE PÓ DE EPÓXI-POLIÉSTER.**



Além disso, são equipadas com **espuma em poliuretano** com tela exterior. Também incorporam um **silenciador de elevada atenuação para a evacuação dos gases para o exterior**, munido de uma tampa de proteção anti-chuva.

*As nossas canópias são testadas em câmara de névoa salina de acordo com a norma **ASTM B-117-09** (resistência 720H. Grau de **proteção mecânica IP44**).*

## 6. Painel de controlo

### 6.1. Sistema de comando

- Painel de comando com **módulo de controlo automático** que permite funcionar em modo manual, automático por falha de rede ou por sinal.
- **Botão** de paragem de **emergência**.
- **Carregador de baterias Deep Sea Electronics**, desenhado para estar permanentemente ligado à bateria e manter 100% da carga. O carregador passa para o modo flutuante quando o carregamento está concluído:

Modelo	DSE BC2405 24V, 5A
--------	--------------------


#### Proteções:

- **Proteção magnetotérmica de 4 polos** contra sobrecargas e curto-circuitos.
- **Fusíveis de proteção** para o conjunto de controlo.

### 6.2. Disjuntor de proteção

Modelo	Chint 400A 4P
--------	---------------

### 6.3. Módulo de controlo



1. Indicador de alarme	7. Modo manual
2. Transferência para o gerador (modo manual)	8. Paragem do grupo
3. Arranque grupo (modo manual)	9. Transferência para a REDE (modo manual)
4. Silenciar alarme	10. Teclado de navegação
5. Modo automático	11. Display principal de estado e informação
6. Modo de teste	

Modelo	Schneider Acti 9 50A 2P
--------	-------------------------

Placa de controlo DEEP SEA, DSE 6020 MKII, realiza de forma automática a colocação em funcionamento do grupo gerador ao detectar falha no fornecimento eléctrico da rede, parando-o também automaticamente, ao restabelecerse esse fornecimento.

Pode igualmente funcionar em modo manual e por sinal. Permite monitorizar um conjunto alargado de parâmetros do motor, assinalando alertas de informação, estado e alarmes.

O módulo inclui porta de comunicação USB, 4 entradas digitais configuráveis, 3 entradas analógicas, 6 saídas configuráveis, botão de emergência e carregador de bateria 8-35 V.

Dispõe de display iluminado LCD de 132x64p com 4 linhas de texto, 5 teclas de navegação pelos diferentes menus, contadores e alarmes programáveis, leitura e visualização de parâmetros com valores RMS.

Todo o módulo é facilmente configurável através de PC, utilizando-se o software específico de configuração DSE.

Diferentes modos de funcionamento: modo AUTOMÁTICO, modo MANUAL, modo SINAL e modo TESTE.

Outras configurações alternativas estão disponíveis sob pedido, ampliando-se os modos de funcionamento.



#### Testes Ambientais que o módulo cumpre:

BS EN 61000-6-2 (compatibilidade eletromagnética) | BS EN 61000-6-4 (compatibilidade eletromagnética) | BS EN 60950 (segurança eléctrica) | BS EN 61000-6-2 (temperatura) | BS EN 60068-2-6 (vibração) | BS EN 60068-2-27 (choque) | BS EN 61000-6-2 (compatibilidade eletromagnética) | BS EN 61000-6-4 (compatibilidade eletromagnética) | BS EN 60950 (segurança eléctrica) | BS EN 61000-6-2 (temperatura) | BS EN 60068-2-6 (vibração) | BS EN 60068-2-27 (choque).

400/230V - 50Hz (1500 rpm)

IVECO N67 TM7 | STAMFORD UCI274H

### 6.3. Módulo de controlo


**Standard** ✓

**Opção** □

Modelo	DSE 6020 MKII	DSE 7320 MKII
<b>Modos de funcionamento</b>		
Modo STOP	✓	✓
Modo MANUAL	✓	✓
Modo TESTE	✓	✓
Modo AUTO	✓	✓
<b>Opções de configuração do módulo</b>		
PC	✓	✓
<b>Leituras do grupo</b>		
Tensão do gerador (F-F)	✓	✓
Tensão do gerador (F-N)	✓	✓
Intensidade do gerador (A)	✓	✓
Frequência do gerador (Hz)	✓	✓
Carga do gerador F-N (kW / kVA / kVAr)	✓	✓
Carga total do gerador (kW / kVA / kVAr)	✓	✓
Fator médio de potência do gerador	✓	✓
Carga acumulada do gerador (kW, kVAh, kWh, kVAh)	✓	✓
<b>Leituras de rede</b>		
Tensões da rede (ph-N)	✓	✓
Tensões da rede (ph-ph)	✓	✓
Frequência de rede	✓	✓
Corrente da rede (A)	□	□
Carga da rede F-N (kW / kVA / kVAr)	□	□
Carga total da rede (kW / kVA / kVAr)	□	□
<b>Leituras do motor</b>		
Temperatura do líquido refrigerante	✓	✓
Pressão do óleo	✓	✓
Nível de combustível do motor	✓	✓
Tensão da bateria do motor	✓	✓
Velocidade do motor	✓	✓
Tempo de funcionamento do motor	✓	✓

#### Legenda

✓ Incluído

□ Opcional

✗ Não disponível

ⓘ Consultar

Leituras disponíveis ao nível do módulo de controlo.

Confirme a disponibilidade destas leituras para este gerador e motor.

Peça-nos leituras adicionais em grupos geradores com motores de gestão eletrónica e módulo de controlo DSE 7320MKII.


**PRETENDE UM MÓDULO DE CONTROLO DE DESEMPENHO SUPERIOR?**

Entre em contacto connosco e diga-nos o que necessita.

400/230V - 50Hz (1500 rpm)

IVECO N67 TM7 | STAMFORD UCI274H

### 6.3. Módulo de controlo


**Standard** ✓

**Opção** □

**Modelo**
**DSE 6020 MKII**
**DSE 7320 MKII**
**Proteções do motor**

Alta temperatura da água	✓	✓
Baixa pressão de óleo	✓	✓
Baixo nível de água	✓	✓
Reserva de combustível por sensor	✓	✓
Controlo segundo tanque de combustível	✓	✓
Falha de paragem	✓	✓
Falha de tensão da bateria	✓	✓
Falha do alternador carga da bateria	✓	✓
Sobrevelocidade	✓	✓
Sub-frequência	✓	✓
Falha no arranque	✓	✓
Paragem de emergência	✓	✓
Aviso de manutenção	✓	✓
Alerta de manutenção	✓	✓

**Proteções do alternador**

Alta frequência	✓	✓
Baixa frequência	✓	✓
Alta tensão	✓	✓
Baixa tensão	✓	✓
Curto-circuito	✗	✓
Assimetria entre fases	✗	□
Sequência incorreta de fases	✗	✓
Potência inversa	✗	✓
Disparo do disjuntor 4 polos	□	□
Alarme de sobrepressão	✓	✓

**Contadores**

Contador de horas	✓	✓
Kilowattímetro	✓	✓
Contador de arranques	✓	✓

**Legenda**

- ✓ Incluído
- ✗ Não disponível
- Opcional
- ⓘ Consultar

Leituras disponíveis ao nível do módulo de controlo.

**Confirme a disponibilidade destas leituras para este gerador e motor.**

**Peça-nos leituras adicionais em grupos geradores com motores de gestão eletrónica e módulo de controlo DSE 7320MKII.**


**PRETENDE UM MÓDULO DE CONTROLO DE DESEMPENHO SUPERIOR?**

Contacte-nos e diga-nos o que necessita.



### 6.3. Módulo de controlo


**Standard** ✓

**Opção** □

Modelo	DSE 6020 MKII	DSE 7320 MKII
<b>Comunicações</b>		
RS232	✗	✓
RS485	✗	✓
Porta de comunicação USB	✓	✓
Modbus IP	□ DSE 855/890/891	□ DSE 855/890/891
Modbus RS 485	□ DSE 855/890/891	✓
Software para PC (Mimic)	✓	✓
MODEM GSM/GRPS	□ DSE 890	□ DSE 890
Display remoto < 1km	✗	□ DSE 2520
Monitorização remota	□ DSE 855/890	□ DSE 855/890
Expansão entradas	✗	□ DSE 2130 8 entradas
Expansão saídas	✗	□ DSE 2157 8 entradas
Protocolo SNMP	□ DSE 892	□ DSE 892
<b>Desempenho</b>		
Histórico de alarmes configuráveis	50	250
Arranque externo	✓	✓
Inibição de arranque	□	□
Arranque por falha de rede	✓	✓
Ativação de contador de grupo	✓	✓
Ativação de contador de rede e grupo	✓	✓
Controlo da trasfega de combustível	✓	✓
Controlo de temperatura do motor	✓	✓
Funcionamento forçado do grupo	✓	✓
Alarmes livres programáveis	✓	✓
Função de arranque de grupo em modo teste	✓	✓
Saídas livres programáveis	✓	✓
Multilingue	Símbolos	✓
<b>Aplicações especiais</b>		
Localização GPS	□ DSE 890	□ DSE 890
Calendário programador	✓	✓
Suite configuração DSE via PC	✓	✓
Módulo painel frontal configuração com PIN	✓	✓
Funcionamento alternativo	✗	✓
CLP programável	✗	✓
Power save mode	✓	✓
Configurações alternativas	✓	✓
Controlo carga fictícia / desconexão de carga	✗	✓ 5 Stage dummy load

**Legenda**

- ✓ Incluído
- Opcional
- ✗ Não disponível
- ℹ Consultar

Leituras disponíveis ao nível do módulo de controlo.

Confirme a disponibilidade destas leituras para este gerador e motor.

**Peça-nos leituras adicionais em grupos geradores** com motores de gestão eletrónica e módulo de controlo DSE 7320MKII.



**PRETENDE UM MÓDULO DE CONTROLO DE DESEMPENHO SUPERIOR?**

Contacte-nos e diga-nos o que necessita.



400/230V - 50Hz (1500 rpm)

IVECO N67 TM7 | STAMFORD UCI274H

## 7. Âmbito de fornecimento detalhado

### Motor

MOTOR IVECO N67 TM7, EU STAGE 0, 1500 RPM. REFRIGERAÇÃO POR ÁGUA E COM REGULAÇÃO MECÂNICA.

- Motor Diesel de 6 cilindros em linha a 4 tempos, com regulação mecânica por meio de bomba de combustível, original do fabricante.
- Sistema de injeção direta e aspiração turboalimentada. Filtro separador de partículas original do fabricante.
- Refrigeração por líquido refrigerante totalmente distribuído no circuito fechado impulsionado por uma bomba acionada pelo motor, radiador tropicalizado, originais do fabricante do motor.
- Sistema de lubrificação da bomba acionada por cambota, filtro na parte superior com cartucho de inserção de fluxo total, cárter frontal, originais do fabricante do motor.
- Sistema de admissão de ar para a combustão turboalimentado com filtro de duas fases, originais do fabricante do motor.
- Sistema de arranque mediante motor elétrico, bateria (sem manutenção) com seccionador e alternador de carga acionado pelo motor de arranque 12V, elementos originais do fabricante do motor.
- Proteção de peças quentes e móveis.

### Alternador

ALTERNADOR STAMFORD UCI274H DE 12 FIOS E 4 POLOS, SEM ESCOVAS E COM REGULAÇÃO ELETRÓNICA DE TENSÃO TIPO AVR (AS440).

- Com classe de proteção IP23 e classe de isolamento H.
- Alternador de 4 polos, sem escovas. Estrutura mecânica robusta com acesso fácil a ligações e componentes. Classe de isolamento H, passagem da bobina 2/3 e AVR autoexcitado. Grau de proteção IP23.
- Proteção com resinas epóxi Premium. As peças de alta tensão são impregnadas sob vácuo, o que significa sempre um correcto isolamento.

Tem dúvidas sobre o âmbito do fornecimento?

Contacte-nos.



400/230V - 50Hz (1500 rpm)

IVECO N67 TM7 | STAMFORD UCI274H

## Bancada

- Bancada eletrosoldada em aço de alta resistência.
- Pintada com tinta eletrostática à base de pó de epóxi-poliéster.
- Apoios anti-vibratórios entre o conjunto motor e a bancada.
- Depósito de combustível situado na própria bancada. Equipado com registo de limpeza para facilitar os trabalhos de manutenção.
- Com medidor e instalação de combustível para o motor.
- Ligação de drenagem de líquidos para o exterior.
- **Bancada testada em câmara de névoa salina de acordo com a norma ASTM B-117-09 (resistência 500h).**

## Canópia insonorizada (não incluída nos modelos abertos)

- Canópia eletrosoldada em aço galvanizado de alta resistência.
- Pintada com tinta eletrostática à base de pó de epóxi-poliéster.
- Insonorização interior por meio de espuma em poliuretano com tela exterior.
- Com grau de proteção mecânica IP44.
- **Canópia testada em câmara de névoa salina de acordo com a norma ASTM B-117-09 (resistência 720h).**

## Painel de controlo

- **Módulo de controlo automático DeepSea Electronics, DSE 6020 MKII que permite trabalhar em modo manual, automático por falha de rede ou por sinal.**
  - Oferece registo de múltiplos eventos e é totalmente configurável através do software específico de configuração e acesso livre da DeepSea Electronics.
  - Detecção trifásica de rede e de grupo com medição para configurações em falha de rede.
- **Carregador de bateria DeepSea Electronics DSE BC2405 24V, 5A.**
  - Concebido para estar permanentemente ligado à bateria e manter 100% da carga. O carregador passa para o modo flutuante quando o carregamento está concluído.
- **Proteções:**
  - Proteção magnetotérmica de 4 polos contra sobrecargas e curto-circuitos.
  - Fusíveis de proteção para o conjunto de controlo.

400/230V - 50Hz (1500 rpm)

IVECO N67 TM7 | STAMFORD UCI274H

## 7. Âmbito de fornecimento detalhado

### — Outros equipamentos

- Bocal de combustível interno.
- Radiador tropicalizado para funcionamento até 50 °C\*
- Preparado para intervalos de manutenção a cada 500 horas<sup>2</sup>.
- Botão de paragem de emergência.
- Olhal de elevação central reforçado (Opcional em modelos com potência inferior a 90 kVA).

## 8. Opções em destaque disponíveis



### Kit 1: Falha de rede

Acrescenta ao seu equipamento uma **resistência de aquecimento** do motor que assegurará o arranque do grupo gerador sem problemas perante qualquer falha da rede elétrica, independentemente do frio ou da humidade existentes.



O Kit Leituras e alarme é equipamento standard desde os 275 KVA de potência.

### Kit 2: Leituras e alarme<sup>1</sup>

O seu grupo gerador pode proporcionar-lhe informação útil quando em funcionamento, ou perante avaria ou manutenção. Caso este seja um aspeto importante para si, não hesite em incluir este kit no grupo, que conta com o seguinte:

- **Sensor de alarme de nível no radiador.**
- **Sensor de leitura de pressão de óleo.**
- **Sensor de leitura de temperatura.**

<sup>1</sup>Sonda de nível do radiador não disponível para motores Baudouin da série 4M06.



### KIT 3: Instalação do escape

Se necessita de uma **solução versátil para a evacuação dos gases para o exterior**, não prescinda deste kit, formado por 2 abraçadeiras e 3 metros de tubo flexível em aço zincado.



DISPONÍVEL EM GRUPOS GERADORES ABERTOS



Verifique a disponibilidade destas opções de acordo com o modelo e se não encontrar o que procura, entre em contacto connosco. Temos muitas mais opções para lhe oferecer.

\* Confirme o alcance do fornecimento de acordo com o modelo. Os períodos de manutenção podem variar.  
<sup>2</sup>Consulte as recomendações do fabricante do motor.

## 9. Ainda mais opções



Depósito 24 horas


 Depósitos externos ROTH  
DUO SYSTEM

### OPÇÕES DE AUTONOMIA

**Aumente a autonomia do seu grupo gerador em até 48 horas, incluindo depósitos especiais**

Pode escolher entre diferentes depósitos integrados para aumentar a autonomia do equipamento até 48 horas de operação. Também pode incorporar sistemas de trasfega automática de combustível para abastecimento a partir de depósitos externos.

#### — Depósitos externos:

- Depósito externo de 400 l (ROTH DUO SYSTEM).
- Depósito externo de 620 l (ROTH DUO SYSTEM).
- Depósito externo de 1.000 l (ROTH DUO SYSTEM).
- Depósito externo de 1.500 l (ROTH DUO SYSTEM).


 Filtro separador de partículas de  
combustível

### OPÇÕES MOTOR - ALTERNADOR

- Regulação/gestão eletrónica do motor (para modelos com regulação mecânica).
- Filtro separador de partículas de combustível.
- Bomba manual de drenagem de óleo.
- Kit de válvula de combustível de 6 vias.
- Resistências anti-condensação do alternador.
- Sistemas de impregnação superior do alternador.
- AVR MX341 + PMG  $\pm$  1% STAMFORD.
- AVR MX321 + PMG  $\pm$  0,5% STAMFORD.

Legenda: .....



✓ DISPONÍVEL EM GRUPOS GERADORES ABERTOS



✓ DISPONÍVEL EM GRUPOS GERADORES INSONORIZADOS



400/230V - 50Hz (1500 rpm)

IVECO N67 TM7 | STAMFORD UCI274H



Canópia completa em aço inoxidável (304)

### OPÇÕES MECÂNICAS

- Bacia de retenção (consultar mudança de dimensões).
- Sonda de fugas de líquidos (requer bandeja de retenção).
- Apoios - SilentBlocks para nivelção.
- Amortecimento - molas antivibração.
- Olhal de elevação (em modelos < 85kVA).
- Bancada galvanizada.  DISPONÍVEL
- Cor RAL não standard.  DISPONÍVEL



DSE 2157



DSE 334 vigilância de rede

### OPÇÕES DE COMUNICAÇÃO

- Suplemento placa de controlo DSE 7320 MKII (para modelos com placa de controlo DSE 6020 MKII no âmbito de fornecimento standard).
- DSE 2157 8 saídas livres de potencial (requer DSE 7320MKII).
- DSE 2130 8 entradas (requer DSE 7320MKII).
- DSE 2548 8 díodos LED (requer DSE 7320MKII).
- DSE 855.
- DSE 890 webnet.
- Módulo DSE 7420.
- DSE 334 vigilância de rede.



Quadro de comutação motorizada Socomec

### OPÇÕES ELÉTRICAS

- Proteção diferencial.
- Como opção, pode incluir um armário de comutação acoplado ao Grupo Gerador.
- Comutações com contactores Schneider: 25 a 125 A.
- Comutações motorizadas Socomec: ≥ 125A.

Legenda:

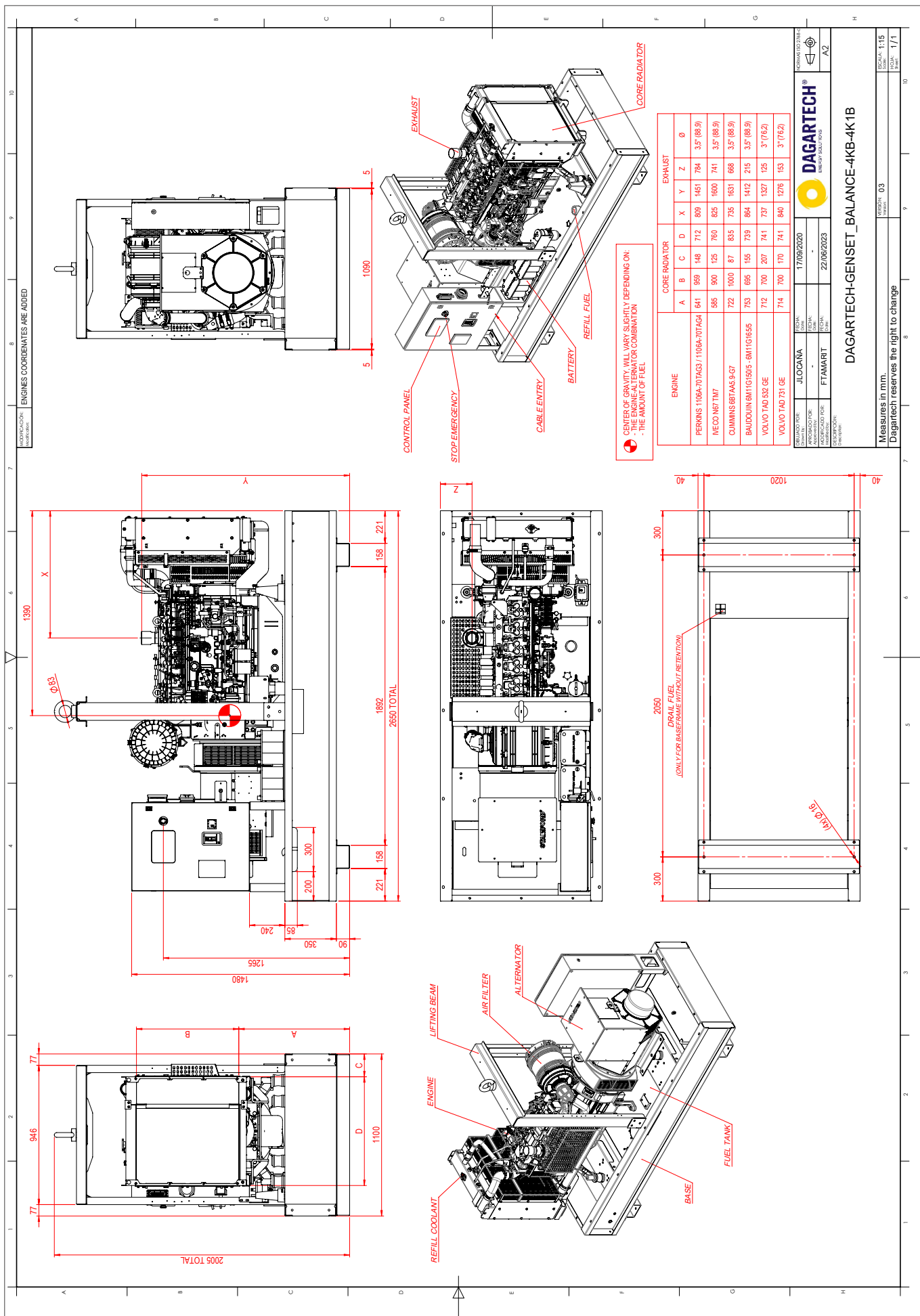


DISPONÍVEL EM GRUPOS GERADORES ABERTOS



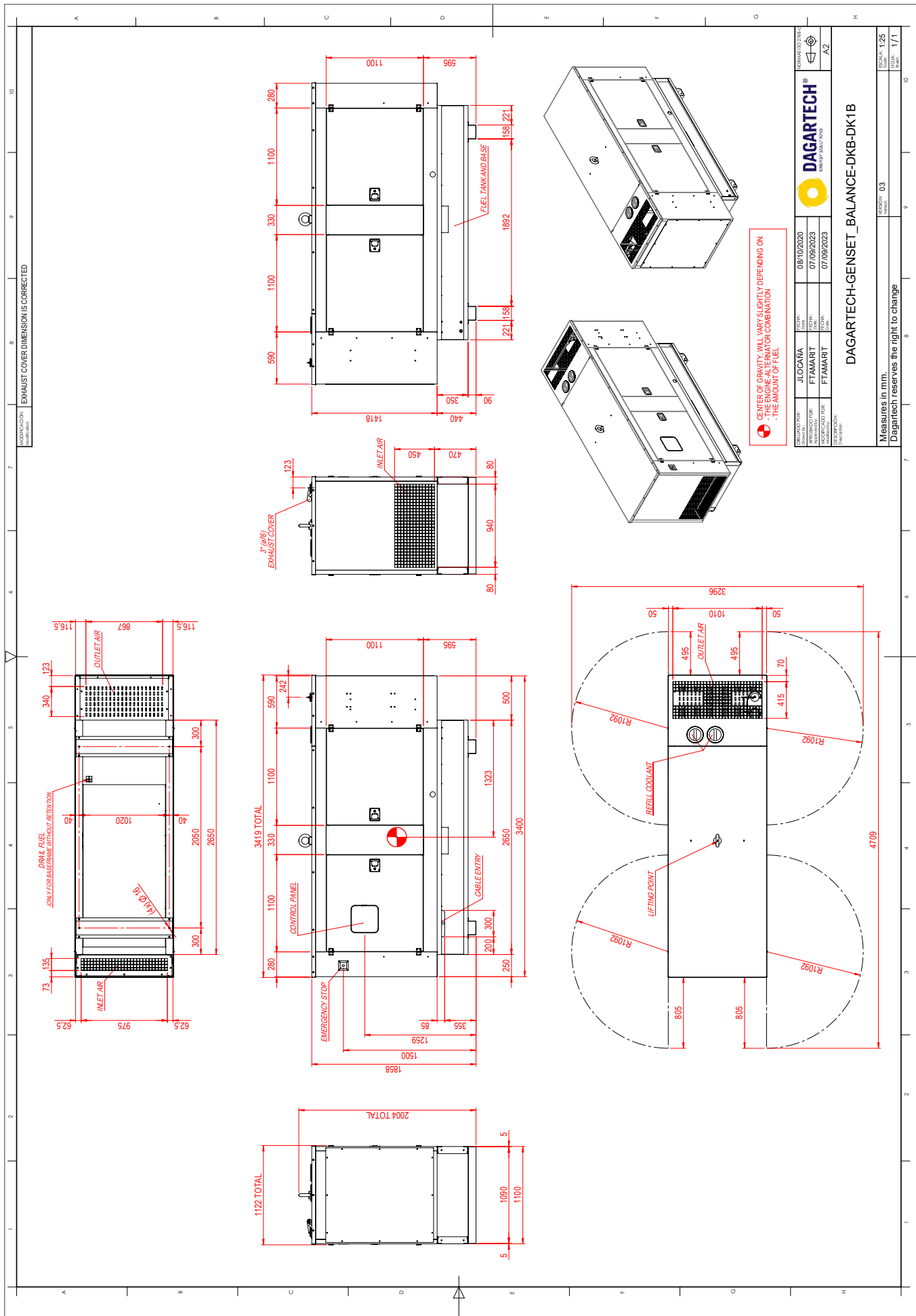
DISPONÍVEL EM GRUPOS GERADORES INSONORIZADOS

V.2 - 2024. Última atualização: 24/07/2024. Plano técnico orientativo. As dimensões podem variar consoante o equipamento. A Dagartech reserva-se o direito de modificar os dados desta ficha técnica sem aviso prévio.





V2-2024. Última atualização: 24/07/2024. Plano técnico orientativo. As dimensões podem variar consoante o equipamento. A Dagartech reserva-se o direito de modificar os dados desta ficha técnica sem aviso prévio.







¿Necesitas el plano de instalación de la **versión 24 horas**?

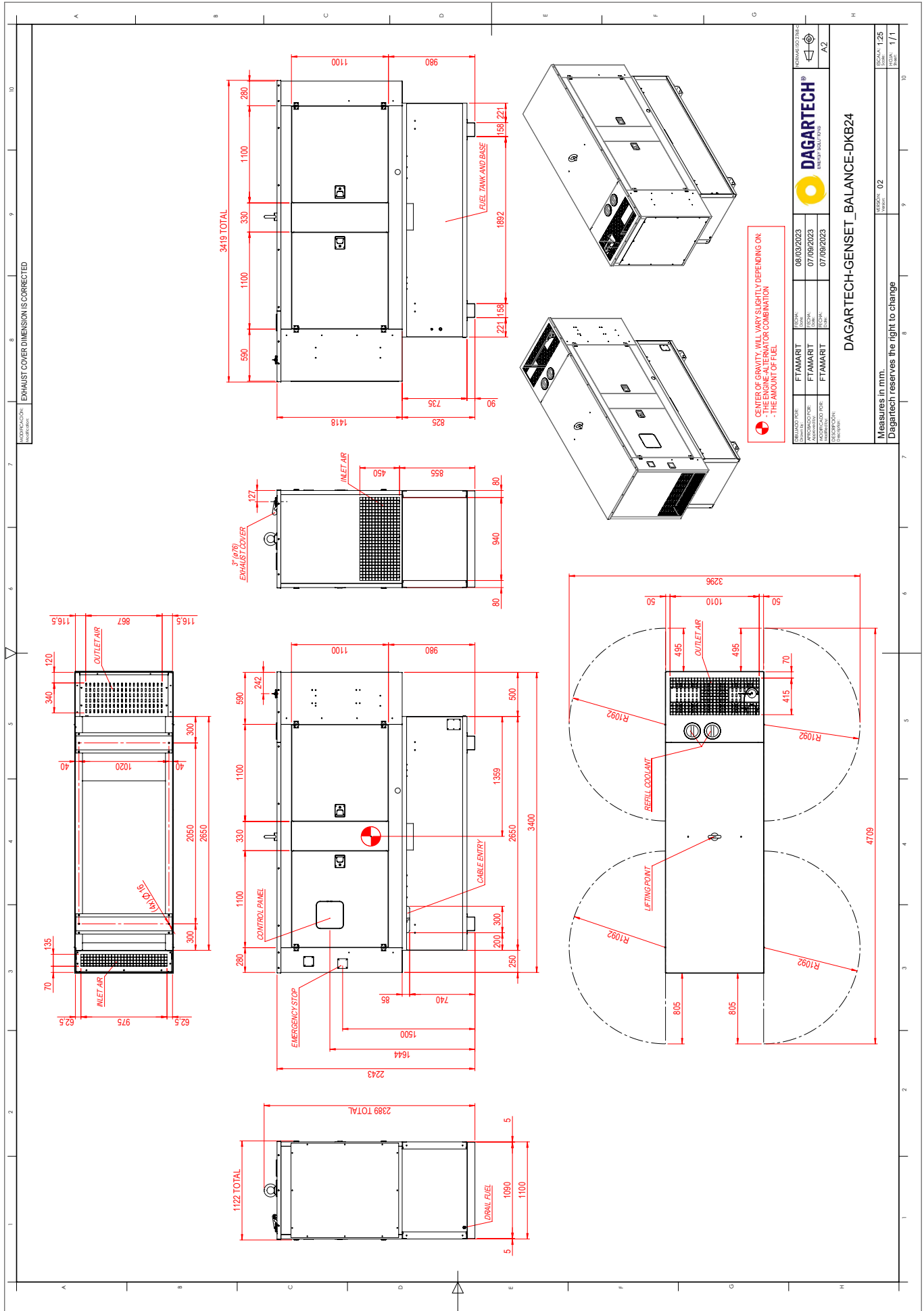
Do you need the technical drawing for the **24-hour version**?

Avez-vous besoin du plan d'installation pour la **version 24 heures** ?

Necessita de plano de instalação em versão com depósito de **48 horas**?

Brauchen Sie die Installationszeichnung für die **24-Stunden-Version**?

T +34 976 141 655  
[info@dagartech.com](mailto:info@dagartech.com)





**DAGARTECH<sup>®</sup>**

CUSTOM ENERGY SOLUTIONS

---

[info@dagartech.com](mailto:info@dagartech.com)

Tel. +34 976 141 655

---



**CUSTOM  
ENERGY  
SOLUTIONS**

[dagartech.com](http://dagartech.com)