

## Gama Industrial

POTÊNCIA (PRP/ESP):  
**18 / 20 kVA (18 / 20 kW)**

FREQUÊNCIA  
**50Hz**

TENSÃO  
**230V**

NÍVEL DE EMISSÕES:  
**EU Stage 0**

CERTIFICADO CE

DGB 20 MF ST

DGBS 20 MF ST

## 1. Dados técnicos gerais

### 1.1. Versão, dimensões e peso

Versão	Aberto	Insonorizado
<b>Dimensões</b>	<b>2K</b>	<b>BK1</b>
L (mm)	1900	2302
W (mm)	850	1042
H (mm)	1574	1360
Peso com líquidos e sem combustível (kg)	825	995

### 1.2. Principais dados técnicos

<b>Motor</b>	<b>BAUDOUIN 4M06G25/5</b>	
<b>Alternador</b>	<b>STAMFORD S0L2-P 1ph</b>	
Combustível	Diesel	
Classe de execução	G3	
Painel de controlo	DSE 6020 MKII	
Depósito (l)	240	143
Nível sonoro-Lp(A) (dB(A)@1m) <sup>1</sup>	N/A (Indoor)	76
Nível sonoro-Lp(A) (dB(A)@7m) <sup>1</sup>	N/A (Indoor)	68
Potência sonora-LW(A) (dB(A))	N/A (Indoor)	96

<sup>1</sup>Os níveis sonoros podem sofrer variações consoante as condições de medição.

Tensão	PRP <sup>2</sup> (KVA/KW)	ESP <sup>2</sup> (KVA/KW)	Intensidade PRP (A)	Intensidade ESP (A)
230V	<b>18 / 18</b>	<b>20 / 20</b>	<b>80,3</b>	<b>87</b>

<sup>2</sup>PRP: Potência contínua ("Prime Power").ESP: Potência de emergência ("Emergency Standby Power") de acordo com a norma ISO8528-1.

Tolerância da potência ativa máxima (kW) ±5%

### **i** Diretivas e regulamentos

**CONDIÇÕES AMBIENTAIS NORMA ISO 8528-1:2018: 25°C, 100kPa e 30% de humidade relativa:**

- **Prime Power (PRP):** Dados de potência elétrica disponíveis em carga variável sem limite de horas por ano. É permitida uma sobrecarga de 10% durante 1h em cada 12.De acordo com a norma ISO 8528-1:2018.
- **Emergency Standby Power (ESP):** Dados de energia elétrica disponíveis em carga variável em caso de emergência de acordo com a norma ISO 8528-1:2018.

**O Grupo Gerador DAGARTECH dispõe da marcação CE que inclui as seguintes diretivas:**

- **2006/42/CE.** Diretiva de segurança de máquinas.
- **EN ISO 8528-13:2016.** Parte 13: Segurança. Grupos eletrogéneos de corrente alternada alimentados por motores alternativos de combustão interna.
- **2014/30/UE.** Diretiva de Compatibilidade Eletromagnética.
- **2000/14/CE.** Diretiva de emissões sonoras. Níveis de potência acústica avaliados de acordo com o procedimento estabelecido na diretiva.
- **Diretiva 2011/65/UE** sobre restrições ao uso de determinadas substâncias perigosas em equipamentos elétricos e eletrónicos (RoHS 2).

## 2. Especificações do motor

230V - 50Hz (1500 rpm)		DGB 20 MF ST		DGBS 20 MF ST			
<b>2.1. Dados técnicos gerais do motor</b>	Versão	Aberto		Insonorizado			
	Marca e modelo	BAUDOUIIN 4M06G25/5					
	Emissões	EU Stage 0					
	R.P.M.	1500					
	Potência máxima ESP (kWm)	24					
	Potência PRP (kWm)	22					
	Combustível	Diesel					
	N.º de cilindros	4					
	Cilindrada (c.c.)	2300					
	Taxa de compressão	17,5:1					
	Sistema de refrigeração	Refrigeração por água					
	Tipo de regulação	eletrónica					
Tipo de motor/injeção/aspiração	Diesel / direta / natural						
<b>2.2. Combustível</b>	Tipo de combustível	Diesel					
	Depósito (L)	240		143			
<b>2.3. Consumos e autonomia</b>			Aberto		Insonorizado		
	Consumo (l/h)		Autonomia (h)		Autonomia (h)		
		PRP	ESP	PRP	ESP	PRP	ESP
	<b>50%</b>	3,2	-	75	-	44,7	-
	<b>75%</b>	4,5	-	53,3	-	31,8	-
	<b>100%</b>	6,1	7,1	39,3	33,8	23,4	20,1
<b>2.4. Sistema de refrigeração</b>	Versão	Aberto		Insonorizado			
	Fluxo do ventilador (m³/min)	38		38			
	Contrapressão máxima no radiador (Pa)	50		50			
	Potência consumida pelo ventilador (kW)	0,6					
	Capacidade total de refrigerante (l)	8,6					
<b>2.5. Sistema de lubrificação</b>	Capacidade de óleo (l)	9,5					
	Consumo de óleo (%)	≤ 0,4					
<b>2.6. Sistema de admissão</b>	Fluxo de ar aspirado combustão (m³/min)	1,4					

230V · 50Hz (1500 rpm)		DGB 20 MF ST	DGBS 20 MF ST
<b>2.7. Sistema de arranque</b>	<i>Versão</i>	<b>Aberto</b>	<b>Insonorizado</b>
	Nº de baterias	1	
	Características da bateria	12V 60Ah	
	Tensão de arranque (V)	12V	
Dados comuns a ambas versões			
<b>2.8. Sistema de escape</b>	Caudal de gases escape (m³/min)	4,9 [PRP]	5,3 [ESP]
	Temperatura dos gases de escape (°C)	700 [PRP]	700 [ESP]
	<i>Versão</i>	<b>Aberto</b>	<b>Insonorizado</b>
	Diâmetro externo escape (mm)	2" (Ø 50,4)	2,5" (Ø 63,5)
	Atenuação do silencioso de escape (dB(A))	-10	-30
Contrapressão máxima do escape (mBar)	80		

Sonda de nível do radiador não disponível para motores Baudouin da série 4M06.

### 3. Especificações do alternador

<b>3.1. Dados técnicos gerais do alternador</b>	<i>Tensão</i>	<b>Aberto</b>	<b>Insonorizado</b>
	Marca e modelo	<b>STAMFORD S0L2-P 1ph</b>	
	N.º de polos	4	
	Classe de Isolamento	H	
	N.º de fios	12	
	Índice de proteção mecânica	IP23	
	Regulador de Tensão (AVR)	AS540	
	Regulação de tensão	±1%	
	Potência ESP 27°C (kVA)	21,3	
	Potência PRP 40°C (kVA)	19,3	
N.º de fases	1		
Fator de potência (cos φ)	1		
Desempenho η (%)			
	<b>50%</b>	<b>75%</b>	<b>100%</b>
	85,3%	85,0%	83,9%
			<b>110%</b>
			83,4%

**i** Normas internacionais cumpridas pelo alternador:

AS 1359 | IEC 34-11 | BS EN 60034-1 | VDE 0530 | BS 5000 | CAN/CSA-C22.2-100 | NEMA MG1-32

**Baixa distorção de onda: THD (100% carga) = 2% | THF < 2%**

Cumprir: EN61000-6-3, EN61000-6-2 sobre interferências de rádio.

230V · 50Hz (1500 rpm)

DGB 20 MF ST

DGBS 20 MF ST

## 4. Especificações da bancada

- Grupo montado sobre **bancada eletrosoldada em aço de alta resistência**, pintada com tinta eletrostática à base de pó de epóxi-poliéster.
- União do conjunto à bancada mediante **apoios anti-vibratórios**.
- **Depósito de combustível localizado na própria bancada**, equipado com um medidor e instalação de combustível para o motor.
- **Testada em câmara de névoa salina de acordo com a norma ASTM B-117-09, resistência 500h.**

## 5. Especificações da canópia insonorizada



A canópia faz parte do âmbito de fornecimento dos geradores insonorizados. Os grupos geradores abertos não incluem canópia.

- **Canópia eletrosoldada em aço galvanizado de alta resistência** pintada com tinta eletrostática à base de pó de epóxi-poliéster.
- Insonorização interior mediante **revestimento com material insonorizante**.
- **Silenciador de elevada atenuação -30dB(A)** para a evacuação de gases para o exterior com tampa de proteção.
- **Testada em câmara de névoa salina de acordo com a norma ASTM B-117-09, resistência 720H. Grau de proteção mecânica IP44.**

**AS CANÓPIAS DA GAMA INDUSTRIAL SÃO FABRICADAS EM AÇO GALVANIZADO DE ALTA RESISTÊNCIA E SÃO ELETROSOLDADAS E PINTADAS COM TINTA ELETROSTÁTICA À BASE DE PÓ DE EPÓXI-POLIÉSTER.**



Além disso, são equipadas com um **painel rígido** de lâ de vidro com revestimento têxtil exterior. Também incorporam um **silenciador de elevada atenuação para a evacuação dos gases para o exterior**, munido de uma tampa de proteção anti-chuva.

*As nossas canópias são testadas em câmara de névoa salina de acordo com a norma **ASTM B-117-09** (resistência 720H. Grau de **proteção mecânica IP44**).*

## 6. Painel de controlo

### 6.1. Sistema de comando

- Painel de comando com **módulo de controlo automático** que permite funcionar em modo manual, automático por falha de rede ou por sinal.
- **Botão** de paragem de **emergência**.
- **Carregador de baterias Deep Sea Electronics**, desenhado para estar permanentemente ligado à bateria e manter 100% da carga. O carregador passa para o modo flutuante quando o carregamento está concluído:

Modelo	DSE 9150 12V, 3A
--------	------------------


#### Proteções:

- **Proteção magnetotérmica de 4 polos** contra sobrecargas e curto-circuitos.
- **Fusíveis de proteção** para o conjunto de controlo.

### 6.2. Disjuntor de proteção

Modelo	Schneider EasyPact 100A 2P
--------	----------------------------

### 6.3. Módulo de controlo



1. Indicador de alarme	7. Modo manual
2. Transferência para o gerador (modo manual)	8. Paragem do grupo
3. Arranque grupo (modo manual)	9. Transferência para a REDE (modo manual)
4. Silenciar alarme	10. Teclado de navegação
5. Modo automático	11. Display principal de estado e informação
6. Modo de teste	

Modelo	DSE 6020 MKII
--------	---------------

Placa de controlo DEEP SEA, DSE 6020 MKII, realiza de forma automática a colocação em funcionamento do grupo gerador ao detectar falha no fornecimento eléctrico da rede, parando-o também automaticamente, ao restabelecerse esse fornecimento.

Pode igualmente funcionar em modo manual e por sinal. Permite monitorizar um conjunto alargado de parâmetros do motor, assinalando alertas de informação, estado e alarmes.

O módulo inclui porta de comunicação USB, 4 entradas digitais configuráveis, 3 entradas analógicas, 6 saídas configuráveis, botão de emergência e carregador de bateria 8-35 V.

Dispõe de display iluminado LCD de 132x64p com 4 linhas de texto, 5 teclas de navegação pelos diferentes menus, contadores e alarmes programáveis, leitura e visualização de parâmetros com valores RMS.

Todo o módulo é facilmente configurável através de PC, utilizando-se o software específico de configuração DSE.

Diferentes modos de funcionamento: modo AUTOMÁTICO, modo MANUAL, modo SINAL e modo TESTE.

Outras configurações alternativas estão disponíveis sob pedido, ampliando-se os modos de funcionamento.



#### Testes Ambientais que o módulo cumpre:

BS EN 61000-6-2 (compatibilidade eletromagnética) | BS EN 61000-6-4 (compatibilidade eletromagnética) | BS EN 60950 (segurança eléctrica) | BS EN 61000-6-2 (temperatura) | BS EN 60068-2-6 (vibração) | BS EN 60068-2-27 (choque) | BS EN 61000-6-2 (compatibilidade eletromagnética) | BS EN 61000-6-4 (compatibilidade eletromagnética) | BS EN 60950 (segurança eléctrica) | BS EN 61000-6-2 (temperatura) | BS EN 60068-2-6 (vibração) | BS EN 60068-2-27 (choque).

230V · 50Hz (1500 rpm)

BAUDOUIN 4M06G25/5 | STAMFORD SOL2-P1ph

### 6.3. Módulo de controlo


**Standard** ✓

**Opção** □

*Modelo*
**DSE 6020 MKII**
**DSE 7320 MKII**

#### Modos de funcionamento

Modo STOP	✓	✓
Modo MANUAL	✓	✓
Modo TESTE	✓	✓
Modo AUTO	✓	✓

#### Opções de configuração do módulo

PC	✓	✓
----	---	---

#### Leituras do grupo

Tensão do gerador (F-F)	✓	✓
Tensão do gerador (F-N)	✓	✓
Intensidade do gerador (A)	✓	✓
Frequência do gerador (Hz)	✓	✓
Carga do gerador F-N (kW / kVA / kVAr)	✓	✓
Carga total do gerador (kW / kVA / kVAr)	✓	✓
Fator médio de potência do gerador	✓	✓
Carga acumulada do gerador (kW, kVAh, kWh, kVAh)	✓	✓

#### Leituras de rede

Tensões da rede (ph-N)	✓	✓
Tensões da rede (ph-ph)	✓	✓
Frequência de rede	✓	✓
Corrente da rede (A)	□	□
Carga da rede F-N (kW / kVA / kVAr)	□	□
Carga total da rede (kW / kVA / kVAr)	□	□

#### Leituras do motor

Temperatura do líquido refrigerante	✓	✓
Pressão do óleo	✓	✓
Nível de combustível do motor	✓	✓
Tensão da bateria do motor	✓	✓
Velocidade do motor	✓	✓
Tempo de funcionamento do motor	✓	✓

#### Legenda

- ✓ Incluído
- Opcional
- ✗ Não disponível
- ℹ Consultar

Leituras disponíveis ao nível do módulo de controlo.

Confirme a disponibilidade destas leituras para este gerador e motor.

**Peça-nos leituras adicionais em grupos geradores** equipados com motores de gestão eletrónica e módulo de controlo DSE 7320MKII.



**PRETENDE UM MÓDULO DE CONTROLO DE DESEMPENHO SUPERIOR?**

Entre em contacto connosco e diga-nos o que necessita.

230V · 50Hz (1500 rpm)

BAUDOUIN 4M06G25/5 | STAMFORD SOL2-P1ph

### 6.3. Módulo de controlo


**Standard** ✓

**Opção** □

**Modelo**
**DSE 6020 MKII**
**DSE 7320 MKII**
**Proteções do motor**

Alta temperatura da água	✓	✓
Baixa pressão de óleo	✓	✓
Baixo nível de água	✓	✓
Reserva de combustível por sensor	✓	✓
Controlo segundo tanque de combustível	✓	✓
Falha de paragem	✓	✓
Falha de tensão da bateria	✓	✓
Falha do alternador carga da bateria	✓	✓
Sobrevelocidade	✓	✓
Sub-frequência	✓	✓
Falha no arranque	✓	✓
Paragem de emergência	✓	✓
Aviso de manutenção	✓	✓
Alerta de manutenção	✓	✓

**Proteções do alternador**

Alta frequência	✓	✓
Baixa frequência	✓	✓
Alta tensão	✓	✓
Baixa tensão	✓	✓
Curto-circuito	✗	✓
Assimetria entre fases	✗	□
Sequência incorreta de fases	✗	✓
Potência inversa	✗	✓
Disparo do disjuntor 4 polos	□	□
Alarme de sobrepresão	✓	✓

**Contadores**

Contador de horas	✓	✓
Kilowattímetro	✓	✓
Contador de arranques	✓	✓

**Legenda**

- ✓ Incluído
- ✗ Não disponível
- Opcional
- ℹ Consultar

Leituras disponíveis ao nível do módulo de controlo.

**Confirme a disponibilidade destas leituras para este gerador e motor.**

**Peça-nos leituras adicionais em grupos geradores equipados com motores de gestão eletrónica e módulo de controlo DSE 7320MKII.**


**PRETENDE UM MÓDULO DE CONTROLO DE DESEMPENHO SUPERIOR?**

Contacte-nos e diga-nos o que necessita.

### 6.3. Módulo de controlo


**Standard** ✓

**Opção** □

Modelo	DSE 6020 MKII	DSE 7320 MKII
<b>Comunicações</b>		
RS232	✗	✓
RS485	✗	✓
Porta de comunicação USB	✓	✓
Modbus IP	□ DSE 855/890/891	□ DSE 855/890/891
Modbus RS 485	□ DSE 855/890/891	✓
Software para PC (Mimic)	✓	✓
MODEM GSM/GRPS	□ DSE 890	□ DSE 890
Display remoto < 1km	✗	□ DSE 2520
Monitorização remota	□ DSE 855/890	□ DSE 855/890
Expansão entradas	✗	□ DSE 2130 8 entradas
Expansão saídas	✗	□ DSE 2157 8 entradas
Protocolo SNMP	□ DSE 892	□ DSE 892
<b>Desempenho</b>		
Histórico de alarmes configuráveis	50	250
Arranque externo	✓	✓
Inibição de arranque	□	□
Arranque por falha de rede	✓	✓
Ativação de contador de grupo	✓	✓
Ativação de contador de rede e grupo	✓	✓
Controlo da trasfega de combustível	✓	✓
Controlo de temperatura do motor	✓	✓
Funcionamento forçado do grupo	✓	✓
Alarmes livres programáveis	✓	✓
Função de arranque de grupo em modo teste	✓	✓
Saídas livres programáveis	✓	✓
Multilingue	Símbolos	✓
<b>Aplicações especiais</b>		
Localização GPS	□ DSE 890	□ DSE 890
Calendário programador	✓	✓
Suite configuração DSE via PC	✓	✓
Módulo painel frontal configuração com PIN	✓	✓
Funcionamento alternativo	✗	✓
CLP programável	✗	✓
Power save mode	✓	✓
Configurações alternativas	✓	✓
Controlo carga fictícia / desconexão de carga	✗	✓ 5 Stage dummy load

**Legenda**

- ✓ Incluído
- Opcional
- ✗ Não disponível
- ℹ Consultar

Leituras disponíveis ao nível do módulo de controlo.

Confirme a disponibilidade destas leituras para este gerador e motor.

**Peça-nos leituras adicionais em grupos geradores** equipados com motores de gestão eletrónica e módulo de controlo DSE 7320MKII.


**PRETENDE UM MÓDULO DE CONTROLO DE DESEMPENHO SUPERIOR?**

Contacte-nos e diga-nos o que necessita.



230V · 50Hz (1500 rpm)

BAUDOUIN 4M06G25/5 | STAMFORD S0L2-P1ph

## 7. Âmbito de fornecimento detalhado

### Motor

**MOTOR BAUDOUIN 4M06G25/5, EU STAGE 0, 1500 RPM. REFRIGERAÇÃO POR ÁGUA E COM REGULAÇÃO ELETRÓNICA.**

- Motor Diesel de 4 cilindros em linha a 4 tempos, com regulação mecânica por meio de bomba de combustível, original do fabricante.
- Sistema de injeção direta e aspiração natural. Filtro separador de partículas original do fabricante.
- Refrigeração por líquido refrigerante totalmente distribuído no circuito fechado impulsionado por uma bomba acionada pelo motor, radiador tropicalizado, originais do fabricante do motor.
- Sistema de lubrificação da bomba acionada por cambota, filtro na parte superior com cartucho de inserção de fluxo total, cárter frontal, originais do fabricante do motor.
- Sistema de admissão de ar para a combustão turboalimentado com filtro de duas fases, originais do fabricante do motor.
- Sistema de arranque mediante motor elétrico, bateria (sem manutenção) com seccionador e alternador de carga acionado pelo motor de arranque 12V, elementos originais do fabricante do motor.
- Proteção de peças quentes e móveis.

### Alternador

**ALTERNADOR STAMFORD S0L2-P 1PH DE 12 FIOS E 4 POLOS, SEM ESCOVAS E COM REGULAÇÃO ELETRÓNICA DE TENSÃO TIPO AVR (AS540).**

- Com classe de proteção IP23 e classe de isolamento H.
- Alternador de 4 polos, sem escovas. Estrutura mecânica robusta com acesso fácil a ligações e componentes. Classe de isolamento H, passagem da bobina 2/3 e AVR autoexcitado. Grau de proteção IP23.
- Proteção com resinas epóxi Premium. As peças de alta tensão são impregnadas sob vácuo, o que significa sempre um correcto isolamento.

**Tem dúvidas sobre o âmbito do fornecimento?**

Contacte-nos.



230V · 50Hz (1500 rpm)

BAUDOUIIN 4M06G25/5 | STAMFORD SOL2-P1ph

## Bancada

- Bancada eletrosoldada em aço de alta resistência.
- Pintada com tinta eletrostática à base de pó de epóxi-poliéster.
- Apoios anti-vibratórios entre o conjunto motor e a bancada.
- Depósito de combustível situado na própria bancada. Equipado com registo de limpeza para facilitar os trabalhos de manutenção.
- Com medidor e instalação de combustível para o motor.
- Ligação de drenagem de líquidos para o exterior.
- **Bancada testada em câmara de névoa salina de acordo com a norma ASTM B-117-09 (resistência 500h).**

## Canópia insonorizada (não incluída nos modelos abertos)

- Canópia eletrosoldada em aço galvanizado de alta resistência.
- Pintada com tinta eletrostática à base de pó de epóxi-poliéster.
- Insonorização interior por meio de painel rígido de lã de vidro com revestimento têxtil exterior.
- Com grau de proteção mecânica IP44.
- **Canópia testada em câmara de névoa salina de acordo com a norma ASTM B-117-09 (resistência 720h).**

## Painel de controlo

- **Módulo de controlo automático DeepSea Electronics, DSE 6020 MKII que permite trabalhar em modo manual, automático por falha de rede ou por sinal.**
  - Oferece registo de múltiplos eventos e é totalmente configurável através do software específico de configuração e acesso livre da DeepSea Electronics.
  - Deteção trifásica de rede e de grupo com medição para configurações em falha de rede.
- **Carregador de bateria DeepSea Electronics DSE 9150 12V, 3A.**
  - Concebido para estar permanentemente ligado à bateria e manter 100% da carga. O carregador passa para o modo flutuante quando o carregamento está concluído.
- **Proteções:**
  - Proteção magnetotérmica de 4 polos contra sobrecargas e curto-circuitos.
  - Fusíveis de proteção para o conjunto de controlo.

230V · 50Hz (1500 rpm)

BAUDOUIN 4M06G25/5 | STAMFORD SOL2-P1ph

## 7. Âmbito de fornecimento detalhado

### — Outros equipamentos

- Bocal de combustível mecanizado no exterior com chave.
- Radiador tropicalizado para funcionamento até 50 °C\*
- Preparado para intervalos de manutenção a cada 500 horas<sup>2</sup>.
- Botão de paragem de emergência.
- Olhal de elevação central reforçado (Opcional em modelos abertos com potência inferior a 90 kVA).

## 8. Opções em destaque disponíveis



### Monitorize e controle o seu Grupo Gerador através de PC ou do seu telemóvel com o módulo DSE 890

Incluindo este módulo, **o dispositivo liga-se ao servidor da central** através de ligação ethernet ou GPRS (GSM ou 4G). **Também inclui a função GPS** (localização por satélite).

É necessária uma antena GSM DSE para o funcionamento correto do DSE890.



### Se o seu Grupo Gerador vai ser instalado ao ar livre ou sujeito a condições de humidade elevada...

Recomendamos que opte pela verção em aço inoxidável ou adicionar tratamentos especiais como, por exemplo, uma pintura C5-M.



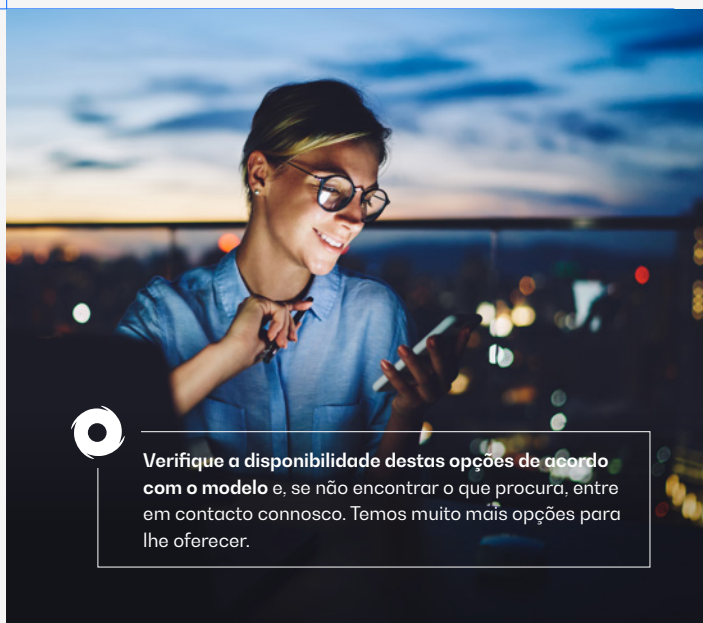
OPÇÃO DISPONÍVEL EM GRUPOS GERADORES INSONORIZADOS



CONSULTE OUTRAS OPÇÕES DE SINCRONIZAÇÃO DISPONÍVEIS

### Necessita aumentar a potência da sua instalação através da sincronização de vários grupos geradores?

Pode incluir unidades em ilha e sincronismo com a rede com o Synchro Kit DSE 8610MKII (inclui motorização 4P + conectores harting + mangueira de 10 metros de cabo de ligação entre grupos + contactor de terra + PMG).



Verifique a disponibilidade destas opções de acordo com o modelo e, se não encontrar o que procura, entre em contacto connosco. Temos muito mais opções para lhe oferecer.

\* Confirme o alcance do fornecimento de acordo com o modelo. Os períodos de manutenção podem variar.

<sup>2</sup> Consulte as recomendações do fabricante do motor.

## 9. Ainda mais opções



Depósito 24 horas


 Depósitos externos ROTH  
DUO SYSTEM

### OPÇÕES DE AUTONOMIA

**Aumente a autonomia do seu grupo gerador em até 48 horas, incluindo depósitos especiais**

Pode escolher entre diferentes depósitos integrados para aumentar a autonomia do equipamento até 48 horas de operação. Também pode incorporar sistemas de trasfega automática de combustível para abastecimento a partir de depósitos externos.


#### — Depósitos externos:

- Depósito externo de 400 l (ROTH DUO SYSTEM).
- Depósito externo de 620 l (ROTH DUO SYSTEM).
- Depósito externo de 1.000 l (ROTH DUO SYSTEM).
- Depósito externo de 1.500 l (ROTH DUO SYSTEM).


 Sistema de pré-aquecimento  
do motor

 Filtro separador de partículas de  
combustível

### OPÇÕES MOTOR - ALTERNADOR

- Regulação/gestão eletrónica do motor (para modelos com regulação mecânica).
- Sistema de pré-aquecimento do motor
- Filtro separador de partículas de combustível.
- Bomba manual de drenagem de óleo.
- Kit de válvula de combustível de 6 vias.
- Kit SuperSilent (inclui alternador de massa pesada + escape de alta atenuação -50dB(A))  
 **DISPONÍVEL**
- Resistências anti-condensação do alternador.
- Sistemas de impregnação superior do alternador.
- AVR MX341 + PMG  $\pm$  1% STAMFORD.
- AVR MX321 + PMG  $\pm$  0,5% STAMFORD.

Legenda:



✓ DISPONÍVEL EM GRUPOS GERADORES ABERTOS



✓ DISPONÍVEL EM GRUPOS GERADORES INSONORIZADOS



230V · 50Hz (1500 rpm)

BAUDOUIN 4M06G25/5 | STAMFORD SOL2-P1ph



Canópia completa em aço inoxidável (304)

### OPÇÕES MECÂNICAS

- Bacia de retenção (consultar mudança de dimensões).
- Sonda de fugas de líquidos (requer bandeja de retenção).
- Apoios - SilentBlocks para nivelção.
- Amortecimento - molas antivibração.
- Canópia completa em aço inoxidável (304).
- Bancada galvanizada.  **DISPONÍVEL**
- Cor RAL não standard.  **DISPONÍVEL**



DSE 2157



DSE 334 vigilância de rede

### OPÇÕES DE COMUNICAÇÃO

- Suplemento placa de controlo DSE 7320 MKII (para modelos com placa de controlo DSE 6020 MKII no âmbito de fornecimento standard).
- DSE 2157 8 saídas livres de potencial (requer DSE 7320MKII).
- DSE 2130 8 entradas (requer DSE 7320MKII).
- DSE 2548 8 díodos LED (requer DSE 7320MKII).
- DSE 855.
- DSE 890 webnet.
- Módulo DSE 7420.
- DSE 334 vigilância de rede.



Quadro de comutação motorizada Socomec

### OPÇÕES ELÉTRICAS

- Proteção diferencial.
- Como opção, pode incluir um armário de comutação acoplado ao Grupo Gerador.
- Comutações com contactores Schneider: 25 a 125 A.
- Comutações motorizadas Socomec:  $\geq 125A$ .

Legenda:



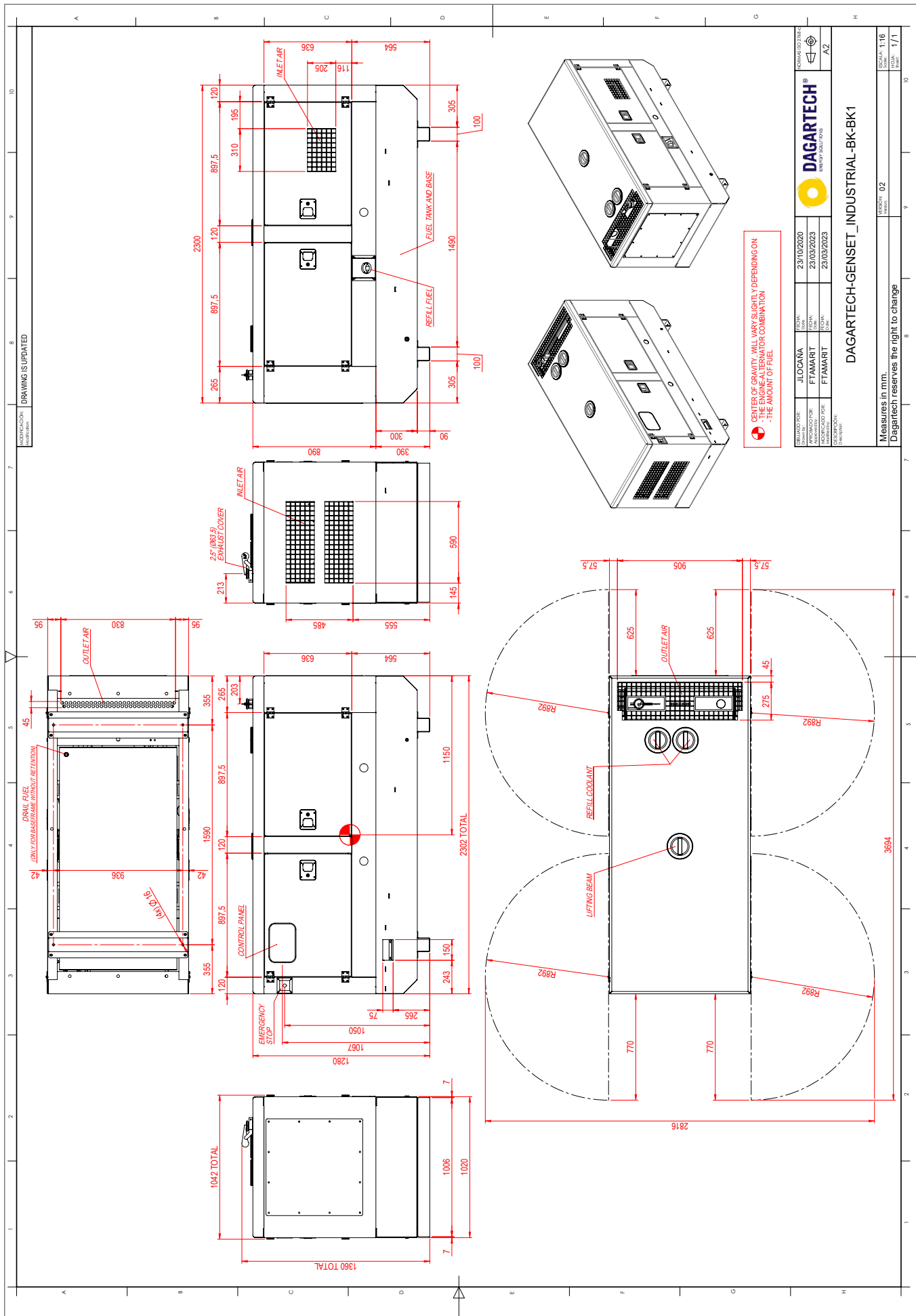
✓ DISPONÍVEL EM GRUPOS GERADORES ABERTOS



✓ DISPONÍVEL EM GRUPOS GERADORES INSONORIZADOS



V1-2024, Última atualização: 10/05/2024 Plano técnico orientativo. As dimensões podem variar consoante o equipamento. A Dagartech reserva-se o direito de modificar os dados desta ficha técnica sem aviso prévio.





¿Necesitas el plano de instalación de la **versión 24 horas**?

Do you need the technical drawing for the **24-hour version**?

Avez-vous besoin du plan d'installation pour la **version 24 heures** ?

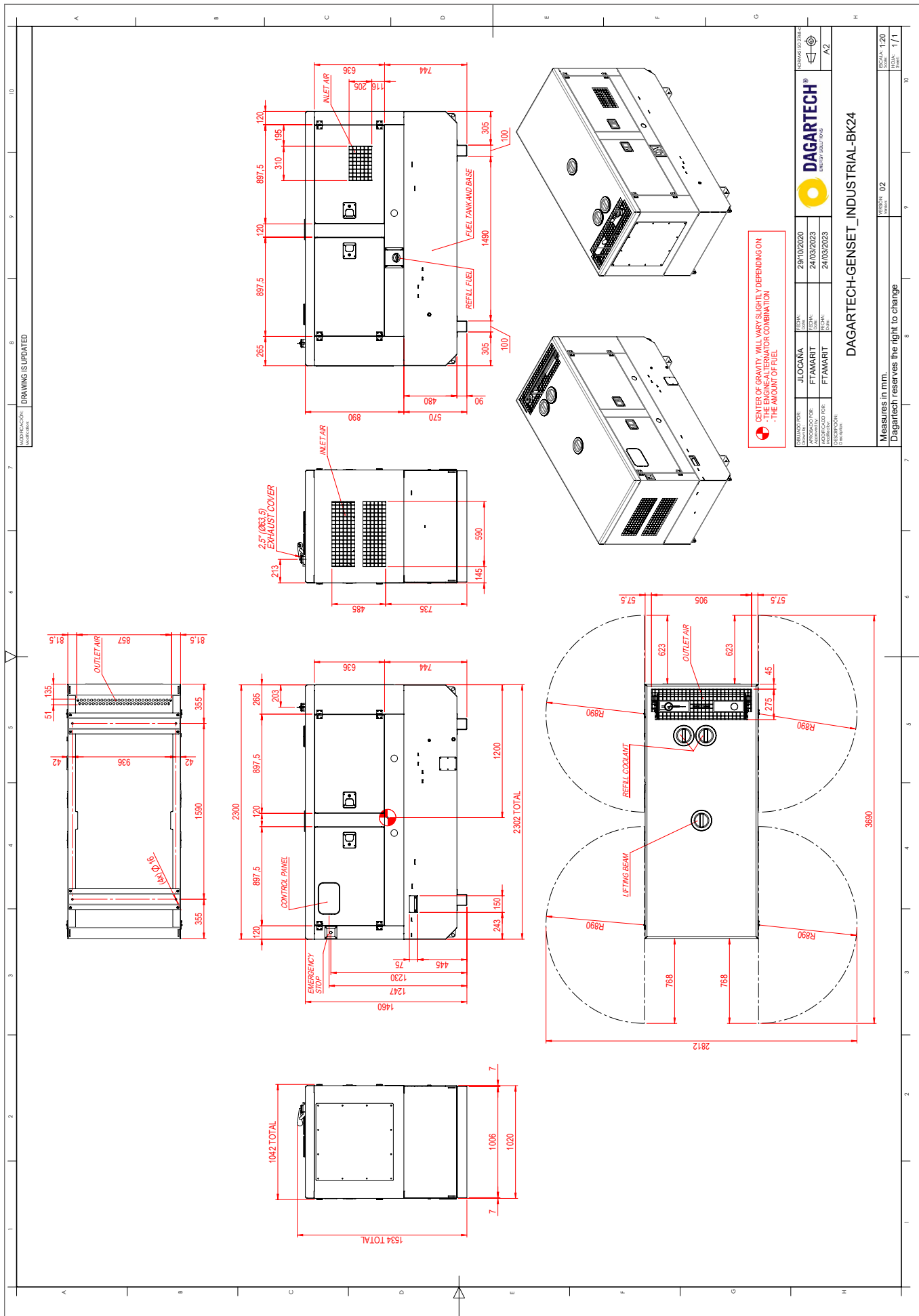
Necessita de plano de instalação em versão com depósito de **48 horas**?

Brauchen Sie die Installationszeichnung für die **24-Stunden-Version**?

T +34 976 141 655  
[info@dagartech.com](mailto:info@dagartech.com)



V1-2024. Última atualização: 10/05/2024. Plano técnico orientativo. As dimensões podem variar consoante o equipamento. A Dagartech reserva-se o direito de modificar os dados desta ficha técnica sem aviso prévio.





**DAGARTECH®**

CUSTOM ENERGY SOLUTIONS

---

[info@dagartech.com](mailto:info@dagartech.com)

Tel. +34 976 141 655

---



**CUSTOM  
ENERGY  
SOLUTIONS**

[dagartech.com](http://dagartech.com)