

## Gama Balance Emergencia

POTENCIA (PRP / ESP):  
**355 / 386 kVA (284 / 309)**

EU2 NIVEL DE EMISIONES:  
**EU Stage II**

FRECUENCIA  
**50Hz**

TENSIÓN  
**230V**

CERTIFICADO CE



BGV 385 ST



BGVS 385 ST

## 1. Datos técnicos generales

### 1.1. Versión, dimensiones y peso

Versión	Abierto	Insonorizado
<b>Dimensiones</b>	<b>6K1B</b>	<b>FK1B</b>
L (mm)	3400	4600
W (mm)	1550	1603
H (mm)	2233	2233
Peso con líquidos y sin combustible (kg)	3350	4250

### 1.2. Principales datos técnicos

<b>Motor</b>	<b>VOLVO TAD1342GE-B</b>	
<b>Alternador</b>	<b>STAMFORD S4L1D-E</b>	
Combustible	Diésel	
Clase de ejecución	G3	
Cuadro de control	DSE 7320 MKII	
Depósito (l)	820	820
Nivel sonoro-Lp(A) (dB(A)@1m) <sup>1</sup>	N/A (Indoor)	83
Nivel sonoro-Lp(A) (dB(A)@7m) <sup>1</sup>	N/A (Indoor)	76
Potencia acústica-LW(A) (dB(A))	N/A (Indoor)	97

<sup>1</sup>Los niveles sonoros pueden sufrir variaciones en función de las condiciones de la medición.

Tensión	PRP <sup>2</sup> (KVA/KW)	ESP <sup>2</sup> (KVA/KW)	Amperaje PRP (A)	Amperaje ESP (A)
400/230V	<b>355 / 284</b>	<b>386 / 309</b>	<b>512,4</b>	<b>557,1</b>

<sup>2</sup>PRP: Potencia continua ("Prime Power"). ESP: Potencia de emergencia ("Emergency Standby Power") según la norma ISO8528-1.

Tolerancia de la potencia activa máxima (kW) ±5%

### *i* Directivas y Normativas

**CONDICIONES AMBIENTALES NORMA ISO 8528-1:2018: 25°C, 100kPa y 30% humedad relativa:**

- **Prime Power (PRP):** Datos de potencia eléctrica disponible a carga variable sin límite de horas por año. Está permitida una sobrecarga del 10% durante 1h de cada 12. De acuerdo a ISO 8528-1:2018.
- **Emergency Standby Power (ESP):** Datos de potencia eléctrica disponible a carga variable en caso de emergencia de acuerdo a ISO 8528-1:2018.

**El Grupo Electrónico DAGARTECH dispone de marcado CE que incluye las siguientes directivas:**

- **2006/42/CE.** Directiva de seguridad de máquinas.
- **EN ISO 8528-13:2016.** Parte 13: Seguridad. Grupos electrógenos de corriente alterna accionados por motores alternativos de combustión interna.
- **2014/30/UE.** Directiva de Compatibilidad Electromagnética.
- **2000/14/CE.** Directiva de Emisiones Sonoras. Niveles de potencia acústica evaluados conforme a procedimiento establecido según directiva.
- **Directiva 2011/65/UE** sobre restricciones a la utilización de determinadas sustancias peligrosas en aparatos eléctricos y electrónicos (RoHS 2).

\* Confirma la altura del equipo. Este dato puede variar en función de si lleva pértiga en el alcance de suministro estándar.

## 2. Especificaciones del motor

400/230V · 50Hz (1500 rpm)			BGV 385 ST		BGVS 385 ST		
<b>2.1. Datos técnicos generales del motor</b>	Versión		Abierto		Insonorizado		
	Marca y modelo		VOLVO TAD1342GE-B				
	Emisiones		EU Stage II				
	r.p.m.		1500				
	Potencia máxima ESP (kWm)		333				
	Potencia PRP (kWm)		303				
	Combustible		Diésel				
	Nº de cilindros		6				
	Cilindrada (c.c.)		12780				
	Relación de compresión		18,5:1				
	Sistema de refrigeración		Refrigerado por agua				
	Tipo de regulación		electrónica				
Tipo de motor/inyección/aspiración		Diésel / directa / turbo-alimentada					
<b>2.2. Combustible</b>	Tipo de carburante		Diésel				
	Capacidad del depósito		820		820		
<b>2.3. Consumos y autonomía</b>			Abierto		Insonorizado		
	Consumo (l/h)		Autonomía (h)		Autonomía (h)		
		PRP	ESP	PRP	ESP	PRP	ESP
	<b>50%</b>	35,9	-	22,8	-	22,8	-
	<b>75%</b>	52,2	-	15,7	-	15,7	-
<b>100%</b>	69,3	76,5	11,8	10,7	11,8	10,7	
<b>2.4. Sistema de refrigeración</b>	Versión		Abierto		Insonorizado		
	Flujo del ventilador (m³/s)		5,7		5,7		
	Contrapresión radiador (Pa)		310		310		
	Potencia consum. ventilador (kW)		10				
	Capacidad total de refrigerante (l)		44				
<b>2.5. Sistema de lubricación</b>	Capacidad de aceite (l)		36				
	Consumo de aceite (l)						
<b>2.6. Sistema de admisión</b>	Flujo de aire aspirado combustión (m³/min)		25,9				

400/230V · 50Hz (1500 rpm)		BGV 385 ST	BGVS 385 ST
<b>2.7.</b> Sistema de arranque	Versión	Abierto	Insonorizado
	Nº de baterías	2	
	Características de la batería	12V 44Ah	
	Voltaje de arranque (V)	24V	
Datos comunes a ambas versiones			
<b>2.8.</b> Sistema de escape	Caudal de gases escape (m³/min)	53,8 [PRP]	57 [ESP]
	Tª de gases escape (°C)	395 [PRP]	408 [ESP]
	Versión	Abierto	Insonorizado
	Diámetro exterior escape (mm)	5" (Ø 127)	6" (Ø 152,4)
	Nivel de atenuación del escape (dB(A))	-10	-25
Máx. contrapresión escape (kPa)	10		

Sonda de nivel de radiador no disponible para motores Baudouin serie 4M06.

### 3. Especificaciones del alternador

<b>3.1.</b> Datos técnicos generales del alternador	Versión	Abierto	Insonorizado	
	Modelo	STAMFORD S4LID-E		
Nº de polos	4			
Clase de aislamiento	H			
Nº de hilos	12			
Índice de protección mecánica	IP23			
Regulador de tensión (AVR)	AS440			
Regulación de voltaje	±1%			
Potencia ESP 27°C (kVA)	415			
Potencia PRP 40°C (kVA)	360			
Nº de fases	3			
Factor de potencia (cos φ)	0,8			
Rendimiento η (%)				
	50%	75%	100%	110%
	94,4%	94,2%	93,5%	92,5%

**i** Normativa estándar que cumple el alternador:

AS 1359 | IEC 34-11 | BS EN 60034-1 | VDE 0530 | BS 5000 | CAN/CSA-C22.2-100 | NEMA MG1-32

**Baja distorsión de onda: THD (100% carga) = 2% | THF < 2%**

Cumple: EN61000-6-3, EN61000-6-2 respecto interferencias de radio.

400/230V · 50Hz (1500 rpm)

BGV 385 ST

BGVS 385 ST

## 4. Especificaciones de la bancada

- Grupo montado sobre **bancada electro-soldada de acero de alta resistencia**, pintada con pintura electrostática a base de polvo de epoxi-poliéster.
- Unión del conjunto a la bancada mediante **amortiguadores anti vibratorios**.
- **Depósito de combustible ubicado en la propia bancada**, provista de aforador de medición e instalación de combustible al motor.
- **Testada en cámara de niebla salina según norma ASTM B-117-09, resistencia 500h.**

## 5. Especificaciones de la cabina insonorizada



**i** La cabina forma parte del alcance de suministro de los grupos electrógenos insonorizados. Los generadores abiertos no incluyen cabina.

- **Cabina electro-soldada de acero galvanizado de alta resistencia** pintada con pintura electrostática a base de polvo de epoxi-poliéster
- Insonorización interior mediante **revestimiento con material aislante de ruidos**.
- **Eficiente silenciador de atenuación -25dB(A)** para la evacuación de gases al exterior con tapa de protección.
- **Testada en cámara de niebla salina según norma ASTM B-117-09, resistencia 720H. Grado de protección mecánica IP44.**

**LAS CABINAS DE LA GAMA BALANCE EMERGENCIA SE FABRICAN EN ACERO GALVANIZADO DE ALTA RESISTENCIA Y ESTÁN ELECTROSOLDADAS Y PINTADAS CON PINTURA ELECTROSTÁTICA A BASE DE POLVO DE EPOXI-POLIÉSTER.**



Además, están equipadas con **panel rígido** compuesto por mediante revestimiento con material aislante de ruidos (espuma de poliuretano con velo exterior). También incorporamos un eficiente **silenciador de atenuación para la evacuación de gases al exterior**, provisto de tapa de protección anti-lluvia.

*Nuestras cabinas están testadas en cámara de niebla salina según la norma **ASTM B-117-09** (resistencia 720H. Grado de **protección mecánica IP44**).*

## 6. Cuadro de control

### 6.1. Elementos principales del cuadro de control

- Cuadro de protección, distribución con **módulo de control automático** que permite trabajar en modo manual, automático o por señal.
- **Pulsador** de paro de **emergencia**.
- **Cargador de batería Deep Sea Electronics**, diseñado para estar conectado permanentemente a la batería y mantener el 100% de la carga. El cargador pasa a modo flotante cuando la carga se ha completado:

Modelo	DSE BC2405 24V, 5A
--------	--------------------

#### Protecciones:

- **Protección magnetotérmica de 4 polos** contra sobrecargas y cortocircuitos.
- **Fusibles de protección** para el conjunto de control.

### 6.2. Interruptor protección

Modelo	Chint 630A 4P
--------	---------------

### 6.3. Módulo de control



1. 4 LEDs indicadores configurables	8. Modo manual
2. Generador en carga	9. Parada de grupo
3. Transferencia al generador (modo manual)	10. Transferencia RED PRINCIPAL (modo manual)
4. Iniciar motor (modo manual)	11. Red en carga
5. Silenciar alarma	12. Teclado navegación
6. Modo automático	13. Display principal de estado e instrumentación
7. Modo test	

Modelo	DSE 7320 MKII
--------	---------------

Placa de control DEEP SEA, DSE 7320 MKII con vigilante de red, realiza de manera automática la puesta en marcha del grupo electrógeno al detectar fallo del suministro eléctrico de la red y se desactiva, también automáticamente, al reestablecerse el suministro. También puede funcionar en modo manual y por señal. Permite monitorizar un amplio número de parámetros del motor y mostrar alertas de información, estado y alarmas.

El módulo incluye puertos de comunicación USB, RS232 y RS485, también DSENet® para una expansión del sistema. Posibilidad de conexión en red Ethernet (módulo adicional).

Todo el módulo es fácilmente configurable mediante PC utilizando el software específico de configuración DSE.

Dispone de pantalla iluminada LCD de 132x64 píxeles con 4 líneas de texto, 5 teclas de navegación por los diferentes menús, 9 salidas y 8 entradas configurables, relojes y alarmas programables, lectura y visualización de parámetros con valores RMS.

Todo el módulo es fácilmente configurable mediante PC utilizando el software específico de configuración DSE.

Diferentes modos de funcionamiento: modo AUTOMÁTICO, modo MANUAL, modo SEÑAL y modo TEST.

Otras configuraciones alternativas bajo petición que amplían las posibilidades del régimen de trabajo.

#### Ensayos ambientales que cumple el módulo:

BS EN 61000-6-2 (compatibilidad electromagnética) | BS EN 61000-6-4 (compatibilidad electromagnética) | BS EN 60950 (seguridad eléctrica) | BS EN 61000-6-2 (temperatura) | BS EN 60068-2-6 (vibraciones) | BS EN 60068-2-27 (choque).

400/230V - 50Hz (1500 rpm)

BAUDOUIN 6M33G750/5 | MECCALTE ECO40 VL4 B

### 6.3. Módulo de control


**Estándar** ✓

**Modelo** **DSE 7320 MKII**

#### Modos de funcionamiento

Modo STOP	✓
Modo MANUAL	✓
Modo TEST	✓
Modo AUTO	✓

#### Opciones de configuración del módulo

PC	✓
----	---

#### Lecturas del grupo

Voltaje del generador (F-F)	✓
Voltaje del generador (F-N)	✓
Corriente del generador (A)	✓
Frecuencia del generador	✓
Carga del generador F-N (kW / kVA / kVAr)	✓
Carga total del generador (kW / kVA / kVAr)	✓
Factor de potencia del generador promedio	✓
Carga acumulada del generador (kW, kVAh, kWh, kVAh)	✓

#### Lecturas de red

Voltajes de red (ph-N)	✓
Voltajes de red (ph-ph)	✓
Frecuencia de red	✓
Corriente de red (A)	☐
Carga de red ph-N (kW / kVA / kVAr)	☐
Carga total de la red (kW / kVA / kVAr)	☐

#### Lecturas del motor

Temperatura del refrigerante	✓
Presión del aceite	✓
Nivel de combustible de motor	✓
Vóltios de la batería del motor	✓
Velocidad del motor	✓
Tiempo de ejecución del motor	✓

#### Leyenda

✓ Incluido	☐ Opcional
✗ No disponible	ℹ Consultar

Lecturas disponibles a nivel de módulo de control.

Confirma la disponibilidad de estas lecturas para este generador y motor.

**Pregúntanos por lecturas adicionales en grupos electrógenos** en grupos electrógenos equipados con motores de gestión electrónica y módulo de control DSE 7320MKII.


**¿QUIERES UN MÓDULO DE CONTROL DE PRESTACIONES SUPERIORES?**

Ponte en contacto con nosotros y dínos qué necesitas.

400/230V - 50Hz (1500 rpm)

BAUDOUIN 6M33G750/5 | MECCALTE ECO40 VL4 B

### 6.3. Módulo de control


**Estándar** ✓

**Modelo** **DSE 7320 MKII**

#### Protecciones de motor

Alta temperatura de agua	✓
Baja presión de aceite	✓
Bajo nivel de agua	✓
Reserva de combustible por sensor	✓
Control segundo depósito de combustible	✓
Fallo de parada	✓
Fallo de tensión de batería	✓
Fallo alternador carga batería	✓
Sobrevelocidad	✓
Subfrecuencia	✓
Fallo de arranque	✓
Parada de emergencia	✓
Aviso de mantenimiento	✓
Alerta de mantenimiento	✓

#### Protecciones de alternador

Alta frecuencia	✓
Baja frecuencia	✓
Alta tensión	✓
Baja tensión	✓
Cortocircuito	✓
Asimetría entre fases	☐
Secuencia incorrecta de fases	✓
Potencia inversa	✓
Disparo interruptor 4 polos	☐
Alarma de sobrepresión	✓

#### Contadores

Cuentahoras	✓
Kilowatímetro	✓
Contador de arranques	✓

#### Leyenda

- ✓ Incluido      ☐ Opcional
- ✗ No disponible      ⓘ Consultar

Lecturas disponibles a nivel de módulo de control.

**Confirma la disponibilidad de estas lecturas para este generador y motor.**

**Pregúntanos por lecturas adicionales en grupos electrógenos** en grupos electrógenos equipados con motores de gestión electrónica y módulo de control DSE 7320MKII.


**¿QUIERES UN MÓDULO DE CONTROL DE PRESTACIONES SUPERIORES?**

Ponte en contacto con nosotros y dínos qué necesitas.



### 6.3. Módulo de control


**Estándar** ✓

**Modelo** **DSE 7320 MKII**

#### Comunicaciones

RS232	✓
RS485	✓
Puerto de comunicación USB	✓
Modbus IP	☐ DSE 855/890/891
Modbus RS 485	✓
Software para PC (Mimic)	✓
MÓDEM GSM/GRPS	☐ DSE 890
Pantalla remota < 1km	☐ DSE 2520
Monotorización remota	☐ DSE 855/890
Expansión entradas	☐ DSE 2130 8 inputs
Expansión salidas	☐ DSE 2157 8 inputs
Protocolo SNMP	☐ DSE 892

#### Prestaciones

Histórico de alarmas configurables	250
Arranque externo	✓
Inhibición de arranque	☐
Arranque por fallo de red	✓
Activación de contador de grupo	✓
Activación de contador de red y grupo	✓
Control del trasiego de combustible	✓
Control de temperatura de motor	✓
Marcha forzada de grupo	✓
Alarmas libres programables	✓
Función de arranque de grupo en modo test	✓
Salidas libres programables	✓
Multilingüe	✓

#### Aplicaciones especiales

Lcalización GPS	☐ DSE 890
Calendario programador	✓
Suite configuración DSE mediante PC	✓
Módulo panel frontal configuración con PIN	✓
Trabajo alternativo	✓
PLC programable	✓
Power save mode	✓
Configuraciones alternativas	✓
Control carga ficticia / Desconexión de carga	✓ 5 Stage dummy load

#### Leyenda

- ✓ Incluido
- ☐ Opcional
- ✗ No disponible
- ℹ Consultar

Lecturas disponibles a nivel de módulo de control.

**Confirma la disponibilidad de estas lecturas para este generador y motor.**

**Pregúntanos por lecturas adicionales en grupos electrógenos** en grupos electrógenos equipados con motores de gestión electrónica y módulo de control DSE 7320MKII.



**¿QUIERES UN MÓDULO DE CONTROL DE PRESTACIONES SUPERIORES?**

Ponte en contacto con nosotros y dínos qué necesitas.





230V · 50Hz (1500 rpm)

PERKINS 403A-15G1 | STAMFORD SOL2-G 1ph

## 7. Alcance de suministro detallado

### Motor

**MOTOR VOLVO TAD1342GE-B, EU STAGE II DE 1500 RPM, REFRIGERADO POR AGUA Y CON REGULACIÓN ELECTRÓNICA.**

- Motor Diésel de 6 cilindros en línea y 4 tiempos, con regulación electrónica mediante bomba de combustible original del fabricante.
- Sistema de inyección directa y aspiración turbo-alimentada. Con filtro separador de partículas original del fabricante.
- Silencioso de escape de gases industrial de -10 dB(A).  INCLUIDO
- Silencioso de escape de gases residencial de -25dB(A).  INCLUIDO
- Refrigeración mediante líquido refrigerante totalmente distribuido en el circuito cerrado, impulsado por una bomba accionada por el motor.
- Sistema de lubricación por bomba impulsada por cigüeñal, filtro en la parte superior con cartucho insertado de flujo total, cárter frontal, originales del fabricante del motor.
- Sistema de admisión de aire para la combustión turboalimentado con filtro de dos etapas, original del fabricante.
- Sistema de arranque mediante motor eléctrico, batería (sin mantenimiento) con desconectador y alternador de carga accionado por el motor de arranque 24V.
- Protección de partes calientes y móviles.

### Alternador

**ALTERNADOR STAMFORD S4L1D-E DE 12 HILOS Y 4 POLOS, BRUSHLESS Y CON REGULACIÓN ELECTRÓNICA DE TENSIÓN TIPO AVR (AS440)**

- Alternador de 4 polos, brushless. Estructura mecánica robusta con fácil acceso a conexiones y componentes. Aislamiento clase H, paso de bobina 2/3 y AVR autoexcitado.
- Con grado de protección IP23 y clase de aislamiento H.
- Protección con resinas epoxy Premium. Las partes de alto voltaje se impregnan en vacío, lo que implica siempre un muy buen aislamiento.

¿Te surgen dudas acerca del alcance de suministro?

Ponte en contacto con nosotros.



Leyenda:



INCLUIDO EN GRUPOS ELECTRÓGENOS ABIERTOS



INCLUIDO EN GRUPOS ELECTRÓGENOS INSONORIZADOS

230V · 50Hz (1500 rpm)

PERKINS 403A-15G1 | STAMFORD SOL2-G 1ph

## Bancada

- Bancada electro-soldada de acero de alta resistencia.
- Pintada con pintura electrostática a base de polvo de epoxi-poliéster.
- Amortiguadores anti-vibratorios del bloque motor a la bancada.
- Depósito de combustible ubicado en la propia bancada. Provisto de registro de limpieza para facilitar las labores de mantenimiento a partir de 90 kVA de potencia.
- Con aforador de medición e instalación de combustible al motor.
- Racor de evacuación de líquidos al exterior.
- **Bancada testada en cámara de niebla salina según norma ASTM B-117-09 (resistencia 500h).**

## Cabina insonorizada (no incluida en modelos abiertos)

- Cabina electro-soldada de acero galvanizado de alta resistencia.
- Pintada con pintura electrostática a base de polvo de epoxi-poliéster.
- Insonorización interior mediante panel rígido compuesto por lana de vidrio con revestimiento textil exterior.
- Con grado de protección mecánica IP44.
- **Cabina testada en cámara de niebla salina según norma ASTM B-117-09 (resistencia 720h).**

## Cuadro de control

- **Módulo de control automático DeepSea Electronics, DSE 7320 MKII que permite trabajar en modo manual, automático o por señal.**
  - Ofrece registro múltiple de eventos y es completamente configurable a través del software específico de configuración y acceso libre de DeepSea Electronics.
  - Detección trifásica de red y de grupo con medición para configuraciones al fallo de red.
- **Cargador de batería DeepSea Electronics DSE BC2405 24V, 5A.**
  - Diseñado para estar conectado permanentemente a la batería y mantener el 100% de la carga. El cargador pasa a modo flotante cuando la carga se ha completado.
- **Protecciones:**
  - Protección magnetotérmica de 4 polos contra sobrecargas y cortocircuitos.
  - Fusibles de protección para el conjunto de control.

230V · 50Hz (1500 rpm)

PERKINS 403A-15G1 | STAMFORD SOL2-G 1ph

## 7. Alcance de suministro detallado

### Otro equipamiento

- Boca de llenado de combustible interior.
- Radiador tropicalizado para trabajos a 50°C\*
- Preparado para intervalos de mantenimiento cada 500 horas\*.
- Pulsador de paro de emergencia.
- Pértiga reforzada de elevación central a partir de 90kVA (Opcional para modelos de menor potencia).

## 8. Opciones destacadas disponibles



### Kit 1: Fallo de red

Añadiendo a tu equipo una **resistencia de caldeo de motor** te asegurarás de que tu grupo electrógeno arranca sin problemas ante cualquier fallo en la red eléctrica, y sin que el frío o la humedad se conviertan en un problema.



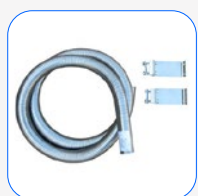
El kit lecturas y alarma está incluido dentro del alcance de suministro estándar del equipo a partir de las 275kVA de potencia.

### Kit 2: Lecturas y alarma<sup>1</sup>

Tu grupo electrógeno puede proporcionarte información muy útil ante cualquier avería, labor de mantenimiento o, simplemente, durante su funcionamiento. Si éste es un aspecto importante para ti, no dudes en incluir en su equipamiento este Kit, que cuenta con:

- Sonda de alarma de nivel de radiador.
- Sonda de lectura de presión de aceite.
- Sonda de lectura de temperatura.

<sup>1</sup>Sonda de nivel de radiador no disponible para motores Baudouin serie 4M06.



### KIT 3: Instalación de escape

Si necesitas una **solución versátil para la evacuación de gases de tu instalación al exterior**, elige este kit, equipado con 2 abrazaderas y 3 metros de flexible de acero cincado.



DISPONIBLE EN GRUPOS ELECTRÓGENOS ABIERTOS



Consulta la disponibilidad de estas opciones según el modelo y, si no encuentras lo que buscas, ponte en contacto con nosotros. Tenemos muchas más opciones que ofrecerte.

\* Consulta la especificación en función del modelo.

<sup>1</sup> Los periodos de mantenimiento pueden variar en función del clima y las condiciones de trabajo.

## 9. Mas opciones todavía



Depósito 24 horas


 Depósitos externos ROTH  
DUO SYSTEM

### OPCIONES DE AUTONOMÍA

#### Aumenta la autonomía de tu generador hasta las 48 horas, incluyendo depósitos especiales

Puedes elegir entre distintos tanques integrados, con los que ampliar la autonomía del equipo hasta 48 horas de funcionamiento. También puedes incorporar sistemas de trasiego automático de combustible para abastecimiento desde depósitos externos.

#### — Depósitos externos:

- Depósito externo 400 l (ROTH DUO SYSTEM).
- Depósito externo 620 l (ROTH DUO SYSTEM).
- Depósito externo 1.000 l (ROTH DUO SYSTEM).
- Depósito externo 1.500 l (ROTH DUO SYSTEM).


 Filtro separador de partículas  
de combustible

### OPCIONES MOTOR - ALTERNADOR

Puedes elegir entre distintos tanques integrados, con los que ampliar la autonomía del equipo hasta 48 horas de funcionamiento. También puedes incorporar sistemas de trasiego automático de combustible para abastecimiento desde depósitos externos.

- Regulación/gestión electrónica motor (para modelos con regulación mecánica).
- Filtro separador de partículas de combustible.
- Bomba manual de vaciado de aceite.
- Kit válvula de combustible 6 vías.
- Resistencias anticondensación del alternador.
- Sistemas de impregnación superior del alternador.  
AVR MX341 + PMG  $\pm$  1% STAMFORD.
- AVR MX321 + PMG  $\pm$  0,5% STAMFORD.
- Suplemento de cambio de alternador (para equipos con alternador MECC ALTE).

Leyenda:



✓ DISPONIBLE PARA GRUPOS ELECTRÓGENOS ABIERTOS



✓ DISPONIBLE PARA GRUPOS ELECTRÓGENOS INSONORIZADOS



230V - 50Hz (1500 rpm)

PERKINS 403A-15G1 | STAMFORD SOL2-G 1ph



Pértiga de elevación central

### OPCIONES MECÁNICAS

- Bandeja de retención (consultar cambio de dimensiones).
- Sonda de fugas de líquidos (requiere bandeja de retención).
- Lapas - SilentBlocks de nivelado.
- Amortiguación - muelles antivibratorios.
- Pértiga de elevación (en modelos < 85kVA).
- Color RAL no estándar.   DISPONIBLE



DSE 2157



DSE 334 vigilancia de red

### OPCIONES DE COMUNICACIÓN

- Suplemento placa de control DSE 7320 MKII (para modelos con placa de control DSE 6020 MKII en su alcance de suministro estándar).
- DSE 2157 8 sal. libres potencial (requiere DSE 7320MKII).
- DSE 2130 8 entradas (requiere DSE 7320MKII).
- DSE 2548 8 diodos LED (requiere DSE 7320MKII).
- DSE 855.
- DSE 890 webnet.
- Módulo DSE 7420.
- DSE 334 vigilancia de red.



Cuadro de conmutación motorizada Socomec

### OPCIONES DE ELÉCTRICAS

- Protección diferencial.
- Como opción, puedes incluir un armario de conmutación adjunto al grupo electrógeno.
- Conmutaciones con contactores Schneider: 25 a 125 A.
- Conmutaciones motorizadas Socomec:  $\geq 125A$ .

Leyenda:


 DISPONIBLE EN GRUPOS ELECTRÓGENOS ABIERTOS

 DISPONIBLE EN GRUPOS ELECTRÓGENOS INSONORIZADOS

2233 TOTAL  
1550 TOTAL  
2163  
1358  
96  
96

1590  
1730  
1280  
1280  
120  
120  
3400 TOTAL  
240  
240  
120  
120  
304  
285  
450  
90  
1375  
250  
85

1400  
1400  
300  
1450  
90

ENGINE  
LIFTING BEAM  
AIR FILTER  
ALTERNATOR  
REFRILL COOLANT  
BASE  
FUEL TANK  
EXHAUST  
STOP EMERGENCY  
CONTROL PANEL  
CABLE ENTRY  
BATTERY  
REFRILL FUEL  
CORE RADIA TOR

● CENTER OF GRAVITY WILL VARY SLIGHTLY DEPENDING ON THE ENGINE-ALTERNATOR COMBINATION - THE AMOUNT OF FUEL

ENGINE	CORE RADIA TOR			EXHAUST				
	A	B	C	D	X	Y	Z	Ø
VOLVO TAD 1343 GE	781	900	273	1004	1023	1588	407	5" (127)
VOLVO TAD 3446 GE	820	900	276	998	996	1627	396	5" (127)
VOLVO TAD 1948 GE	820	900	276	996	992	1688	407	5" (127)
VOLVO TAD 1346 GE	740	1004	276	998	906	1757	330	5" (127)
BAUDOUIN 6M21G3855-61621G446-5	675	985	235	1030	1032	1689	392	4" (101.6)
BAUDOUIN 6M21G5005	638	1205	231	1069	1004	1879	390	4" (101.6)

REVISIONES:

REVISADO POR	FECHA	REVISADO POR	FECHA
JLOCANA	18/09/2020	JLOCANA	18/09/2020
FTAMARIT	22/06/2023	FTAMARIT	22/06/2023

DAGARTECH®  
RENTAL SOLUTIONS

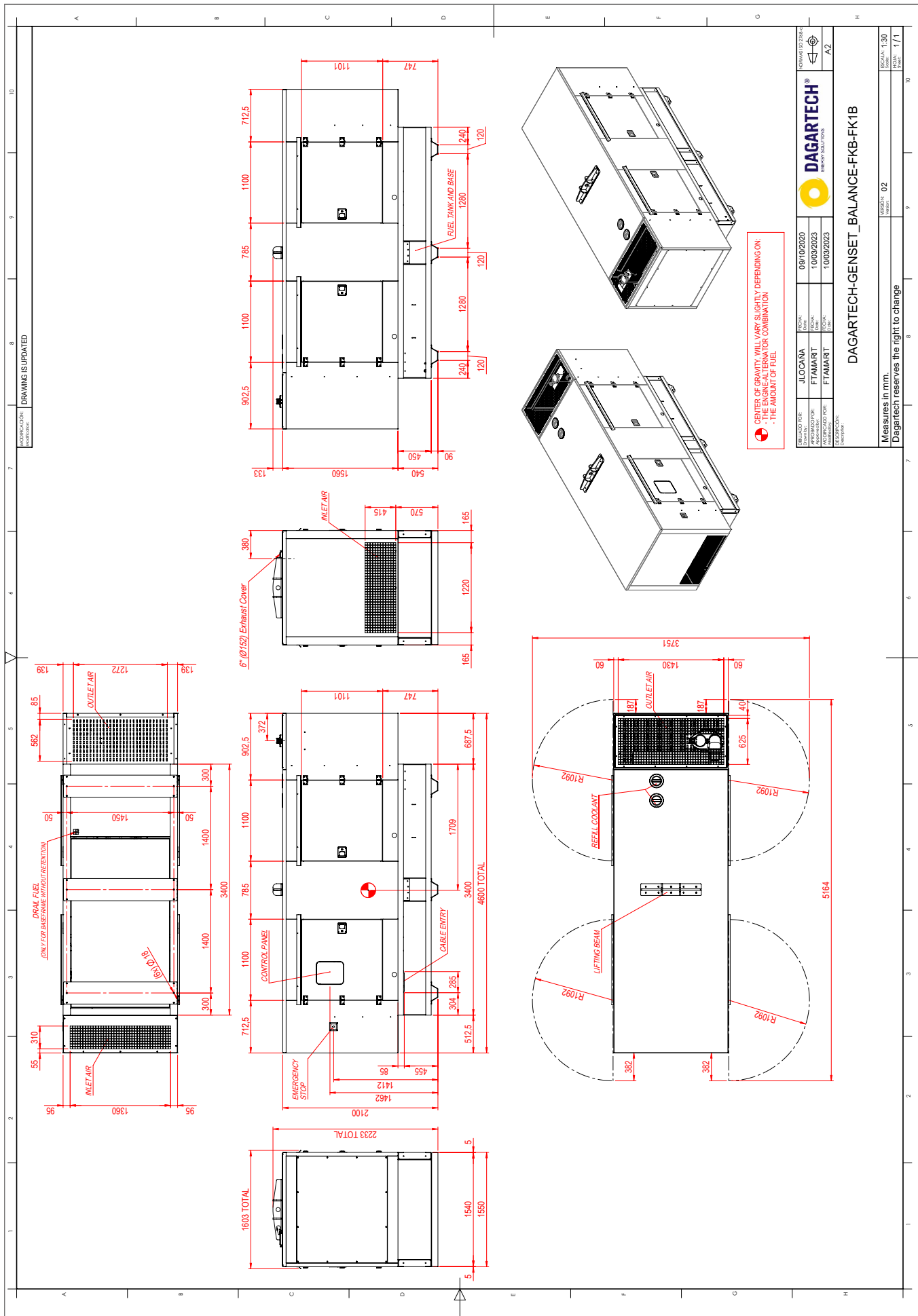
DAGARTECH-GENSET\_BALANCE-6KB-6K1B

Measures in mm.  
Dagartech reserves the right to change

REVISIONES:  
REVISADO POR: JLOCANA  
FECHA: 18/09/2020  
REVISADO POR: JLOCANA  
FECHA: 18/09/2020  
REVISADO POR: FTAMARIT  
FECHA: 22/06/2023  
REVISADO POR: FTAMARIT  
FECHA: 22/06/2023  
REVISIONES: 03  
ESCALA: 1/10  
PÁGINA: 1/1



V:1-2024. Última actualización: 10/05/2024. Plano técnico orientativo. Las dimensiones pueden variar en función del equipamiento. Dagartech se reserva el derecho a modificar los datos de esta ficha técnica sin previo aviso.



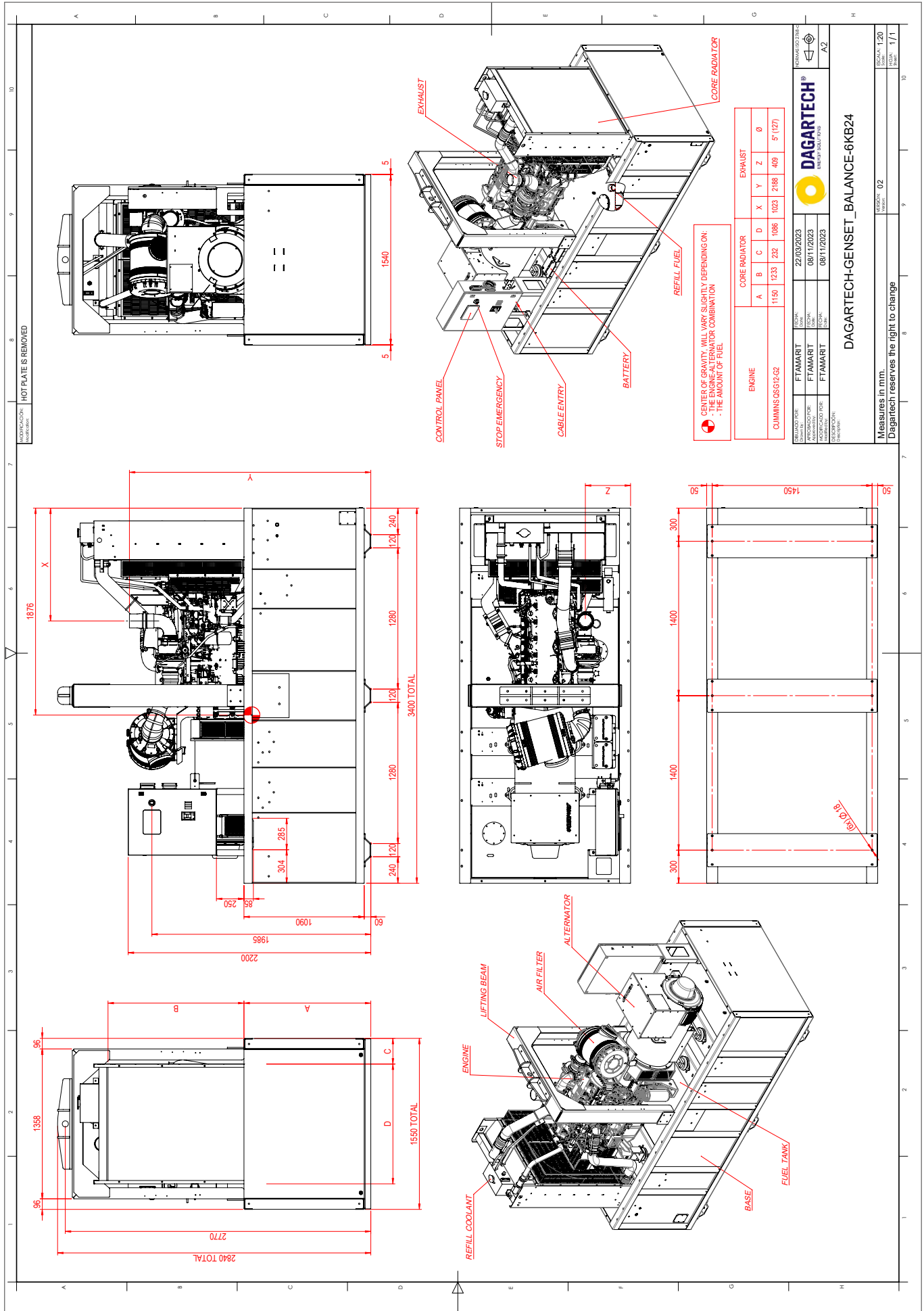
CENTER OF GRAVITY WILL VARY SLIGHTLY DEPENDING ON:  
 - THE ENGINE-ALTERNATOR COMBINATION  
 - THE AMOUNT OF FUEL

REVISED DATE:	09/10/2020	DESIGN:		REVISION NO.:	2
APPROVED FOR:	FTAMART	DESIGN:		REVISION NO.:	1
APPROVED FOR:	FTAMART	DESIGN:		REVISION NO.:	1
APPROVED FOR:	FTAMART	DESIGN:		REVISION NO.:	1

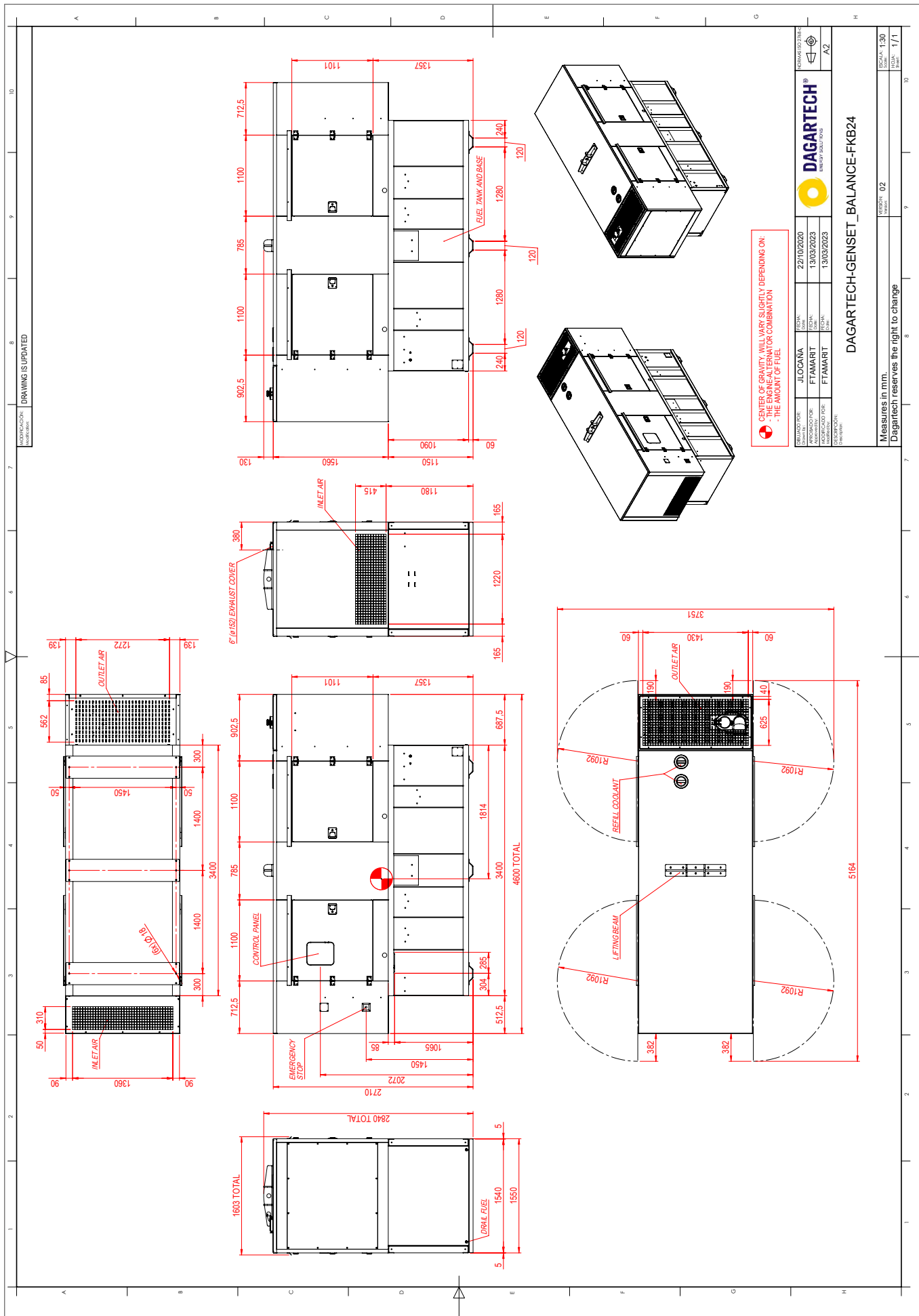
DAGARTECH-GENSET_BALANCE-FKB-FK1B	
Measures in mm.	Scale: 1:30
Dagartech reserves the right to change	Sheet: 02
	Total: 1/1



V.1-2024. Última actualización: 10/05/2024. Plano técnico orientativo. Las dimensiones pueden variar en función del equipamiento. Dagartech se reserva el derecho a modificar los datos de esta ficha técnica sin previo aviso.



V.1-2024. Última actualización: 10/05/2024. Plano técnico orientativo. Las dimensiones pueden variar en función del equipamiento. Dagartech se reserva el derecho a modificar los datos de esta ficha técnica sin previo aviso.





**DAGARTECH<sup>®</sup>**

CUSTOM ENERGY SOLUTIONS

---

[info@dagartech.com](mailto:info@dagartech.com)

T +34 976 141 655

---



**CUSTOM  
ENERGY  
SOLUTIONS**

[dagartech.com](http://dagartech.com)