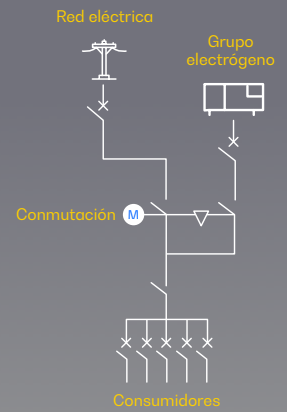
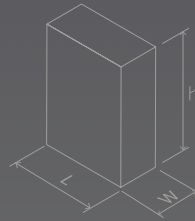




ATyS d 1250A

Conmutador motorizado accionado remotamente (RTS)


 PESO:
265 kg
 DIMENSIONES:
L: 676 mm
W: 1018 mm
H: 1453 mm





 Certificado CE


Imagen orientativa. Dagartech se reserva el derecho a modificar los datos de esta ficha técnica sin previo aviso.




 Tensión de alimentación
208-277VAC±20%

 Solución
plug&play

 Accionamiento manual
de emergencia

 Relé
Watchdog

 IEC 60947-6-1 AC
33B (hasta 1250A)

1. Datos técnicos generales

| Datos técnicos generales | Tensión nominal | 230VAC |
|--------------------------|--|------------------------------------|
| | Rango de tensión alimentación | 177-288VAC |
| | Frecuencia | 50Hz / 60Hz |
| | Número de polos | 4 |
| | Grado de protección IP | 43 |
| | Dispositivos de corte y seccionamiento | Interbloqueados mecánicamente |
| | Seccionamiento por corte | Plenamente aparente |
| | Modo de funcionamiento | Automático/manual con interlocking |
| | Bloqueo | Por candado |
| | Conexión de cables | Inferior/inferior |
| | Sistema de fijación | A suelo |
| Color del cuadro | RAL 7035 | |

| Condiciones ambientales | Humedad (sin condensación) | 55°C | 80% | |
|-------------------------|----------------------------|---------------|-------------------|--------------|
| | | 40°C | 95% | |
| | Temperatura | Sin de-rating | -20°C +40°C | |
| | | Con de-rating | -20°C < t ≤ +70°C | |
| | Altitud | Sin de-rating | Máx 2000m | |
| | | | 2000m<A≤3000 | 3000m<A≤4000 |
| Factores de corrección | UE | 0,95 | 0,8 | |
| | IE | 0,85 | 0,85 | |

- Los dispositivos ATyS d son **conmutadores de transferencia motorizada de accionamiento remoto de 4 polos** con corte plenamente aparente.
- Permiten la transferencia en carga de dos fuentes de alimentación trifásica a través de contactos remotos sin tensión, desde un controlador automático externo, usando lógica de impulsos o un interruptor.
- Están diseñados para usarse en sistemas de baja tensión donde es aceptable una interrupción de la alimentación de la carga durante la transferencia.

Directivas y Normativas

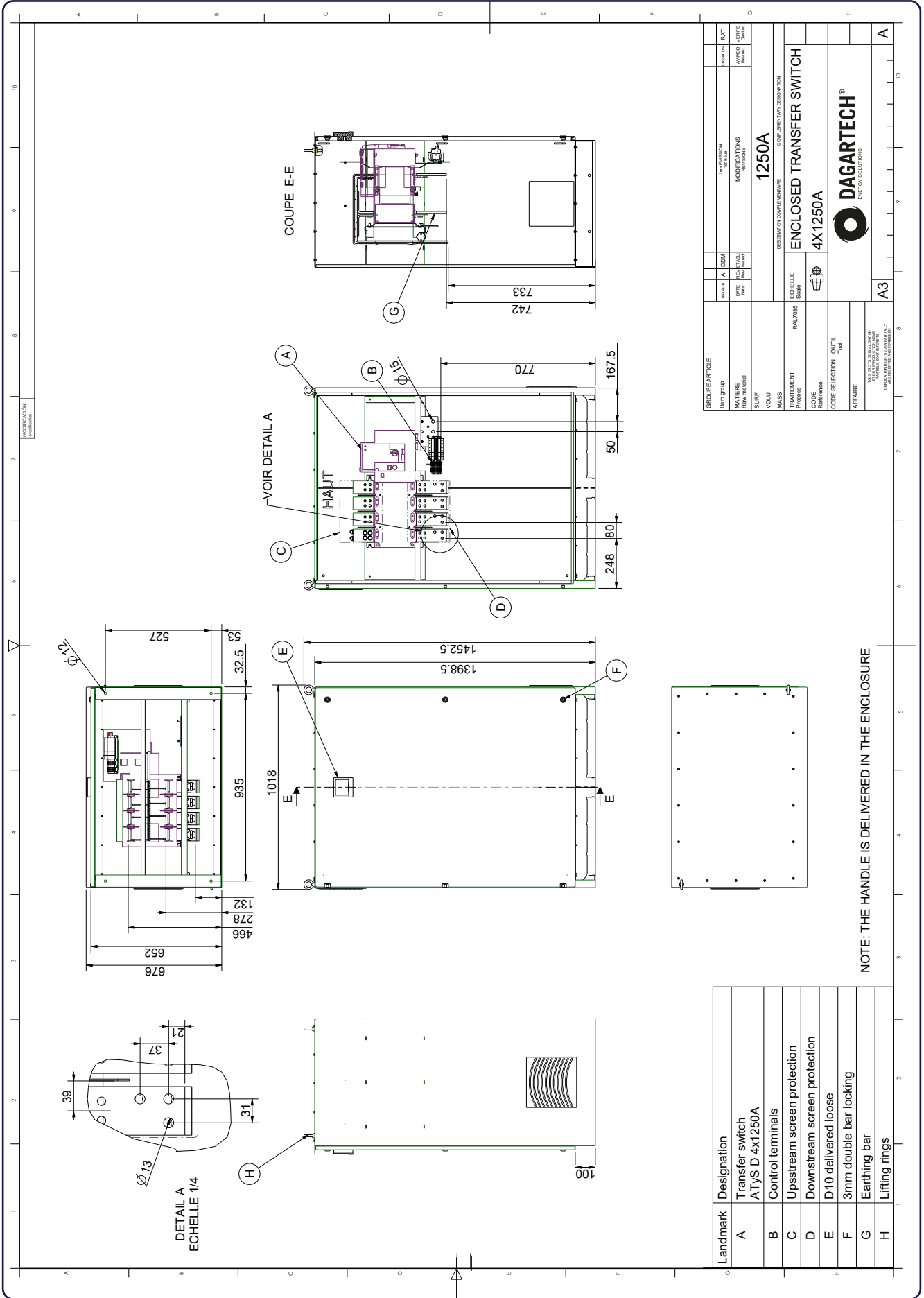
Como mínimo, los modelos ATyS d M cumplen con la siguiente normativa internacional

- IEC 60947-6-1
- GB 14048-11
- EN 60947-6-1
- VDE 0660-107
- BS EN 60947-6-1
- NBN EN 60947-6-1
- IEC 60947-3
- IS 13947-3
- EN 60947-3
- NBN EN 60947-3
- BS EN 60947-3

2. Características eléctricas principales

| Amperaje | | 1250A |
|--|---|-------------|
| Frecuencias | | 50Hz / 60Hz |
| Intensidad térmica (Ith) a 40°C (A) | | 1250 |
| Intensidad térmica (Ith) a 50°C (A) | | N/A |
| Intensidad térmica (Ith) a 60°C (A) | | N/A |
| Intensidad térmica (Ith) a 70°C (A) | | N/A |
| Tensión asignada de aislamiento Ui (V) (Circuito de potencia) | | 1000 |
| Tensión asignada de impulso Uimp (V) (Circuito de potencia) | | 12 |
| Tensión asignada de aislamiento Ui (V) (Circuito de control) | | 300 |
| Tensión asignada de impulso Uimp (V) (Circuito de control) | | 4 |
| Intensidad asignada de empleo, Ie (A) IEC 60947-3 a 415VAC - 40°C | AC 21A / 21B ¹ | 1250/1250 |
| | AC 22A / 22B ¹ | 1250/1250 |
| | AC 23A / 23B ¹ | 1250/1250 |
| Intensidad asignada de empleo, Ie (A) IEC 60947-6-1 a 415VAC - 40°C | AC 33A / 32B | N/A |
| Protección por fusible contra corto-circuito (uso de fusibles DIN gG) | Intensidad de cortocircuito previsa (kA eff) | 100 |
| | Calibre del fusible asociado (DIN gG) | 1250 |
| Capacidad de corto-circuito | Intensidad asignada de corta duración admisible 1s ICW (kA) | N/A |
| | Intensidad asignada de corta duración admisible 30ms ICW (kA) | N/A |
| | Intensidad asignada de corta duración admisible 60ms ICW (kA) | 25 |
| | Intensidad asignada de corta duración admisibles 1ms ICW (kA) | 35 |
| Tiempo de reacción (excluyendo el tiempo de detección de pérdida de suministro y excluyendo cualquier temporizador de retardo aplicable) | I-II o II-I/I-O O O-II (s) | 2,6/1,6 |
| | Duración del "apagón" en Un (s) | 1,5 |
| Consumo | Corriente de entrada (A) | N/A |
| | Consumo en estado estable (VA) | N/A |
| Características mecánicas | Número de maniobras | 4000 |
| Sección del conductor (no compatible con cables de aluminio) | Sección mínima (Cu mm ²), rígido y flexible | N/A |
| | Sección máxima (Cu mm ²), rígido y flexible | N/A |
| Alimentación mínima / máxima (VAC) | | 166/332 |
| Consumo nominal mando eléctrico (arranque/nominal) (VA) | | 482/206 |

¹ Categoría de empleo con **indicación A**: maniobras frecuentes / Categoría de empleo con **indicación B**: maniobras no frecuentes.





DAGARTECH[®]

CUSTOM ENERGY SOLUTIONS

info@dagartech.com

T +34 976 141 655

**CUSTOM
ENERGY
SOLUTIONS**

dagartech.com