

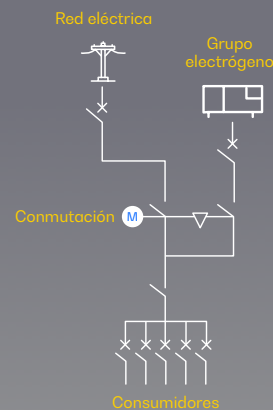
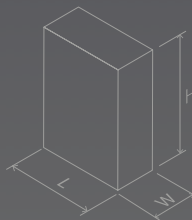


ATyS d 2000A

Conmutador motorizado accionado remotamente (RTS)

 PESO:
460 kg

 DIMENSIONES:
L: 775 mm
W: 1018 mm
H: 1800 mm




 Certificado CE

Imagen orientativa. Dagartech se reserva el derecho a modificar los datos de esta ficha técnica sin previo aviso.




 Tensión de alimentación
208-277VAC±20%

 Solución
plug&play

 Accionamiento manual
de emergencia

 Relé
Watchdog

 IEC 60947-6-1
AC 32B (hasta

1. Datos técnicos generales

Datos técnicos generales	Tensión nominal	230VAC
	Rango de tensión alimentación	177-288VAC
	Frecuencia	50Hz / 60Hz
	Número de polos	4
	Grado de protección IP	43
	Dispositivos de corte y seccionamiento	Interbloqueados mecánicamente
	Seccionamiento por corte	Plenamente aparente
	Modo de funcionamiento	Automático/manual con interlocking
	Bloqueo	Por candado
	Conexión de cables	Inferior/inferior
Sistema de fijación	A suelo	
Color del cuadro	RAL 7035	

Condiciones ambientales	Humedad (sin condensación)	55°C	80%	
		40°C	95%	
	Temperatura	Sin de-rating	-20°C +40°C	
		Con de-rating	-20°C < t ≤ +70°C	
	Altitud	Sin de-rating	Máx 2000m	
			2000m<A≤3000	3000m<A≤4000
Factores de corrección	UE	0,95	0,8	
	IE	0,85	0,85	

- Los dispositivos ATyS d son **conmutadores de transferencia motorizada de accionamiento remoto de 4 polos** con corte plenamente aparente.
- Permiten la transferencia en carga de dos fuentes de alimentación trifásica a través de contactos remotos sin tensión, desde un controlador automático externo, usando lógica de impulsos o un interruptor.
- Están diseñados para usarse en sistemas de baja tensión donde es aceptable una interrupción de la alimentación de la carga durante la transferencia.

Directivas y Normativas

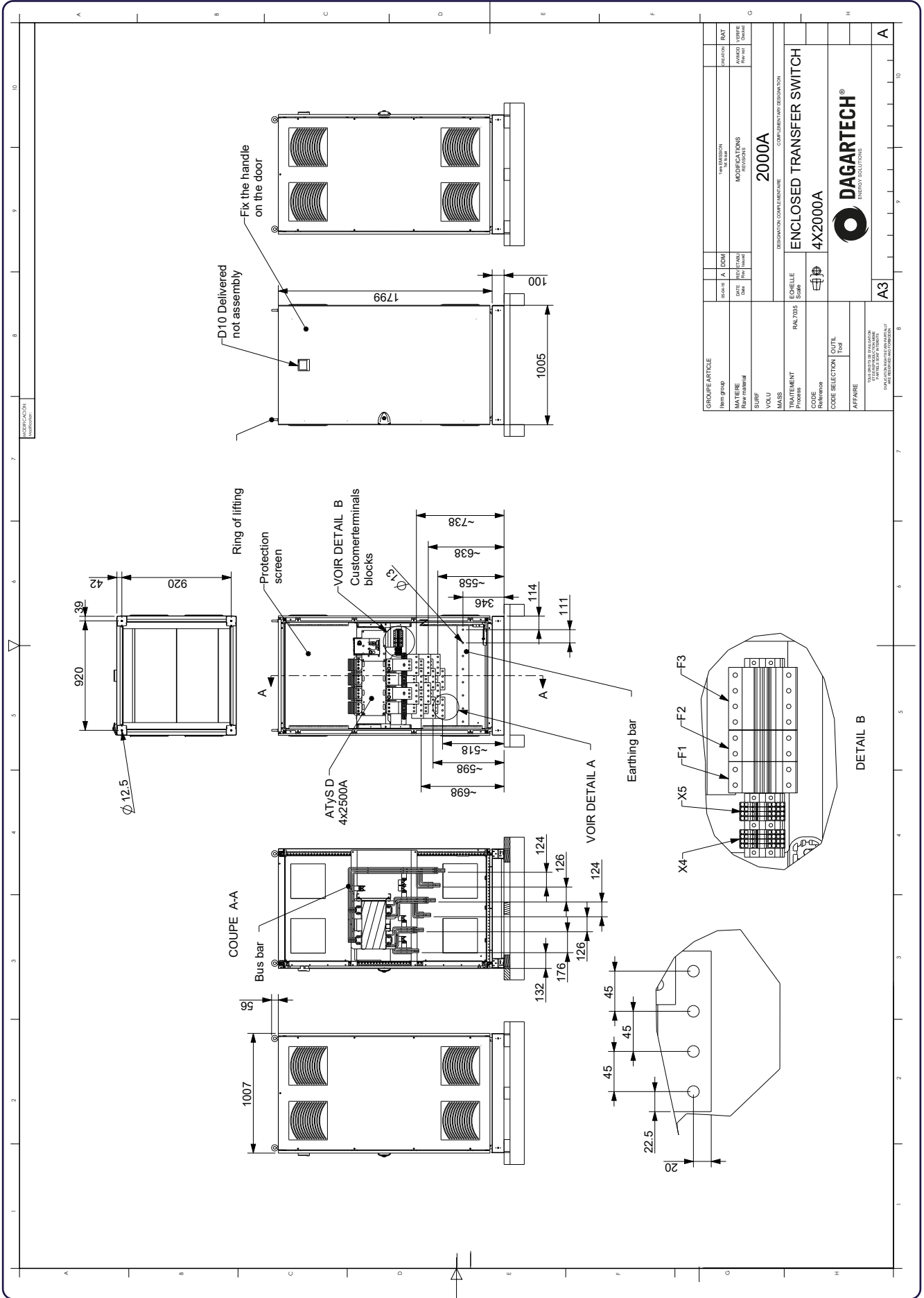
Como mínimo, los modelos ATyS d M cumplen con la siguiente normativa internacional

- IEC 60947-6-1
- GB 14048-11
- EN 60947-6-1
- VDE 0660-107
- BS EN 60947-6-1
- NBN EN 60947-6-1
- IEC 60947-3
- IS 13947-3
- EN 60947-3
- NBN EN 60947-3
- BS EN 60947-3

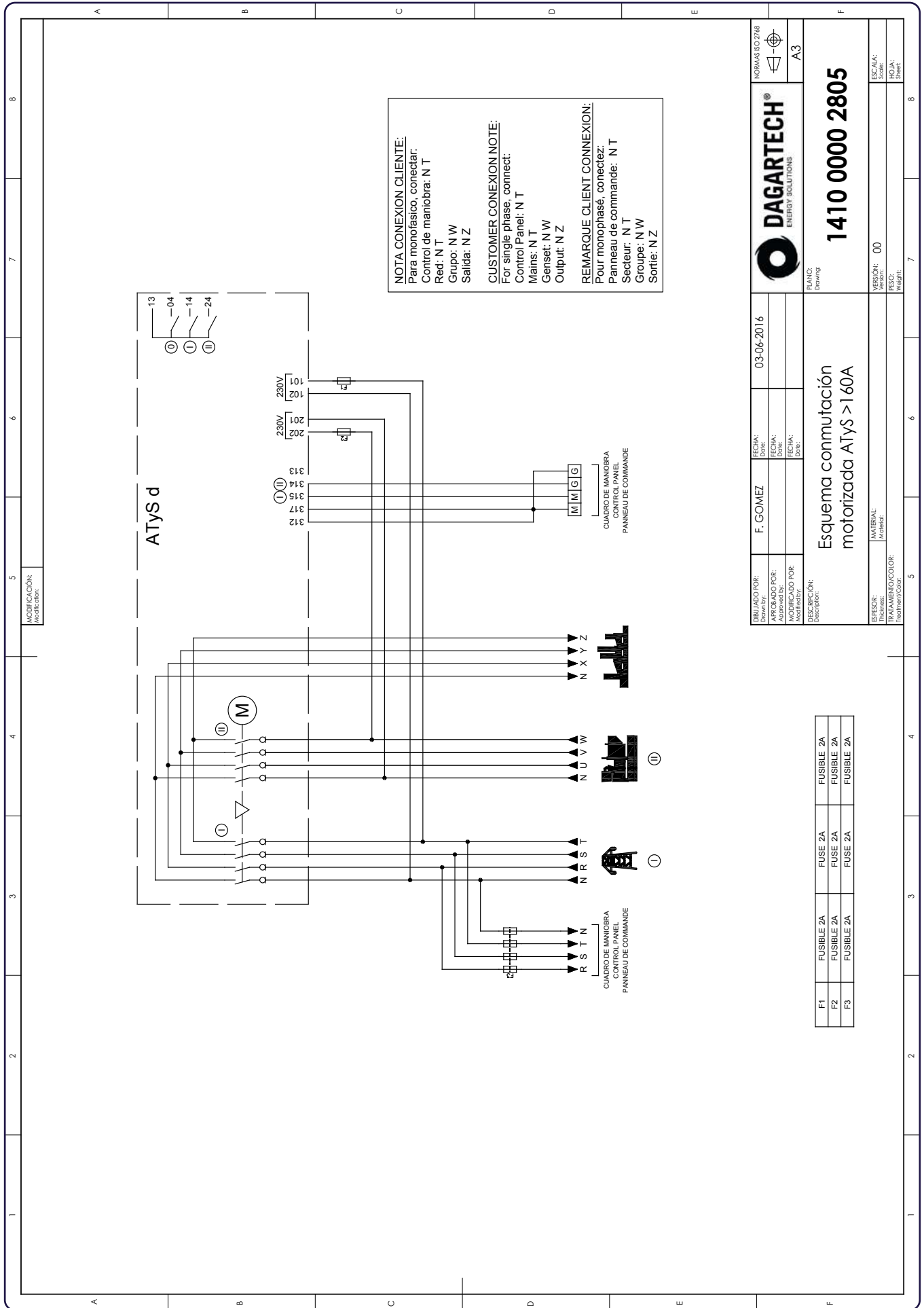
2. Características eléctricas principales

Amperaje		2000A
Frecuencias		50Hz / 60Hz
Intensidad térmica (Ith) a 40°C (A)		2000
Intensidad térmica (Ith) a 50°C (A)		N/A
Intensidad térmica (Ith) a 60°C (A)		N/A
Intensidad térmica (Ith) a 70°C (A)		N/A
Tensión asignada de aislamiento Ui (V) (Circuito de potencia)		1000
Tensión asignada de impulso Uimp (V) (Circuito de potencia)		12
Tensión asignada de aislamiento Ui (V) (Circuito de control)		300
Tensión asignada de impulso Uimp (V) (Circuito de control)		4
Intensidad asignada de empleo, Ie (A) IEC 60947-3 a 415VAC - 40°C	AC 21A / 21B ¹	-/2000
	AC 22A / 22B ¹	N/A
	AC 23A / 23B ¹	N/A
Intensidad asignada de empleo, Ie (A) IEC 60947-6-1 a 415VAC - 40°C	AC 33A / 32B	N/A
Protección por fusible contra corto-circuito (uso de fusibles DIN gG)	Intensidad de cortocircuito previsa (kA eff)	N/A
	Calibre del fusible asociado (DIN gG)	N/A
Capacidad de corto-circuito	Intensidad asignada de corta duración admisible 1s ICW (kA)	N/A
	Intensidad asignada de corta duración admisible 30ms ICW (kA)	N/A
	Intensidad asignada de corta duración admisible 60ms ICW (kA)	40
	Intensidad asignada de corta duración admisibles 1ms ICW (kA)	50
Tiempo de reacción (excluyendo el tiempo de detección de pérdida de suministro y excluyendo cualquier temporizador de retardo aplicable)	I-II o II-I/I-O O O-II (s)	2/1
	Duración del "apagón" en Un (s)	1
Consumo	Corriente de entrada (A)	N/A
	Consumo en estado estable (VA)	N/A
Características mecánicas	Número de maniobras	3000
Sección del conductor (no compatible con cables de aluminio)	Sección mínima (Cu mm ²), rígido y flexible	N/A
	Sección máxima (Cu mm ²), rígido y flexible	N/A
Alimentación mínima / máxima (VAC)		166/332
Consumo nominal mando eléctrico (arranque/nominal) (VA)		834/344

¹ Categoría de empleo con **indicación A**: maniobras frecuentes / Categoría de empleo con **indicación B**: maniobras no frecuentes.



Plano técnico orientativo e imágenes orientativas. Dagartech se reserva el derecho a modificar los datos de esta ficha técnica sin previo aviso.



NOTA CONEXION CLIENTE:
 Para monofásico, conectar:
 Control de maniobra: N T
 Red: N T
 Grupo: N W
 Salida: N Z

CUSTOMER CONEXION NOTE:
 For single phase, connect:
 Control Panel: N T
 Mains: N T
 Genset: N W
 Output: N Z

REMARQUE CLIENT CONNEXION:
 Pour monophasé, connectez:
 Panneau de commande: N T
 Secteur: N T
 Groupe: N W
 Sortie: N Z

	NORMAS ISO 9001
DIBUJADO POR: APROBADO POR: MODIFICADO POR: DESCRIPCIÓN: Identificación:	FECHA: FECHA: FECHA: Descripción:
F. GOMEZ	03-06-2016
Esquema conmutación motorizada ATyS > 160A	
MATERIAL: Material:	VERSION: ESCALA: PESO: Weight:
00	00
PLAN: Drawing:	A3
1410 0000 2805	

F1	FUSIBLE 2A	FUSE 2A	FUSIBLE 2A
F2	FUSIBLE 2A	FUSE 2A	FUSIBLE 2A
F3	FUSIBLE 2A	FUSE 2A	FUSIBLE 2A



info@dagartech.com

T +34 976 141 655

**CUSTOM
ENERGY
SOLUTIONS**

dagartech.com