


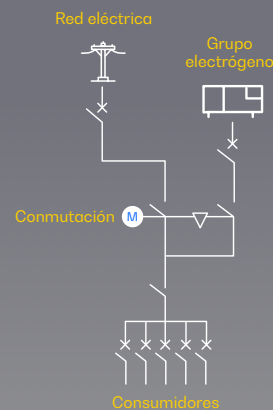
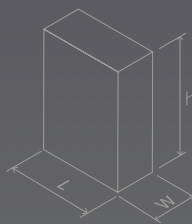


ATyS d 630A

Conmutador motorizado accionado remotamente (RTS)

 PESO:
90 kg

 DIMENSIONES:
L: 600 mm
W: 400 mm
H: 900 mm





 Certificado CE

Imagen orientativa. Dagartech se reserva el derecho a modificar los datos de esta ficha técnica sin previo aviso.



 Tensión de alimentación
208-277VAC±20%

 Solución
plug&play

 Accionamiento manual
de emergencia

 Relé
Watchdog

 IEC 60947-6-1 AC
33B (hasta 1250A)

1. Datos técnicos generales

Datos técnicos generales

Tensión nominal	230VAC
Rango de tensión alimentación	177-288VAC
Frecuencia	50Hz / 60Hz
Número de polos	4
Grado de protección IP	43
Dispositivos de corte y seccionamiento	Interbloqueados mecánicamente
Seccionamiento por corte	Plenamente aparente
Modo de funcionamiento	Automático/manual con interlocking
Bloqueo	Por candado
Conexión de cables	Inferior/inferior
Sistema de fijación	A suelo
Color del cuadro	RAL 7035

Condiciones ambientales

Humedad (sin condensación)	55°C	80%
	40°C	95%
Temperatura	Sin de-rating	-20°C +40°C
	Con de-rating	-20°C < t ≤ +70°C
Altitud	Sin de-rating	Máx 2000m
	2000m<A≤3000	3000m<A≤4000
Factores de corrección	UE	0,95
	IE	0,85

- Los dispositivos ATyS d son **conmutadores de transferencia motorizada de accionamiento remoto de 4 polos** con corte plenamente aparente.
- Permiten la transferencia en carga de dos fuentes de alimentación trifásica a través de contactos remotos sin tensión, desde un controlador automático externo, usando lógica de impulsos o un interruptor.
- Están diseñados para usarse en sistemas de baja tensión donde es aceptable una interrupción de la alimentación de la carga durante la transferencia.

Directivas y Normativas

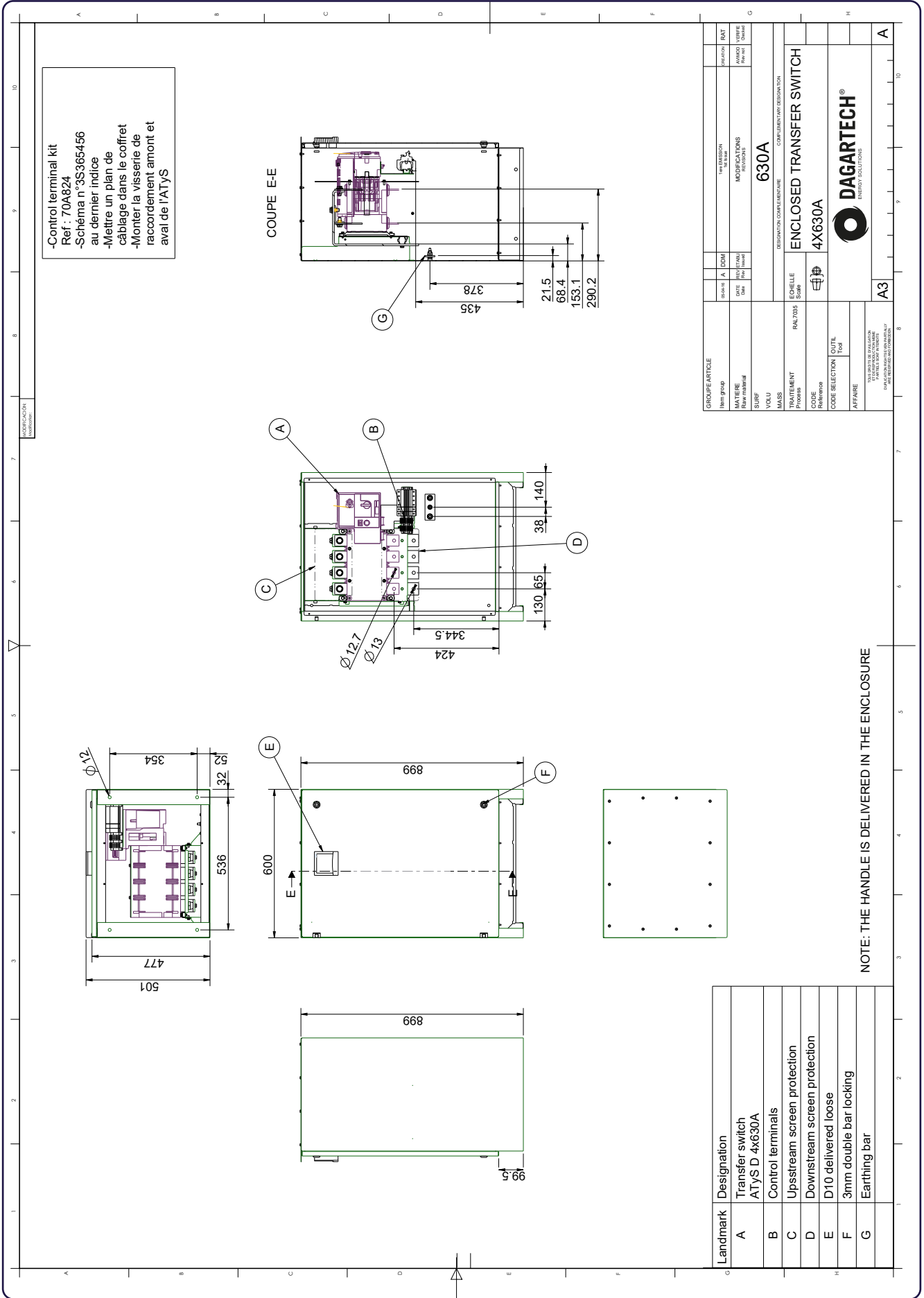
Como mínimo, los modelos ATyS d M cumplen con la siguiente normativa internacional

- IEC 60947-6-1
- GB 14048-11
- EN 60947-6-1
- VDE 0660-107
- BS EN 60947-6-1
- NBN EN 60947-6-1
- IEC 60947-3
- IS 13947-3
- EN 60947-3
- NBN EN 60947-3
- BS EN 60947-3

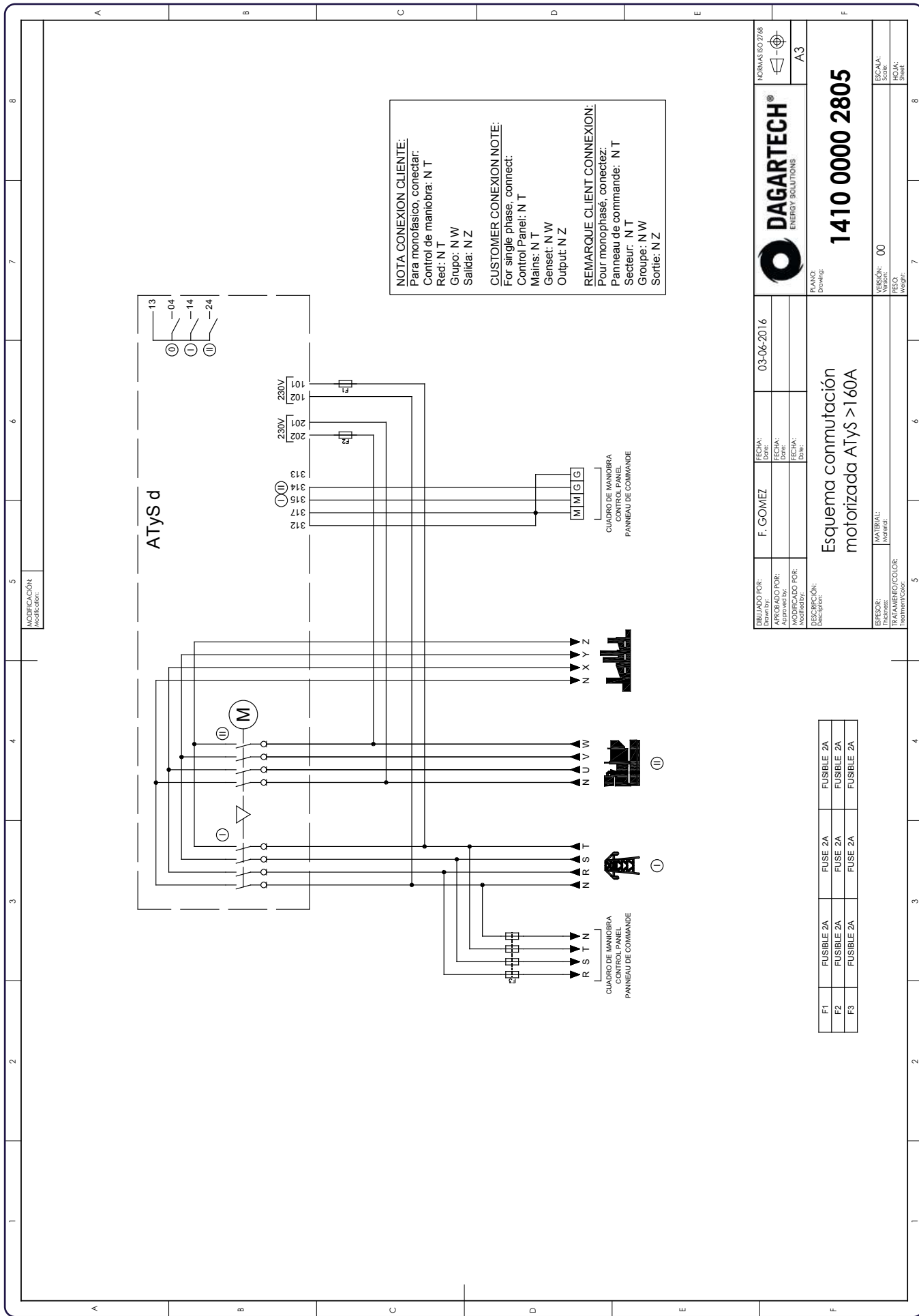
2. Características eléctricas principales

Amperaje		630A
Frecuencias		50Hz / 60Hz
Intensidad térmica (Ith) a 40°C (A)		630
Intensidad térmica (Ith) a 50°C (A)		N/A
Intensidad térmica (Ith) a 60°C (A)		N/A
Intensidad térmica (Ith) a 70°C (A)		N/A
Tensión asignada de aislamiento Ui (V) (Circuito de potencia)		1000
Tensión asignada de impulso Uimp (V) (Circuito de potencia)		12
Tensión asignada de aislamiento Ui (V) (Circuito de control)		300
Tensión asignada de impulso Uimp (V) (Circuito de control)		4
Intensidad asignada de empleo, Ie (A) IEC 60947-3 a 415VAC - 40°C	AC 21A / 21B ¹	630/630
	AC 22A / 22B ¹	630/630
	AC 23A / 23B ¹	630/630
Intensidad asignada de empleo, Ie (A) IEC 60947-6-1 a 415VAC - 40°C	AC 33A / 32B	N/A
Protección por fusible contra corto-circuito (uso de fusibles DIN gG)	Intensidad de cortocircuito previsa (kA eff)	50
	Calibre del fusible asociado (DIN gG)	630
Capacidad de corto-circuito	Intensidad asignada de corta duración admisible 1s ICW (kA)	N/A
	Intensidad asignada de corta duración admisible 30ms ICW (kA)	N/A
	Intensidad asignada de corta duración admisible 60ms ICW (kA)	12,6
	Intensidad asignada de corta duración admisibles 1ms ICW (kA)	10
Tiempo de reacción (excluyendo el tiempo de detección de pérdida de suministro y excluyendo cualquier temporizador de retardo aplicable)	I-II o II-I/I-O O O-II (s)	1,3/0,85
	Duración del "apagón" en Un (s)	0,6
Consumo	Corriente de entrada (A)	N/A
	Consumo en estado estable (VA)	N/A
Características mecánicas	Número de maniobras	5000
Sección del conductor (no compatible con cables de aluminio)	Sección mínima (Cu mm ²), rígido y flexible	N/A
	Sección máxima (Cu mm ²), rígido y flexible	N/A
Alimentación mínima / máxima (VAC)		166/332
Consumo nominal mando eléctrico (arranque/nominal) (VA)		298/172

¹ Categoría de empleo con **indicación A**: maniobras frecuentes / Categoría de empleo con **indicación B**: maniobras no frecuentes.



Plano técnico orientativo e imágenes orientativas. Dagartech se reserva el derecho a modificar los datos de esta ficha técnica sin previo aviso.



1410 0000 2805
 Esquema conmutación motorizada ATyS > 160A

DISEÑADO POR: APROBADO POR: MODIFICADO POR:	FECHA: FECHA: FECHA:	F. GOMEZ 03-06-2016	NORMAS ISO 7168 A3
DESCRIPCIÓN: Descripción:			PLAN: Drawing:
SEÑOR: TRATAMIENTO/COLOR:	MATERIAL: Material:	VERSION: ESCALA: PESO: Weight:	00 00 00 00



DAGARTECH[®]

CUSTOM ENERGY SOLUTIONS

info@dagartech.com

T +34 976 141 655

**CUSTOM
ENERGY
SOLUTIONS**

dagartech.com