

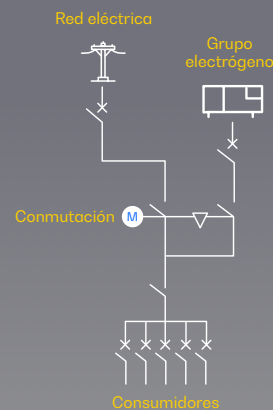
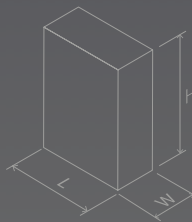


# ATyS d 800A

Conmutador motorizado accionado remotamente (RTS)

 PESO:  
135 kg

 DIMENSIONES:  
L: 676 mm  
W: 775 mm  
H: 1153 mm





 Certificado CE

Imagen orientativa. Dagartech se reserva el derecho a modificar los datos de esta ficha técnica sin previo aviso.




 Tensión de alimentación  
208-277VAC±20%

 Solución  
plug&play

 Accionamiento manual  
de emergencia

 Relé  
Watchdog

 IEC 60947-6-1 AC  
33B (hasta 1250A)

## 1. Datos técnicos generales

| Datos técnicos generales | Tensión nominal                        | 230VAC                             |
|--------------------------|--|------------------------------------|
|                          | Rango de tensión alimentación          | 177-288VAC                         |
|                          | Frecuencia                             | 50Hz / 60Hz                        |
|                          | Número de polos                        | 4                                  |
|                          | Grado de protección IP                 | 43                                 |
|                          | Dispositivos de corte y seccionamiento | Interbloqueados mecánicamente      |
|                          | Seccionamiento por corte               | Plenamente aparente                |
|                          | Modo de funcionamiento                 | Automático/manual con interlocking |
|                          | Bloqueo                                | Por candado                        |
|                          | Conexión de cables                     | Inferior/inferior                  |
| Sistema de fijación      | A suelo                                |                                    |
| Color del cuadro         | RAL 7035                               |                                    |

| Condiciones ambientales | Humedad (sin condensación) | 55°C          | 80%               |  |
|-------------------------|----------------------------|---------------|-------------------|--|
|                         |                            | 40°C          | 95%               |  |
|                         | Temperatura                | Sin de-rating | -20°C +40°C       |  |
|                         |                            | Con de-rating | -20°C < t ≤ +70°C |  |
|                         | Altitud                    | Sin de-rating | Máx 2000m         |  |
|                         |                            | 2000m<A≤3000  | 3000m<A≤4000      |  |
| Factores de corrección  | UE                         | 0,95          | 0,8               |  |
|                         | IE                         | 0,85          | 0,85              |  |

- Los dispositivos ATyS d son **conmutadores de transferencia motorizada de accionamiento remoto de 4 polos** con corte plenamente aparente.
- **Permiten la transferencia en carga de dos fuentes de alimentación trifásica a través de contactos remotos sin tensión**, desde un controlador automático externo, usando lógica de impulsos o un interruptor.
- Están **diseñados para usarse en sistemas de baja tensión** donde es aceptable una interrupción de la alimentación de la carga durante la transferencia.

### Directivas y Normativas

Como mínimo, los modelos ATyS d M cumplen con la siguiente normativa internacional

- IEC 60947-6-1
- GB 14048-11
- EN 60947-6-1
- VDE 0660-107
- BS EN 60947-6-1
- NBN EN 60947-6-1
- IEC 60947-3
- IS 13947-3
- EN 60947-3
- NBN EN 60947-3
- BS EN 60947-3

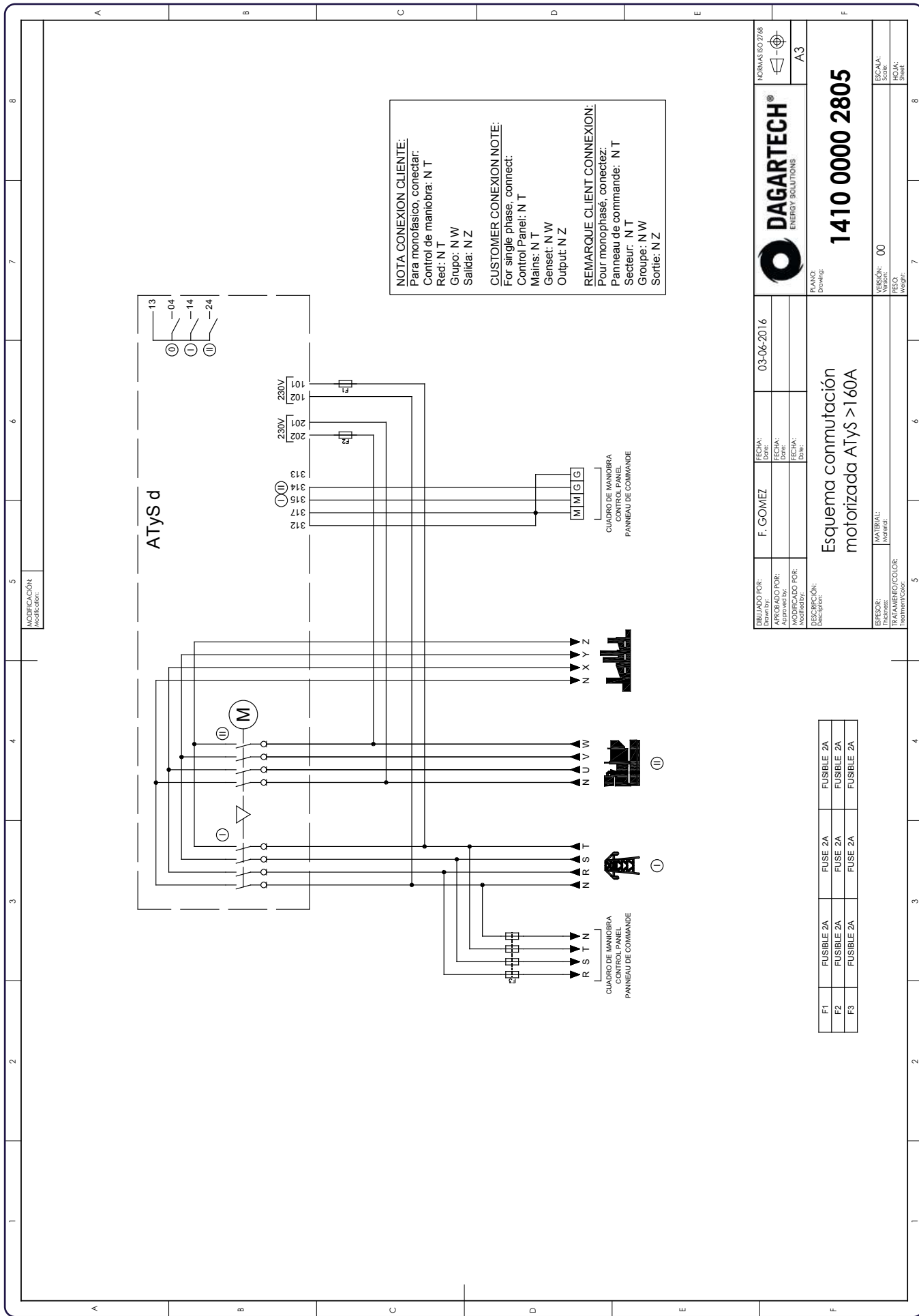
## 2. Características eléctricas principales

| Amperaje   |   | 800A        |
|--|---|-------------|
| Frecuencias  |   | 50Hz / 60Hz |
| Intensidad térmica (Ith) a 40°C (A)  |   | 800         |
| Intensidad térmica (Ith) a 50°C (A)  |   | N/A         |
| Intensidad térmica (Ith) a 60°C (A)  |   | N/A         |
| Intensidad térmica (Ith) a 70°C (A)  |   | N/A         |
| Tensión asignada de aislamiento Ui (V) (Circuito de potencia)  |   | 1000        |
| Tensión asignada de impulso Uimp (V) (Circuito de potencia)  |   | 12          |
| Tensión asignada de aislamiento Ui (V) (Circuito de control)   |   | 300         |
| Tensión asignada de impulso Uimp (V) (Circuito de control)   |   | 4           |
| Intensidad asignada de empleo, Ie (A)<br>IEC 60947-3 a 415VAC - 40°C   | AC 21A / 21B <sup>1</sup>                                     | 800/800     |
|  | AC 22A / 22B <sup>1</sup>                                     | 800/800     |
|  | AC 23A / 23B <sup>1</sup>                                     | 800/800     |
| Intensidad asignada de empleo, Ie (A)<br>IEC 60947-6-1 a 415VAC - 40°C   | AC 33A / 32B  | N/A         |
| Protección por fusible contra corto-circuito<br>(uso de fusibles DIN gG)   | Intensidad de cortocircuito previsa (kA eff)                  | 50          |
|  | Calibre del fusible asociado (DIN gG)                         | 800         |
| Capacidad de corto-circuito  | Intensidad asignada de corta duración admisible 1s ICW (kA)   | N/A         |
|  | Intensidad asignada de corta duración admisible 30ms ICW (kA) | N/A         |
|  | Intensidad asignada de corta duración admisible 60ms ICW (kA) | 16          |
|  | Intensidad asignada de corta duración admisibles 1ms ICW (kA) | 26          |
| Tiempo de reacción (excluyendo el tiempo de detección de pérdida de suministro y excluyendo cualquier temporizador de retardo aplicable) | I-II o II-I/I-O O O-II (s)                                    | 2,6/1,6     |
|  | Duración del "apagón" en Un (s)                               | 1,5         |
| Consumo  | Corriente de entrada (A)                                      | N/A         |
|  | Consumo en estado estable (VA)                                | N/A         |
| Características mecánicas  | Número de maniobras   | 4000        |
| Sección del conductor<br>(no compatible con cables de aluminio)  | Sección mínima (Cu mm <sup>2</sup> ), rígido y flexible       | N/A         |
|  | Sección máxima (Cu mm <sup>2</sup> ), rígido y flexible       | N/A         |
| Alimentación mínima / máxima (VAC)   |   | 166/332     |
| Consumo nominal mando eléctrico (arranque/nominal) (VA)  |   | 482/206     |

<sup>1</sup> Categoría de empleo con **indicación A**: maniobras frecuentes / Categoría de empleo con **indicación B**: maniobras no frecuentes.



Plano técnico orientativo e imágenes orientativas. Dagartech se reserva el derecho a modificar los datos de esta ficha técnica sin previo aviso.



**NOTA CONEXION CLIENTE:**  
 Para monofásico, conectar:  
 Control de maniobra: N T  
 Red: N T  
 Grupo: N W  
 Salida: N Z

**CUSTOMER CONEXION NOTE:**  
 For single phase, connect:  
 Control Panel: N T  
 Mains: N T  
 Genset: N W  
 Output: N Z

**REMARQUE CLIENT CONNEXION:**  
 Pour monophasé, connectez:  
 Panneau de commande: N T  
 Secteur: N T  
 Groupe: N W  
 Sortie: N Z

|  |  |
|--|--|
|  | NORMAS ISO 9001<br>                        |
| DIBUJADO POR:<br>APROBADO POR:<br>MODIFICADO POR:<br>DESCRIPCIÓN:<br>Identificación: | FECHA:<br>FECHA:<br>FECHA:<br>Descripción: |
| F. GOMEZ<br>03-06-2016   | 03-06-2016                                 |
| <b>Esquema conmutación motorizada ATyS &gt; 160A</b>                                 |  |
| MATERIAL:<br>Material:   | VERSION:<br>ESCALA:<br>PESO:<br>Weight:    |
| 00   | 00   |

|    |            |         |            |
|----|------------|---------|------------|
| F1 | FUSIBLE 2A | FUSE 2A | FUSIBLE 2A |
| F2 | FUSIBLE 2A | FUSE 2A | FUSIBLE 2A |
| F3 | FUSIBLE 2A | FUSE 2A | FUSIBLE 2A |



**DAGARTECH<sup>®</sup>**

CUSTOM ENERGY SOLUTIONS

---

[info@dagartech.com](mailto:info@dagartech.com)

T +34 976 141 655

---

**CUSTOM  
ENERGY  
SOLUTIONS**

[dagartech.com](http://dagartech.com)