

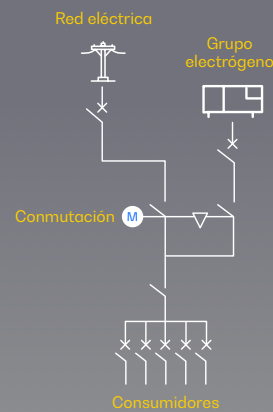
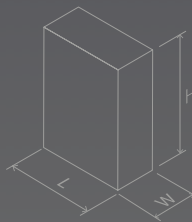


ATyS d M 160A

Conmutador motorizado accionado remotamente (RTS)

 PESO:
15 kg

 DIMENSIONES:
L: 400 mm
W: 200 mm
H: 600 mm





 Certificado CE


Imagen orientativa. Dagartech se reserva el derecho a modificar los datos de esta ficha técnica sin previo aviso.



 Tensión de alimentación
208-277VAC±20%

 Solución
plug&play

 Accionamiento manual
de emergencia

 Relé
Watchdog

 IEC 60947-6-1 AC
33B (hasta 1250A)

1. Datos técnicos generales

Datos técnicos generales

Tensión nominal	230VAC
Rango de tensión alimentación	177-288VAC
Frecuencia	50Hz / 60Hz
Número de polos	4
Grado de protección IP	54
Dispositivos de corte y seccionamiento	Interbloqueados mecánicamente
Seccionamiento por corte	Plenamente aparente
Modo de funcionamiento	Automático/manual con interlocking
Bloqueo	Por candado
Conexión de cables	Inferior/inferior
Sistema de fijación	En pared mediante patas
Color del cuadro	RAL 7035

- Los dispositivos ATyS d M son conmutadores de transferencia de 4 polos que se controlan de forma remota mediante contactos sin tensión desde un controlador externo.
- Son productos modulares con indicación de corte plenamente aparente y están diseñados para usarse en sistemas de alimentación de la carga durante la transferencia.

Directivas y Normativas

Como mínimo, los modelos ATyS d M cumplen con la siguiente normativa internacional

- IEC 60947-6-1
- GB 14048-11
- EN 60947-6-1
- VDE 0660-107
- BS EN 60947-6-1
- NBN EN 60947-6-1
- IEC 60947-3
- IS 13947-3
- EN 60947-3
- NBN EN 60947-3
- BS EN 60947-3

Condiciones ambientales

Humedad (sin condensación)	55°C	80%
	40°C	95%
Temperatura	Sin de-rating	-20°C +40°C
	Con de-rating	40°C < t ≤ +70°C
Altitud	Sin de-rating	Máx 2000m
	2000m<A≤3000	3000m<A≤4000
Factores de corrección	UE	0,95
	IE	0,85

2. Características eléctricas principales

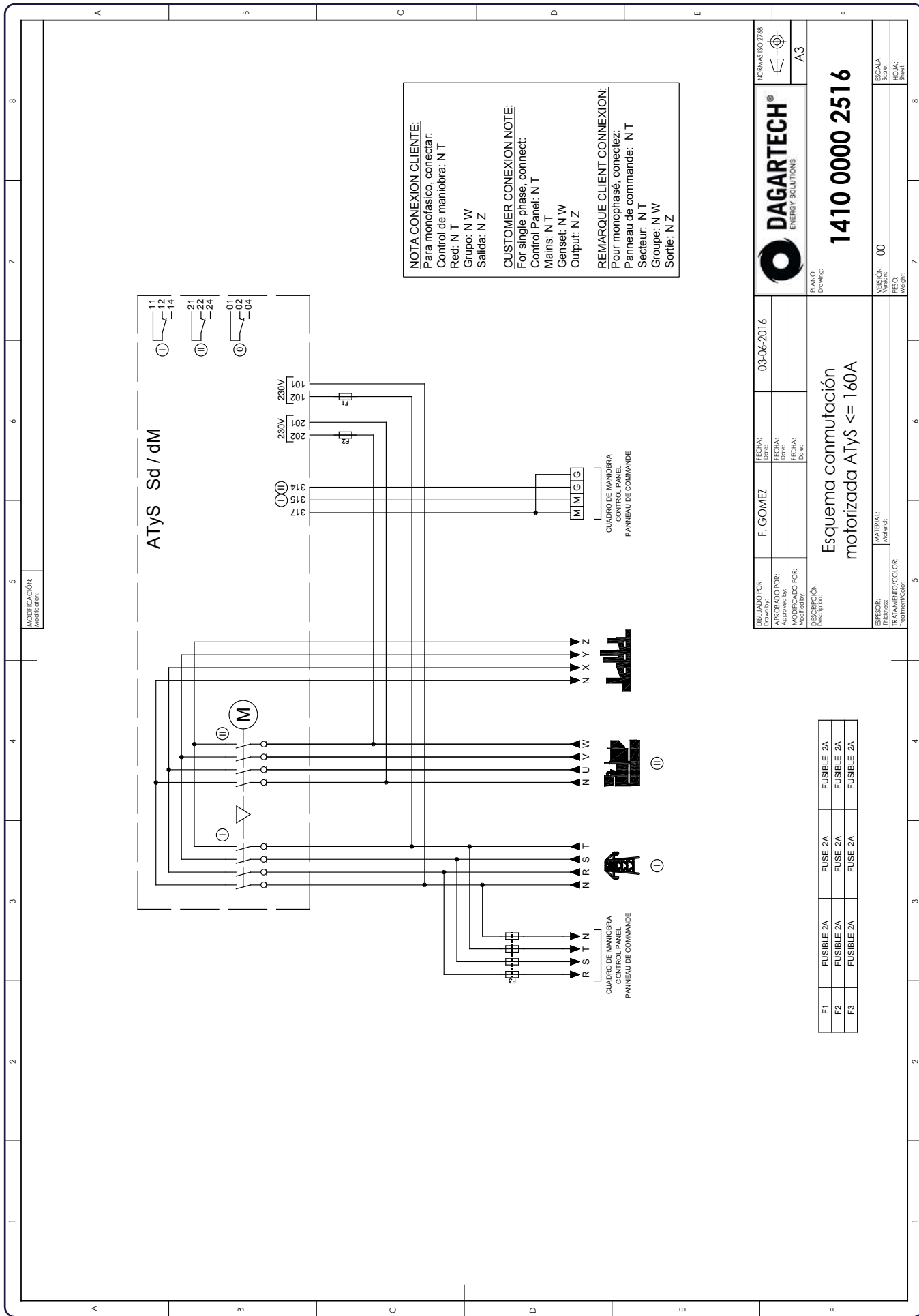
Amperaje		160A
Frecuencias		50Hz / 60Hz
Intensidad térmica (Ith) a 40°C (A)		160
Intensidad térmica (Ith) a 50°C (A)		125
Intensidad térmica (Ith) a 60°C (A)		125
Intensidad térmica (Ith) a 70°C (A)		100
Tensión asignada de aislamiento Ui (V) (Circuito de potencia)		800
Tensión asignada de impulso Uimp (V) (Circuito de potencia)		8
Tensión asignada de aislamiento Ui (V) (Circuito de control)		300
Tensión asignada de impulso Uimp (V) (Circuito de control)		4
Intensidad asignada de empleo, Ie (A) IEC 60947-3 a 415VAC - 40°C	AC 21A / 21B ¹	160/160
	AC 22A / 22B ¹	125/160
	AC 23A / 23B ¹	125/160
Intensidad asignada de empleo, Ie (A) IEC 60947-6-1 a 415VAC - 40°C	AC 33A / 32B	125 ^{**} /160
Protección por fusible contra corto-circuito (uso de fusibles DIN gG)	Intensidad de cortocircuito previsa (kA eff)	40
	Calibre del fusible asociado (DIN gG)	160
Capacidad de corto-circuito	Intensidad asignada de corta duración admisible 1s ICW (kA)	4
	Intensidad asignada de corta duración admisible 30ms ICW (kA)	10
	Intensidad asignada de corta duración admisible 60ms ICW (kA)	N/A
	Intensidad asignada de corta duración admisibles 1ms ICW (kA)	7
Tiempo de reacción (excluyendo el tiempo de detección de pérdida de suministro y excluyendo cualquier temporizador de retardo aplicable)	I-II o II-I/I-O O O-II (s)	0,75/0,45
	Duración del "apagón" en Un (s)	0,3
Consumo	Corriente de entrada (A)	20
	Consumo en estado estable (VA)	6
Características mecánicas	Número de maniobras	10000
Sección del conductor (no compatible con cables de aluminio)	Sección mínima (Cu mm ²), rígido y flexible	10
	Sección máxima (Cu mm ²), rígido y flexible	70
Alimentación mínima / máxima (VAC)		166/332
Consumo nominal mando eléctrico (arranque/nominal) (VA)		206/114

^{*}Posibilidad de alcanzar 125A con una sección del conductor mayor y el uso de un puente de conexión de 160A.

^{**} AC 33B 160A, según GB 14048.111 Categoría de empleo con **indicación A**: maniobras frecuentes / Categoría de empleo con **indicación B**: maniobras no frecuentes.



Plano técnico orientativo e imágenes orientativas. Dagartech se reserva el derecho a modificar los datos de esta ficha técnica sin previo aviso.



NOTA CONEXION CLIENTE:
 Para monofásico, conectar:
 Control de maniobra: N T
 Red: N T
 Grupo: N W
 Salida: N Z

CUSTOMER CONEXION NOTE:
 For single phase, connect:
 Control Panel: N T
 Mains: N T
 Genset: N W
 Output: N Z

REMARQUE CLIENT CONNEXION:
 Pour monophasé, connecter:
 Panneau de commande: N T
 Secteur: N T
 Groupe: N W
 Sortie: N Z

	NORMAS ISO 7768
DIBUJADO POR: APROBADO POR: MODIFICADO POR:	FECHA: FECHA: FECHA:
F. GOMEZ	03-06-2016
DESCRIPCION: Description:	
Esquema conmutación motorizada ATyS <= 160A	
MATERIAL: Material:	00
TRATAMIENTO/COLOR: Treatment/Color:	00
VERSION: ESCALA: PESO: Weight:	1410 0000 2516
PLANO: Drawing:	A3

F1	FUSIBLE 2A	FUSE 2A	FUSIBLE 2A
F2	FUSIBLE 2A	FUSE 2A	FUSIBLE 2A
F3	FUSIBLE 2A	FUSE 2A	FUSIBLE 2A



info@dagartech.com

T +34 976 141 655

**CUSTOM
ENERGY
SOLUTIONS**

dagartech.com