

## Gama Industrial

POTENCIA (PRP / ESP):  
**18 / 20 kVA (18 / 20 kW)**

FRECUENCIA: **50Hz**      TENSIÓN: **230V**

NIVEL DE EMISIONES:  
**EU Stage 0**

CERTIFICADO CE

DGB 20 MF ST

DGBS 20 MF ST

## 1. Datos técnicos generales

### 1.1. Versión, dimensiones y peso

Versión	Abierto	Insonorizado
<b>Dimensiones</b>	<b>2K</b>	<b>BK1</b>
L (mm)	1900	2302
W (mm)	850	1042
H (mm)	1574	1360
Peso con líquidos y sin combustible (kg)	825	995

### 1.2. Principales datos técnicos

<b>Motor</b>	<b>BAUDOUIIN 4M06G25/5</b>	
<b>Alternador</b>	<b>STAMFORD S0L2-P 1ph</b>	
Combustible	Diésel	
Clase de ejecución	G3	
Cuadro de control	DSE 6020 MKII	
Depósito (l)	240	143
Nivel sonoro-Lp(A) (dB(A)@1m) <sup>1</sup>	N/A (Indoor)	76
Nivel sonoro-Lp(A) (dB(A)@7m) <sup>1</sup>	N/A (Indoor)	68
Potencia acústica-LW(A) (dB(A))	N/A (Indoor)	96

<sup>1</sup>Los niveles sonoros pueden sufrir variaciones en función de las condiciones de la medición.

Tensión	PRP <sup>2</sup> (KVA/KW)	ESP <sup>2</sup> (KVA/KW)	Amperaje PRP (A)	Amperaje ESP (A)
230V	<b>18 / 18</b>	<b>20 / 20</b>	<b>80,3</b>	<b>87</b>

<sup>2</sup>PRP: Potencia continua ("Prime Power"). ESP: Potencia de emergencia ("Emergency Standby Power") según la norma ISO8528-1.

Tolerancia de la potencia activa máxima (kW) ±5%

### *i* Directivas y Normativas

**CONDICIONES AMBIENTALES NORMA ISO 8528-1:2018: 25°C, 100kPa y 30% humedad relativa:**

- **Prime Power (PRP):** Datos de potencia eléctrica disponible a carga variable sin límite de horas por año. Está permitida una sobrecarga del 10% durante 1h de cada 12. De acuerdo a ISO 8528-1:2018.
- **Emergency Standby Power (ESP):** Datos de potencia eléctrica disponible a carga variable en caso de emergencia de acuerdo a ISO 8528-1:2018.

**El Grupo Electrónico DAGARTECH dispone de marcado CE que incluye las siguientes directivas:**

- **2006/42/CE.** Directiva de seguridad de máquinas.
- **EN ISO 8528-13:2016.** Parte 13: Seguridad. Grupos electrógenos de corriente alterna accionados por motores alternativos de combustión interna.
- **2014/30/UE.** Directiva de Compatibilidad Electromagnética.
- **2000/14/CE.** Directiva de Emisiones Sonoras. Niveles de potencia acústica evaluados conforme a procedimiento establecido según directiva.
- **Directiva 2011/65/UE** sobre restricciones a la utilización de determinadas sustancias peligrosas en aparatos eléctricos y electrónicos (RoHS 2).

## 2. Especificaciones del motor

230V - 50Hz (1500 rpm)		DGB 20 MF ST		DGBS 20 MF ST			
<b>2.1. Datos técnicos generales del motor</b>	Versión	Abierto		Insonorizado			
	Marca y modelo	BAUDOUIIN 4M06G25/5					
	Emisiones	EU Stage 0					
	r.p.m.	1500					
	Potencia máxima ESP (kWm)	24					
	Potencia PRP (kWm)	22					
	Combustible	Diésel					
	Nº de cilindros	4					
	Cilindrada (c.c.)	2300					
	Relación de compresión	17,5:1					
	Sistema de refrigeración	Refrigerado por agua					
	Tipo de regulación	electrónica					
Tipo de motor/inyección/aspiración	Diésel / directa / natural						
<b>2.2. Combustible</b>	Tipo de carburante	Diésel					
	Capacidad del depósito	240		143			
<b>2.3. Consumos y autonomía</b>				Abierto		Insonorizado	
		Consumo (l/h)		Autonomía (h)		Autonomía (h)	
		PRP	ESP	PRP	ESP	PRP	ESP
	<b>50%</b>	3,2	-	75	-	55	-
	<b>75%</b>	4,5	-	53,3	-	39,7	-
<b>100%</b>	6,1	7,1	39,3	33,8	30,4	27,5	
<b>2.4. Sistema de refrigeración</b>	Versión	Abierto		Insonorizado			
	Flujo del ventilador (m³/min)	38		38			
	Contrapresión radiador (Pa)	50		50			
	Potencia consum. ventilador (kW)	0,6					
	Capacidad total de refrigerante (l)	8,6					
<b>2.5. Sistema de lubricación</b>	Capacidad de aceite (l)	9,5					
	Consumo de aceite (%)	≤ 0,4					
<b>2.6. Sistema de admisión</b>	Flujo de aire aspirado combustión (m³/min)	1,4					

230V - 50Hz (1500 rpm)		DGB 20 MF ST	DGBS 20 MF ST
<b>2.7.</b> Sistema de arranque	Versión	Abierto	Insonorizado
	Nº de baterías	1	
	Características de la batería	12V 60Ah	
	Voltaje de arranque (V)	12V	
Datos comunes a ambas versiones			
<b>2.8.</b> Sistema de escape	Caudal de gases escape (m³/min)	4,9 [PRP]	5,3 [ESP]
	Tª de gases escape (°C)	700 [PRP]	700 [ESP]
	Versión	Abierto	Insonorizado
	Diámetro exterior escape (mm)	2" (Ø 50,4)	2,5" (Ø 63,5)
Nivel de atenuación del escape (dB(A))	-10	-30	
Máx. contrapresión escape (mBar)	80		

Sonda de nivel de radiador no disponible para motores Baudouin serie 4M06.

### 3. Especificaciones del alternador

<b>3.1.</b> Datos técnicos generales del alternador	Versión	Abierto	Insonorizado	
	Modelo	STAMFORD S0L2-P 1ph		
Nº de polos	4			
Clase de aislamiento	H			
Nº de hilos	12			
Índice de protección mecánica	IP23			
Regulador de tensión (AVR)	AS540			
Regulación de voltaje	±1%			
Potencia ESP 27°C (kVA)	21,3			
Potencia PRP 40°C (kVA)	19,3			
Nº de fases	1			
Factor de potencia (cos φ)	1			
Rendimiento η (%)				
	50%	75%	100%	110%
	85,3%	85,0%	83,9%	83,4%

**i** Normativa estándar que cumple el alternador:

AS 1359 | IEC 34-11 | BS EN 60034-1 | VDE 0530 | BS 5000 | CAN/CSA-C22.2-100 | NEMA MG1-32

**Baja distorsión de onda: THD (100% carga) = 2% | THF < 2%**

Cumple: EN61000-6-3, EN61000-6-2 respecto interferencias de radio.

230V · 50Hz (1500 rpm)

DGB 20 MF ST

DGBS 20 MF ST

## 4. Especificaciones de la bancada

- Grupo montado sobre **bancada electro-soldada de acero de alta resistencia**, pintada con pintura electrostática a base de polvo de epoxi-poliéster.
- Unión del conjunto a la bancada mediante **amortiguadores anti vibratorios**.
- **Depósito de combustible ubicado en la propia bancada**, provista de aforador de medición e instalación de combustible al motor.
- **Testada en cámara de niebla salina según norma ASTM B-117-09, resistencia 500h.**

## 5. Especificaciones de la cabina insonorizada



La cabina forma parte del alcance de suministro de los grupos electrógenos insonorizados. Los generadores abiertos no incluyen cabina.

- **Cabina electro-soldada de acero galvanizado de alta resistencia** pintada con pintura electrostática a base de polvo de epoxi-poliéster
- Insonorización interior mediante **revestimiento con material aislante de ruidos**.
- **Eficiente silenciador de atenuación -30dB(A)** para la evacuación de gases al exterior con tapa de protección.
- **Testada en cámara de niebla salina según norma ASTM B-117-09, resistencia 720H. Grado de protección mecánica IP44.**

**LAS CABINAS DE LA GAMA INDUSTRIAL SE FABRICAN EN ACERO GALVANIZADO DE ALTA RESISTENCIA Y ESTÁN ELECTROSOLDADAS Y PINTADAS CON PINTURA ELECTROSTÁTICA A BASE DE POLVO DE EPOXI-POLIÉSTER.**



Además, están equipadas con **panel rígido** compuesto por lana de vidrio con revestimiento textil exterior. También incorporamos un eficiente **silenciador de atenuación para la evacuación de gases al exterior**, provisto de tapa de protección anti-lluvia.

*Nuestras cabinas están testadas en cámara de niebla salina según la norma **ASTM B-117-09** (resistencia 720H. Grado de **protección mecánica IP44**).*

## 6. Cuadro de control

### 6.1. Elementos principales del cuadro de control

- Cuadro de protección, distribución con **módulo de control automático** que permite trabajar en modo manual, automático o por señal.
- **Pulsador** de paro de **emergencia**.
- **Cargador de batería Deep Sea Electronics**, diseñado para estar conectado permanentemente a la batería y mantener el 100% de la carga. El cargador pasa a modo flotante cuando la carga se ha completado:

Modelo	DSE 9150 12V, 3A
--------	------------------

#### Protecciones:

- **Protección magnetotérmica de 4 polos** contra sobrecargas y cortocircuitos.
- **Fusibles de protección** para el conjunto de control.

### 6.2. Interruptor protección

Modelo	Schneider EasyPact 100A 2P
--------	----------------------------

### 6.3. Módulo de control



1. Indicador de alarma	7. Modo manual
2. Transferencia al generador (modo manual)	8. Parada de grupo
3. Iniciar motor (modo manual)	9. Transferencia RED PRINCIPAL (modo manual)
4. Silenciar alarma	10. Teclado navegación
5. Modo automático	11. Display principal de estado e instrumentación
6. Modo test	

Modelo	DSE 6020 MKII
--------	---------------

Placa de control DEEP SEA, DSE 6020 MKII, realiza de manera automática la puesta en marcha del grupo electrógeno al detectar fallo del suministro eléctrico de la red y se desactiva, también automáticamente, al reestablecerse el suministro.

También puede funcionar en modo manual y por señal. Permite monitorizar un amplio número de parámetros del motor y mostrar alertas de información, estado y alarmas.

El módulo incluye puertos de comunicación USB, 4 entradas digitales configurables, 3 entradas analógicas, 6 salidas configurables, pulsador de emergencia, cargador de batería 8-35 V.

Dispone de pantalla iluminada LCD de 132x64 píxeles con 4 líneas de texto, 5 teclas de navegación por los diferentes menús, relojes y alarmas programables, lectura y visualización de parámetros con valores RMS.

Todo el módulo es fácilmente configurable mediante PC utilizando el software específico de configuración DSE.

Diferentes modos de funcionamiento: modo AUTOMÁTICO, modo MANUAL, modo SEÑAL y modo TEST.

Otras configuraciones alternativas bajo petición que amplían las posibilidades del régimen de trabajo.

#### Ensayos ambientales que cumple el módulo:

BS EN 61000-6-2 (compatibilidad electromagnética) | BS EN 61000-6-4 (compatibilidad electromagnética) | BS EN 60950 (seguridad eléctrica) | BS EN 61000-6-2 (temperatura) | BS EN 60068-2-6 (vibraciones) | BS EN 60068-2-27 (choque).

400/230V - 50Hz (1500 rpm)

BAUDOUIN 6M33G750/5 | MECCALTE ECO40 VL4 B

### 6.3. Módulo de control


**Estándar** ✓

**Opción** □

**Modelo**
**DSE 6020 MKII**
**DSE 7320 MKII**
**Modos de funcionamiento**

Modo STOP	✓	✓
Modo MANUAL	✓	✓
Modo TEST	✓	✓
Modo AUTO	✓	✓

**Opciones de configuración del módulo**

PC	✓	✓
----	---	---

**Lecturas del grupo**

Voltaje del generador (F-F)	✓	✓
Voltaje del generador (F-N)	✓	✓
Corriente del generador (A)	✓	✓
Frecuencia del generador	✓	✓
Carga del generador F-N (kW / kVA / kVAr)	✓	✓
Carga total del generador (kW / kVA / kVAr)	✓	✓
Factor de potencia del generador promedio	✓	✓
Carga acumulada del generador (kW, kVAh, kWh, kVAh)	✓	✓

**Lecturas de red**

Voltajes de red (ph-N)	✓	✓
Voltajes de red (ph-ph)	✓	✓
Frecuencia de red	✓	✓
Corriente de red (A)	□	□
Carga de red ph-N (kW / kVA / kVAr)	□	□
Carga total de la red (kW / kVA / kVAr)	□	□

**Lecturas del motor**

Temperatura del refrigerante	✓	✓
Presión del aceite	✓	✓
Nivel de combustible de motor	✓	✓
Vóltios de la batería del motor	✓	✓
Velocidad del motor	✓	✓
Tiempo de ejecución del motor	✓	✓

**Leyenda**

- ✓ Incluido
- Opcional
- ✗ No disponible
- ℹ Consultar

Lecturas disponibles a nivel de módulo de control.

Confirma la disponibilidad de estas lecturas para este generador y motor.

**Pregúntanos por lecturas adicionales en grupos electrógenos** en grupos electrógenos equipados con motores de gestión electrónica y módulo de control DSE 7320MKII.


**¿QUIERES UN MÓDULO DE CONTROL DE PRESTACIONES SUPERIORES?**

Ponte en contacto con nosotros y dínos qué necesitas.

400/230V - 50Hz (1500 rpm)

BAUDOUIN 6M33G750/5 | MECCALTE ECO40 VL4 B

### 6.3. Módulo de control


**Estándar** ✓

**Opción** □

**Modelo**
**DSE 6020 MKII**
**DSE 7320 MKII**
**Protecciones de motor**

Alta temperatura de agua	✓	✓
Baja presión de aceite	✓	✓
Bajo nivel de agua	✓	✓
Reserva de combustible por sensor	✓	✓
Control segundo depósito de combustible	✓	✓
Fallo de parada	✓	✓
Fallo de tensión de batería	✓	✓
Fallo alternador carga batería	✓	✓
Sobrevelocidad	✓	✓
Subfrecuencia	✓	✓
Fallo de arranque	✓	✓
Parada de emergencia	✓	✓
Aviso de mantenimiento	✓	✓
Alerta de mantenimiento	✓	✓

**Protecciones de alternador**

Alta frecuencia	✓	✓
Baja frecuencia	✓	✓
Alta tensión	✓	✓
Baja tensión	✓	✓
Cortocircuito	✗	✓
Asimetría entre fases	✗	□
Secuencia incorrecta de fases	✗	✓
Potencia inversa	✗	✓
Disparo interruptor 4 polos	□	□
Alarma de sobrepresión	✓	✓

**Contadores**

Cuentahoras	✓	✓
Kilowatímetro	✓	✓
Contador de arranques	✓	✓

**Leyenda**

- ✓ Incluido
- Opcional
- ✗ No disponible
- ⓘ Consultar

Lecturas disponibles a nivel de módulo de control.

**Confirma la disponibilidad de estas lecturas para este generador y motor.**

**Pregúntanos por lecturas adicionales en grupos electrógenos** en grupos electrógenos equipados con motores de gestión electrónica y módulo de control DSE 7320MKII.


**¿QUIERES UN MÓDULO DE CONTROL DE PRESTACIONES SUPERIORES?**

Ponte en contacto con nosotros y dínos qué necesitas.

### 6.3. Módulo de control


**Estándar** ✓

**Opción** □

Modelo	DSE 6020 MKII	DSE 7320 MKII
<b>Comunicaciones</b>		
RS232	✗	✓
RS485	✗	✓
Puerto de comunicación USB	✓	✓
Modbus IP	□ DSE 855/890/891	□ DSE 855/890/891
Modbus RS 485	□ DSE 855/890/891	✓
Software para PC (Mimic)	✓	✓
MÓDEM GSM/GRPS	□ DSE 890	□ DSE 890
Pantalla remota < 1km	✗	□ DSE 2520
Monotorización remota	□ DSE 855/890	□ DSE 855/890
Expansión entradas	✗	□ DSE 2130 8 inputs
Expansión salidas	✗	□ DSE 2157 8 inputs
Protocolo SNMP	□ DSE 892	□ DSE 892
<b>Prestaciones</b>		
Histórico de alarmas configurables	50	250
Arranque externo	✓	✓
Inhibición de arranque	□	□
Arranque por fallo de red	✓	✓
Activación de contador de grupo	✓	✓
Activación de contador de red y grupo	✓	✓
Control del trasiego de combustible	✓	✓
Control de temperatura de motor	✓	✓
Marcha forzada de grupo	✓	✓
Alarmas libres programables	✓	✓
Función de arranque de grupo en modo test	✓	✓
Salidas libres programables	✓	✓
Multilingüe	Símbolos	✓
<b>Aplicaciones especiales</b>		
Lcalización GPS	□ DSE 890	□ DSE 890
Calendario programador	✓	✓
Suite configuración DSE mediante PC	✓	✓
Módulo panel frontal configuración con PIN	✓	✓
Trabajo alternativo	✗	✓
PLC programable	✗	✓
Power save mode	✓	✓
Configuraciones alternativas	✓	✓
Control carga ficticia / Desconexión de carga	✗	✓ 5 Stage dummy load

**Leyenda**

- ✓ Incluido      □ Opcional
- ✗ No disponible      ⓘ Consultar

Lecturas disponibles a nivel de módulo de control.

Confirma la disponibilidad de estas lecturas para este generador y motor.

**Pregúntanos por lecturas adicionales en grupos electrógenos**

en grupos electrógenos equipados con motores de gestión electrónica y módulo de control DSE 7320MKII.


**¿QUIERES UN MÓDULO DE CONTROL DE PRESTACIONES SUPERIORES?**

Ponte en contacto con nosotros y dínos qué necesitas.





400/230V - 50Hz (1500 rpm)

BAUDOUIN 6M33G750/5 | MECCALTE ECO40 VL4 B

## 7. Alcance de suministro detallado

### Motor

**MOTOR BAUDOUIN 4M06G25/5, EU STAGE 0 DE 1500 RPM, REFRIGERADO POR AGUA Y CON REGULACIÓN ELECTRÓNICA.**

- Motor Diésel de 4 cilindros en línea y 4 tiempos, con regulación electrónica mediante bomba de combustible original del fabricante.
- Sistema de inyección directa y aspiración natural. Con filtro separador de partículas original del fabricante.
- Silencioso de escape de gases industrial de -10 dB(A).  INCLUIDO
- Eficiente silencioso de escape de alta atenuación de -30dB(A).  INCLUIDO
- Refrigeración mediante líquido refrigerante totalmente distribuido en el circuito cerrado, impulsado por una bomba accionada por el motor.
- Sistema de lubricación por bomba impulsada por cigüeñal, filtro en la parte superior con cartucho insertado de flujo total, cárter frontal, originales del fabricante del motor.
- Sistema de admisión de aire para la combustión turboalimentado con filtro de dos etapas, original del fabricante.
- Sistema de arranque mediante motor eléctrico, batería (sin mantenimiento) con desconectador y alternador de carga accionado por el motor de arranque 12V.
- Protección de partes calientes y móviles.

### Alternador

**ALTERNADOR STAMFORD S0L2-P 1PH DE 12 HILOS Y 4 POLOS, BRUSHLESS Y CON REGULACIÓN ELECTRÓNICA DE TENSIÓN TIPO AVR (AS540)**

- Alternador de 4 polos, brushless. Estructura mecánica robusta con fácil acceso a conexiones y componentes. Aislamiento clase H, paso de bobina 2/3 y AVR autoexcitado.
- Con grado de protección IP23 y clase de aislamiento H.
- Protección con resinas epoxy Premium. Las partes de alto voltaje se impregnan en vacío, lo que implica siempre un muy buen aislamiento.

¿Te surgen dudas acerca del alcance de suministro?

Ponte en contacto con nosotros.



Leyenda:



INCLUIDO EN GRUPOS ELECTRÓGENOS ABIERTOS



INCLUIDO EN GRUPOS ELECTRÓGENOS INSONORIZADOS

400/230V - 50Hz (1500 rpm)

BAUDOUIN 6M33G750/5 | MECCALTE ECO40 VL4 B

## Bancada

- Bancada electro-soldada de acero de alta resistencia.
- Pintada con pintura electrostática a base de polvo de epoxi-poliéster.
- Amortiguadores anti-vibratorios del bloque motor a la bancada.
- Depósito de combustible ubicado en la propia bancada. Provisto de registro de limpieza para facilitar las labores de mantenimiento.
- Con aforador de medición e instalación de combustible al motor.
- Racor de evacuación de líquidos al exterior.
- **Bancada testada en cámara de niebla salina según norma ASTM B-117-09 (resistencia 500h).**

## Cabina insonorizada (no incluida en modelos abiertos)

- Cabina electro-soldada de acero galvanizado de alta resistencia.
- Pintada con pintura electrostática a base de polvo de epoxi-poliéster.
- Insonorización interior mediante panel rígido compuesto por lana de vidrio con revestimiento textil exterior.
- Con grado de protección mecánica IP44.
- **Cabina testada en cámara de niebla salina según norma ASTM B-117-09 (resistencia 720h).**

## Cuadro de control

- **Módulo de control automático DeepSea Electronics, DSE 6020 MKII que permite trabajar en modo manual, automático o por señal.**
  - Ofrece registro múltiple de eventos y es completamente configurable a través del software específico de configuración y acceso libre de DeepSea Electronics.
  - Detección trifásica de red y de grupo con medición para configuraciones al fallo de red.
- **Cargador de batería DeepSea Electronics DSE 9150 12V, 3A.**
  - Diseñado para estar conectado permanentemente a la batería y mantener el 100% de la carga. El cargador pasa a modo flotante cuando la carga se ha completado.
- **Protecciones:**
  - Protección magnetotérmica de 4 polos contra sobrecargas y cortocircuitos.
  - Fusibles de protección para el conjunto de control.

400/230V - 50Hz (1500 rpm)

BAUDOUIN 6M33G750/5 | MECCALTE ECO40 VL4 B

## 7. Alcance de suministro detallado

### Otro equipamiento

- Boca de llenado de combustible mecanizada al exterior con llave.
- Radiador tropicalizado para trabajos a 50°C\*
- Preparado para intervalos de mantenimiento cada 500 horas\*.
- Pulsador de paro de emergencia.
- Pértiga de elevación central (Opcional en modelos abiertos de menos de 90 kVA de potencia).

## 8. Opciones destacadas disponibles



### Monitoriza y controla tu grupo electrógeno a través de PC o de tu teléfono móvil con el módulo DSE 890

Incluyendo este módulo, **el dispositivo se conecta al servidor de la centralita** mediante conexión ethernet o GPRS (GSM o 3G). **También incluye la función GPS** (localización por satélite).

Se requiere una antena GSM DSE para el correcto funcionamiento del DSE890.



### Si tu grupo electrógeno va a estar instalado a la intemperie o sometido a elevadas condiciones de humedad...

Te recomendamos que optes por fabricarlo en acero inoxidable o añadir tratamientos especiales como, por ejemplo, una pintura C5-M.



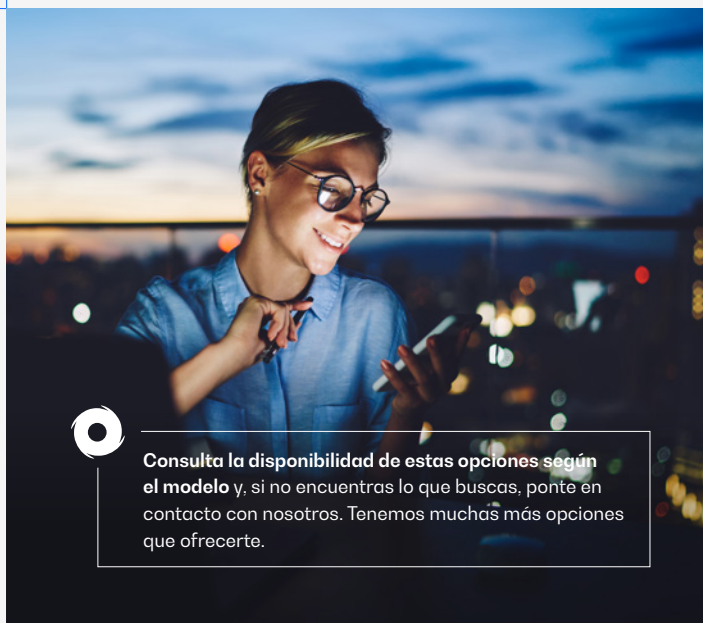
OPCIÓN DISPONIBLE EN GRUPOS ELECTRÓGENOS INSONORIZADOS



CONSULTA OTRAS OPCIONES DE SINCRONIZACIÓN DISPONIBLES

### ¿Necesitas escalar la potencia de tu instalación sincronizando varios grupos electrógenos?

Puedes incluir unidades en isla y sincronismos con la red con el Synchro Kit DSE 8610MKII (incluye motorización 4P + conectores harting + manguera de 10 metros de cable de conexión entre grupos + contactor de tierras + PMG).



Consulta la disponibilidad de estas opciones según el modelo y, si no encuentras lo que buscas, ponte en contacto con nosotros. Tenemos muchas más opciones que ofrecerte.

\* Confirma el alcance de suministro en función del modelo. Los periodos de mantenimiento pueden variar. Consulte las recomendaciones del fabricante de motor.

## 9. Mas opciones todavía



Depósito 24 horas


 Depósitos externos ROTH  
DUO SYSTEM

### OPCIONES DE AUTONOMÍA

#### Aumenta la autonomía de tu generador hasta las 48 horas, incluyendo depósitos especiales

Puedes elegir entre distintos tanques integrados, con los que ampliar la autonomía del equipo hasta 48 horas de funcionamiento. También puedes incorporar sistemas de trasiego automático de combustible para abastecimiento desde depósitos externos.

#### — Depósitos externos:

- Depósito externo 400 l (ROTH DUO SYSTEM).
- Depósito externo 620 l (ROTH DUO SYSTEM).
- Depósito externo 1.000 l (ROTH DUO SYSTEM).
- Depósito externo 1.500 l (ROTH DUO SYSTEM).




Sistema de caldeo de motor


 Filtro separador de partículas  
de combustible

### OPCIONES MOTOR - ALTERNADOR

- Regulación/gestión electrónica motor (para modelos con regulación mecánica).
- Sistema de caldeo de motor.
- Filtro separador de partículas de combustible de altas prestaciones.
- Bomba manual de vaciado de aceite.
- Kit válvula de combustible 6 vías.
- Kit SuperSilent (incluye masa pesada alternador + escape alta atenuación -50dB(A)).
- Resistencias anticondensación del alternador.
- Sistemas de impregnación superior del alternador.
- AVR MX341 + PMG  $\pm$  1% STAMFORD.
- AVR MX321 + PMG  $\pm$  0,5% STAMFORD.
- Suplemento de cambio de alternador.


 DISPONIBLE

Leyenda:



DISPONIBLE PARA GRUPOS ELECTRÓGENOS ABIERTOS



DISPONIBLE PARA GRUPOS ELECTRÓGENOS INSONORIZADOS



400/230V - 50Hz (1500 rpm)

BAUDOUIN 6M33G750/5 | MECCALTE ECO40 VL4 B



Capot completo de acero inoxidable (304)

### OPCIONES MECÁNICAS

- Bandeja de retención (consultar cambio de dimensiones).
- Sonda de fugas de líquidos (requiere bandeja de retención).
- Lapas - SilentBlocks de nivelado.
- Amortiguación - muelles antivibratorios.
- Capot completo de acero inoxidable (304).  **DISPONIBLE**
- Bancada galvanizada.
- Color RAL no estándar.  **DISPONIBLE**



DSE 2157



DSE 334 vigilancia de red

### OPCIONES DE COMUNICACIÓN

- Suplemento placa de control DSE 7320 MKII (para modelos con placa de control DSE 6020 MKII en su alcance de suministro estándar).
- DSE 2157 8 sal. libres potencial (requiere DSE 7320MKII).
- DSE 2130 8 entradas (requiere DSE 7320MKII).
- DSE 2548 8 diodos LED (requiere DSE 7320MKII).
- DSE 855.
- DSE 890 webnet.
- Módulo DSE 7420.
- DSE 334 vigilancia de red.



Cuadro de conmutación motorizada Socomec

### OPCIONES DE ELÉCTRICAS

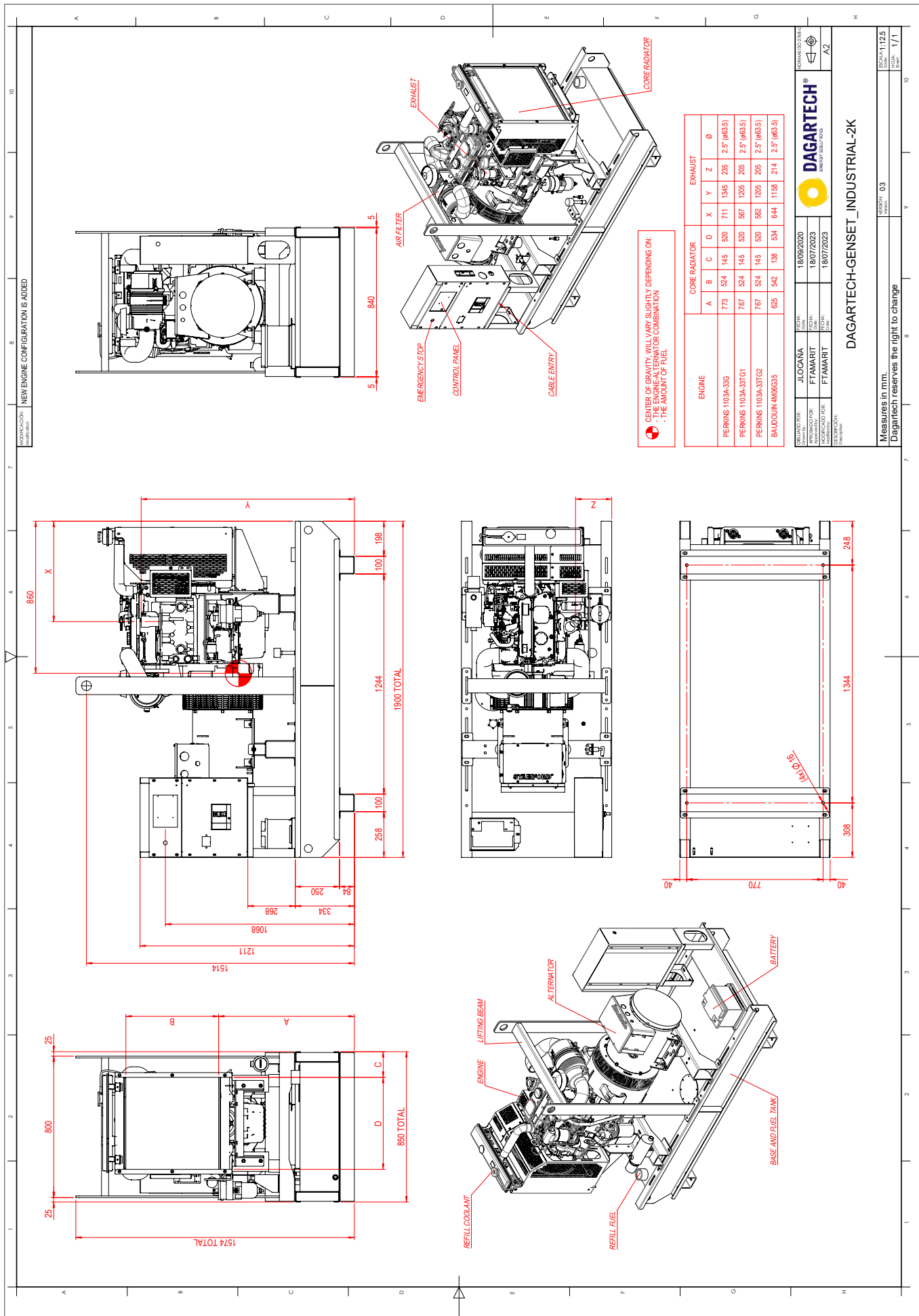
- Protección diferencial.
- Como opción, puedes incluir un armario de conmutación adjunto al grupo electrógeno.
- Conmutaciones con contactores Schneider: 25 a 125 A.
- Conmutaciones motorizadas Socomec:  $\geq 125A$ .

Leyenda:

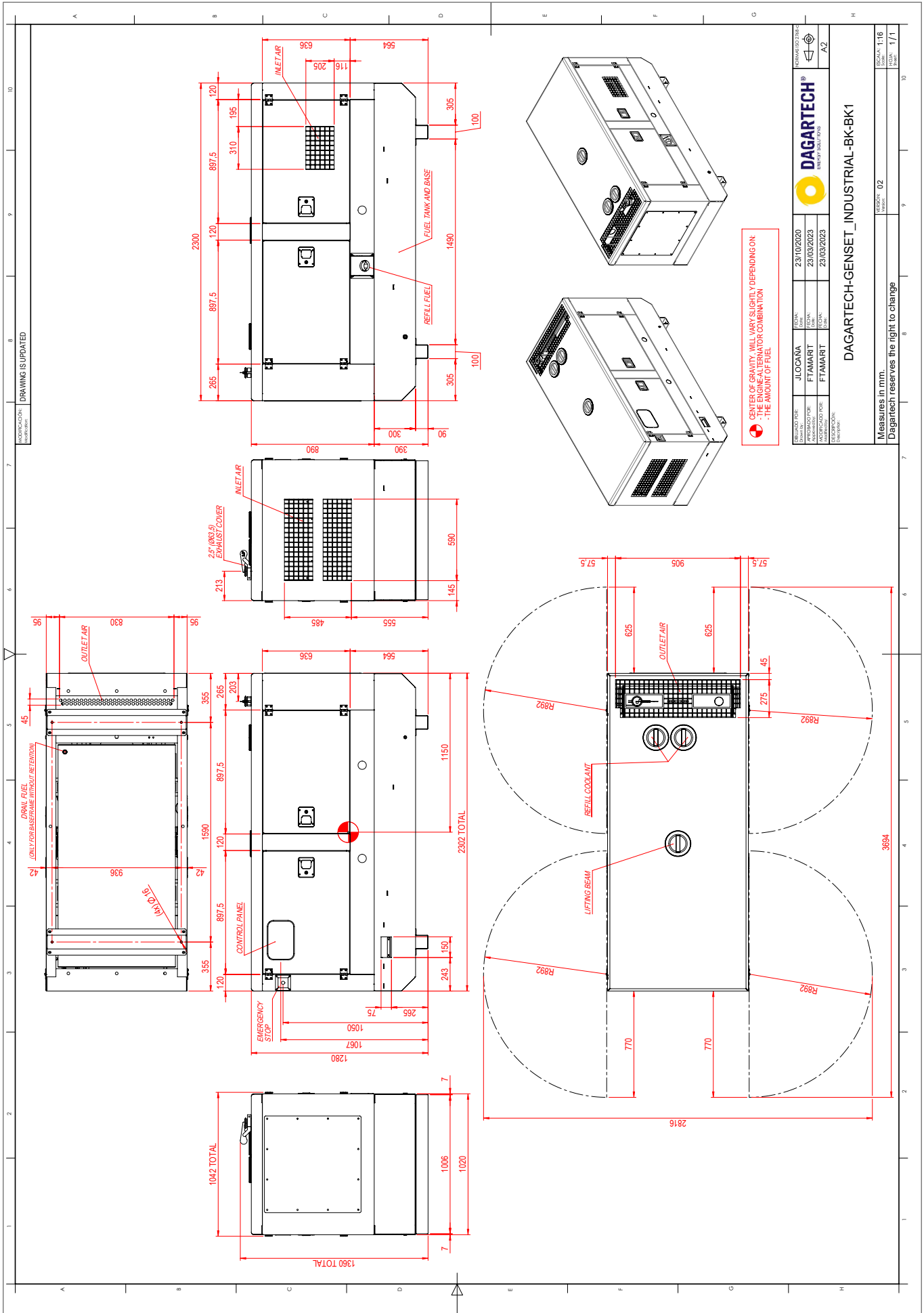

**DISPONIBLE EN GRUPOS ELECTRÓGENOS ABIERTOS**

**DISPONIBLE EN GRUPOS ELECTRÓGENOS INSONORIZADOS**

V.1-2024. Última actualización: 10/05/2024. Plano técnico orientativo. Las dimensiones pueden variar en función del equipamiento. Dagartech se reserva el derecho a modificar los datos de esta ficha técnica sin previo aviso.



V:1-2024. Última actualización: 10/05/2024. Plano técnico orientativo. Las dimensiones pueden variar en función del equipamiento. Dagartech se reserva el derecho a modificar los datos de esta ficha técnica sin previo aviso.





¿Necesitas el plano de instalación de la **versión 24 horas**?

Do you need the technical drawing for the **24-hour version**?

Avez-vous besoin du plan d'installation pour la **version 24 heures** ?

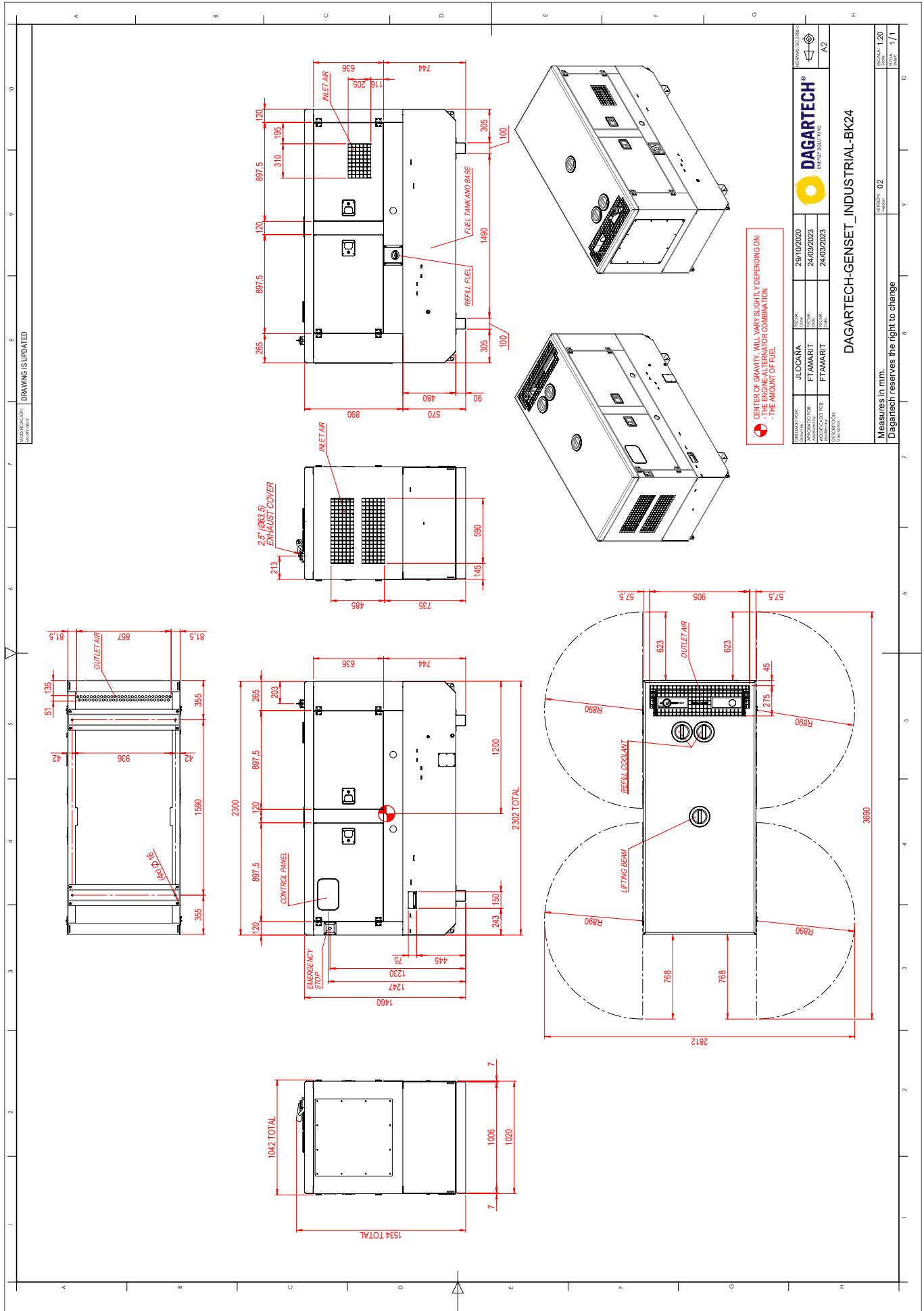
Necessita de plano de instalação em versão com depósito de **48 horas**?

Brauchen Sie die Installationszeichnung für die **24-Stunden-Version**?

**T +34 976 141 655**  
**[info@dagartech.com](mailto:info@dagartech.com)**



V:1-2024. Última actualización: 10/05/2024 ● Plano técnico orientativo. Las dimensiones pueden variar en función del equipamiento. Dagartech se reserva el derecho a modificar los datos de esta ficha técnica sin previo aviso.



● CENTER OF GRAVITY WILL VARY SLIGHTLY DEPENDING ON THE ENGINE-ALTERNATOR COMBINATION - THE AMOUNT OF FUEL.

REVISED FOR:	JIOCAMA	FECHA:	29/10/2020	REVISADO POR:	FTAMART	FECHA:	24/03/2023
APROBADO POR:	FTAMART	FECHA:	24/03/2023	REVISADO POR:	FTAMART	FECHA:	24/03/2023
APROBADO POR:	FTAMART	FECHA:	24/03/2023	REVISADO POR:	FTAMART	FECHA:	24/03/2023
APROBADO POR:	FTAMART	FECHA:	24/03/2023	REVISADO POR:	FTAMART	FECHA:	24/03/2023

**DAGARTECH**  
ENERGY SOLUTIONS

DAGARTECH-GENSET INDUSTRIAL-BK24

Measures in mm.  
Dagartech reserves the right to change

Scale: 1:1  
Sheet: 02



**DAGARTECH<sup>®</sup>**

CUSTOM ENERGY SOLUTIONS

---

[info@dagartech.com](mailto:info@dagartech.com)

T +34 976 141 655

---



**CUSTOM  
ENERGY  
SOLUTIONS**

[dagartech.com](http://dagartech.com)